

RESULTADOS DE ENCUESTA DE SATISFACCIÓN EN EL SERVICIO

PADRES DE FAMILIA Y ALUMNOS

PROYECTO: 2 "Atención a la demanda con calidad y cobertura"

UNIDAD DE MEDIDA: 21 Y 22

UNIVERSO: 8,829 alumnos (estadística de fin de semestre Agosto 2018 - Enero 2019)

MUESTRA (10%): 882 alumnos

SEMESTRE: Agosto 2018 - Enero 2019

ENCUESTAS DE SATISFACCIÓN DEL SERVICIO PADRES DE FAMILIA

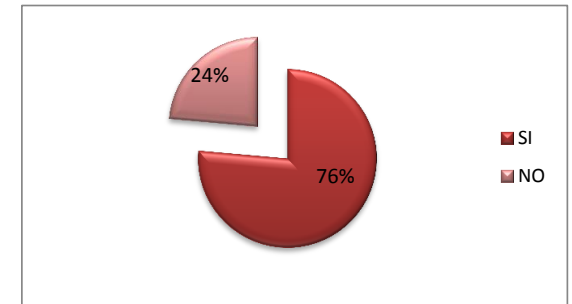
2018

1. ¿Qué parentesco tiene usted con el alumno(a)?

	PL I		PL II		PL III		PL IV		PL V		PL VI		PL VII		PL VIII		PL IX		PL X		PL XI		INSTITUCIONAL	
	R	%	R	%	R	%	R	%	R	%	R	%	R	%	R	%	R	%	R	%	R	%	TOTAL	%
PADRE	31	26%	57	38%	39	30%	16	41%	24	24%	23	35%	57	38%	15	54%	9	30%	24	57%	7	50%	302	35%
MADRE	84	71%	79	52%	77	60%	20	51%	59	60%	38	58%	73	48%	11	39%	20	67%	15	36%	6	43%	482	56%
TUTOR	3	3%	8	5%	7	5%	2	5%	9	9%	1	2%	18	12%	1	4%	1	3%	2	5%	1	7%	53	6%
OTRO	1	1%	8	5%	6	5%	1	3%	6	6%	3	5%	4	3%	1	4%	0	0%	1	2%	0	0	31	4%
	119		152		129		39		98		65		152		28		30		42		14		868	100%

2. ¿Usted tomo parte en la decisión de su hijo(a) para ingresar a CECyTE?

	PL I		PL II		PL III		PL IV		PL V		PL VI		PL VII		PL VIII		PL IX		PL X		PL XI		INSTITUCIONAL	
	R	%	R	%	R	%	R	%	R	%	R	%	R	%	R	%	R	%	R	%	R	%	TOTAL	%
SI	101	92%	81	61%	97	75%	34	76%	58	89%	39	74%	66	70%	20	69%	25	83%	13	100%	13	87%	547	76%
NO	9	8%	51	39%	33	25%	11	24%	7	11%	14	26%	28	30%	9	31%	5	17%	0	0%	2	13%	169	24%
	110		132		130		45		65		53		94		29		30		13		15		716	100%

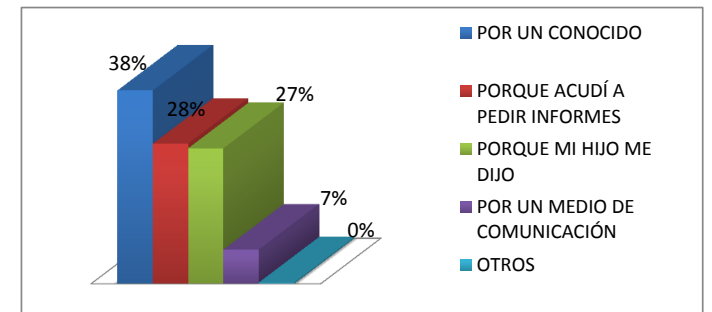


3. ¿Sabe usted cuál fue la primera opción para estudiar el bachillerato, de su hijo(a)?

	PL I		PL II		PL III		PL IV		PL V		PL VI		PL VII		PL VIII		PL IX		PL X		PL XI		INSTITUCIONAL	
	R	%	R	%	R	%	R	%	R	%	R	%	R	%	R	%	R	%	R	%	R	%	TOTAL	%
SI	99	90%	89	67%	96	74%	33	73%	49	75%	46	87%	39	41%	24	83%	25	83%	11	85%	15	100%	526	73%
NO	11	10%	43	33%	34	26%	12	27%	16	25%	7	13%	55	59%	5	17%	5	17%	2	15%	0	0%	190	27%
	110		132		130		45		65		53		94		29		30		13		15		716	100%

4.- ¿Cómo supo de la existencia de CECyTE?

	PL I		PL II		PL III		PL IV		PL V		PL VI		PL VII		PL VIII		PL IX		PL X		PL XI		INSTITUCIONAL	
	R	%	R	%	R	%	R	%	R	%	R	%	R	%	R	%	R	%	R	%	R	%	TOTAL	%
POR UN CONOCIDO	60	37%	67	51%	57	44%	19	42%	24	37%	23	43%	15	16%	10	34%	12	40%	3	23%	4	27%	294	38%
PORQUE ACUDÍ A PEDIR INFORMES	40	25%	38	29%	37	28%	9	20%	17	26%	15	28%	29	31%	8	28%	9	30%	4	31%	7	47%	213	28%
PORQUE MI HIJO ME DIJO	54	34%	18	14%	27	21%	17	38%	24	37%	8	15%	33	35%	11	38%	8	27%	3	23%	3	20%	206	27%
POR UN MEDIO DE COMUNICACIÓN	5	3%	9	7%	9	7%	0	0%	0	0%	7	13%	17	18%	0	0%	1	3%	3	23%	1	7%	52	7%
OTROS	2	1%	0	0%	0	0%	0	0%	0	0%	0	0%	0	0%	0	0%	0	0%	0	0%	0	0%	2	0%
	161		132		130		45		65		53		94		29		30		13		15		767	100%



5.-¿ Qué comentarios ha escuchado sobre la institución?

QUE ES UNA BUENA ESCUELA,QUE ES UNA INSTITUCION QUE DA ESTUDIOS DE CALIDAD DOTA A LOS ALUMNOS DE CONOCIMIENTOS TECNOLOGICOS PARA QUE PUEDAN DESEMPEÑARSE EN UNA PROFESION
QUE EL DIRECTOR NO ES RESPONSABLE DE SU PUESTO Y NO APOYA A LOS ALUMNOS EN DIVERSAS COSAS, MUY MAL PORQUE EL DIRECTOR NO APOYA A LOS ALUMNOS Y ALGUNOS DOCENTES SON ANTORCHISTAS Y LOS ALUMNOS SON MARIHUANOS Y BORRACHOS, BUENO, DE CÓMO ENSEÑAN, QUE EL PLANTEL CUENTA CON INTERNET, SALA DE COMPUTO, SERVICIO DE BIBLIOTECA Y FOTOCOPIADO.

que es buen plantel educativo

que es la mejor de la zona, por su calidad de educación

que es una escuela de calidad

pues que hasta ahora es muy buena

que es una institución en donde le exigen a sus alumnos para que puedan ser personas de provecho

que es muy buena, que tiene buenos maestros y tiene un buen reglamento

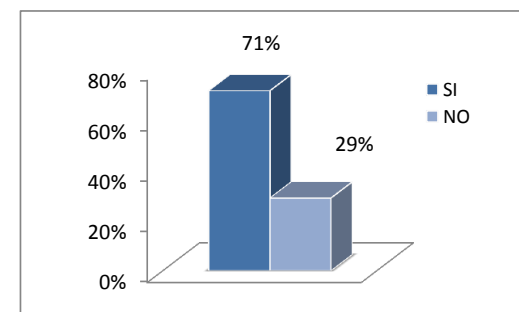
6.¿Le parece adecuada la cuota de inscripción de su hijo(a)?

	PL I		PLII		PL III		PL IV		PL V		PL VI		PL VII		PL VIII		PL IX		PL X		PL XI		INSTITUCIONAL	
	R	%	R	%	R	%	R	%	R	%	R	%	R	%	R	%	R	%	R	%	R	%	TOTAL	%
SI	93	85%	112	85%	114	88%	38	84%	59	91%	48	91%	86	91%	24	83%	28	93%	10	77%	15	100%	627	88%
NO	17	15%	20	15%	16	12%	7	16%	6	9%	5	9%	8	9%	5	17%	2	7%	3	23%	0	0%	89	12%
	110		132		130		45		65		53		94		29		30		13		15		716	100%

Razones por las que la cuota, no le parece adecuada:

7.-¿Le informaron adecuadamente sobre los conceptos que cubre la cuota de inscripción?

	PL I		PLII		PL III		PL IV		PL V		PL VI		PL VII		PL VIII		PL IX		PL X		PL XI		INSTITUCIONAL	
	R	%	R	%	R	%	R	%	R	%	R	%	R	%	R	%	R	%	R	%	R	%	TOTAL	%
SI	19	17%	124	94%	103	79%	39	87%	48	74%	34	64%	78	83%	15	52%	29	97%	8	62%	13	87%	510	71%
NO	91	83%	8	6%	27	21%	6	13%	17	26%	19	36%	16	17%	14	48%	1	3%	5	38%	2	13%	206	29%
	110		132		130		45		65		53		94		29		30		13		15		716	100%



8.¿ Cuáles de los siguientes conceptos, sabe usted que cubre?

	PL I		PLII		PL III		PL IV		PL V		PL VI		PL VII		PL VIII		PL IX		PL X		PL XI		INSTITUCIONAL	
	R	%	R	%	R	%	R	%	R	%	R	%	R	%	R	%	R	%	R	%	R	%	TOTAL	%
CUOTA DE RECUPER.	32	16%	38	29%	21	13%	27	38%	4	4%	4	13%	5	5%	3	10%	1	3%	7	54%	3	20%	145	16%
MATERIAL DIDÁCT.	27	14%	16	12%	10	6%	2	3%	14	13%	7	23%	19	20%	9	31%	8	23%	1	8%	1	7%	114	13%
MTTO. DE INST.	76	39%	28	21%	60	37%	5	7%	39	36%	11	35%	26	28%	7	24%	14	40%	5	38%	7	47%	278	31%
CREDENCIAL	23	12%	12	9%	28	17%	21	30%	27	25%	5	16%	27	29%	3	10%	4	11%	0	0%	2	13%	152	17%
COMPRA DE EQUIPO	12	6%	13	10%	22	13%	6	8%	11	10%	2	6%	2	2%	4	14%	2	6%	0	0%	0	0%	74	8%
TRÁMITES AD.	27	14%	25	19%	22	13%	10	14%	14	13%	2	6%	15	16%	3	10%	6	17%	0	0%	2	13%	126	14%
OTROS	0	0%	0	0%	0	0%	0	0%	0	0%	0	0%	0	0%	0	0%	0	0%	0	0%	0	0%	0	0%
	197		132		163		71		109		31		94		29		35		13		15		889	100%

9.- ¿Fuera de la cuota de inscripción, su hijo(a) le ha informado sobre algún otro concepto por el cuál le cobren?

	PL I		PL II		PL III		PL IV		PL V		PL VI		PL VII		PL VIII		PL IX		PL X		PL XI		INSTITUCIONAL	
	R	%	R	%	R	%	R	%	R	%	R	%	R	%	R	%	R	%	R	%	R	%	TOTAL	%
SI	39	35%	64	48%	39	30%	19	42%	21	32%	28	53%	13	14%	11	38%	10	33%	2	15%	1	7%	247	34%
NO	71	65%	68	52%	91	70%	26	58%	44	68%	25	47%	81	86%	18	62%	20	67%	11	85%	14	93%	469	66%
	110		132		130		45		65		53		94		29		30		13		15		716	100%

¿CUALES?

10.-¿Le parece accesible a su presupuesto el costo de los libros y material que le piden a su hijo(a)?

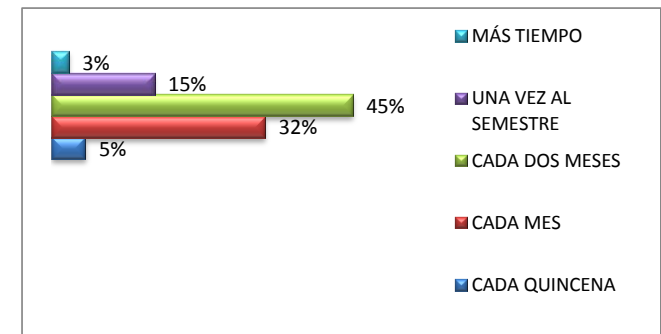
	PL I		PL II		PL III		PL IV		PL V		PL VI		PL VII		PL VIII		PL IX		PL X		PL XI		INSTITUCIONAL	
	R	%	R	%	R	%	R	%	R	%	R	%	R	%	R	%	R	%	R	%	R	%	TOTAL	%
SI	102	93%	114	86%	112	86%	34	76%	51	78%	47	89%	68	72%	24	83%	22	73%	11	85%	13	87%	598	84%
NO	8	7%	18	14%	18	14%	11	24%	14	22%	6	11%	26	28%	5	17%	8	27%	2	15%	2	13%	118	16%
	110		132		130		45		65		53		94		29		30		13		15		716	100%

COMENTARIOS:

SERVICIO ADMINISTRATIVO

11.¿ Con que frecuencia se le cita a usted, para recibir información sobre el desempeño y conducta académica de su hijo(a)?

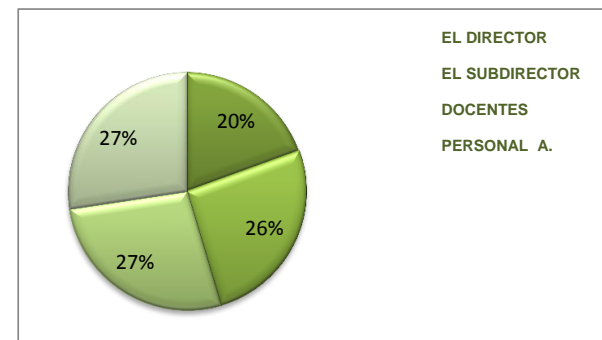
	PL I		PLII		PL III		PL IV		PL V		PL VI		PL VII		PL VIII		PL IX		PL X		PL XI		INSTITUCIONAL	
	R	%	R	%	R	%	R	%	R	%	R	%	R	%	R	%	R	%	R	%	R	%	TOTAL	%
CADA QUINCENA	15	14%	7	5%	3	2%	0	0%	3	5%	0	0%	6	6%	2	7%	0	0%	0	0%	0	0%	36	5%
CADA MES	33	30%	50	38%	28	22%	2	4%	24	37%	28	53%	34	36%	12	41%	8	27%	7	54%	3	20%	229	32%
CADA DOS MESES	41	37%	62	47%	63	48%	24	53%	30	46%	18	34%	39	41%	11	38%	19	63%	4	31%	12	80%	323	45%
UNA VEZ AL SEMESTRE	21	19%	12	9%	29	22%	10	22%	8	12%	7	13%	15	16%	4	14%	3	10%	1	8%	0	0%	110	15%
MAS TIEMPO	0	0%	1	1%	7	5%	9	20%	0	0%	0	0%	0	0%	0	0%	0	0%	1	8%	0	0%	18	3%
	110		132		130		45		65		53		94		29		30		13		15		716	100%



12.- Cuando ha asistido a recibir información sobre su hijo(a) ¿quién lo atiende?

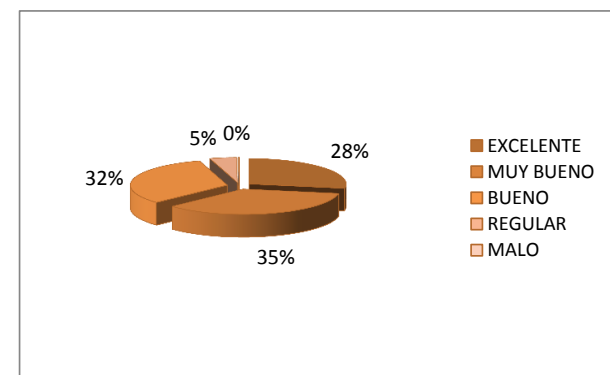
	PL I		PLII		PL III		PL IV		PL V		PL VI		PL VII		PL VIII		PL IX		PL X		PL XI		INSTITUCIONAL	
	R	%	R	%	R	%	R	%	R	%	R	%	R	%	R	%	R	%	R	%	R	%	TOTAL	%
EL DIRECTOR	25	23%	27	20%	27	21%	0	0%	13	20%	26	49%	5	5%	5	17%	3	10%	1	8%	7	47%	139	19%
EL SUBDIRECTOR	43	39%	59	45%	31	24%	0	0%	2	3%	15	28%	31	33%	4	14%	0	0%	1	8%	0	0%	186	26%
DOCENTES	18	16%	23	17%	29	22%	10	22%	39	60%	3	6%	42	45%	2	7%	18	60%	5	38%	6	40%	195	27%
PERSONAL ADMINIST.	24	22%	23	17%	43	33%	35	78%	11	17%	9	17%	16	17%	18	62%	9	30%	6	46%	2	13%	196	27%
	110		132		130		45		65		53		94		29		30		13		15		716	100%

¿QUÉ PERSONAL ADMINISTRATIVO?



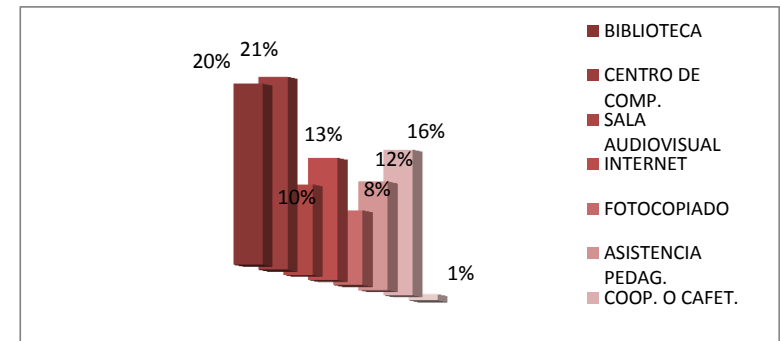
13. ¿Cómo calificaría el trato que recibió, cuando se le citó para darle información sobre su hijo(a)?

	PL I		PL II		PL III		PL IV		PL V		PL VI		PL VII		PL VIII		PL IX		PL X		PL XI		INSTITUCIONAL	
	R	%	R	%	R	%	R	%	R	%	R	%	R	%	R	%	R	%	R	%	R	%	TOTAL	%
EXCELENTE	16	15%	59	45%	35	27%	11	24%	19	29%	19	36%	13	14%	4	14%	12	40%	4	31%	7	47%	199	28%
MUY BUENO	30	27%	43	33%	46	35%	25	56%	22	34%	19	36%	39	41%	12	41%	10	33%	2	15%	4	27%	252	35%
BUENO	59	54%	28	21%	43	33%	5	11%	21	32%	13	25%	36	38%	10	34%	8	27%	6	46%	3	20%	232	32%
REGULAR	5	5%	2	2%	6	5%	3	7%	3	5%	2	4%	6	6%	3	10%		0%	1	8%	1	7%	32	4%
MALO	0	0%	0	0%	0	0%	1	2%	0	0%	0	0%	0	0%	0	0%		0%	0	0%	0	0%	1	0%
	110		132		130		45		65		53		94		29		30		13		15		716	100%



14.- ¿ Sabe usted, con que servicios cuenta CECyTE? Palomee los que sepa que tiene.

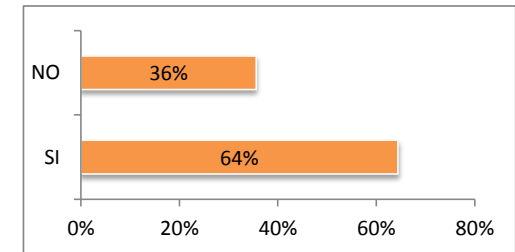
	PL I		PL II		PL III		PL IV		PL V		PL VI		PL VII		PL VIII		PL IX		PL X		PL XI		INSTITUCIONAL	
	R	%	R	%	R	%	R	%	R	%	R	%	R	%	R	%	R	%	R	%	R	%	TOTAL	%
BIBLIOTECA	84	24%	16	12%	73	17%	39	20%	60	20%	24	25%	24	26%	27	28%	12	10%	12	28%	7	10%	378	20%
CENTRO DE COMP.	70	20%	30	23%	72	17%	43	22%	61	20%	16	17%	27	29%	27	28%	28	24%	7	16%	22	30%	403	21%
SALA AUDIOVISUAL	55	16%	24	18%	82	19%	7	4%	14	5%	1	1%	0	0%	2	2%	2	2%	2	5%	0	0%	189	10%
INTERNET	34	10%	13	10%	49	11%	33	17%	37	12%	14	15%	5	5%	23	24%	25	22%	0	0%	22	30%	255	13%
FOTOCOPIADO	11	3%	3	2%	27	6%	11	6%	45	15%	11	12%	10	11%	9	9%	6	5%	4	9%	19	26%	156	8%
ASISTENCIA PEDAG.	36	10%	21	16%	64	15%	14	7%	31	10%	13	14%	8	9%	8	8%	15	13%	14	33%	3	4%	227	12%
COOP. O CAFET.	56	16%	25	19%	68	16%	35	18%	52	17%	16	17%	20	21%	1	1%	27	23%	4	9%	0	0%	304	16%
OTROS	0	0%	0	0%	0	0%	13	7%	0	0%	0	0%	0	0%	0	0%	0	0%	0	0%	0	0%	13	1%
	346		132		435		195		300		95		94		97		115		43		73		1925	100%



SERVICIO DOCENTE

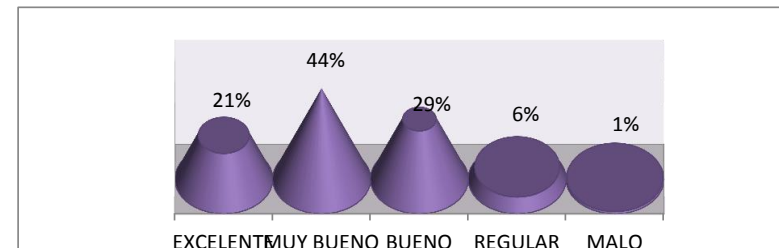
15.- ¿Ha acudido a pedir informes con algún maestro(a), sobre el desempeño y conducta de académica de su hijo(a) en clases?

	PL I		PL II		PL III		PL IV		PL V		PL VI		PL VII		PL VIII		PL IX		PL X		PL XI		INSTITUCIONAL	
	R	%	R	%	R	%	R	%	R	%	R	%	R	%	R	%	R	%	R	%	R	%	TOTAL	%
SI	68	62%	104	79%	76	58%	32	71%	41	63%	22	42%	61	65%	14	48%	24	80%	7	54%	12	80%	461	64%
NO	42	38%	28	21%	54	42%	13	29%	24	37%	31	58%	33	35%	15	52%	6	20%	6	46%	3	20%	255	36%
	110		132		130		45		65		53		94		29		30		13		15		716	100%



16.- Si su respuesta fue sí, como califica el trato que recibió?

	PL I		PL II		PL III		PL IV		PL V		PL VI		PL VII		PL VIII		PL IX		PL X		PL XI		INSTITUCIONAL	
	R	%	R	%	R	%	R	%	R	%	R	%	R	%	R	%	R	%	R	%	R	%	TOTAL	%
EXCELENTE	16	15%	32	24%	25	19%	6	13%	18	28%	17	32%	6	6%	9	31%	15	50%	1	8%	5	33%	150	21%
MUY BUENO	47	43%	65	49%	57	44%	24	53%	25	38%	19	36%	47	50%	11	38%	12	40%	3	23%	2	13%	312	44%
BUENO	39	35%	29	22%	39	30%	7	16%	17	26%	17	32%	35	37%	6	21%	3	10%	6	46%	8	53%	206	29%
REGULAR	8	7%	4	3%	5	4%	8	18%	5	8%	0	0%	6	6%	3	10%	0	0%	3	23%	0	0%	42	6%
MALO	0	0%	2	2%	4	3%	0	0%	0	0%	0	0%	0	0%	0	0%	0	0%	0	0%	0	0%	6	1%
	110		132		130		45		65		53		94		29		30		13		15		716	100%



17.¿ Qué que frecuencia, le comenta su hijo(a) que no le agrada la forma de explicar de sus profesores?

	PL I		PLII		PL III		PL IV		PL V		PL VI		PL VII		PL VIII		PL IX		PL X		PL XI		INSTITUCIONAL	
	R	%	R	%	R	%	R	%	R	%	R	%	R	%	R	%	R	%	R	%	R	%	TOTAL	%
SIEMPRE	7	6%	14	11%	22	17%	3	7%	3	5%	11	21%	2	2%	0	0%	1	3%	4	31%	1	7%	68	9%
CASI SIEMPRE	16	15%	18	14%	21	16%	11	24%	6	9%	8	15%	7	7%	6	21%	9	30%	2	15%	1	7%	105	15%
POCAS VECES	51	46%	63	48%	47	36%	12	27%	38	58%	25	47%	16	17%	15	52%	20	67%	7	54%	3	20%	297	41%
NUNCA	36	33%	37	28%	40	31%	19	42%	18	28%	9	17%	69	73%	8	28%		0%	0	0%	10	67%	246	34%
	110		132		130		45		65		53		94		29		30		13		15		716	100%

18.-¿ Recuerda usted que materia(s) impartía el (los) profesor(es) al cual su hijo hacía referencia sobre la inadecuada manera de explicar ?

	PL I		PLII		PL III		PL IV		PL V		PL VI		PL VII		PL VIII		PL IX		PL X		PL XI		INSTITUCIONAL	
	R	%	R	%	R	%	R	%	R	%	R	%	R	%	R	%	R	%	R	%	R	%	TOTAL	%
SI	39	35%	48	44%	82	75%	34	76%	15	23%	14	26%	9	10%	18	62%	2	7%	5	38%	9	60%	275	38%
NO	71	65%	84	76%	48	44%	11	24%	50	77%	39	74%	85	90%	11	38%	28	93%	8	62%	6	40%	441	62%
	110		132		130		45		65		53		94		29		30		13		15		716	100%

¿QUE MATERÍAS?

19.- ¿En general, cómo calificaría el grado de satisfacción que tiene usted, sobre el servicio educativo que recibe su hijo(a)?

	PL I		PL II		PL III		PL IV		PL V		PL VI		PL VII		PL VIII		PL IX		PL X		PL XI		INSTITUCIONAL	
	R	%	R	%	R	%	R	%	R	%	R	%	R	%	R	%	R	%	R	%	R	%	TOTAL	%
MUY SATISFACTORIO	46	42%	57	57%	35	27%	10	22%	21	32%	22	42%	16	17%	7	24%	13	43%	1	8%	11	73%	239	35%
SATISFECHO	53	48%	42	42%	76	58%	34	76%	42	65%	25	47%	78	83%	18	62%	14	47%	9	69%	3	20%	394	58%
POCO SATISFECHO	11	10%	1	1%	18	14%	1	2%	2	3%	6	11%	0	0%	3	10%	3	10%	3	23%	1	7%	49	7%
NADA SATISFECHO	0	0%	0	0%	1	1%	0	0%	0	0%	0	0%	0	0%	1	3%	0	0%	0	0%	0	0%	2	0%
	110		100		130		45		65		53		94		29		30		13		15		684	100%

COMENTARIOS FINALES:

