

San Luis Potosí, S.L.P.; a 30 de enero del 2019

**LIC. ARTURO ESPER SULAIMAN.
SECRETARIO DE TURISMO.**

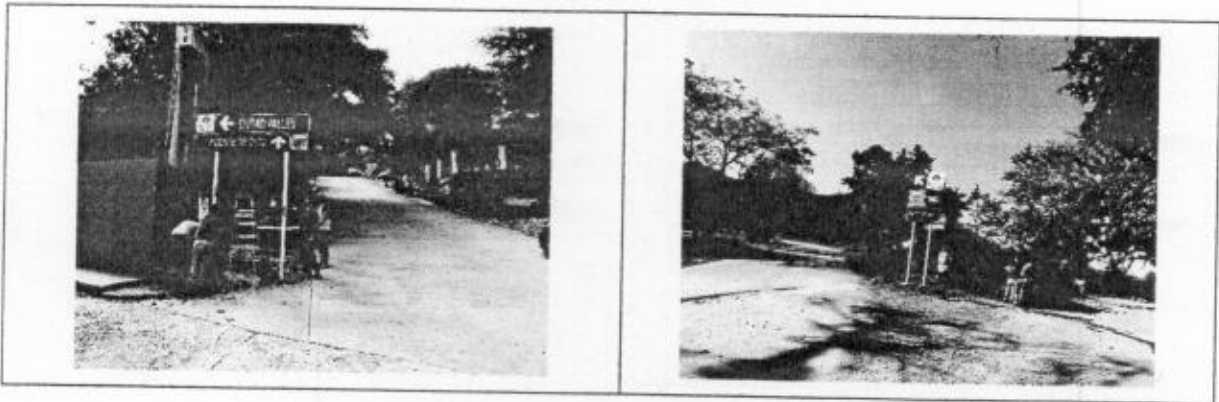
INFORME DE COMISION

Por medio de la presente informo a usted que dando seguimiento a sus instrucciones, del 23 al 27 de enero de 2019 se acudió a los sitios turísticos de El Cafetal, Puente de Dios y Tamasopo, municipio de Tamasopo, S.L.P.; Cascadas de Micos, y Cd. Valles, Municipio de Cd. Valles, S.L.P.; La Morena, Tanchachin, Sótano de las Huahuas, Cuevas de Mantetzulel, Aquismón, S.L.P. con el propósito de supervisar la instalación de la señalética turística:

Miércoles 23 de enero 2019:

El día de hoy se acudió a Puente de Dios y Cabecera Municipal de Tamasopo, S.L.P.; con el objetivo de supervisar la solventación de observaciones en la instalación de la Señalética Turística, de la cual se derivan los siguientes resultados:

- En Cabecera Municipal de Tamasopo, S.L.P.; fueron solventadas las señales viales que se observaron en la minuta del pasado 11 de enero de 2019 y se dio inicio a las observaciones de Puente de Dios.



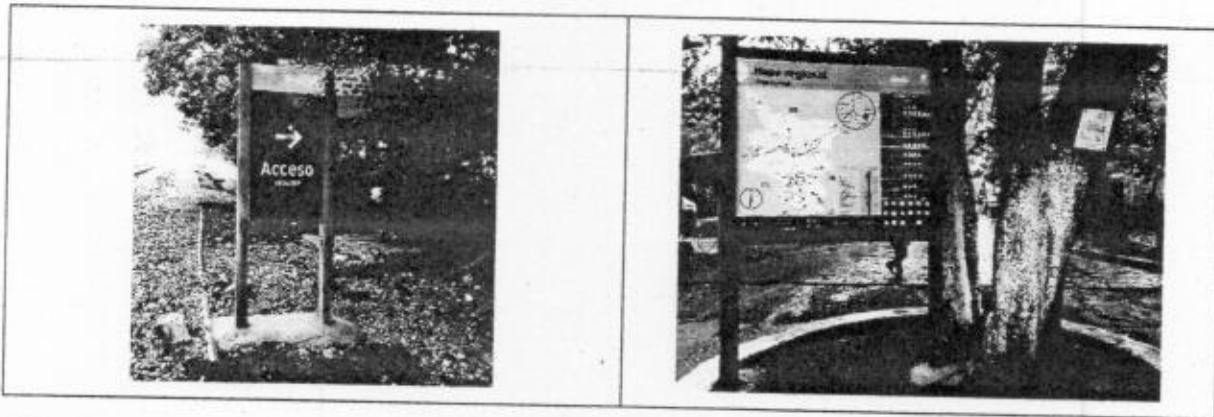
- A solicitud del Arq. Martin Méndez, Director de Planeación y Análisis, hubo necesidad de trasladarse a Rioverde para recoger la señalética turística que había sido enviada a la Cd. de San Luis Potosí, S.L.P. y que era elemental contar con ella para dar continuidad a la solvatación de observaciones. Para recoger las señales se contó con el acompañamiento del C. Horacio Ambriz de Soluciones Señaléticas.

A handwritten signature in black ink, appearing to be the initials 'AM', located in the bottom right corner of the page.

Jueves 24 de enero 2019:

El día de hoy se acudió a Puente de Dios, Tamasopo, S.L.P.; con el objetivo de supervisar la solventación de observaciones en la instalación de la Señalética Turística, de la cual se derivan los siguientes resultados:

- En Puente de Dios en compañía del C. Alfredo Ricardo H. colaborador del Sitio Turístico, fueron revisadas las señales que se observaron en la minuta del pasado 11 de enero de 2019, mismas que en recorrido se corroboró fueron solventadas en su gran mayoría, quedando solamente pendiente el atril TA PD 06 16 ubicado en el segundo acceso – salida al sitio turístico

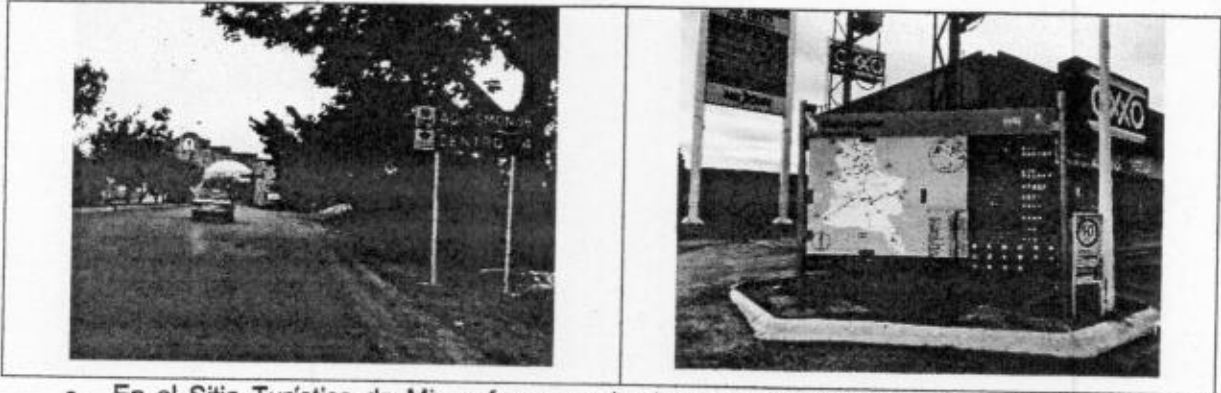


Viernes 25 de enero 2019:

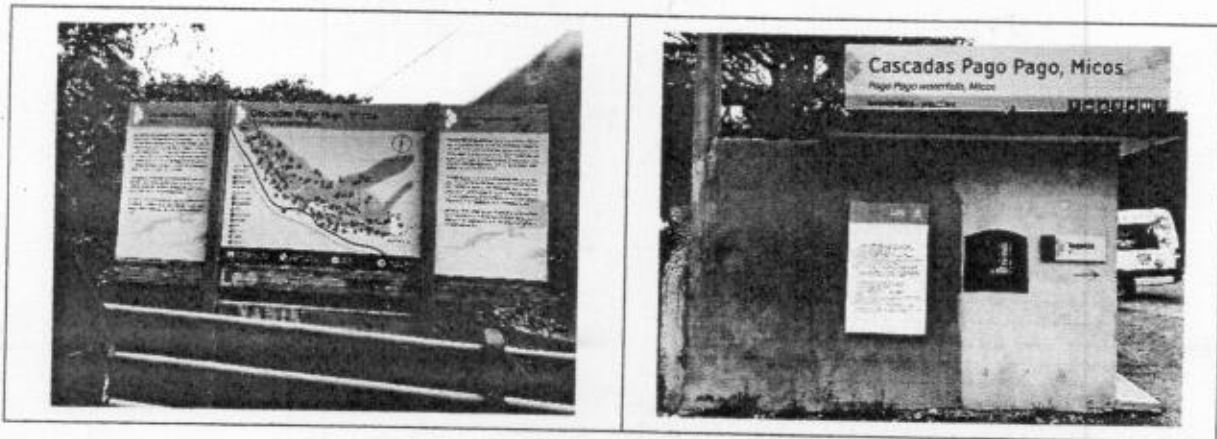
En compañía del Arq. Gustavo Rosales de Soluciones Señaléticas, el día de hoy se realizó recorrido en Cascadas de Micos y Cabecera Municipal de Cd. Valles, S.L.P.; Puente de Dios y Cabecera Municipal de Tamasopo, S.L.P.; Tanchachin y La Morena, Aquismón, S.L.P.

- En Cd. Valles fueron revisadas las señales viales que se observaron en la minuta del pasado 11 de enero de 2019, mismas que en recorrido se corroboró fueron solventadas.

Handwritten signature



- En el Sitio Turístico de Micos fueron revisadas las señales viales que se observaron en la minuta del pasado 12 de enero de 2019, mismas que en recorrido se corroboró fueron solventadas.



- En Tamasopo fueron revisadas las señales viales que se observaron en la minuta del pasado 11 de enero de 2019, mismas que en recorrido se corroboró fueron solventadas.
 - Quedando la charola que desvía hacia Cd. Valles de la señal V 01 - 04, en poder del Municipio para su instalación, toda vez que por cuestiones de funcionalidad tendrá que ser reubicada un vez que el Municipio obtenga el permiso correspondiente del vecino.

Ar

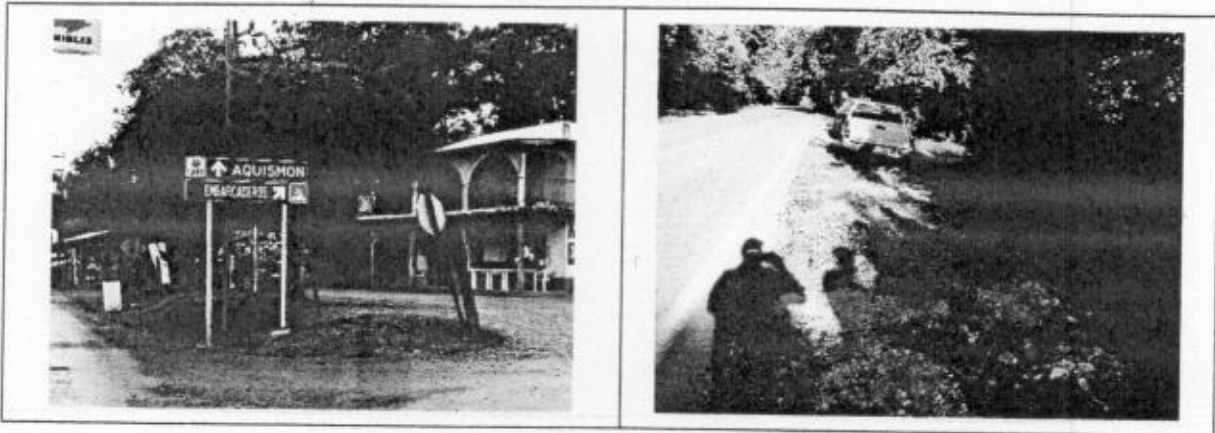


- En Puente de Dios en compañía del C. Alfredo Ricardo H. colaborador del Sitio Turístico, fueron revisadas las señales que se observaron en la minuta del pasado 11 de enero de 2019, mismas que en recorrido se corroboró fueron solventadas en su gran mayoría, quedando solamente pendiente el atril TA PD 06 16 ubicado en el segundo acceso – salida al sitio turístico.

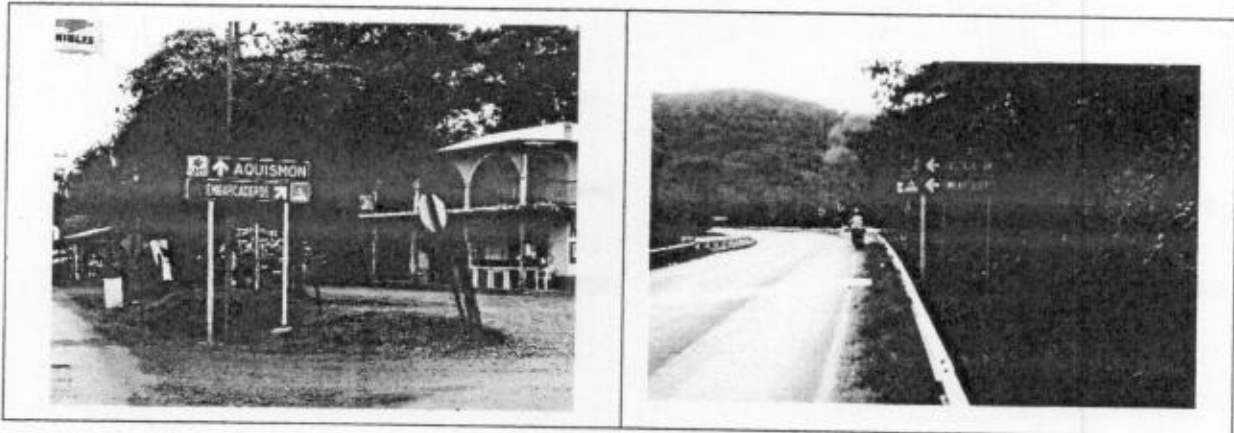


- En Tamul, Aquismón, fueron revisadas las señales viales que se observaron en la minuta del pasado 11 de enero de 2019, mismas que en recorrido se corroboró fueron solventadas en su mayoría.
 - Quedando pendiente de reponer y reinstalar la señal VT V01-09 CF70 que fue robada en el Km 30 de la carretera federal No. 70.

A02



- En Tanchachin y La Morena, Aquismón, fueron revisadas las señales que se observaron en la minuta del pasado 11 de enero de 2019, dando respuesta también a la solicitud de la Asociación de Lancheros Aventureros del Río Tampaón, mismas que en recorrido se corroboró fueron solventadas.
 - Se dotó de señalética adicional que conduce al embarcadero de Tanchachin.



Sábado 26 de enero 2018:

En compañía del Arq. Gustavo Rosales de Soluciones Señaléticas, el día de hoy se realizó recorrido en Sótano de las Huahuas, Cuevas de Mantetzulel y Cabecera Municipal de Aquismón, S.L.P.

- En Aquismón, fueron revisadas las señales viales que se observaron en las minutas del 12 y 19 de enero de 2019, mismas que en recorrido se corroboró fueron solventadas en su mayoría.

Manuel José Othón No. 130, Zona Centro
San Luis Potosí, S.L.P. C.P. 78000
Tel. 01 (444) 812 9939

www.slp.gob.mx

Ar

- o Quedando pendiente de cambiar para su mejora la señal AQ ST12 PA 41



- En Mantetzulel, Aquismón, fueron revisadas las señales de sitio que se observaron en las minutas del 19 de enero de 2019, mismas que en recorrido se corroboró fueron solventadas.



Domingo 27 de enero 2018:

En compañía del Arq. Gustavo Rosales de Soluciones Señaléticas, el día de hoy se realizó recorrido en Sótano de las Golondrinas, Aquismón, S.L.P.

- En Sótano de las Golondrinas, fueron revisadas las señales viales que se observaron en las minutas del 18 y 21 de enero de 2019, mismas que en recorrido se corroboró fueron solventadas.

AGZ

- o Quedando pendiente por parte del Consejo de Administración y Conservación la reubicación de la señalética AQ ST 10 PA34 "A" y "B" ya que no había sido liberado el espacio correspondiente.



En espera de que la información proporcionada sea de utilidad quedó a sus apreciables órdenes.

ATENTAMENTE

~~J. Aguilar~~
ALFREDO ORTEGA RODRÍGUEZ
COORDINADOR DE PROYECTOS ESTRATEGICOS OPERATIVOS

2019, "Año del Centenario del natalicio de Rafael Montejano y Aguiñaga"

c.c.p. Arturo Esper Sulaiman, Secretario de Turismo,
 c.c.p. Juventina Molina Domínguez, Directora General de Operación Turística,
 c.c.p. Martín Méndez, Director de Planeación y Análisis
 Expediente/Minutario

Manuel José Othón No. 130, Zona Centro
 San Luis Potosí, S.L.P. C.P. 78000
 Tel. 01 (444) 812 9939

www.slp.gob.mx

A02