

**SISTEMA MUNICIPAL DE DESARROLLO
INTEGRAL DE LA FAMILIA
SAN VICENTE TANCUAYALAB
SAN LUIS POTOSI**



INFORMACION DE INTERÉS

Redes sociales

ENERO 2020

Paciencia y mayor atención a las personas de tercera edad.



En temporada de #Frío evita accidentes y no uses la estufa para calentar tu vivienda, puede ser peligroso.



Evita colocar químicos peligrosos y detergentes en botellas difícilmente de reconocer para niños, niñas y adultos mayores.



Feliz día a los y las auxiliaoras de la salud, quienes cuidan y velan por el bienestar de todos los pacientes. Gracias por su entrega y compromiso con todas y todos sus pacientes para asegurar su correcta sanación. Extendemos un agradecimiento y felicitación para nuestra Enfermera Lety por su enorme compromiso y servicio brindado día con día desde el [#DIFSanVicenteTancuayalab](#).



Se continúa fortaleciendo el programa de “Granjas de Traspatio” en las Comunidades de San Juan de las Vegas, Sasub, Alamo, Tancuiche y Francisco Villa, brindando equipamiento y alimento para reforzar los resultados a fin de brindar a los beneficiados opciones para comercializar frescos orgánicos. #DeLaManoContigo.



Durante la temporada de frío evita dejar a la intemperie a tus animales de compañía, bríndales un lugar donde resguardarse. Recuerda que son parte de la familia, sigue las recomendaciones para su cuidado. #DeLaManoContigo.

TEMPORADA DE FRÍO PARA TUS ANIMALES DE COMPAÑÍA



Evita dejarlos fuera de casa o en la azotea.
Provéales resguardo

No les cortes el pelo
Su pelaje es un abrigo natural para ellos.

Vacúnelos contra enfermedades respiratorias

 *De la mano contigo*

El psicólogo es una herramienta para ayudarnos (adultos y niños) a aprender a manejar nuestras emociones, sentimiento e ira.

Ir al psicólogo NO significa que hay enfermedad mental, ELIMINEMOS ese TABÚ.

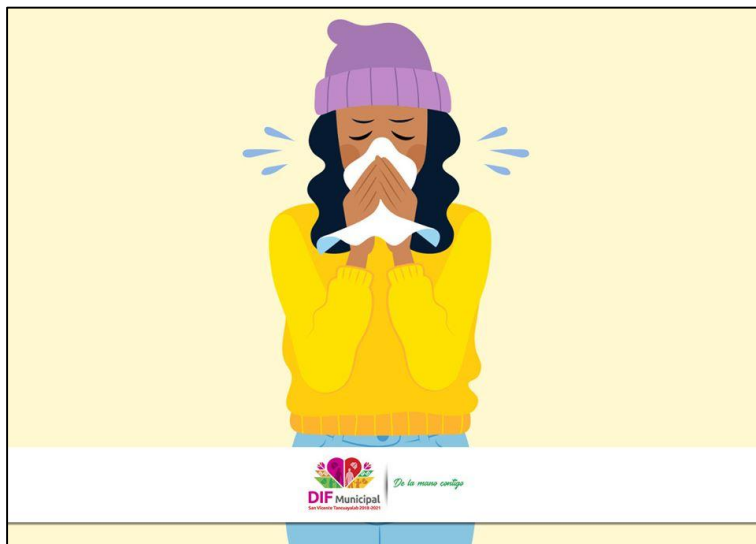


La **#HIPERTENSIÓN**, que no se controla puede provocar infarto de miocardio, ensanchamiento del corazón o insuficiencia cardíaca.

¡Acude a tus chequeos de rutina! **#DeLaManoContigo**



La **#GripeEstacional** se caracteriza por el inicio súbito de fiebre, tos (generalmente seca), dolores musculares, articulares, de cabeza y garganta, intenso malestar y abundante secreción nasal. Si presentas estos síntomas, ¡Acude con tu médico!



Los beneficios son múltiples al ABRAZAR, no importa si es tu mascota o una persona, abraza siempre que puedas. **#DíaInternacionalDelAbrazo**



Nuestro equipo médico continuará este 2020 #visitando las comunidades y colonias del Municipio brindando servicios y atención médica a todos y todas. #DeLaManoContigo #JornadasMédicas #BrigadasPorLaSalud



Lo más grave sobre la discriminación ante una persona con incapacidad visual, es privarlo y señalar que sus capacidades para realizar tareas cotidianas.



El objetivo de la educación es la virtud y el deseo de convertirse en un buen ciudadano.

Desde el [#DIFSanVicenteTancuayalab](#) trabajamos para brindarle mejores oportunidades a niñas y niños del Municipio. [#DíaDeLaEducación](#) [#DeLaManoContigo](#)

