

Prontuario de información geográfica municipal de los Estados Unidos Mexicanos

Tampamolón Corona, San Luis Potosí
Clave geoestadística 24039

2009

**Prontuario de información geográfica municipal de los Estados Unidos Mexicanos
Tampamolón Corona, San Luis Potosí**

Ubicación geográfica

Coordenadas	Entre los paralelos 21° 27' y 21° 39' de latitud norte; los meridianos 98° 40' y 98° 54' de longitud oeste; altitud entre 30 y 500 m.
Colindancias	Colinda al norte con los municipios de San Antonio y Tanquián de Escobedo; al este con los municipios de Tanquián de Escobedo, y San Martín Chalchicuautla; al sur con los municipios de Tampacán, Axtla de Terrazas y Coxcatlán; al oeste con los municipios de Coxcatlán, Tancanhuitz y San Antonio.
Otros datos	Ocupa el 0.4% de la superficie del estado. Cuenta con 168 localidades y una población total de 13 760 habitantes http://mapserver.inegi.org.mx/mgn2k/ ; septiembre de 2009.

Fisiografía

Provincia	Llanura Costera del Golfo Norte (73.1%) y Sierra Madre Oriental (26.9%)
Subprovincia	Llanuras y lomeríos (73.1%) y Carso Huasteco (26.9%)
Sistema de topoformas	Valle con llanuras (35.4%), Sierra baja (26.9%), Llanura aluvial con lomerío (24.2%) y Lomerío típico (13.5%)

Clima

Rango de temperatura	22-26°C
Rango de precipitación	1000-2500 mm
Clima	Semicálido húmedo con abundantes lluvias en verano (100%)

Geología

Periodo	Paleógeno (60.1%), Cuaternario (29.2%) y Neógeno (9.3%)
Roca	Sedimentaria: lutita-arenisca (60.1%), conglomerado (9.2%) y lutita (0.1%) Suelo: aluvial (29.2%)

Edafología

Suelo dominante	Phaeozem (52.4%), Vertisol (19.1%), Leptosol (18.9%) y Fluvisol (8.4%)
-----------------	--

Hidrografía

Región hidrológica	Pánuco (100%)
Cuenca	R. Moctezuma (98.5%) y R. Tamuín (1.5%)
Subcuenca	R. Moctezuma (94.8%), R. Axtla (3.7%) y R. Tamuín o Tampaón (1.5%)
Corrientes de agua	Perennes: Río Moctezuma, Río Axtla, Arroyo Grande y Suchiaco Intermitentes
Cuerpos de agua	Perennes (1%)

Uso del suelo y vegetación

Uso del suelo	Agricultura (37.8%) y zona urbana (0.4%)
Vegetación	Pastizal (41.4%) y selva (19.5%)

Uso potencial de la tierra

Agrícola	Para la agricultura mecanizada continua (74.1%) Para la agricultura con tracción animal continua (24.2%) Para la agricultura manual continua (1.7%)
Pecuario	Para el establecimiento de praderas cultivadas con maquinaria agrícola (74.1%) No apta para uso pecuario (25.9%)

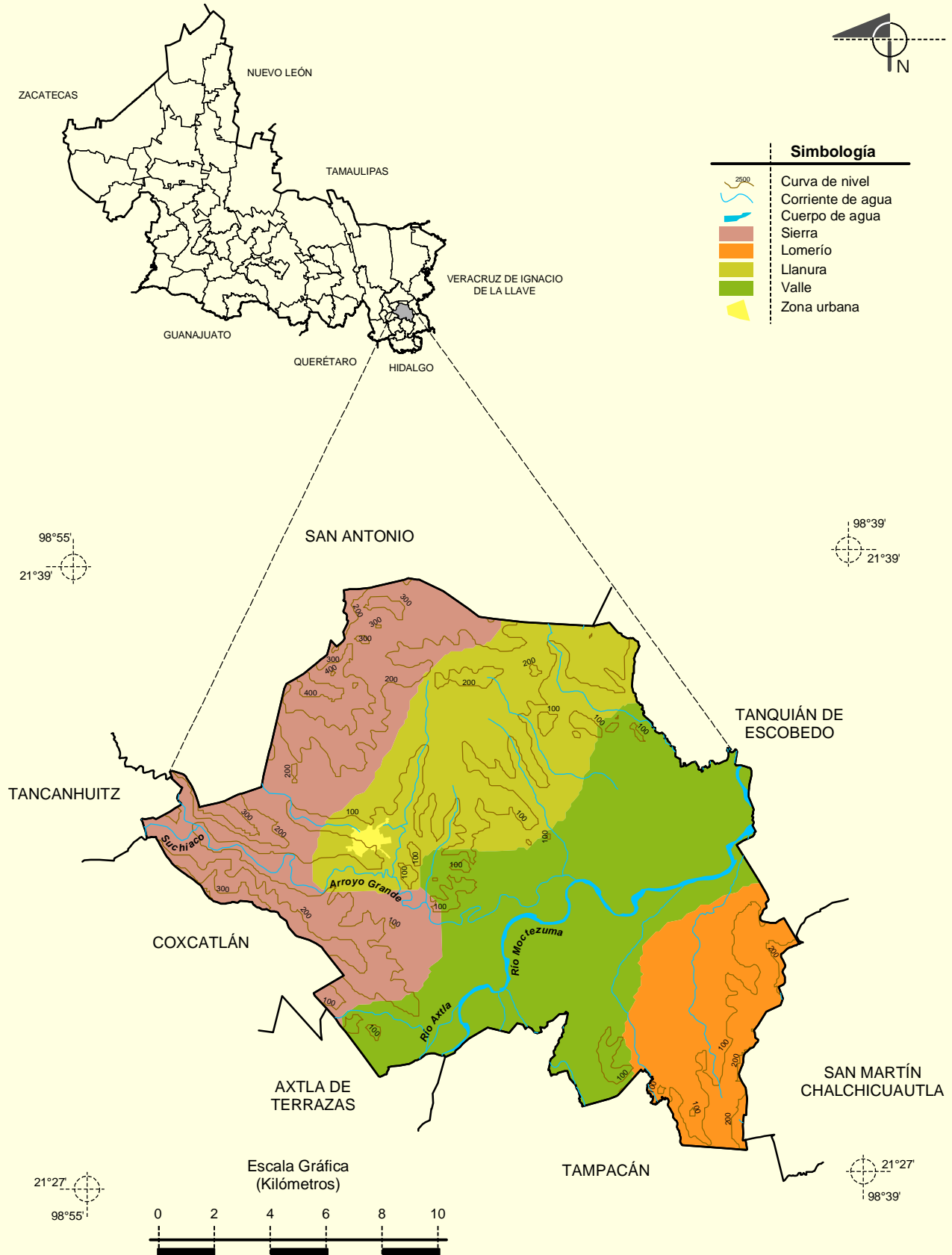
Prontuario de información geográfica municipal de los Estados Unidos Mexicanos Tampamolón Corona, San Luis Potosí

Zona urbana

La zona urbana está creciendo sobre rocas sedimentarias del Paleógeno, en Llanura aluvial con lomerío; sobre áreas originalmente ocupadas por suelos denominados Phaeozem; tiene clima semicálido húmedo con abundantes lluvias en verano, y está creciendo sobre terrenos previamente ocupados por agricultura y selva.

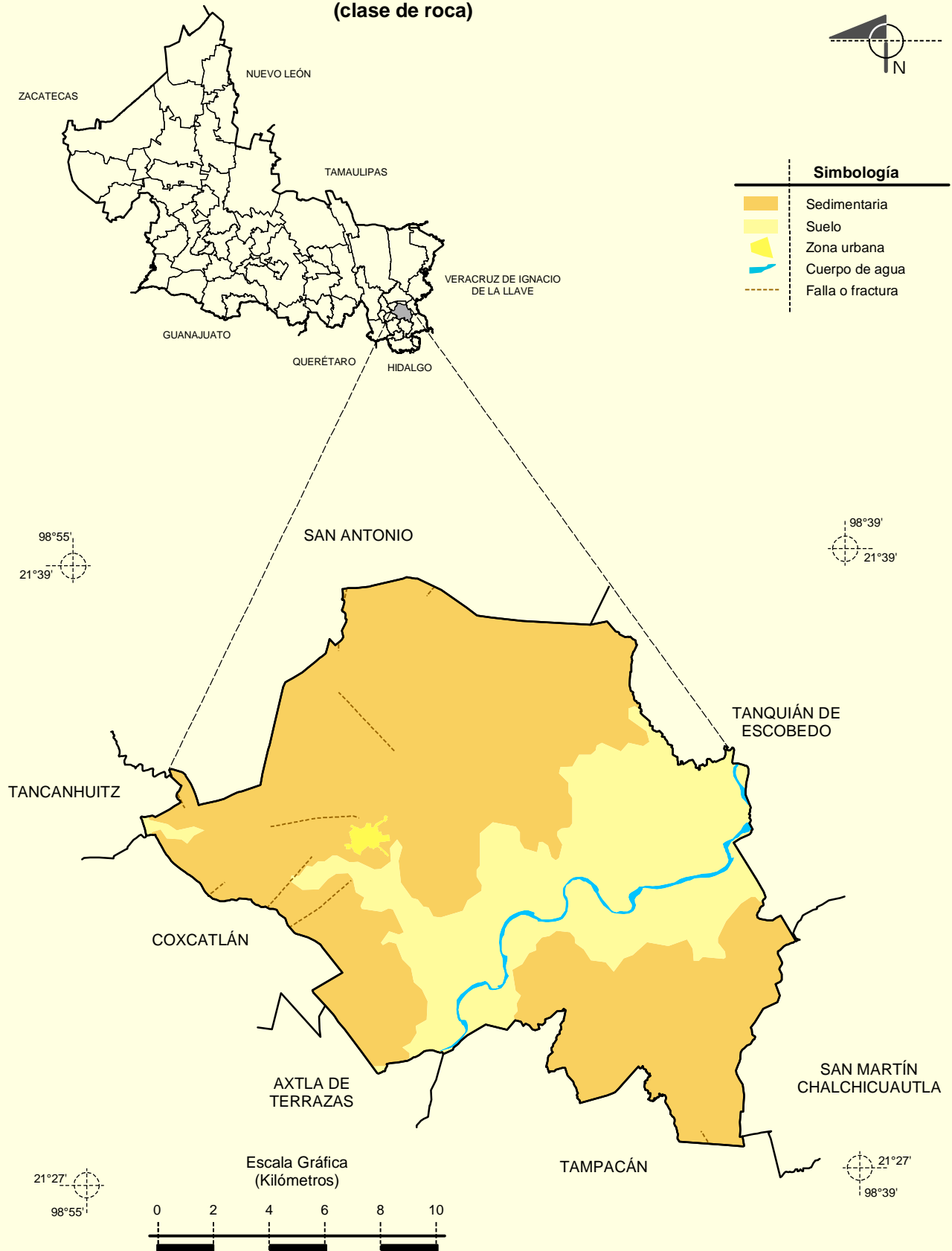


Relieve

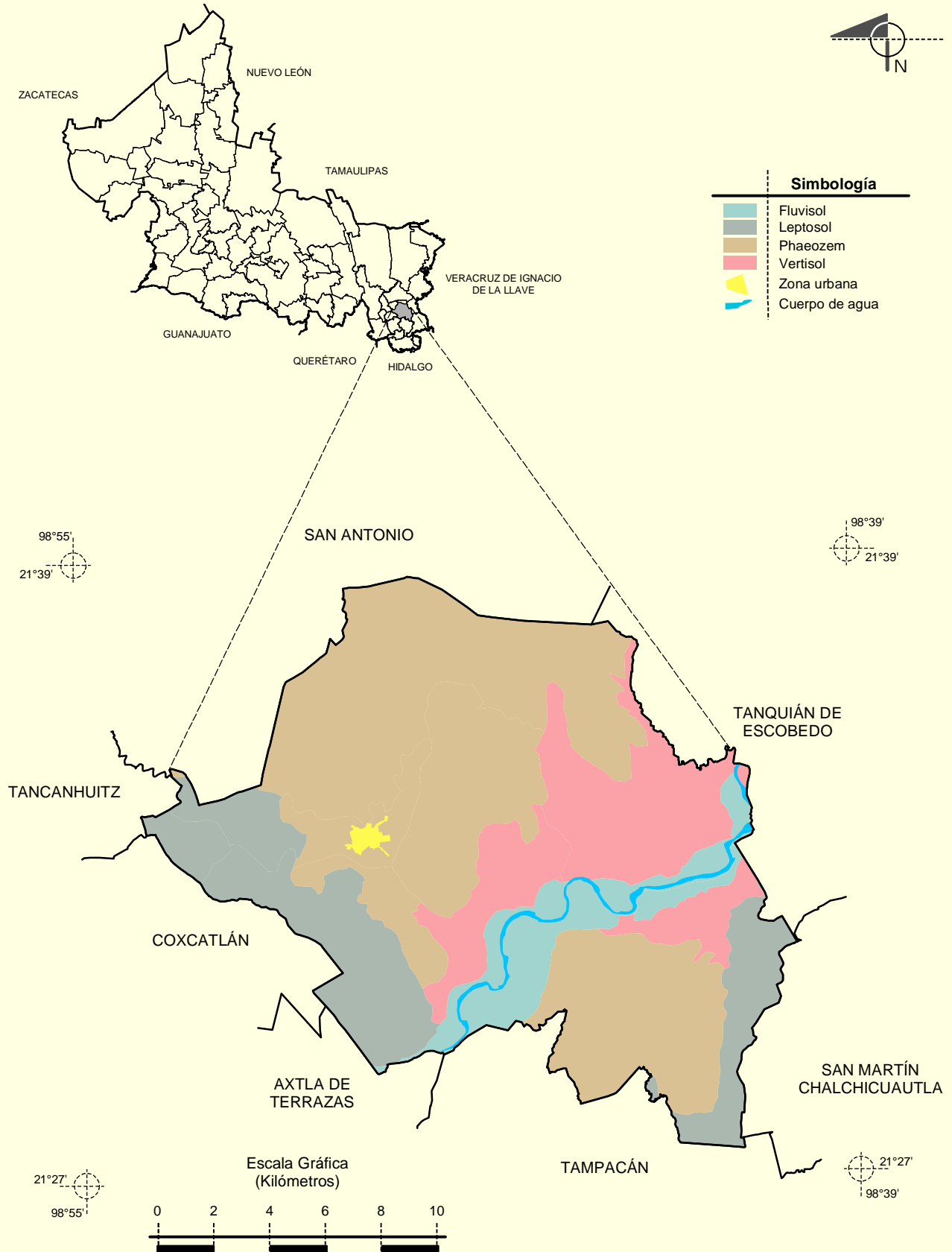


Fuente: INEGI. Marco Geoestadístico Municipal 2005, versión 3.1.
 INEGI. Información Topográfica Digital Escala 1:250 000, serie II.
 INEGI. Continuo Nacional del Conjunto de Datos Geográficos de la Carta Fisiográfica 1:1 000 000 serie I.
 INEGI-CONAGUA. 2007. Mapa de la Red Hidrográfica Digital de México escala 1:250 000. México.

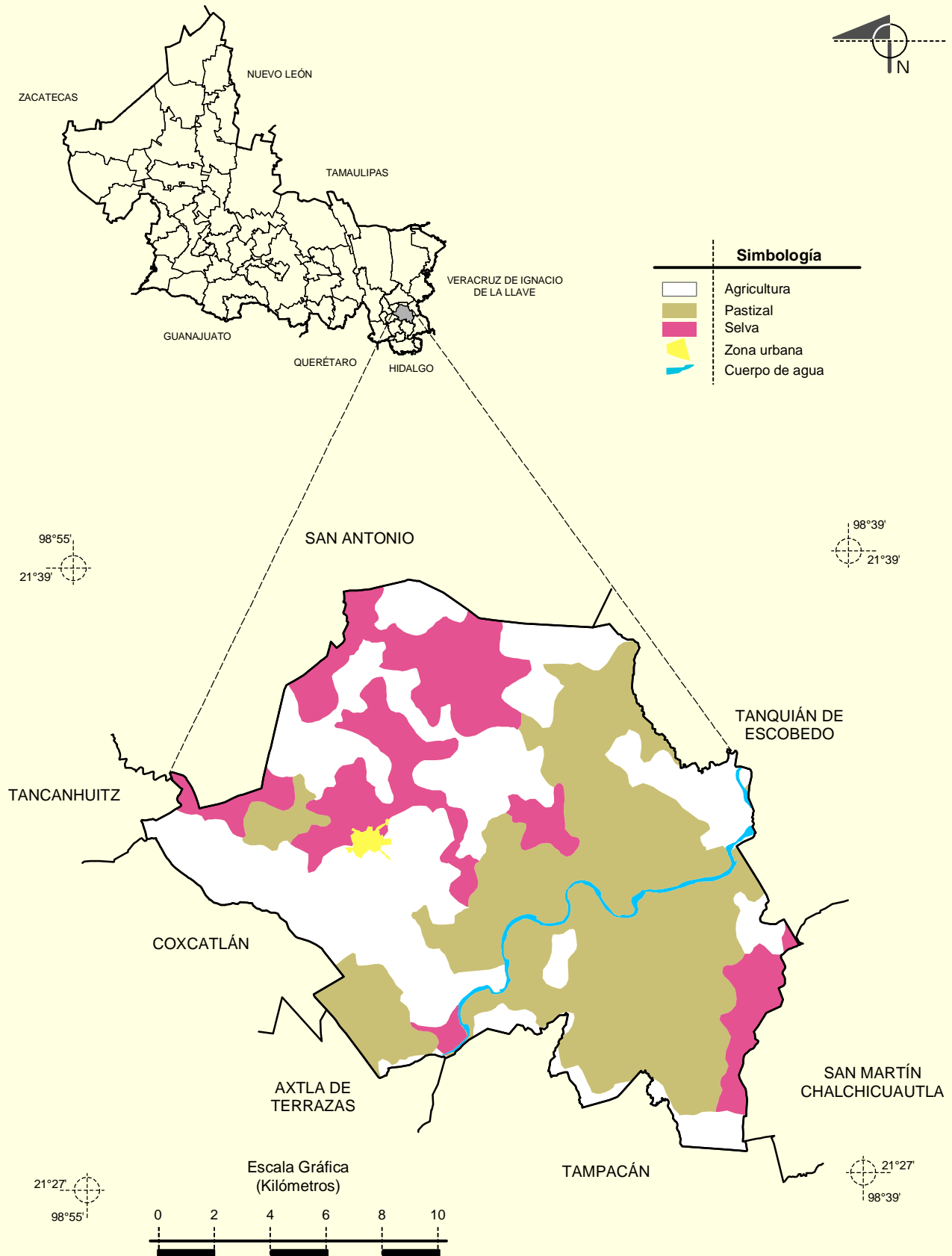
Geología
(clase de roca)



Suelos Dominantes



Uso del Suelo y Vegetación



Fuente: INEGI. Marco Geoestadístico Municipal 2005, versión 3.1.
INEGI. Conjunto de Datos Vectoriales de Uso del Suelo y Vegetación Serie III Escala 1:250 000.
INEGI. Información Topográfica Digital Escala 1:250 000 serie II.