

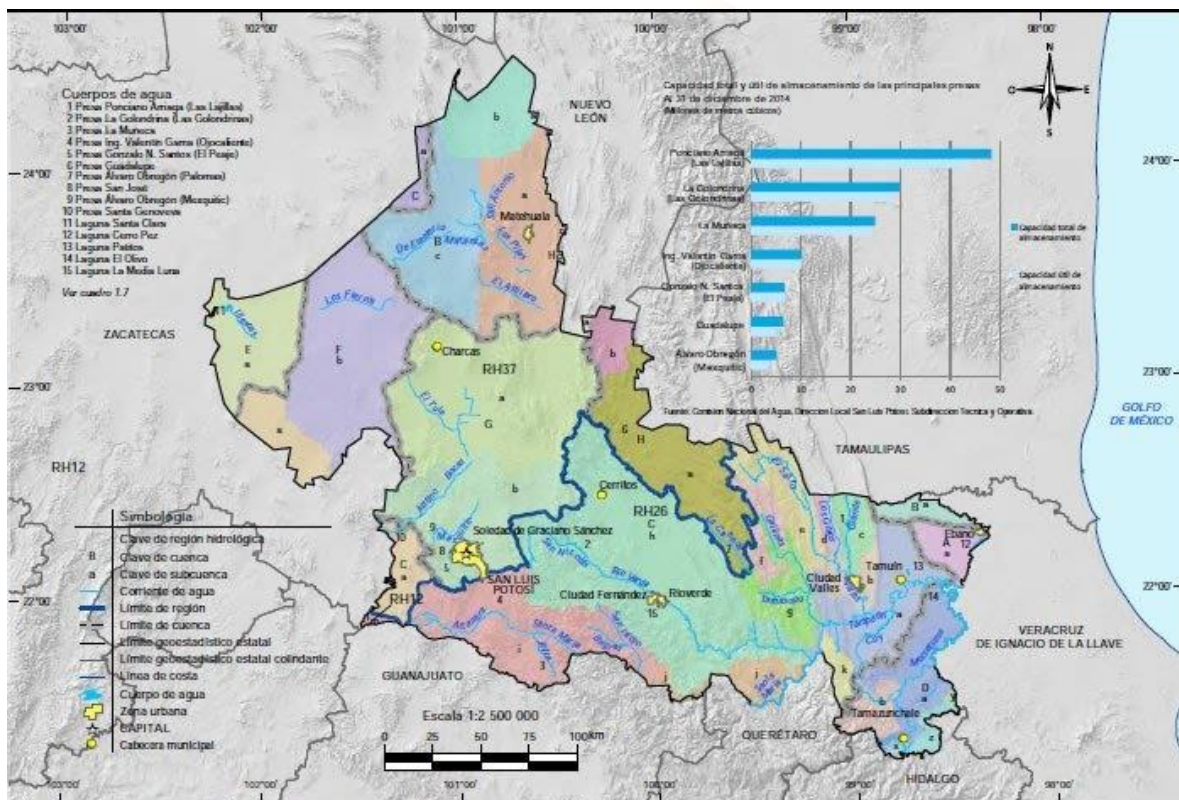


H. AYUNTAMIENTO
DE GUADALCÁZAR, S.L.P.



H. AYUNTAMIENTO
GUADALCÁZAR
"ACCIONES QUE TRANSFORMAN"
2018 - 2021

Mapa hidrológico de San Luis Potosí



Fuente: INEGI. Información Topográfica Digital Escala 1:250 000, serie III.
INEGI-CONAGUA. 2007. Mapa de la Red Hidrográfica Digital de México Escala 1:250 000.
INEGI. Continuo Nacional del Conjunto de Datos Geográficos de la Carta Hidrológica de Aguas Superficiales Escala 1:250 000, serie I.



H. AYUNTAMIENTO
DE GUADALCÁZAR, S.L.P.



ESTADO DE SAN LUIS POTOSI

Las aguas superficiales del Estado de San Luis Potosí están distribuidas en tres regiones hidrológicas como lo son:

RH37 “EL SALADO” RH26 “PANUCO” Y RH12 “LERMA SANTIAGO”



H. AYUNTAMIENTO
GUADALCÁZAR
“ACCIONES QUE TRANSFORMAN”
2018 - 2021

ACCIONES QUE TRANSFORMAN

Jardín Hidalgo No. 2, centro, C.P. 78870, tel. 486 567 6116, www.guadalcazarslp.gob.mx