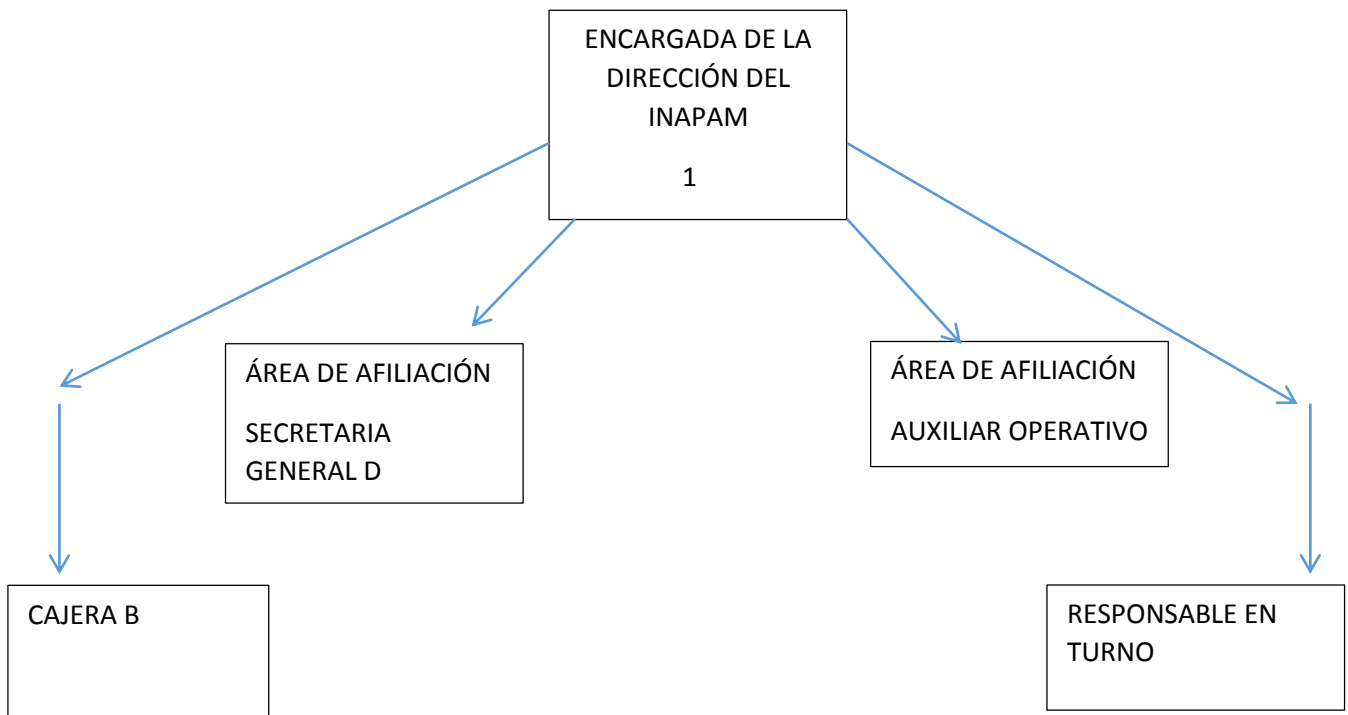


ESTRUCTURA ORGÁNICA

DIRECCIÓN DEL INAPAM MUNICIPAL

- *ÁREA DE INFORMACION
- *ÁREA DE AFILIACIÓN
- * ÁREA ADMINISTRATIVA
- * ÁREA OPERATIVA
- * ÁREA DE TALLERES

ORGANIGRAMA



ATENTAMENTE

LIC. JULIA MONSERRAT CHAVÉZ MALO
ENCARGADA DEL INAPAM MUNICIPAL



INAPAM

“2022, Año de las y los Migrantes de San Luis Potosí”