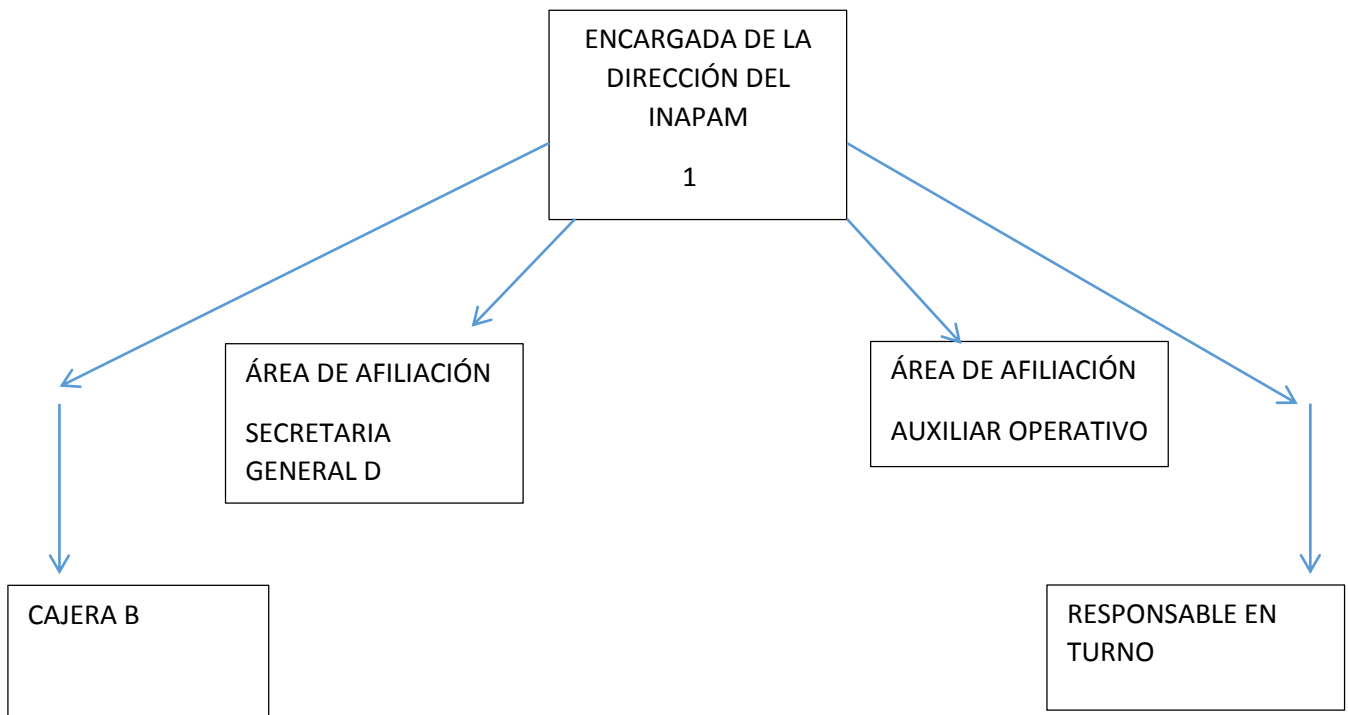


### ESTRUCTURA ORGÁNICA

#### DIRECCIÓN DEL INAPAM MUNICIPAL

- \*ÁREA DE INFORMACION
- \*ÁREA DE AFILIACIÓN
- \* ÁREA ADMINISTRATIVA
- \* ÁREA OPERATIVA
- \* ÁREA DE TALLERES

#### ORGANIGRAMA



**ATENTAMENTE**

---

**LIC. JULIA MONSERRAT CHAVÉZ MALO**  
**ENCARGADA DEL INAPAM MUNICIPAL**



**INAPAM**

“2022, Año de las y los Migrantes de San Luis Potosí”