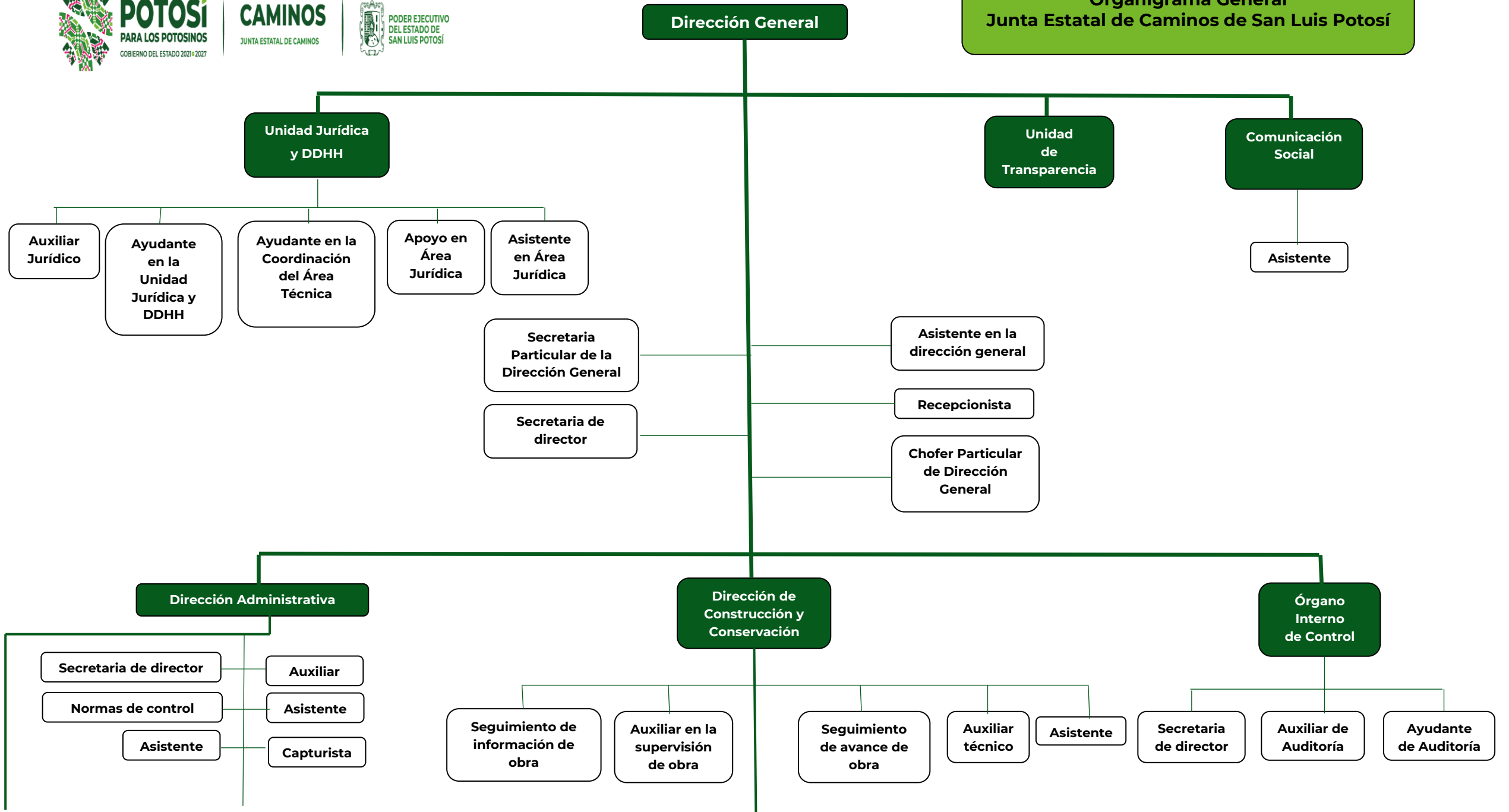


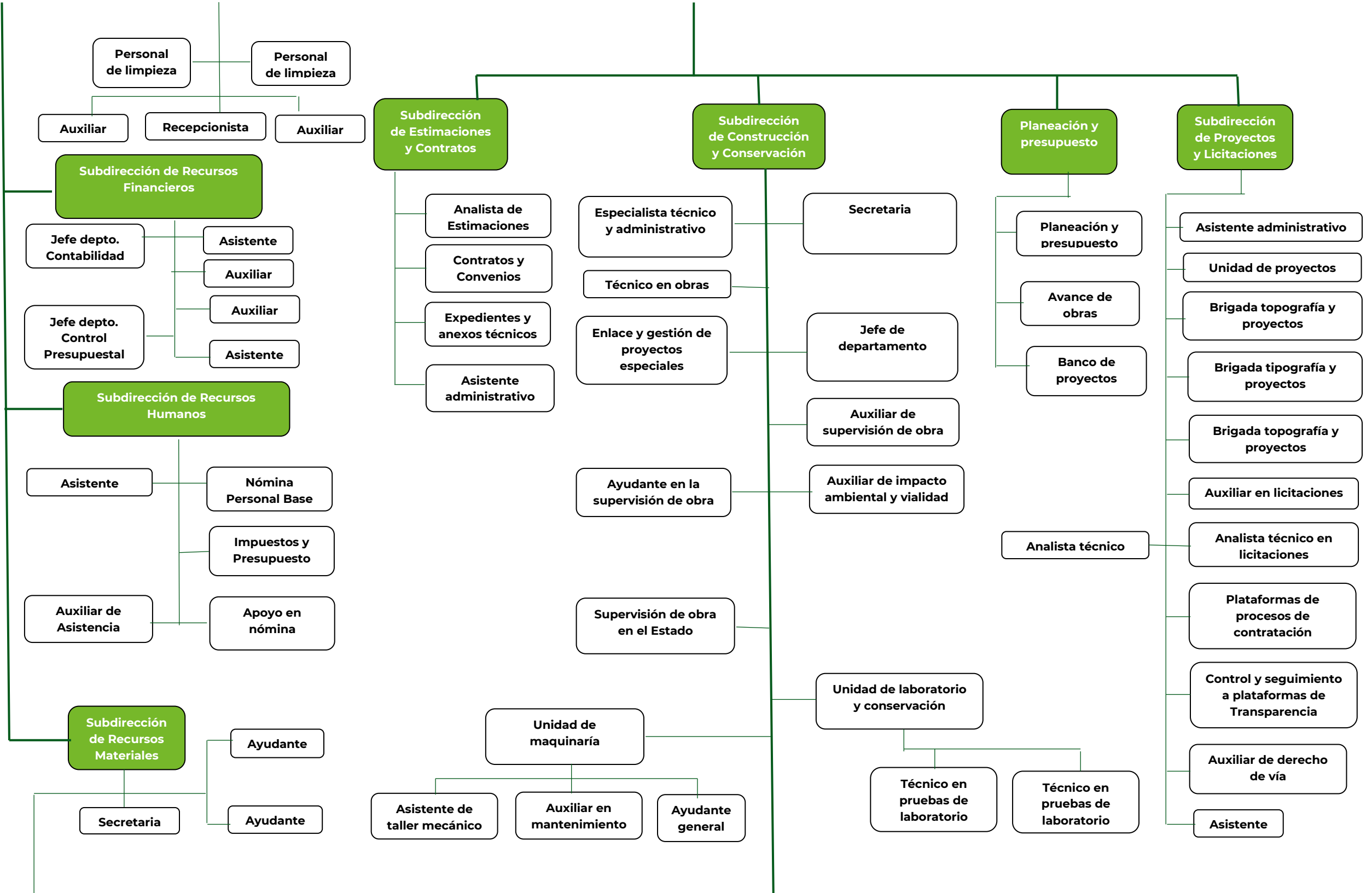


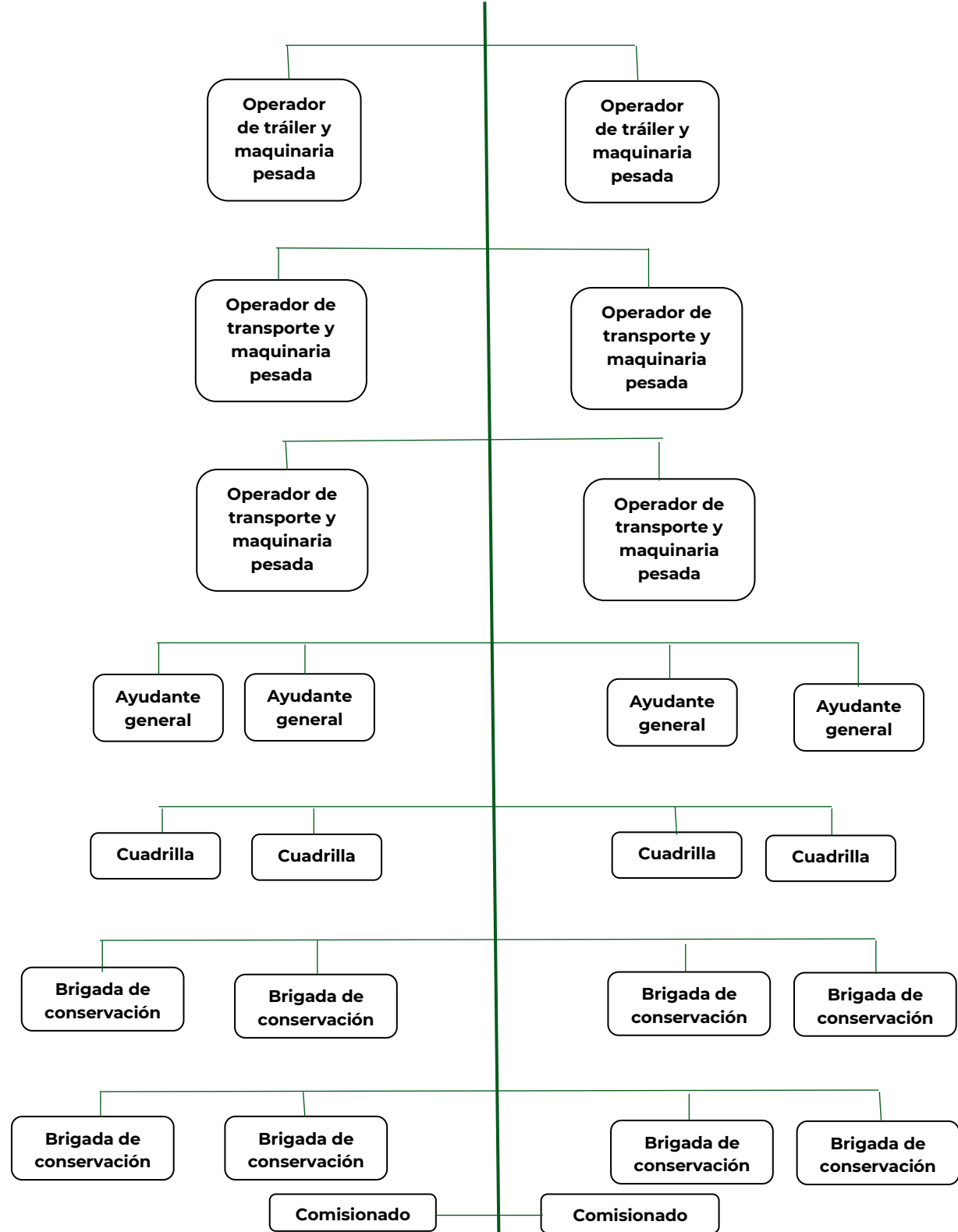
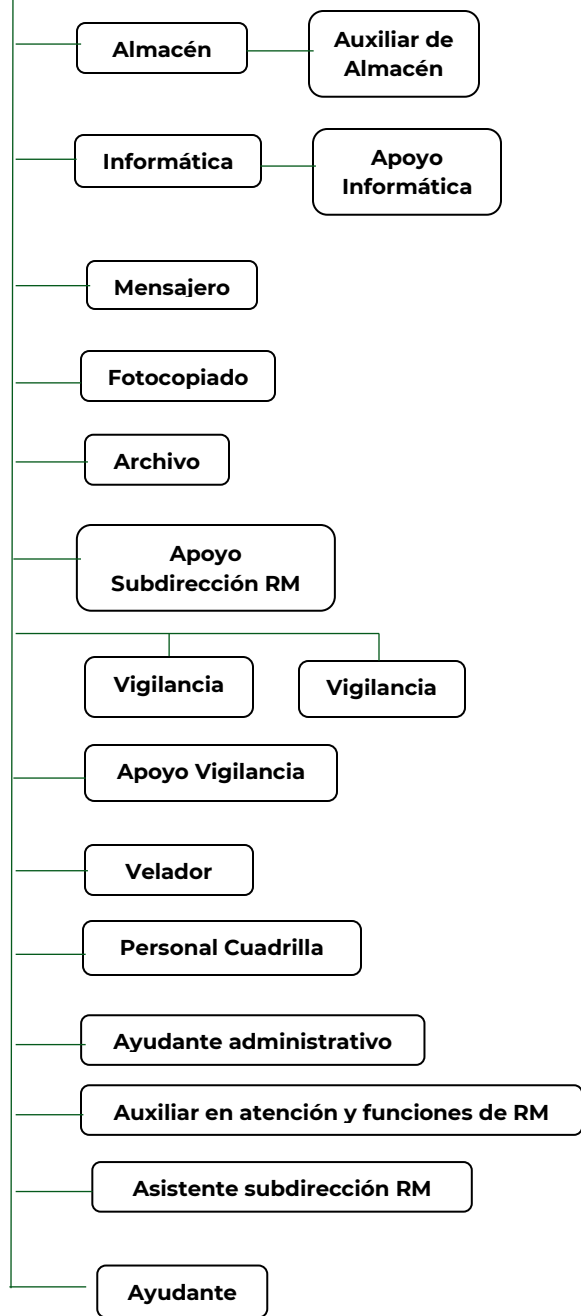
CAMINOS
JUNTA ESTATAL DE CAMINOS

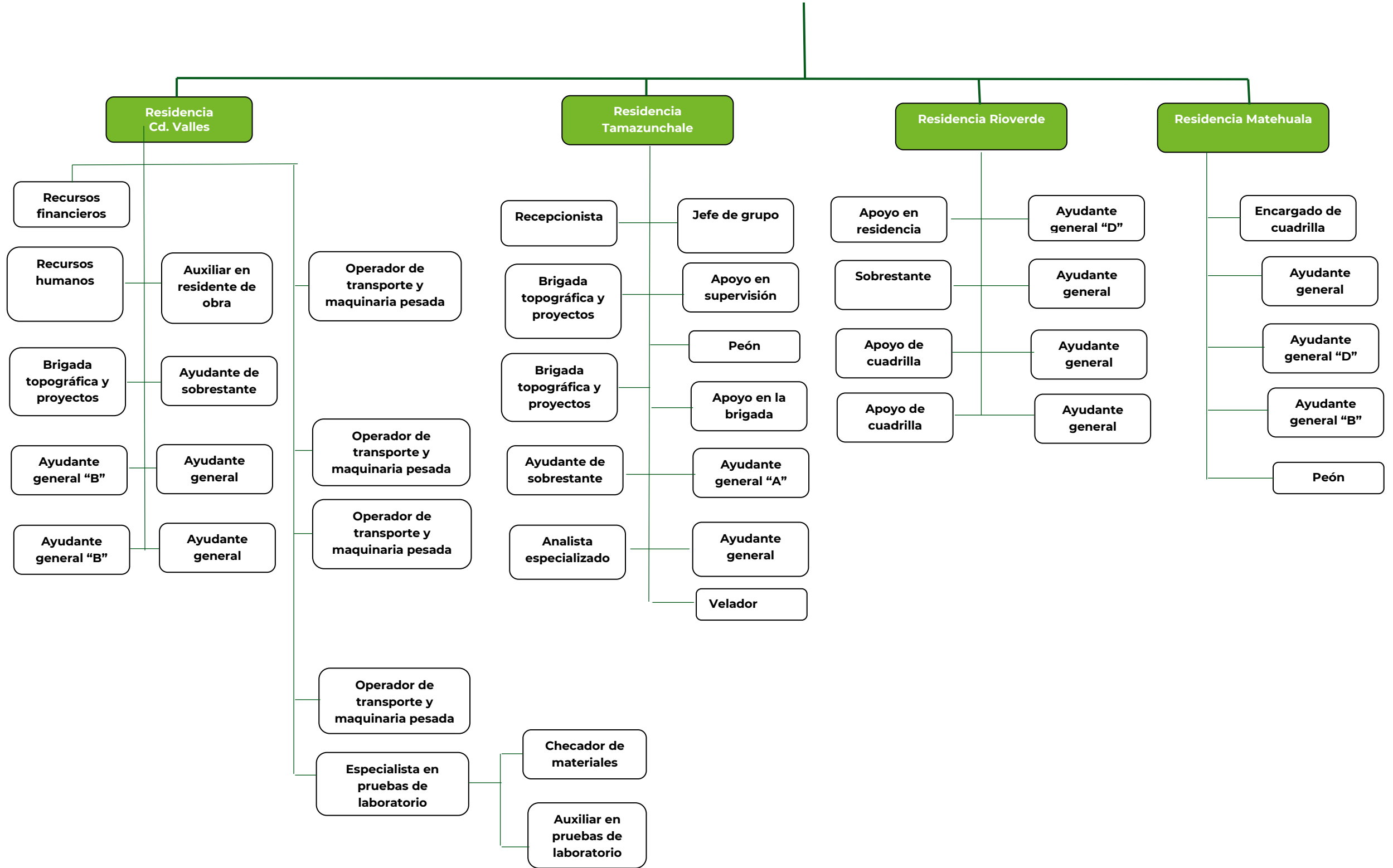


Organigrama General
Junta Estatal de Caminos de San Luis Potosí









Residencia Cd. Valles

Residencia Tamazunchale

Residencia Rioverde

Residencia Matehuala

Recursos financieros

Recursos humanos

Brigada topográfica y proyectos

Ayudante general "B"

Ayudante general "B"

Auxiliar en residente de obra

Ayudante de sobrestante

Ayudante general

Ayudante general

Operador de transporte y maquinaria pesada

Operador de transporte y maquinaria pesada

Operador de transporte y maquinaria pesada

Operador de transporte y maquinaria pesada

Especialista en pruebas de laboratorio

Recepcionista

Brigada topográfica y proyectos

Brigada topográfica y proyectos

Ayudante de sobrestante

Analista especializado

Jefe de grupo

Apoyo en supervisión

Peón

Apoyo en la brigada

Ayudante general "A"

Ayudante general

Velador

Apoyo en residencia

Sobrestante

Apoyo de cuadrilla

Apoyo de cuadrilla

Ayudante general "D"

Ayudante general

Ayudante general

Ayudante general

Encargado de cuadrilla

Ayudante general

Ayudante general "D"

Ayudante general "B"

Peón