

AGUAS
SUBTERRÁNEAS /
Acuíferos

San Luis Potosí

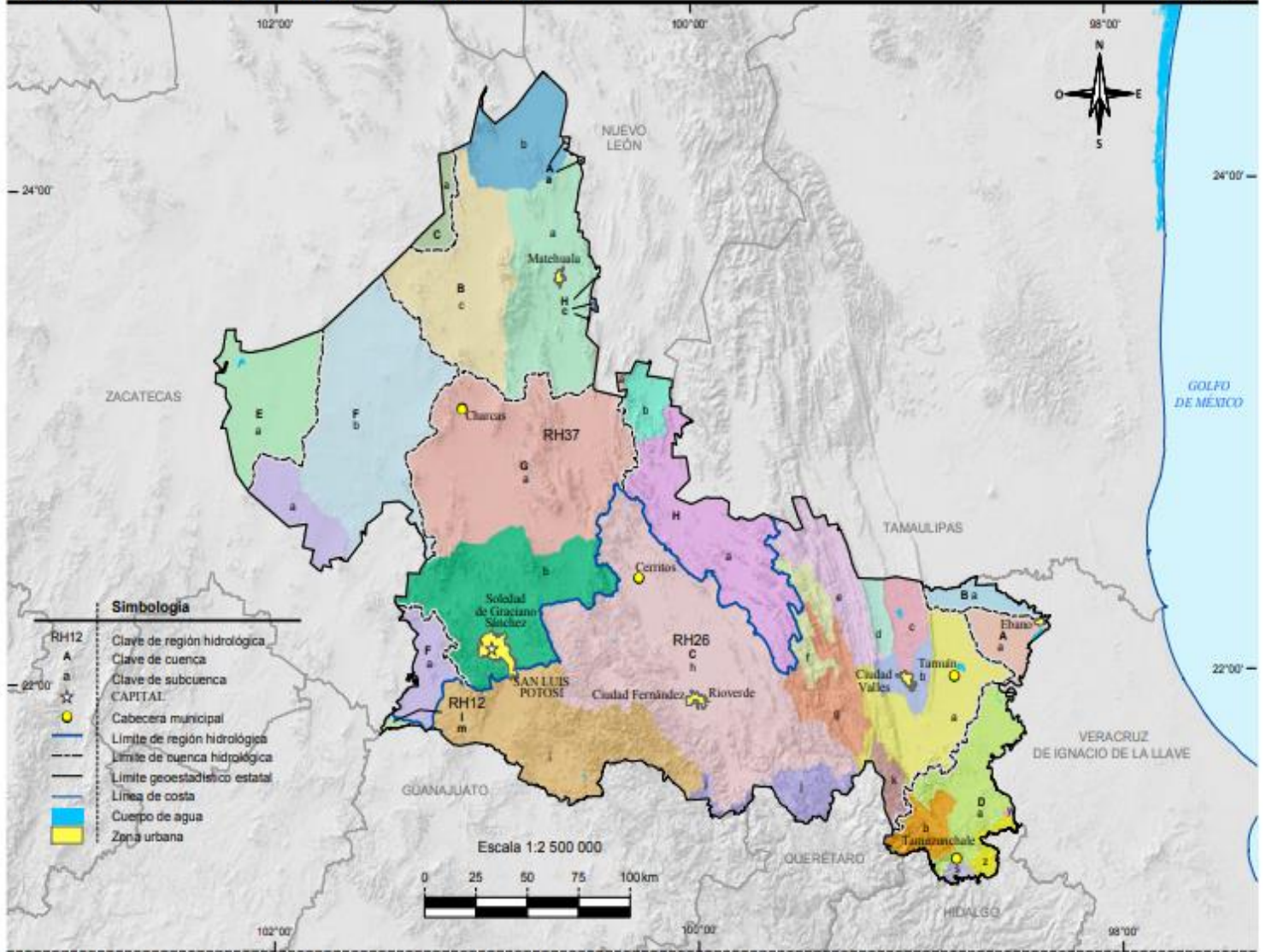


DISPONIBILIDAD POR ACUÍFERO
Los siguiente valores se utilizan en la información de cada acuífero.
<ul style="list-style-type: none"> ◦ Disponibilidad Media Anual de Agua Subterránea (DMA) ◦ Descarga Natural Comprometida (DNC) ◦ Recarga Media Anual (R) ◦ Volumen de Extracción de Aguas Subterráneas (VEAS)
2401 Vanegas - Catorce
2402 El Barril
2403 Salinas de Hidalgo
2404 Santo Domingo
2405 Aqualulco
2406 Villa de Arriaga
2407 Cedral - Matehuala
2408 Villa de Arista
2409 Villa Hidalgo
2410 Buenavista
2411 San Luis Potosí
2412 Jaral de Berrios - Villa de Reyes
2413 Matehuala - Huizache
2414 Cerritos - Villa Juárez
2415 Río Verde
2416 San Nicolás Tolentino
2417 Santa María del Río
2418 Huasteca Potosina
2419 Tamuín

ESTADÍSTICA ANUAL DEL CONSUMO DE AGUA EN EL ESTADO DE SAN LUIS POTOSÍ POR REGIÓN HIDROLÓGICA

Regiones, cuencas y subcuencas hidrológicas

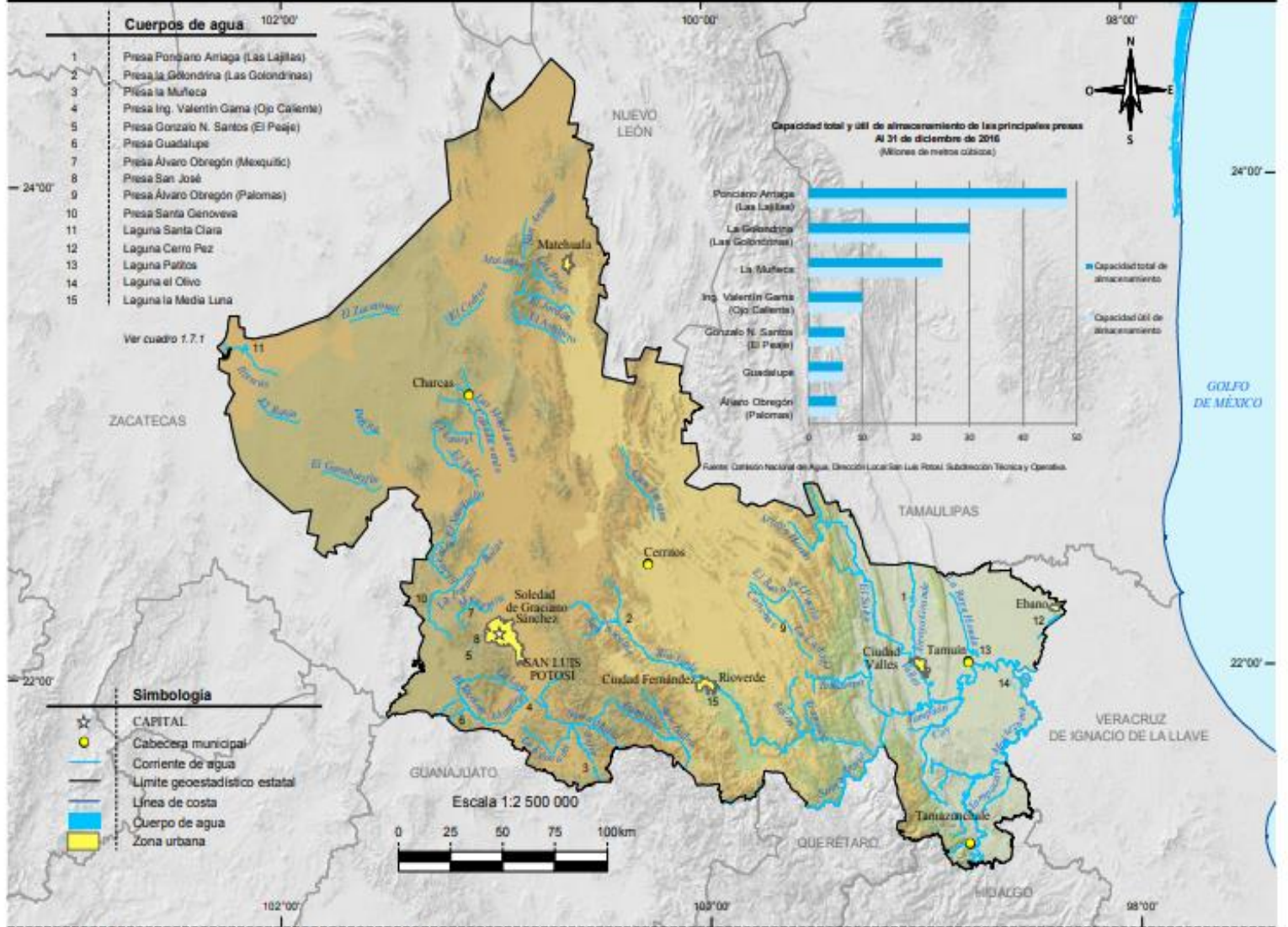
Mapa 10



Fuente: INEGI. Continuo Nacional del Conjunto de Datos Geográficos de la Carta Hidrológica de Aguas Superficiales Escala 1:250 000, serie I.

Corrientes y cuerpos de agua

Mapa 11



Fuente: INEGI. Información Topográfica Digital Escala 1:250 000, serie IV.
INEGI-CONAGUA. 2007. Mapa de la Red Hidrográfica Digital de México Escala 1:250 000.