



Concepto	D. E. P. A. S.		MUNICIPIO		SUMATORIA	ELIMINACION	CONCILIACION
	2021	2020	2021	2020			
<b>ACTIVO</b>							
<b>Activo Circulante</b>							
Efectivo y equivalentes	138,718.28	47,481.00	5,328,528.15	7,412,713.97	6,467,246.43	0.00	6,467,246.43
Deudores a Recibir (Clientes o Pagaristas)	2,267,666.46	1,637,871.75	6,467,660.44	5,549,817.06	6,135,476.90	0.00	6,135,476.90
Deudores a Recibir (Bancos o Entidades)	0.00	0.00	0.00	0.00	0.00	0.00	0.00
Impuestos	0.00	0.00	0.00	0.00	0.00	0.00	0.00
Alquileres	0.00	0.00	0.00	0.00	0.00	0.00	0.00
Estimación por Pérdida o Deterioro de Activos Circulantes	0.00	0.00	0.00	0.00	0.00	0.00	0.00
Otros Activos Circulantes	0.00	0.00	0.00	0.00	0.00	0.00	0.00
<b>Total de Activos Circulantes</b>	<b>2,696,384.74</b>	<b>1,896,352.75</b>	<b>12,796,208.59</b>	<b>12,962,531.03</b>	<b>16,602,723.34</b>	<b>0.00</b>	<b>16,602,723.34</b>
<b>Activo No Circulante</b>							
Inversiones Financieras a Largo Plazo	0.00	0.00	0.00	0.00	0.00	0.00	0.00
Deudores a Recibir (Clientes o Pagaristas) a Largo Plazo	0.00	0.00	5,732,402.80	5,732,402.80	5,732,402.80	0.00	5,732,402.80
Impuestos Intergubernamentales y Contribuciones a Largo Plazo	0.00	0.00	973,000.00	773,000.00	973,000.00	0.00	973,000.00
<b>Bienes Muebles</b>	<b>2,435,219.51</b>	<b>2,384,084.51</b>	<b>14,711,841.00</b>	<b>15,156,282.43</b>	<b>17,146,141.10</b>	<b>0.00</b>	<b>17,146,141.10</b>
Activos Intangibles	151,680.00	151,680.00	454,132.40	454,132.40	605,812.40	0.00	605,812.40
Depreciación, Deterioro y Amortización Acumulada en Bienes	-2,441,810.13	-2,443,810.13	-2,075,575.40	-1,776,758.00	-4,458,385.59	0.00	-4,458,385.59
Activos Financieros	0.00	0.00	505,177.21	544,701.21	606,177.21	0.00	606,177.21
Estimación por Pérdida o Deterioro de Activos no Circulantes	50,800.30	50,800.30	0.00	0.00	50,800.30	0.00	50,800.30
Otros Activos no Circulantes	0.00	0.00	0.00	0.00	0.00	0.00	0.00
<b>Total de Activos No Circulantes</b>	<b>194,769.67</b>	<b>142,754.70</b>	<b>13,201,618.51</b>	<b>14,881,170.37</b>	<b>16,175,848.31</b>	<b>0.00</b>	<b>16,175,848.31</b>
<b>Total del Activo</b>	<b>2,891,154.41</b>	<b>2,039,107.45</b>	<b>26,007,827.10</b>	<b>27,843,701.40</b>	<b>32,778,571.65</b>	<b>0.00</b>	<b>32,778,571.65</b>
<b>PASIVO</b>							
<b>Pasivo Circulante</b>							
Cuentas por Pagar a Corto Plazo	40,034,383.71	39,191,804.90	6,778,213.45	3,434,701.46	46,812,427.56	0.00	46,812,427.56
Documentos por Pagar a Corto Plazo	0.00	0.00	0.00	0.00	0.00	0.00	0.00
Pérdida a Corto Plazo de la Deuda Pública a Largo Plazo	0.00	0.00	-1,573,280.75	-1,573,280.75	-1,573,280.75	0.00	-1,573,280.75
Títulos y Valores a Corto Plazo	0.00	0.00	0.00	0.00	0.00	0.00	0.00
Provisiones Diferidas a Corto Plazo	0.00	0.00	0.00	0.00	0.00	0.00	0.00
Fondos y Bienes de Transferencia en Corresponsabilidad Administrativa a Corto Plazo	0.00	0.00	0.00	0.00	0.00	0.00	0.00
Provisiones a Corto Plazo	0.00	0.00	0.00	0.00	0.00	0.00	0.00
Otros Pasivos a Corto Plazo	0.00	11,488.00	381,482.44	4,007,760.75	4,009,248.94	0.00	4,009,248.94
<b>Total de Pasivos Circulantes</b>	<b>40,034,383.71</b>	<b>39,203,292.90</b>	<b>6,698,708.14</b>	<b>12,644,892.41</b>	<b>48,640,706.94</b>	<b>0.00</b>	<b>48,640,706.94</b>
<b>Pasivo No Circulante</b>							
Cuentas por Pagar a Largo Plazo	0.00	0.00	0.00	0.00	0.00	0.00	0.00
Documentos por Pagar a Largo Plazo	0.00	0.00	0.00	0.00	0.00	0.00	0.00
Deuda Pública a Largo Plazo	0.00	0.00	0.00	0.00	0.00	0.00	0.00
Pasivos Diferidos a Largo Plazo	0.00	0.00	2,741,790.43	3,238,481.00	2,741,790.43	0.00	2,741,790.43
Fondos y Bienes de Transferencia en Garantía por el Activo Circulante a Largo Plazo	0.00	0.00	0.00	38,000.00	0.00	0.00	0.00
Reservas a Largo Plazo	0.00	0.00	0.00	0.00	0.00	0.00	0.00
Otros Pasivos no Circulantes	0.00	0.00	2,741,790.43	3,678,481.00	2,741,790.43	0.00	2,741,790.43
<b>Total del Pasivo</b>	<b>40,034,383.71</b>	<b>39,203,292.90</b>	<b>11,228,496.57</b>	<b>16,323,373.41</b>	<b>51,382,497.37</b>	<b>0.00</b>	<b>51,382,497.37</b>
<b>Hacienda Pública Patrimonio</b>							
Hacienda Pública Patrimonio Contribuido	21,066.75	22,008.76	-7,366,337.40	-7,366,337.40	-7,344,270.65	0.00	-7,344,270.65
Reservas	22,005.75	22,005.75	0.00	0.00	22,005.75	0.00	22,005.75
Reservas de Capital	0.00	0.00	0.00	0.00	0.00	0.00	0.00
Reservación de la Hacienda Pública Patrimonio	0.00	0.00	7,366,337.40	7,366,337.40	-7,366,337.40	0.00	-7,366,337.40
Hacienda Pública Patrimonio Generado	-37,284,694.15	-37,197,262.72	28,892,819.42	23,886,349.85	-4,261,876.17	0.00	-4,261,876.17
Resultados del Ejercicio (Resultado Operativo)	37,264,694.15	-37,197,262.72	5,787,759.47	15,797,959.30	31,476,934.72	0.00	-31,476,934.72
Resultados de Ejercicios Anteriores	0.00	0.00	23,015,059.95	7,088,390.55	23,015,059.95	0.00	23,015,059.95
Reservas	0.00	0.00	0.00	0.00	0.00	0.00	0.00
Reservas	0.00	0.00	0.00	0.00	0.00	0.00	0.00
Resultados de Resultados de Ejercicios Anteriores	0.00	0.00	0.00	0.00	0.00	0.00	0.00
Exceso o Insuficiencia en la Actualización de la Hacienda Pública Patrimonio	0.00	0.00	0.00	0.00	0.00	0.00	0.00
Resultado por Provisión Municipal	0.00	0.00	0.00	0.00	0.00	0.00	0.00
Resultado por Transferencia de Activos no Muebles	0.00	0.00	0.00	0.00	0.00	0.00	0.00
<b>Total Hacienda Pública Patrimonio</b>	<b>-37,242,688.40</b>	<b>-37,175,253.97</b>	<b>21,496,781.82</b>	<b>16,720,312.15</b>	<b>-15,905,806.82</b>	<b>0.00</b>	<b>-15,905,806.82</b>
<b>Total del Pasivo y Hacienda Pública Patrimonio</b>	<b>2,861,314.31</b>	<b>2,027,854.96</b>	<b>22,725,278.39</b>	<b>23,144,185.56</b>	<b>36,676,690.55</b>	<b>0.00</b>	<b>36,676,690.55</b>



DIRECCIÓN DE AGUA POTABLE,  
ALCANTARILLADO Y SANEAMIENTO DE  
ÉBANO, S.L.P.



(DAPAS)

2021-2024.

2.

# *ESTADOS DE ACTIVIDADES*

Cuenta Pública del Ejercicio Fiscal 2021

Concepto	DAPAS 2021	MUNICIPIO 2021	SUMATORIA	ELIMINACIÓN	CONSOLIDACIÓN
<b>INGRESOS Y OTROS BENEFICIOS</b>					
<b>Ingresos de la Gestión:</b>	<b>9,901,934.42</b>	<b>8,216,917.77</b>	<b>18,118,852.19</b>		<b>18,118,852.19</b>
Impuestos	0.00	3,824,986.00	3,824,986.00		3,824,986.00
Cuotas y Aportaciones de Seguridad Social	0.00	0.00	0.00		0.00
Contribuciones de Mejoras	0.00	0.00	0.00		0.00
Derechos	9,901,633.79	3,928,528.71	13,830,162.50		13,830,162.50
Productos de Tipo Corriente	0.00	134,375.01	134,375.01		134,375.01
Apropiamientos de Tipo Corriente	0.00	321,679.05	321,679.05		321,679.05
Ingresos por venta de Bienes y Servicios	0.00	0.00	0.00		0.00
Ingresos no Comerciales de las Fincas Explotadas y de Ingresos Causados en Fincas a Fiscalizaciones Pendientes de	0.00	0.00	0.00		0.00
Participaciones, Aportaciones, Transferencias, Asignaciones, Participaciones y Aportaciones	0.00	150,690,484.85	150,690,484.85	150,690,484.85	0.00
Transferencia, Agregaciones, Subsidios y Otras Ayudas	0.00	0.00	0.00		0.00
<b>Otros Ingresos y Beneficios</b>	<b>0.00</b>	<b>0.00</b>	<b>0.00</b>		<b>0.00</b>
Ingresos Financieros	0.00	0.00	0.00		0.00
Incremento por Valuación de Inmuebles	0.00	0.00	0.00		0.00
Disminución del Exceso de Estimaciones por Pérdida o Deterioro u Obsolescencia	0.00	0.00	0.00		0.00
Disminución del Exceso de Provisiones	0.00	0.00	0.00		0.00
Otros Ingresos y Beneficios Varios	0.00	0.00	0.00		0.00
<b>Total de Ingresos y Otros Beneficios</b>	<b>9,901,934.42</b>	<b>168,907,402.62</b>	<b>168,809,237.04</b>	<b>150,690,484.85</b>	<b>18,118,852.19</b>
<b>GASTOS Y OTRAS PERDIDAS</b>					
<b>Gastos de Funcionamiento</b>	<b>10,064,754.33</b>	<b>83,546,705.38</b>	<b>93,611,459.69</b>		<b>93,611,459.69</b>
Servicios Personales	6,617,555.77	60,108,930.80	66,726,486.57		66,726,486.57
Materiales y Suministros	1,907,454.26	8,700,001.10	10,607,455.36		10,607,455.36
Servicios Generales	1,209,740.83	15,049,773.45	16,259,514.28		16,259,514.28
Transferencia, Asignaciones, Subsidios y Otras Ayudas	0.00	15,110,524.70	15,110,524.70		15,110,524.70
Transferencias Intra y Aggregaciones al Sector Público	0.00	0.00	0.00	150,690,484.85	-150,690,484.85
Transferencias al Resto del Sector Público	0.00	0.00	0.00		0.00
Subsidios y Entendimientos	0.00	0.00	0.00		0.00
Ayudas Sociales	0.00	9,250,123.50	9,250,123.50		9,250,123.50
Pensiones y Jubilaciones	0.00	5,660,401.20	5,660,401.20		5,660,401.20
Transferencias a Fincas Explotadas, Mandatos y Contratos Antiguos	0.00	0.00	0.00		0.00
Transferencias a la Seguridad Social	0.00	0.00	0.00		0.00
Donativos	0.00	0.00	0.00		0.00
Transferencias al Exterior	0.00	0.00	0.00		0.00
<b>Participaciones y Aportaciones</b>	<b>0.00</b>	<b>397,518.00</b>	<b>397,518.00</b>		<b>397,518.00</b>
Participaciones	0.00	0.00	0.00		0.00
Aportaciones	0.00	0.00	0.00		0.00
Contribuciones	0.00	397,518.00	397,518.00		397,518.00
<b>Intereses, Comisiones y Otros Gastos de la Deuda Pública</b>	<b>0.00</b>	<b>32,182.95</b>	<b>32,182.95</b>		<b>32,182.95</b>
Intereses de la Deuda Pública	0.00	32,182.95	32,182.95		32,182.95
Comisiones de la Deuda Pública	0.00	0.00	0.00		0.00
Gastos de la Deuda Pública	0.00	0.00	0.00		0.00
Gasto por Contribuciones	0.00	0.00	0.00		0.00
Accijos Financieros	0.00	0.00	0.00		0.00
<b>Otros Gastos y Pérdidas Extraordinarias</b>	<b>0.00</b>	<b>238,317.14</b>	<b>238,317.14</b>		<b>238,317.14</b>
Estimaciones, Deterioraciones, Deterioros, Obsolescencia y Amortizaciones	0.00	238,317.14	238,317.14		238,317.14
Provisiones	0.00	0.00	0.00		0.00
Disminución de Inventarios	0.00	0.00	0.00		0.00
Aumento por Insuficiencia de Estimaciones por Pérdida o Deterioro u Obsolescencia	0.00	0.00	0.00		0.00
Aumento por Insuficiencia de Provisiones	0.00	0.00	0.00		0.00
Otros Gastos	0.00	0.00	0.00		0.00
<b>Inversión Pública</b>	<b>0.00</b>	<b>53,794,395.00</b>	<b>53,794,395.00</b>		<b>53,794,395.00</b>
Inversión Pública en Capitalización	0.00	53,794,395.00	53,794,395.00		53,794,395.00
<b>Total de Gastos y Otras Perdidas</b>	<b>10,064,754.33</b>	<b>153,119,643.15</b>	<b>163,184,397.48</b>	<b>150,690,484.85</b>	<b>12,493,912.63</b>
<b>Resultados del Ejercicio (Ahorro/Desahorro)</b>	<b>-92,819.91</b>	<b>5,787,759.47</b>	<b>5,704,939.56</b>	<b>0.00</b>	<b>5,704,939.56</b>



DIRECCIÓN DE AGUA POTABLE,  
ALCANTARILLADO Y SANEAMIENTO DE  
ÉBANO, S.L.P.



(DAPAS)

2021-2024.

3.

*ESTADO DE  
VARIACIÓN DE  
LA HACIENDA  
PÚBLICA*

Cuenta Pública del Ejercicio Fiscal 2021





DIRECCIÓN DE AGUA POTABLE,  
ALCANTARILLADO Y SANEAMIENTO DE  
ÉBANO, S.L.P.



(DAPAS)

2021-2024.

4.

*ESTADO DE  
CAMBIOS EN LA  
SITUACIÓN  
FINANCIERA*

Cuenta Pública del Ejercicio Fiscal 2021



Concepto	D.F. P.A.S.		MUNICIPIO		SUNATONA		ELIMINACIÓN	CONSOLIDACIÓN	
	Origen	Aplicación	Origen	Aplicación	Origen	Aplicación		Origen	Aplicación
<b>Activo</b>									
Activo Circulante									
Efectivo y equivalentes	0.00	423,236.57	1,021,216.31	0.00	1,095,714.65	261,266.57		1,187,147.47	261,266.57
Depositos a Plazo Efectivo y Bancarios	0.00	430,048.16	0.00	447,642.78	0.00	1,341,401.53		0.00	1,341,401.53
Depositos a Plazo Bancos y Cuentas Corrientes	0.00	0.00	0.00	0.00	0.00	0.00		0.00	0.00
Inventarios	0.00	0.00	0.00	0.00	0.00	0.00		0.00	0.00
Amortaciones	0.00	0.00	0.00	0.00	0.00	0.00		0.00	0.00
Estimación por Pérdidas Esperadas de Factos Circulatorios	0.00	0.00	0.00	0.00	0.00	0.00		0.00	0.00
<b>Cuentas Activas Circulantes</b>	0.00	0.00	0.00	0.00	0.00	0.00		0.00	0.00
Activo No Circulante									
Inversiones Financieras a Largo Plazo	0.00	0.00	0.00	0.00	0.00	0.00		0.00	0.00
Depositos a Plazo Efectivo y Bancarios a Largo Plazo	0.00	0.00	0.00	0.00	0.00	0.00		0.00	0.00
Depositos Inmuebles, Infraestructura y Construcciones en Progreso	0.00	0.00	0.00	149,682.18	0.00	149,682.18		0.00	149,682.18
Recursos Monetarios	0.00	32,172.38	0.00	1,175,562.22	0.00	1,220,174.20		0.00	1,220,174.20
Activos Intangibles	0.00	0.00	0.00	0.00	0.00	0.00		0.00	0.00
Devolución de Dividendos y Amortización de Inmuebles de Bienes	0.00	0.00	238,517.13	0.00	238,517.13	0.00		238,517.13	0.00
Activo Diferido	0.00	0.00	18,523.66	0.00	18,523.66	0.00		18,523.66	0.00
Estimación por Pérdidas o Déficit de Activos no Circulatorios	0.00	0.00	0.00	0.00	0.00	0.00		0.00	0.00
<b>Cuentas Activas no Circulatorias</b>	0.00	0.00	0.00	0.00	0.00	0.00		0.00	0.00
<b>Pasivo</b>									
<b>Pasivo Circulante</b>									
Cuentas por Pagar a Corto Plazo	543,264.12	0.00	511,211.93	0.00	1,147,846.17	0.00		1,147,846.17	0.00
Deudas por Pagar a Corto Plazo	0.00	0.00	0.00	0.00	0.00	0.00		0.00	0.00
Reserva por Pago de Deuda Pública a Largo Plazo	0.00	0.00	0.00	0.00	0.00	0.00		0.00	0.00
Fondos y Depósitos de Termino en Cuenta y/o Reservas a Corto Plazo	0.00	0.00	0.00	0.00	0.00	0.00		0.00	0.00
Deudas Diferidas a Corto Plazo	0.00	0.00	0.00	0.00	0.00	0.00		0.00	0.00
Reservas de Rendimiento de Gestión y/o Reservas a Corto Plazo	0.00	0.00	0.00	0.00	0.00	0.00		0.00	0.00
Reservas de Rendimiento de Gestión y/o Reservas a Corto Plazo	0.00	0.00	0.00	0.00	0.00	0.00		0.00	0.00
Grupos Financieros a Corto Plazo	0.00	1,272.35	0.00	4,252,708.71	0.00	4,244,677.06		0.00	4,244,677.06
Activo No Circulante									
Depositos a Plazo Efectivo y Bancarios	0.00	0.00	0.00	0.00	0.00	0.00		0.00	0.00
Documentos por Pagar a Largo Plazo	0.00	0.00	0.00	0.00	0.00	0.00		0.00	0.00
Deuda Pública a Largo Plazo	0.00	0.00	0.00	0.00	0.00	0.00		0.00	0.00
Reservas Diferidas a Largo Plazo	0.00	0.00	0.00	79,100.57	0.00	77,740.51		0.00	79,100.57
Fondos y Depósitos de Termino en Cuenta y/o Reservas de Rendimiento a Largo Plazo	0.00	0.00	0.00	50,000.00	0.00	15,070.00		0.00	50,000.00
Reservas a Largo Plazo	0.00	0.00	0.00	0.00	0.00	0.00		0.00	0.00
<b>Impuestos, Aportes, Cuotas, Retenciones</b>									
<b>Hacienda Pública a Plazo Largo Contributivo</b>									
Aportaciones	0.00	0.00	0.00	0.00	0.00	0.00		0.00	0.00
Retenciones de Ganancias	0.00	0.00	0.00	0.00	0.00	0.00		0.00	0.00
Aportaciones de la Hacienda Pública Municipal	0.00	0.00	0.00	0.00	0.00	0.00		0.00	0.00
<b>Hacienda Pública a Plazo Largo No Contributivo</b>									
Retenciones en Hacienda Pública Municipal	0.00	51,451.47	4,227,820.17	0.00	4,227,800.17	47,451.47		4,277,600.17	47,451.47
Retenciones en Hacienda Pública Municipal	0.00	0.00	1,322,559.20	0.00	1,318,659.20	0.00		1,341,218.40	0.00
Retenciones	0.00	0.00	0.00	0.00	0.00	0.00		0.00	0.00
Retenciones	0.00	0.00	0.00	0.00	0.00	0.00		0.00	0.00
Retenciones de Resultados de Ejercicios Anteriores	0.00	0.00	0.00	0.00	0.00	0.00		0.00	0.00
<b>Reserva e Imputación en la Adquisición de la Hacienda Pública</b>									
Reserva de Hacienda Municipal	0.00	0.00	0.00	0.00	0.00	0.00		0.00	0.00
Reserva de Hacienda Municipal	0.00	0.00	0.00	0.00	0.00	0.00		0.00	0.00
<b>Subvenciones y Transferencias de Hacienda Municipal</b>									



DIRECCIÓN DE AGUA POTABLE,  
ALCANTARILLADO Y SANEAMIENTO DE  
ÉBANO, S.L.P.



(DAPAS)

2021-2024.

5.

*ESTADO DE  
FLUJOS DE  
EFECTIVO*

Cuenta Pública del Ejercicio Fiscal 2021



Del 1 de enero al 31 de diciembre de 2021

Concepto	D.A.P.A.S. 2021	MUNICIPIO 2021	SUMATORIA	ELIMINACIÓN	CONSOLIDACIÓN
<b>Flujos de Efectivo de las Actividades de Operación</b>					
<b>Origen</b>	<b>10,553,700.09</b>	<b>159,119,234.17</b>	<b>169,672,934.26</b>		<b>169,672,934.26</b>
Impuestos	0.00	3,824,586.00	3,824,586.00		3,824,586.00
Cuentas y Aportaciones de Seguros Social	0.00	0.00	0.00		0.00
Contribuciones de mejoras	0.00	0.00	0.00		0.00
Derechos	9,951,333.79	9,905,099.71	13,917,033.50		13,917,033.50
Productos de Tipo Comente	0.63	131,409.58	131,407.31		131,407.31
Aprovisionamiento de Tipo Comente	0.00	321,878.05	321,678.05		321,678.05
Ingresos por Venta de Bienes y Servicios	0.00	0.00	0.00		0.00
Participaciones y Aportaciones	0.00	150,006,363.73	150,406,363.73		150,406,363.73
Transferencias, Asignaciones y Subsidios y Otras Ayudas	0.00	0.00	0.00		0.00
Otros Orígenes de Operación	571,765.67	0.00	571,765.67		571,765.67
<b>Aplicación</b>	<b>10,084,764.33</b>	<b>103,881,367.41</b>	<b>113,926,122.14</b>		<b>113,926,122.14</b>
Servicios Paroquiales	6,677,369.22	60,030,295.03	66,647,854.85		66,647,854.85
Materiales y Suministros	1,527,454.70	6,788,061.10	8,725,455.38		8,725,455.38
Servicios Generales	1,509,746.89	10,648,286.28	18,158,027.09		18,158,027.09
Transferencias Internas y Asignaciones al Sector Público	0.00	0.00	0.00		0.00
Transferencias al resto del Sector Público	0.00	0.00	0.00		0.00
Subsidios y Subvenciones	0.00	0.00	0.00		0.00
Ayudas Sociales	0.00	9,250,123.50	9,250,123.50		9,250,123.50
Pensiones y Jubilaciones	0.00	5,860,481.28	5,860,481.28		5,860,481.28
Participaciones	0.00	0.00	0.00		0.00
Aportaciones	0.00	0.00	0.00		0.00
Comercio	0.00	397,518.00	397,518.00		397,518.00
Otras Aplicaciones de Operación	0.00	4,886,742.12	4,886,742.12		4,886,742.12
<b>Flujos Netos de Efectivo por Actividades de Operación</b>	<b>488,945.76</b>	<b>55,257,866.38</b>	<b>55,746,812.12</b>		<b>55,746,812.12</b>
<b>Flujos de Efectivo de las Actividades de Inversión</b>					
<b>Origen</b>	<b>0.00</b>	<b>0.00</b>	<b>0.00</b>		<b>0.00</b>
Bienes Inmuebles, Infraestructura y Construcciones en Proceso	0.00	0.00	0.00		0.00
Bienes Muebles	0.00	0.00	0.00		0.00
Otros Orígenes de Inversión	0.00	0.00	0.00		0.00
<b>Aplicación</b>	<b>52,174.98</b>	<b>55,170,984.40</b>	<b>55,223,159.38</b>		<b>55,223,159.38</b>
Bienes Inmuebles, Infraestructura y Construcciones en Proceso		53,994,385.18	53,994,385.18		53,994,385.18
Bienes Muebles		1,176,599.22	1,176,599.22		1,176,599.22
Otras Aplicaciones de Inversión	52,174.98		52,174.98		52,174.98
<b>Flujos Netos de Efectivo por Actividades de Inversión</b>	<b>-52,174.98</b>	<b>-55,170,984.40</b>	<b>-55,223,159.38</b>		<b>-55,223,159.38</b>
<b>Flujo de Efectivo de las Actividades de Financiamiento</b>					
<b>Origen</b>	<b>0.00</b>	<b>0.00</b>	<b>0.00</b>		<b>0.00</b>
Endeudamiento Neto			0.00		0.00
Interno			0.00		0.00
Externo			0.00		0.00
Otros Orígenes de Financiamiento			0.00		0.00
<b>Aplicación</b>	<b>145,534.21</b>	<b>1,172,598.82</b>	<b>1,318,131.03</b>		<b>1,318,131.03</b>
Servicios de la Deuda			0.00		0.00
Interno		1,033,354.23	1,033,354.23		1,033,354.23
Externo		0.00	0.00		0.00
Otras Aplicaciones de Financiamiento	145,534.21	139,244.59	284,776.80		284,776.80
<b>Flujos Netos de Efectivo por Actividades de Financiamiento</b>	<b>-145,534.21</b>	<b>-1,172,598.82</b>	<b>-1,318,131.03</b>		<b>-1,318,131.03</b>
<b>Incremento/Disminución Neta en el Efectivo y Equivalentes al Efectivo</b>	<b>291,236.57</b>	<b>1,086,714.86</b>	<b>-794,478.29</b>		<b>794,478.29</b>
<b>Efectivo y Equivalentes al Efectivo al Inicio del Ejercicio</b>	<b>47,461.66</b>	<b>7,412,313.97</b>	<b>7,459,735.63</b>		<b>7,459,735.63</b>
<b>Efectivo y Equivalentes al Efectivo al Final del Ejercicio</b>	<b>138,718.23</b>	<b>8,326,509.11</b>	<b>6,665,217.34</b>		<b>6,665,217.34</b>



DIRECCIÓN DE AGUA POTABLE,  
ALCANTARILLADO Y SANEAMIENTO DE  
ÉBANO, S.L.P.



(DAPAS)

2021-2024.

6.

*NOTAS A LOS  
ESTADOS  
FINANCIEROS  
CONSOLIDADOS*

Cuenta Pública del Ejercicio Fiscal 2021

**NOTAS CONSOLIDADAS A LOS ESTADOS FINANCIEROS**

DEL 01 DE ENERO AL 31 DE DICIEMBRE DE 2021

**Notas de Desglose**

**I. Activo.**

**1. Efectivo y Equivalentes**

**Fondos con Afectación Específica**

Cuenta	Nombre de la cuenta	Tipo	2021	2020
1111-01	Caja	Efectivo	97,912.59	13,687.97
1112-00	Bancos	Depósito a la vista	8,567,515.40	5,487,204.00
1114-01	Inversiones Temporales		0.00	1,929,269.85
		<b>Total</b>	<b>8,665,427.99</b>	<b>7,440,161.82</b>

**2. Derechos a recibir Efectivo o Equivalentes**

Corresponden a los derechos que tiene el Municipio de Ébano, S.L.P. a recibir en efectivo y equivalentes bienes o servicios y se desglosa como sigue:

**Ingresos por Recuperar a Corto Plazo**

Cuenta	Nombre de la cuenta	Monto pendiente de cobro	
		2021	2020
1116-01	DEPÓSITOS DE FONDOS DE TERCEROS EN GARANTÍA	5,889.36	5,889.36
1119-01	OTROS EFECTIVOS Y EQUIVALENTES	0.01	0.01
1122-01	CUENTAS POR COBRAR A CORTO PLAZO	-107.00	3,377.38
1123-01	DEUDORES DIVERSOS POR COBRAR	1,199,356.19	1,314,143.25
1129-00	OTROS DERECHOS A RECIBIR	7,534,748.83	6,060,914.73
1222-00	DEUDORES DIVERSOS A LP	5,732,402.83	5,732,402.83
	<b>Total</b>	<b>13,125,727.54</b>	<b>13,125,727.64</b>

NOTA: LOS RESULTADOS QUE SE ENCUENTRAN EN EL PRESENTE FORMATO SON OBTENIDOS DE LA BASE DE DATOS DEL SISTEMA S-TRAC, LOS CUALES NO ESTAN REGISTRADOS EN EL SISTEMA DE CONTABILIDAD DEBIDO A QUE SON LOS DERECHOS A RECIBIR POR ADELANTOS DE USUARIOS MOROSOS, LOS CUALES NO SE RECUPERAN AL 100% POR LA SITUACIÓN ECONOMICA QUE ATRAVIEZA CADA USUARIO, DE LO CUAL ES FACTIBLE RECUPERAR EL 11% ANUAL DEL TOTAL GLOBAL.

**NOTAS CONSOLIDADAS A LOS ESTADOS FINANCIEROS**

DEL 01 DE ENERO AL 31 DE DICIEMBRE DE 2021

		2021
1	CONSUMO	66,710,688.69
2	RECARGOS	2,627,021.64
3	DRENAJE	357,585.70
4	TRATAMIENTO	37.68
5	OTROS	341,671.89
6	IVA	51,958.82
<b>Total</b>		<b>70,082,964.80</b>

**3 Bienes Muebles, Inmuebles e Intangibles**

**Depreciación Bienes Muebles e Inmuebles, Intangibles**

Cuenta	Nombre de la Cuenta	Monto de Depreciación Acumulada		Procedimiento	Características
		2021	2020		
1263-01	Depreciación acumulada Mobiliario y equipo	425,309.00	300,741.35	Línea recta	10% valor del bien Vida útil
1263-03	Depreciación acumulada Equipo de cómputo	318,179.22	243,579.73	Línea recta	10% valor del bien Vida útil
1263-02	Depreciación acumulada Equipo de transporte	1,273,087.24	1,233,937.24	Línea recta	25% valor del bien Vida útil
1260	DEPRECIACION ACUMULADA DE BIENES MUEBLES DAPAS	0.00	2,443,810.13	Línea Recta	05% Vida Útil
<b>Total</b>		<b>2,016,575.46</b>	<b>4,222,068.45</b>		

NOTA: LA DEPRECIACION EN LA DIRECCION DE AGUA POTABLE, ALCANTARILLADO Y SANEAMIENTO YA NO SE APLICA EN EL EJERCICIO FISCAL 2021 DEBIDO A QUE CONTABLEMENTE EL MONTO DE LA DEPRECIACION YA REBASA EL MONTO DE LOS ACTIVOS FUOS.

**Activos intangibles**

TECNOLOGIAS	454,132.40	454,132.40	
Sistemas de contabilidad; adinastemas.			
SISTEMA SACG. NET			

**Amortización Acumulada**

1265	AMORTIZACION ACUMULADA DE ACTIVOS INTANGIBLES	146,595.83	146,595.83	50 % VIDA UTIL
------	---	------------	------------	----------------

**NOTAS CONSOLIDADAS A LOS ESTADOS FINANCIEROS**

DEL 01 DE ENERO AL 31 DE DICIEMBRE DE 2021

**4 Inversiones Financieras (Fideicomisos)**

**Participaciones y Aportaciones de Capital**

Cuenta	Nombre de la cuenta	Monto	2020	2019
EL PRESENTE FORMATO NO FUE UTILIZADO, EN RAZON DE QUE LA INFORMACION REQUERIDA NO ES APLICABLE A ESTAS ENTIDADES.				
		<b>Total</b>	<b>0.00</b>	

**B Otros Activos**

Cuenta	Nombre de la cuenta	Monto	2020	2019
EL PRESENTE FORMATO NO FUE UTILIZADO, EN RAZON DE QUE LA INFORMACION REQUERIDA NO ES APLICABLE A ESTAS ENTIDADES.				
		<b>Total</b>	<b>0.00</b>	

**II. Pasivo.**

**1 Cuentas por Pagar**

**2**

Cuenta	Nombre de la cuenta	2021	2020
2110-01	Remuneraciones por pagar	1,430,257.45	1,160,100.43
2111-5	Indemnizaciones y liquidaciones por pagar	102,389.00	152,389.00
2111.1	Obras prestaciones	657,152.60	4.72
2111.4	Seguridad Social y seguros por pagar de pas	1,152,261.11	1,355,307.80
2112	Proveedores por pagar cons	1,617,667.17	1,378,380.92
2113	Contratistas por Obras Publicas por Pagar	8299.13	408,308.94
2131-2	Porción a corto plazo de la deuda pública a largo plazo	-1,573,263.16	-1,573,263.16
2117	Retenciones y Contribuciones por pagar Cons	2,454,269.14	2,155,908.98
2119	Otras cuentas por pagar a corto cons	42,391,198.94	42,021,422.33
2191	Otros pasivos a corto plazo cons	400,569.54	4,695,196.60
2230	Fondos y bienes de terceros en garantía	0.00	39,000.00
2240	Pasivos diferidos a largo plazo	7,741,790.43	5,539,491.00
		<b>Total</b>	<b>52,955,762.51</b>
			<b>58,320,940.35</b>

**NOTAS CONSOLIDADAS A LOS ESTADOS FINANCIEROS**

DEL 01 DE ENERO AL 31 DE DICIEMBRE DE 2021

**3 Pasivos diferidos y otros.**

Cuenta	Nombre de la cuenta	Tipo	2021	2020	Características
2240	Pasivos diferidos a largo plazo	Deuda	2,741,790.43	3,539,491.00	Deuda pública, Impuestos, Retenciones
	<b>Total</b>		<b>2,741,790.43</b>	<b>3,539,491.00</b>	

**4 Fondos y Bienes de Terceros en Administración y/o en Garantía.**

Cuenta	Nombre de la cuenta	2021	2020	Naturaleza	Características
1118 01	DEPÓSITOS DE FONDOS DE TERCEROS EN GARANTÍA	5,889.36	5,889.36	Municipal	Garantía
	<b>Total</b>	<b>5,889.36</b>	<b>5,889.36</b>		

**III. Notas al Estado de Variación de la Hacienda Pública/Patrimonio.**

Al 31 DE DICIEMBRE DE 2021 el patrimonio está integrado de la siguiente manera:

**Modificaciones al Patrimonio Contribuido**

Cuenta	Nombre de la cuenta	2021	2020	Tipo
3100	HACIENDA PÚBLICA CONTRIBUIDO	-7,344,031.65	-7,366,037.40	ACTUALIZACIÓN DE LA HACIENDA PÚBLICA
	<b>Total</b>	<b>-7,344,031.65</b>	<b>-7,366,037.40</b>	

En el rubro patrimonio Contribuido del II. Ayuntamiento, no hubo variaciones en el período que se informa. Se integra Patrimonio Contribuido de la Dirección de agua potable, alcantarillado y saneamiento.

**NOTAS CONSOLIDADAS A LOS ESTADOS FINANCIEROS**

DEL 01 DE ENERO AL 31 DE DICIEMBRE DE 2021

**Modificaciones al Patrimonio Generado**

Cuenta	Nombre de la cuenta	2021	2020	Tipo
3200	HACIENDA PÚBLICA PATRIMONIO GENERADO	14,182,183.17	21,506,390.25	ACTUALIZACION DE LA HACIENDA PUBLICA
	<b>Total</b>	<b>14,182,183.17</b>	<b>21,608,390.25</b>	

Se integra Patrimonio Contribuido de la Dirección de agua potable, alcantarillado y saneamiento

**IV. Notas al Estado de Actividades.**

La Dirección de Agua Potable Alcantarillado y Saneamiento de Ébano, S.L.P. obtiene ingresos de la gestión por concepto de Derechos, Aprovechamientos de Tipo Corriente e Ingresos por la Venta de Bienes y Servicios

**Ingresos de Gestión**

Cuenta	Nombre de la cuenta	2021	2020	Naturaleza
4110	Inpuestos	3,824,686.00	3,002,168.00	Ingresos Fiscales
4140	Derechos	3,936,528.71	2,638,070.20	Ingresos Fiscales
4150	Productos	134,025.01	375,466.44	Ingresos Fiscales
4160	Aprovechamientos	321,678.05	12,721.00	Ingresos Fiscales
4211	Participaciones	77,057,282.80	77,601,222.74	Participaciones Federales
4212	Aportaciones	69,935,095.63	71,173,544.75	Ramo33
4214	Incentivos	3,608,106.54	6,273,129.65	Ingresos Fiscales
43	Derechos por prestación de servicios	9,368,126.71	9,110,200.07	Ingresos propios
45	Accesorios	161,281.13	152,317.78	Ingresos propios
61	Aprovechamientos de tipo corriente	20,027.00	850.00	Ingresos propios
73	Ingresos por Venta de Bienes y Servicios de Organismos Descentralizadas	432,518.96	397,823.08	Cultura del agua
	<b>Total</b>	<b>168,889,336.41</b>	<b>170,728,918.72</b>	

**NOTAS CONSOLIDADAS A LOS ESTADOS FINANCIEROS**

DEL 01 DE ENERO AL 31 DE DICIEMBRE DE 2021

**Gastos y Otras Pérdidas**

Cuenta	Nombre de la cuenta	2021	2020	Explicación
5110	SERVICIOS PERSONALES	66,727,490.02	65,316,739.79	P. ANTILLA DEL PERSONAL
5120	MATERIALES Y SUMINISTROS	8,725,455.38	8,263,495.40	GASTOS DE OPERACION
5130	SERVICIOS GENERALES	18,158,514.29	17,381,299.98	GASTOS DE OPERACION
5240	TRANSFERENCIAS, ASIGNACIONES SUBSIDIOS	9,250,123.50	8,048,397.54	AYUDAS SOCIALES
5250	PENSIONES	5,860,401.20	5,785,679.51	PENSIONES
5330	CONVENIOS	397,518.00	284,995.99	CONVENIOS
5410	INTERESES, COMISIONES, GTOS. DEUDA	32,182.05	142,275.08	GASTOS DE LA DEUDA
6211	INVERSION PUB NO CAPITALIZABLE	53,794,395.00	62,431,058.40	INVERSION
	<b>Total</b>	<b>163,184,397.48</b>	<b>168,663,842.65</b>	

**V. Notas al Estado de Flujo de Efectivo.**

*1 Flujo de Efectivo Y Equivalentes.*

Cuenta	Concepto	2021	2020
<b>Efectivo en bancos - Tesorería</b>		<b>6,561,515.40</b>	<b>5,497,204.00</b>
1112-01	BANCOS	6,561,515.40	5,497,204.00
<b>Efectivo</b>		<b>92,912.59</b>	<b>28,914.35</b>
1111-02	FONDO FIJO TESORERIA	5,000.00	20,000.00
1111-01	CAJA GENERAL	87,912.59	13,723.57
<b>Inversiones financieras a largo plazo</b>		<b>0.00</b>	<b>1,929,269.85</b>
1114-01	INVERSIONES TESORERIA	0.00	1,929,269.85
<b>Reserva para contingencias</b>		<b>0.00</b>	<b>0.00</b>
1119-01	FONDO DE AHORRO (SECRETARIA DE FINANZAS)	-0.01	-0.01
<b>Dispositivos de Fondos de Terceros y otros</b>		<b>5,889.36</b>	<b>5,889.36</b>
1116-01-001	MA. LUISA DE LEON TORRES ( ARRENDAMIENTO CASADULTO MAYOR)	5,889.36	5,889.36
	<b>Total efectivo y equivalentes</b>	<b>6,560,317.34</b>	<b>5,479,479.80</b>



**NOTAS CONSOLIDADAS A LOS ESTADOS FINANCIEROS**

DEL 01 DE ENERO AL 31 DE DICIEMBRE DE 2021

2 *Flujo de Efectivo de las Actividades de Inversión*

**Bienes Muebles**

Número de la cuenta contable	Nombre de la cuenta contable	2021	2020
5500	Bienes Inmuebles, Infraestructura y Construcciones en Proceso	63,794,396.00	62,219,838.34
1240	Bienes Muebles	1,226,774.20	190,512.99
	<b>Total</b>	<b>65,021,169.20</b>	<b>62,410,351.33</b>

**Notas de Memoria**

Se encuentran disponibles en las notas que integran la Cuenta Pública 2021 del H. Ayuntamiento del Municipio de Ébano, S.L.P. y la Dirección de Agua Potable, Alcantarillado y Saneamiento.

**Notas de Gestión Administrativa**

Se encuentran disponibles en las notas que integran la Cuenta Pública 2021 del H. Ayuntamiento del Municipio de Ébano, S.L.P. y la Dirección de Agua Potable, Alcantarillado y Saneamiento.

"Bajo protesta de decir verdad declaramos que los Estados Financieros y sus notas, son razonablemente correctos y son responsabilidad del emisor", en cumplimiento a lo dispuesto en el punto 17, de las Notas de Gestión Administrativa, que forman parte del Capítulo VII, del Manual de Contabilidad Gubernamental, emitido por el CONAC.



La suscrita Lic. Yolanda Maya Hernández, secretario general del H. Ayuntamiento de Ébano, S.L.P. con fundamento en el Artículo 78, Fracción VII de la Ley Orgánica del Municipio Libre del Estado de San Luis Potosí-----

### C E R T I F I C O

Que las presentes copias fotostáticas que consta de 34 fojas útiles, es fielmente sacada de su original la cual tengo a la vista, que corresponde al acta de cabildo número 29, de fecha 12 de marzo del año 2022, referente a la aprobación de la cuenta pública anual del ejercicio fiscal 2021 e inventario general de los bienes muebles e inmuebles del periodo 2021, del Municipio de Ébano, S.L.P.-----

-----DOY FE-----

En la ciudad de Ébano del Estado de San Luis Potosí, siendo las 12 00 horas. Del día 12 de marzo del año dos mil veintidós, reunidos en el privado de la presidencia municipal casa uno para la sesión de cabildo, los C.C. María Soledad Carreño Linares, Presidenta Municipal Constitucional, Lic. Ahiram Adad Chong Dosal, C. Cesar Arturo López Saldaña, C. Guadalupe Del Carmen Castillo Díaz, Lic. Caroline Portales Cobos, Lic. Rogelio Martínez Rivas, Ing. Gabriel De Jesús Rodríguez Díaz, 1º, 2º, 3º, 4º, 5º y 6º Regidor respectivamente, así como el Lic. Filiberta Ibarra Hernández, Síndico Único Municipal y el Suscrito Lic. Yolanda Maya Hernández, Secretaria General de este H Ayuntamiento Constitucional, con la finalidad de celebrar la presente sesión de cabildo de **Carácter Extraordinaria** atento a lo que dispone el artículo 21 fracción I y II, 23, 24, 27, 28, 29 de la Ley Orgánica del Municipio Libre bajo el siguiente:

**ORDEN DEL DIA:**

- 1).- PASE DE LISTA.
- 2).- VERIFICACION DEL QUORUM LEGAL.
- 3).- LECTURA DEL ACTA ANTERIOR.
- 4).- UNICO PUNTO A TRATAR: PRESENTACIÓN Y EN SU CASO APROBACIÓN DE LA CUENTA PÚBLICA ANUAL DEL EJERCICIO FISCAL 2021 E INVENTARIO GENERAL DE LOS BIENES MUEBLES E INMUEBLES DEL PERIODO 2021.
- 5).- CLAUSURA DE LA SESIÓN.



**ACTO PRIMERO.** - En uso de la voz la C. María Soledad Carreño Linares, Presidenta Municipal Constitucional, agradece la asistencia de los presentes a esta Sesión, a continuación, realiza el pase de lista y dando cuenta que existe Quórum legal para llevar a cabo la sesión de cabildo.



## 1.2 Estado de Actividades

ANEXO 0-02

<b>MUNICIPIO DE EBANO, S.L.P.</b>		
<b>Estado de Actividades</b>		
<b>Del 1 de enero al 31 de diciembre de 2021</b>		
	2021	2020
<b>INGRESOS Y OTROS BENEFICIOS</b>		
Ingresos de la Gestión:	8 276,917.77	6,025,421.64
Impuestos	3 824,656.00	3,027,153.00
Cuentas	3,970,521.71	2,533,070.20
Productos de tipo Comercio	13,110.01	375,466.44
Apropiaciones de Tipo Comercio	471,675.05	12,721.00
Participaciones, Aportaciones, Transferencias, Asignaciones	150,630,484.85	155,046,297.14
Subsidios y Otras Ayudas:		
Participaciones, Aportaciones e Incentivos derivados de la	150,699,484.85	150,046,297.14
Transferencias, Asignaciones, Subsidios y Otras Ayudas	0.00	0.00
Otros Ingresos y Beneficios	0.00	0.00
Ingresos Financieros	0.00	0.00
Incremento por venta de bienes materiales	0.00	0.00
<b>Total de Ingresos y Otros Beneficios</b>	<b>158,807,402.62</b>	<b>161,076,720.78</b>
<b>GASTOS Y OTRAS PERDIDAS</b>		
Gastos de Funcionamiento:	83,546,705.36	61,669,921.26
Servicios Personales	80,106,982.80	58,454,594.91
Materiales y Suministros	6,754,001.16	6,021,137.21
Servicios Generales	16,045,723.40	15,788,180.12
Transferencias, Asignaciones, Subsidios y Otras Ayudas:	18,110,824.70	14,834,971.99
Ayudas Sociales	9,253,129.50	4,048,297.51
Ferias, Fiestas y Celebraciones	5,893,401.20	5,786,676.51
Participaciones y Aportaciones:	397,518.21	284,995.99
Participaciones	0.00	0.00
Aportaciones	0.00	0.00
Cuentas	397,518.21	284,995.99
Intereses, Comisiones y Otros Gastos de la Deuda Pública:	32,182.85	142,275.06
Intereses de la Deuda Pública	32,182.85	142,275.06
Comisiones de la Deuda Pública	0.00	0.00
Otros Gastos y Pérdidas Extraordinarias:	138,312.14	134,432.72
Estimaciones, Apropiaciones, Debitos, Ocho de febrero y	238,312.14	134,432.72
Asignaciones	0.00	0.00
Inversión Pública:	51,794,395.00	62,431,059.40
Inversión Pública no Cuantificada	51,794,395.00	62,431,059.40

1.3 Estado de Variación en la Hacienda Pública

ANEXO C-3

MUNICIPIO DE ÉBANO, S.L.P.					
Estado de Variación en la Hacienda Pública					
Del 1 de enero al 31 de diciembre de 2021					
Concepto	Hacienda Pública (Plazamiento)			Aplicaciones (Cambios de Valor)	Total
	Saldo Inicial	Saldo Final	Cambios de Valor		
Reservaciones por Retiro de Estructuras Anteriores	(1,000,000.00)	0.00	1.000	0.00	(1,000,000.00)
Participación Neto del Acuerdo del Gobierno	(1,200,000.00)	0.00	1.200	0.00	(1,200,000.00)
Regeneración de la Hacienda Pública por el Estado	0.00	21,320,000.00	1,278,000.00	0.00	22,598,000.00
Manejo de la Hacienda Pública por el Estado	0.00	0.00	1,313,900.00	0.00	1,313,900.00
Resultados de Operación Anteriores	0.00	21,320,000.00	0.00	0.00	21,320,000.00
<b>Resultado Hacienda Pública por el Estado</b>	<b>(1,200,000.00)</b>	<b>21,320,000.00</b>	<b>1,314,900.00</b>	<b>0.00</b>	<b>21,434,900.00</b>
Utilización de Hacienda Pública: Pagamento Neto del Estado 2021	0.00	0.00	0.00	0.00	0.00
Manejo de la Hacienda Pública: Participación Neto del Estado	0.00	1,000,000.00	4,000,000.00	0.00	5,000,000.00
Resultados de Operación Anteriores	0.00	0.00	1,000,000.00	0.00	1,000,000.00
Resultados de Operación Anteriores	0.00	1,000,000.00	1,000,000.00	0.00	2,000,000.00
<b>Saldo Inicial de Hacienda Pública (Plazamiento)</b>	<b>0.00</b>	<b>22,320,000.00</b>	<b>6,314,900.00</b>	<b>0.00</b>	<b>28,634,900.00</b>

Bajo el rubro de los cambios de valor se encuentran los cambios de valor de los activos y pasivos, los cuales son razonablemente valiosos y con responsabilidad del Estado.

1.4 Estado de Cambios en la Situación Financiera

ANEXO C-04

MUNICIPIO DE ÉBANO, S.L.P.		
Estado de Cambios en la Situación Financiera		
Del 1 de enero al 31 de diciembre de 2021		
	Grupo (2021-2020)	
	Origen	Aplicación
<b>ACTIVO</b>	<b>1,362,566.00</b>	<b>2,294,432.18</b>
Activos Circulante	1,085,714.36	317,842.78
Activos No Circulante	276,851.64	1,376,589.40
<b>PASIVO</b>	<b>344,411.99</b>	<b>5,179,005.28</b>
Pasivo Circulante	344,411.99	4,292,304.71
Pasivo No Circulante	0.00	886,700.57

## 1.5 Estado de Flujos de Efectivo

ANEXO C-05

<b>MUNICIPIO DE EBANO, S.L.P.</b>			
<b>Estado de Flujos de Efectivo</b>			
<b>Del 1 de enero al 31 de diciembre de 2021</b>			
Concepto	2021	2020	
<b>Flujos de Efectivo de las Actividades de Operación</b>			
<b>Origen</b>	<b>159,119,234.17</b>	<b>161,076,720.74</b>	
Ingresos			
Impuestos	3,374,686.00	3,202,186.00	
Dotaciones	3,915,099.71	2,535,070.20	
Productos de Tipo Corriente	131,400.66	375,466.44	
Apropiaciones de Tipo Corriente	321,678.05	12,721.00	
Participaciones y Aportaciones	150,909,961.71	156,048,797.14	
Transferencias, Asignaciones y Subsidios y Otros Ayudas	0.00	7.00	
Otros Orígenes de Operación	0.00	0.00	
<b>Aplicación</b>	<b>701,861,367.81</b>	<b>671,900,802.19</b>	
Servicios Personales	60,030,790.05	58,951,594.91	
Materiales y Suministros	3,788,001.10	6,927,137.21	
Servicios Generales	16,648,286.26	15,734,364.51	
Ayudas Sociales	9,250,129.50	9,245,307.54	
Persepolis y Jubilaciones	5,760,401.20	5,755,679.57	
Conceptos	397,818.00	284,550.95	
Otros Aplicaciones de Operación	4,565,742.74	765,822.40	
<b>Flujos Netos de Efectivo por Actividades de Operación</b>	<b>89,257,866.36</b>	<b>99,175,918.55</b>	
<b>Flujos de Efectivo de las Actividades de Inversión</b>			
<b>Origen</b>	<b>0.00</b>	<b>0.00</b>	
Bienes Inmuebles, Infraestructura y Construcciones en Proceso	0.00	0.00	
Bienes Muebles	0.00	0.00	
<b>Aplicación</b>	<b>55,170,884.40</b>	<b>62,357,880.53</b>	
Bienes Inmuebles, Infraestructura y Construcciones en Proceso	53,954,385.10	62,219,838.34	
Bienes Muebles	1,176,589.22	136,041.99	
<b>Flujos Netos de Efectivo por Actividades de Inversión</b>	<b>-55,170,884.40</b>	<b>-62,357,880.53</b>	
<b>Flujo de Efectivo de las Actividades de Financiamiento</b>			
<b>Origen</b>	<b>0.00</b>	<b>0.00</b>	
Endeudamiento Neto	0.00	0.00	
Interno	0.00	0.00	
Externo	0.00	0.00	
<b>Aplicación</b>	<b>1,172,596.82</b>	<b>1,019,835.58</b>	
Interno	1,000,354.24	1,342,276.06	
Otras Aplicaciones de Financiamiento	172,242.59	324,561.56	
<b>Flujos Netos de Efectivo por Actividades de Financiamiento</b>	<b>-1,172,596.82</b>	<b>-1,019,835.58</b>	

1.6 Estado Analítico del Activo

Anexo C.01

Municipio EBANO, S. R. L. Estado Analítico del Activo					
Del 1 de enero al 31 de diciembre de 2021					
Concepto	Saldo inicial (1)	Cargas del Período (2)	Abonos del Período (3)	Saldo final (1+2-3)	Valor final Período (4)
<b>A. Total</b>	<b>35,643,402.88</b>	<b>1,288,755.17</b>	<b>1,387,781,828.45</b>	<b>40,714,376.16</b>	<b>821,816.18</b>
Activos no corrientes	13,983,131.43	133,558,826.22	1,322,722,788.15	15,796,399.55	157,812.59
- Propiedad, planta y equipo	7,212,514.97	1,176,938,475.12	1,372,584,987.52	1,326,529.11	1,231,714.26
- Construcción en progreso	5,545,017.55	10,660,351.10	12,138,177.25	6,997,442.44	47,098.33
Activos corrientes	21,660,271.45	15,150,886.89	54,511,239.14	19,781,098.83	1,323,748.26
- Cuentas por cobrar	5,112,462.93	66.3	152	5,112,621.62	1,131
- Inventario	11,529,811.52	15,150,820.55	53,959,641.58	17,590,323.65	1,322,617.14
- Cuentas por pagar	4,997,996.99	1,000	622	4,998,375.28	5,000
- Cuentas por cobrar y otros activos de largo plazo de clientes	1,019,999.99	0.00	276,571.48	1,296,571.47	1,296,571.47
- Cuentas por pagar	546,721.21	5,624,151.42	6,472,877.92	6,552,003.71	156,282.10

Dijo protesta de veracidad de la forma que los Estados Financieros y sus notas son razonablemente correctos y verdaderos el suscrito del emisor.

1.7 Notas a los Estados Financieros/Notas de Desglose

Anexo C.01

Municipio EBANO, S. R. L.					
Notas a los Estados Financieros / Notas de Desglose					
Notas al Estado de Situación Financiera					
Activo					
Cuentas y balances					
<b>PROCESOS ADMINISTRATIVOS Y FISCAL</b>					
Cuentas	Detalle de la cuenta	Tipo	Monto		
1111.01	Impuestos	Impuesto	1,131,714.26		
1111.02	Impuestos	Impuesto	1,131,714.26		
		<b>Total</b>	<b>2,263,428.52</b>		
<b>PROCESOS FINANCIEROS</b>					
Cuentas	Detalle de la cuenta	Tipo	Monto	Categorías de cuentas y depósitos	
				Menor a 99 9-99	Mayor a 199 1-99
1111.01	Impuestos	Impuesto	1,131,714.26		
		<b>Total</b>	<b>1,131,714.26</b>		

Anexo C.01

Municipio EBANO, S. R. L.					
Notas a los Estados Financieros / Notas de Desglose					
Notas al Estado de Situación Financiera					
Pasivos					
Derechos a Recibir Efectivo y Fijados y Bienes o Servicios a Recibir					
<b>PROCESOS ADMINISTRATIVOS Y FISCAL</b>					
<b>PROCESOS FINANCIEROS</b>					



2014-01-04

**EBANO**

Notas a los Estados Financieros / Notas de Deudas  
 Notas al Estado de Situación Financiera  
 Activo  
 Inversiones Financieras - Fideicomisos

MUNICIPIO DE EBANO, S. L. P.

Formatos de Bases y Estados del Activo

Cuenta	Nombre de la Cuenta	Monto	Tipo	Consideración	Razón del Subcuenta	Objeto de Fideicomiso
EL PRESENTE FORMATO NO FUE UTILIZADO EN RAZÓN DE QUE LA INFORMACIÓN REQUERIDA NO ES APPLICABLE A ESTE ÍTEM						

Anexo C-10

**EBANO**

Notas a los Estados Financieros / Notas de Deudas  
 Notas al Estado de Situación Financiera  
 Activo  
 Inversiones Financieras - Fideicomisos

MUNICIPIO DE EBANO, S. L. P.

Formatos de Bases y Aplicaciones de Crédito

Cuenta	Nombre de la Cuenta	Monto	Tipo	Financiado
EL PRESENTE FORMATO NO FUE UTILIZADO EN RAZÓN DE QUE LA INFORMACIÓN REQUERIDA NO ES APPLICABLE A ESTA ENTIDAD				

Anexo C-11

**EBANO**

Notas a los Estados Financieros / Notas de Deudas  
 Notas al Estado de Situación Financiera  
 Activo  
 Inversiones Financieras - Inmuebles

MUNICIPIO DE EBANO, S. L. P.

Formatos de Bases y Estados

Cuenta	Nombre de la Cuenta	Monto de Depreciación - 2013	Acumulada	Procedimiento	COMPRAS
1261-01	Depreciación acum. Maq. y equipo	124,171.00	0	12/31/2013	12/31/2013
1261-02	Depreciación acum. Equipo de computo	14,273.40	0	12/31/2013	12/31/2013
1261-03	Depreciación acum. Equipo de transporte	10,277.00	0	12/31/2013	12/31/2013

Anexo C-12

**EBANO**

Notas a los Estados Financieros / Notas de Deudas

*[Handwritten signatures and notes on the right side of the page]*



Notas a los Estados Financieros / Notas de Desglose  
 Notas al Estado de Situación Financiera  
**Activo**  
 Otras activos

Anexo C-13

MUNICIPIO DE EBANO, S. L. P.

Cuenta	Nombre de la cuenta	Moneda	Características
EL PRESENTE FORMATO NO FUE UTILIZADO, EN RAZÓN DE QUE LA INFORMACIÓN REQUERIDA NO ES APLICABLE A ESTA ENTIDAD			

Anexo C-14



Notas a los Estados Financieros / Notas de Desglose  
 Notas al Estado de Situación Financiera  
**Activo**  
 Antigüedad de saldos de las cuentas y documentos por cobrar

MUNICIPIO DE EBANO, S. L. P.

Antigüedad de saldos de las cuentas y documentos por cobrar

Cuenta	Nombre de la cuenta	Saldo al 31 de Diciembre de 2023	Antigüedad				Facilidad de cobro
			Menor a 30 días	Menor a 60 días	Menor a 90 días	Mayor a 90 días	
1100	Saldo por cobrar por cobrar	20,506.15				100%	
1101	Saldo por cobrar por cobrar por cobrar	1,000,000.00				100%	
1102	Saldo por cobrar por cobrar por cobrar por cobrar	1,000,000.00				100%	
	<b>Total</b>	<b>2,000,506.15</b>	<b>0.00</b>	<b>0.00</b>	<b>0.00</b>	<b>100.00%</b>	

Anexo C-15



Notas a los Estados Financieros / Notas de Desglose  
 Notas al Estado de Situación Financiera  
**Pasivo**  
 Antigüedad de saldos de las cuentas y documentos por pagar

MUNICIPIO DE EBANO, S. L. P.

Cuenta	Nombre de la cuenta	Saldo al 31 de Diciembre de 2023	Antigüedad				Facilidad de pago
			Menor a 30 días	Menor a 60 días	Menor a 90 días	Mayor a 90 días	
2100	Otras participaciones	222,903.00		222,903.00		0.00	100%

*[Handwritten signature]*

*[Handwritten mark]*



Notas a los Estados Financieros / Notas de Desglose  
 Notas al Estado de Situación Financiera  
**Pasivo**  
**Fondos y Bienes de Terceros en Administración y/o en Garantía**

Anexo C-15

MUNICIPIO DE EBANO, S. L. P.

Fondos y Bienes de Terceros en Administración y/o en Garantía

Cuenta	Nombre de la cuenta	Monto	Naturaleza	Características	Clasificación	
					Corto plazo	Largo plazo
	RENTAS POR FONDOS DE RESERVA	5,889.76	Municipal	Garantía		
	<b>Total</b>	<b>5,889.76</b>				



Notas a los Estados Financieros / Notas de Desglose  
 Notas al Estado de Situación Financiera  
**Pasivo**  
**Pasivos Otorgados y otros**

Anexo C-17

MUNICIPIO DE EBANO, S. L. P.

Cuenta	Nombre de la cuenta	Tipo	Monto	Naturaleza	Características
	Pasivos otorgados a largo plazo	Arrend	2,741,799.43	Financ	Deuda pública Inmuebles Heterogénea
	<b>Total</b>		<b>2,741,799.43</b>		



Notas a los Estados Financieros / Notas de Desglose  
 Notas al Estado de Actividades  
**Ingresos de Gestión**

Anexo C-18

MUNICIPIO DE EBANO, S. L. P.

Cuenta	Nombre de la cuenta	Monto	Naturaleza	Características
--------	---------------------	-------	------------	-----------------

*[Handwritten signature and scribbles]*



Notas a los Estados Financieros / Notas de Desglose  
 Notas al Estado de Actividades  
 Otros ingresos y Beneficios

Anexo C-19

MUNICIPIO DE EBANO, S. L. P.

Cuenta	Nombre de la cuenta	Tipo	Naturaleza	Características
	E. PRESENTE FORMATO NO FUE UTILIZADO EN RAJON DE QUE LA INFORMACION REQUERIDA NO ES APLICABLE A ESTA ENTIDAD			
	EN VIRTUD QUE LOS RENDIMIENTOS BANCARIOS SE REGISTRARON EN LA CUENTA DE OTROS PRODUCTOS			



Notas a los Estados Financieros / Notas de Desglose  
 Notas al Estado de Actividades

Anexo C-20

Gastos y Otras Pérdidas

Gastos, transferencias subvenciones, otras ayudas, participaciones y aportaciones, otros gastos y pérdidas extraordinarias e ingresos y gastos extraordinarios

MUNICIPIO DE EBANO, S. L. P.

Cuenta	Nombre de la cuenta	Monto	% Gasto	Explicación
110	RENTAS Y RENTAS SIMILARES	\$ 6,102,000.00	3%	PLANTILLA DEL PERSONAL
120	GASTOS DE PERSONAL Y SUBSISTENCIAS	\$ 2,281,400.00	1%	GASTOS DE PERSONAL
130	RENTAS DE BIENES, VALORES Y DERECHOS	\$ 12,440,730.00	1%	RENTAS DE BIENES
140	TRANSFERENCIAS A ORGANISMOS SIMILARES	\$ 1,424,120.00	6%	OTROS GASTOS
150	PERSONALES	\$ 2,281,400.00	4%	PERSONALES
160	CONVENIOS	\$ 147,500.00	0%	CONVENIOS
170	INTERESES COMERCIALES OTROS	\$ 12,440,730.00	9%	BANCO DE LA CIUDAD
180	DEPRECIACIONES DE BIENES MUEBLES	\$ 15,744,760.00	7%	DEPRECIACIONES
	ESTIMACIONES DE DEPRECIACIONES DE BIENES MUEBLES	\$ 225,000.00	0%	DEPRECIACIONES
	DEPRECIACIONES DE BIENES MUEBLES			
	Total	\$33,318,640.00	100%	



Notas a los Estados Financieros / Notas de Desglose  
 Notas al Estado de Variación de la Hacienda Pública

Anexo C-21

*[Handwritten signature and notes]*



Notas a los Estados Financieros / Notas de Desglose  
 Notas al Estado de Variación en la Hacienda Pública  
 Modificaciones al Patrimonio Generado

Anexo C-22

MUNICIPIO DE EBANO, S. L. P.

Modificaciones al Patrimonio Generado

Cuenta	Nombres de la cuenta	Saldo Inicial	Saldo Final	Modificación	Tipo	Naturaleza
1101	ALFONSO PARRALES MARTINEZ	\$ 23,615,959.55	\$ 23,615,959.55	C. P.		Debito
	<b>Total</b>	<b>23,615,959.55</b>	<b>23,615,959.55</b>			

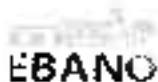


Notas a los Estados Financieros / Notas de Desglose  
 Notas al Estado de Flujos de Efectivo  
 Efectivo y Equivalentes  
 Flujo de Efectivo  
 Al 31 de Diciembre de 2021

Anexo C-23

MUNICIPIO DE EBANO, S. L. P.

Cuenta	Concepto	2021
<b>Efectivo en bancos - Efectivo</b>		<b>6,320,708.00</b>
111201-100-001	1010129221 BOUT ING. CRISPIN ORDAZ R-28	9,339.46
111201-100-002	0110105080 Mpio Ebano REC FEU HUB	1,150.94
111201-100-004	0110300330 Mpio Ebano REC FISCAL ROS	0.01
111201-100-005	00VA 0114000077 Mpio Ebano REC FISC R-28	770,288.15
111201-100-006	00VA 0114000086 Mpio Ebano REC FEU R-28	2,814,064.96
111201-100-100	00VA 1400000010 0112342866	24,617.52
111201-200-008	00VA FFIA 2021 0110210370	8,354.94
111201-200-406	00VA FISM 2021 0110310488	21,318.94
111201-300-007	00VA 0110431860 HORD 2021	2,342,632.93
111201-300-007	00VA RECURSOS DEL GOB. AL. MILAR	60,080.90
111202-001	BANSE 00728580 REC FEU R28	92.50
111202-002	BANSE 00728530 FID 169500 RF-R28	44,847.75
111202-003	BANSE 00728520 MORTAT	70,197.95
<b>Efectivo en bancos - Ecuivalencias</b>		<b>3.76</b>
111102	FONDO FUO TESORERIA	0.00
111101	CAJA GENERAL	3.76
<b>Instrumentos financieros (hasta 3 meses)</b>		
111401	INVESTIR BANC. TESORERIA	0.00



Notas a los Estados Financieros / Notas de Desglose  
 Notas al Estado de Flujos de Efectivo

Detalle de las adquisiciones de bienes muebles e inmuebles realizadas durante el ejercicio 2021

MUNICIPIO DE EBANO, S. L. P.

**Bienes Muebles**

Número de la cuenta contable	Nombre de la cuenta contable	Fecha de adquisición	Descripción de la adquisición	Costo total del bien mueble adquirido	Uso o destino	Importe pagado en el ejercicio
21.1001	Equipos electrónicos de oficina	2021/01/15	COMPRAS DE EQUIPOS ELECTRONICOS DE OFICINA	1.000.000,00	Oficina	1.000.000,00
21.1002	Equipos electrónicos de oficina	2021/01/15	COMPRAS DE EQUIPOS ELECTRONICOS DE OFICINA	1.000.000,00	Oficina	1.000.000,00
21.1003	Muebles de oficina	2021/01/15	COMPRAS DE MUEBLES DE OFICINA	1.000.000,00	Oficina	1.000.000,00
21.1004	Equipos electrónicos de oficina	2021/01/15	COMPRAS DE EQUIPOS ELECTRONICOS DE OFICINA	1.000.000,00	Oficina	1.000.000,00
21.1005	Equipos electrónicos de oficina	2021/01/15	COMPRAS DE EQUIPOS ELECTRONICOS DE OFICINA	1.000.000,00	Oficina	1.000.000,00
21.1006	Equipos electrónicos de oficina	2021/01/15	COMPRAS DE EQUIPOS ELECTRONICOS DE OFICINA	1.000.000,00	Oficina	1.000.000,00
21.1007	Equipos electrónicos de oficina	2021/01/15	COMPRAS DE EQUIPOS ELECTRONICOS DE OFICINA	1.000.000,00	Oficina	1.000.000,00
21.1008	Equipos electrónicos de oficina	2021/01/15	COMPRAS DE EQUIPOS ELECTRONICOS DE OFICINA	1.000.000,00	Oficina	1.000.000,00
						<b>8.000.000,00</b>

**Bienes Inmuebles**

Número de la cuenta contable	Nombre de la cuenta contable	Fecha de adquisición	Descripción del inmueble adquirido	Costo total del bien inmueble adquirido	Ubicación del bien	Importe pagado en el ejercicio
21.2001	Inmuebles	2021/01/15	COMPRAS DE INMUEBLES	1.000.000,00		1.000.000,00
						<b>1.000.000,00</b>



Notas a los Estados Financieros / Notas de Desglose  
 Notas al Estado de Flujos de Efectivo

Conciliación de los Flujos de Efectivo Notas de las Actividades de Operación y la cuenta de Ahorro/Ahorro antes de Rubros Extraordinarios

MUNICIPIO DE EBANO, S. L. P.

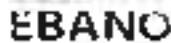
*[Handwritten signature]*



**Notas a los Estados Financieros | Notas de Desglose**  
**Conciliación entre los ingresos presupuestarios y contables**  
**Correspondiente del 01 Enero al 31 Diciembre del 2021**  
**(Cifras en pesos)**

MUNICIPIO DE EBANO, S. L. P.

<b>1. Ingresos Presupuestarios</b>		<b>\$ 159,119,234</b>
<b>2. Mas ingresos contables no presupuestarios</b>		<b>5</b>
	Incremento por cancelación de inventarios	
	Terminación de las cuentas de existencias por pérdida o deterioro	
	Diminución del excedente de provisiones	
	Otros ingresos y beneficios varios	
Otros ingresos contables no presupuestarios		
<b>3. Menos ingresos presupuestarios no contables</b>		<b>5</b>
	Productos de capital	
	Apropiaciones de capital	
	Ingresos derivados de financiamientos	
Otros ingresos presupuestarios no contables		
<b>4. Ingresos Contables (4 = 1 + 2 - 3)</b>		<b>\$ 159,119,234</b>



**Notas a los Estados Financieros | Notas de Desglose**  
**Conciliación entre los Egresos Presupuestarios y los Gastos Contables**  
**Correspondiente del 01 Enero al 31 Diciembre del 2021**  
**(Cifras en pesos)**

MUNICIPIO DE EBANO, S. L. P.

<b>1. Total de egresos (presupuestarios)</b>		<b>\$ 155,815,207</b>
<b>2. Menos egresos presupuestarios no contables</b>		<b>57,135,345</b>
	Materiales y suministros	\$ 933,000.00
	Mobiliario y equipo de administración	\$ 1,170,599.00
	Mantenimiento, reparaciones, pintura y conservación	
	Mantenimiento a otros equipos y herramientas	
	Activos tangibles	
	Bienes inmuebles	\$ 676,000.00
	Activos intangibles	
	Otros planes en bienes de consumo fijos	\$ 40,864,000.00
	Otros planes en bienes propios	\$ 1,250,000.00
	Adquisición y participaciones de capital	
	Compras de mercancías	

1.8 Notas a los Estados Financieros/Notas de Memoria



Notas a los Estados Financieros  
Notas de Memoria (Cuentas de Orden)

Anexo C-28

MUNICIPIO DE ÉBANO, S. L. P.

Las cuentas de orden se utilizan para registrar movimientos de valores que no afectan o modifican el balance de este municipio, sin embargo, su incorporación en libros es necesaria con fines de recordatorio contable, de control y en general sobre los aspectos administrativos, o bien para consignar sus derechos o responsabilidades contingentes que puedan o no presentarse en el futuro.

Las cuentas que se manejan para efectos de este documento son las siguientes:

4) Contables

- Valores** Los valores en custodia de instrumentos prestados a formadores de mercado e instrumentos de crédito recibidos en garantía de los formadores de mercado a otros.
- Exigibilidad de obligaciones** Por tipo de emisión de instrumentos: monto, tasa y vencimiento.
- Activos y garantías** No obstante, las cuentas de Activos y Garantías y de Deudoras que se encuentran clasificadas como cuentas de orden se pueden reconocer como pasivos contingentes dada la naturaleza de las operaciones que realizan los entes públicos.
- Juicios** Como ejemplos de juicios se tienen de forma enunciativa y no limitativa, los penales, fiscales, agrarios, administrativos, laborales, laborales, mercantiles y procedimientos arbitrales.

INFORMACION AL 30 DE SEPTIEMBRE DE 2021						
Núm. De Expediente	ASUNTO	INICIO	RESOLUCION	DATOS DEL EXPEDIENTE	PROMOVIDO ANTE	ESTADO ACTUAL
00-196017-AC-2019/2019	LABORAL	1996	LAL DO CONDICIONADO	RODRIGUEZ RODRIGUEZ GONZALEZ Y OTROS	TREINTA ESTANC. DE CONDUCCION Y ARBITRAJE	PERMANECE RESOLVIDO

*[Handwritten signature]*





Nº	ASUNTO	FECHA	RESOLUCIÓN	ESTADO	ESTADO
10100001	RESOLUCIÓN	2018	RESOLUCIÓN	RESOLUCIÓN	RESOLUCIÓN
10100002	RESOLUCIÓN	2018	RESOLUCIÓN	RESOLUCIÓN	RESOLUCIÓN
10100003	RESOLUCIÓN	2018	RESOLUCIÓN	RESOLUCIÓN	RESOLUCIÓN
10100004	RESOLUCIÓN	2018	RESOLUCIÓN	RESOLUCIÓN	RESOLUCIÓN
10100005	RESOLUCIÓN	2018	RESOLUCIÓN	RESOLUCIÓN	RESOLUCIÓN
10100006	RESOLUCIÓN	2018	RESOLUCIÓN	RESOLUCIÓN	RESOLUCIÓN
10100007	RESOLUCIÓN	2018	RESOLUCIÓN	RESOLUCIÓN	RESOLUCIÓN
10100008	RESOLUCIÓN	2018	RESOLUCIÓN	RESOLUCIÓN	RESOLUCIÓN
10100009	RESOLUCIÓN	2018	RESOLUCIÓN	RESOLUCIÓN	RESOLUCIÓN
10100010	RESOLUCIÓN	2018	RESOLUCIÓN	RESOLUCIÓN	RESOLUCIÓN
10100011	RESOLUCIÓN	2018	RESOLUCIÓN	RESOLUCIÓN	RESOLUCIÓN
10100012	RESOLUCIÓN	2018	RESOLUCIÓN	RESOLUCIÓN	RESOLUCIÓN
10100013	RESOLUCIÓN	2018	RESOLUCIÓN	RESOLUCIÓN	RESOLUCIÓN
10100014	RESOLUCIÓN	2018	RESOLUCIÓN	RESOLUCIÓN	RESOLUCIÓN
10100015	RESOLUCIÓN	2018	RESOLUCIÓN	RESOLUCIÓN	RESOLUCIÓN
10100016	RESOLUCIÓN	2018	RESOLUCIÓN	RESOLUCIÓN	RESOLUCIÓN
10100017	RESOLUCIÓN	2018	RESOLUCIÓN	RESOLUCIÓN	RESOLUCIÓN
10100018	RESOLUCIÓN	2018	RESOLUCIÓN	RESOLUCIÓN	RESOLUCIÓN
10100019	RESOLUCIÓN	2018	RESOLUCIÓN	RESOLUCIÓN	RESOLUCIÓN
10100020	RESOLUCIÓN	2018	RESOLUCIÓN	RESOLUCIÓN	RESOLUCIÓN
10100021	RESOLUCIÓN	2018	RESOLUCIÓN	RESOLUCIÓN	RESOLUCIÓN
10100022	RESOLUCIÓN	2018	RESOLUCIÓN	RESOLUCIÓN	RESOLUCIÓN
10100023	RESOLUCIÓN	2018	RESOLUCIÓN	RESOLUCIÓN	RESOLUCIÓN
10100024	RESOLUCIÓN	2018	RESOLUCIÓN	RESOLUCIÓN	RESOLUCIÓN
10100025	RESOLUCIÓN	2018	RESOLUCIÓN	RESOLUCIÓN	RESOLUCIÓN
10100026	RESOLUCIÓN	2018	RESOLUCIÓN	RESOLUCIÓN	RESOLUCIÓN
10100027	RESOLUCIÓN	2018	RESOLUCIÓN	RESOLUCIÓN	RESOLUCIÓN
10100028	RESOLUCIÓN	2018	RESOLUCIÓN	RESOLUCIÓN	RESOLUCIÓN
10100029	RESOLUCIÓN	2018	RESOLUCIÓN	RESOLUCIÓN	RESOLUCIÓN
10100030	RESOLUCIÓN	2018	RESOLUCIÓN	RESOLUCIÓN	RESOLUCIÓN
10100031	RESOLUCIÓN	2018	RESOLUCIÓN	RESOLUCIÓN	RESOLUCIÓN
10100032	RESOLUCIÓN	2018	RESOLUCIÓN	RESOLUCIÓN	RESOLUCIÓN
10100033	RESOLUCIÓN	2018	RESOLUCIÓN	RESOLUCIÓN	RESOLUCIÓN
10100034	RESOLUCIÓN	2018	RESOLUCIÓN	RESOLUCIÓN	RESOLUCIÓN
10100035	RESOLUCIÓN	2018	RESOLUCIÓN	RESOLUCIÓN	RESOLUCIÓN
10100036	RESOLUCIÓN	2018	RESOLUCIÓN	RESOLUCIÓN	RESOLUCIÓN
10100037	RESOLUCIÓN	2018	RESOLUCIÓN	RESOLUCIÓN	RESOLUCIÓN
10100038	RESOLUCIÓN	2018	RESOLUCIÓN	RESOLUCIÓN	RESOLUCIÓN
10100039	RESOLUCIÓN	2018	RESOLUCIÓN	RESOLUCIÓN	RESOLUCIÓN
10100040	RESOLUCIÓN	2018	RESOLUCIÓN	RESOLUCIÓN	RESOLUCIÓN

INFORMACION DEL 01 DE SEPTIEMBRE AL 31 DE DICIEMBRE DE 2021

Núm De Expediente	ASUNTO	INICIO	RESOLUCION	DATOS DEL EXPEDIENTE	ESTADO ACTUAL
10100001	RESOLUCIÓN	2018	RESOLUCIÓN	RESOLUCIÓN	RESOLUCIÓN
10100002	RESOLUCIÓN	2018	RESOLUCIÓN	RESOLUCIÓN	RESOLUCIÓN

Contratos para  
Inversión Mediana  
Proyectos para  
Prestación de Servicios  
(PPS) y similares

LA INFORMACIÓN REQUERIDA NO ES APLICABLE A ESTA ENTIDAD

Cuentas por cobrar a  
cargo de usuarios de los  
servicios de agua

No se cuenta con la información por rezago por impuesto predial, en virtud que se cuenta con convenio para la recaudación de dicho impuesto con la secretaría de finanzas del Estado

Contribuyentes del  
impuesto predial

Saldo al 31 diciembre 2021	Monto por cobrar del ejercicio	Monto recaudado durante el ejercicio	Saldo al 31 de Diciembre del 2021
\$	No aplica para la entidad	\$	\$

Nota: Se deberá anexar en medio magnético, en formato de Excel, el padrón de usuarios o contribuyentes con address, en caso de haber sido por lo menos cinco minutos de control, nombre, un código postal, una fecha de nacimiento, teléfono, correo electrónico, número de celular y/o antigüedad, y monto del saldo compuesto con el importe de las multas e intereses actualizados, multas, intereses, otros cargos, y el tipo

Bienes donados con  
motivo de nuevos  
desarrollos  
Autónomos

El estado de los derechos, bienes y/o infraestructuras que donaron / tendrán los fraccionadores, en proceso de formalizarse a favor del ente

Descripción	Nombre o denominación del donante	Documento fuente*	Monto	Ejercio
	No aplica para la Entidad			

\*Cada propietario o concesionario fraccionador

Bienes concesionados o en comodato

Se informará de manera agregada en las notas a los Estados Financieros las cuentas de arc en contables y cuentas de orden presupuestario

Correspondientes a la Administración 2018-2021, en el periodo al 30 Septiembre 2021.

NOMBRE	APELLIDOS	MARCA	TIPO	MODELO	COLOR	NUMERO DE MOTOR	NUMERO DE SERIE	PLACAS
MATEO	ALONSO VALENTIN	NISSAN	HATCH	1997	GRANDE	KA24-066200	EM-SUE-21103411	10-01-17
GARRIDO, ELIAM	GANDA GARCIA	NISSAN	HATCH	2011	GRANDE	HR1285174E	3N11K00010.075742	VEU 75-17
JUAN ANTONIO	CUNDEHU AGUILAR	FIAT	HATCH	2013	GRANDE	SX H	3FAPPA-50M-170710	AN-7-0210
CARLOS ALBERTO	DELUZ MARTINEZ	NISSAN	PICKUP	1981	GRANDE			
MIRIAM KLUJF	DE LA CRUZ ROSAS	FIAT	LIBRETY	2005	GRANDE	HATCH FIVEGA	L-401-5N0197715621	15-6-052
JOSÉ RAFAEL	DE LA CRUZ MANSERA	NISSAN	HATCH	2011	GRANDE	SX H	3N11K001536R14570	VOC-5801
FRANK RUIZ	DE LA CRUZ RIVERA	FORD	RANGLER	1993	GRANDE	19195612717	11100140017651438	14-85087
JOSÉ LUIS	OCAMBA RODRIGUEZ	FORD	PICKUP	1993	GRANDE	SX H	11100140017651438	TC-05726

ACTA 29

FRANCISCA JUDITH	DALESA GUAMAN	VOLKSWAGEN	FENTO	2015	REJUN	01517935	MF25128047074324	2017-2021
EMILIO	DESA GUAMAN	FORD	FANCOR	2003	REJUN	11151254	1115128027064150	2015-2020
JOSE LUIS	DOMINGO GARCIA	FORD	FANCOR	2013	REJUN	11151254	1115128027064150	2015-2020
FRANCISCA JUDITH	COLONIALES DE OSANDY MERCEDIS BENZ	TOYOTA	TOYOTA	1994	REJUN	UNIDAD NO. 16		
JOSE LUIS	ZULEYDA GARCIA	TOYOTA	TOYOTA	2001	REJUN	UNIDAD NO. 16		

Vehículos en Licitación Correspondientes a la Administración 2021-2024, en el periodo a 31 Diciembre 2021.

NOMBRE	MARCA	SERIE	MOTOR	MODELO	DESCRIPCION
ARMANDO CHOCOL ROSA	TOYOTA	1115128027064150	TOYOTA	2017	VEHICULO DE PASAJEROS AUTOMOVIL, COLOR NEGRO, GARFOLINA
FRANCISCA JUDITH SALOMIA	NISSAN	3847B13139673	F16-4874000	2003	PUERTAS TRICOLOR, MOTOR AUTOMOVIL, COLOR NEGRO GRIS
FRANCISCA JUDITH SALOMIA	TOYOTA	1115128027064150	TOYOTA	2010	VEHICULO DE PASAJEROS AUTOMOVIL, COLOR NEGRO GRIS
FRANCISCA JUDITH SALOMIA	CHEVROLET	LS2K95683416673	S-D	2003	VEHICULO DE PASAJEROS AUTOMOVIL, COLOR BLANCO
FRANCISCA JUDITH SALOMIA	VOLKSWAGEN	1115128027064150	C20071281	2011	VEHICULO DE PASAJEROS AUTOMOVIL, COLOR PLATA, ANCO METALICO
FRANCISCA JUDITH SALOMIA	VOLKSWAGEN	MEFA1280111995	CL537704	2014	VEHICULO DE PASAJEROS AUTOMOVIL, COLOR AZUL NOCHE, METALICO
FRANCISCA JUDITH SALOMIA	NISSAN	1115128027064150	VR00220401	2011	VEHICULO DE PASAJEROS AUTOMOVIL, COLOR NEGRO
FRANCISCA JUDITH SALOMIA	KOOL	MA2PPAS0101135	245401	2013	VEHICULO DE PASAJEROS AUTOMOVIL, COLOR NEGRO, AMBIENTE TV
FRANCISCA JUDITH SALOMIA	FORD	MA2PPAS0101135	S-D	2010	VEHICULO DE PASAJEROS AUTOMOVIL, COLOR NEGRO, AMBIENTE TV
FRANCISCA JUDITH SALOMIA	TOYOTA	1115128027064150	S-D	2015	VEHICULO DE PASAJEROS AUTOMOVIL, COLOR NEGRO, AMBIENTE TV
FRANCISCA JUDITH SALOMIA	CHEVROLET	1115128027064150	S-D	2010	VEHICULO DE PASAJEROS AUTOMOVIL, COLOR NEGRO, AMBIENTE TV

B) Presupuestales

Cuenta	Nombre de la Cuenta	Saldo Inicial 01 de Enero 2021	Saldo Final 31 de Diciembre 2021	Flujo
0110-00-0000-00	LEY DE INGRESOS ESTIMADA	185,654,317.00	155,684,317.00	
0120-00-0000-00	LEY DE INGRESOS POR EJECUTAR	21,256,000.00	18,303,175.47	2,952,824.53
0130-00-0000-00	LEY DE INGRESOS MODIFICADA			
0140-00-0000-00	LEY DE INGRESOS DEVENGADA	161,076,720.78	159,119,234.17	1,957,486.61
0150-00-0000-00	LEY DE INGRESOS RECAUDADA	161,076,720.78	159,119,234.17	1,957,486.61
6210-00-0000-00	PRE SUPUESTO DE EGRESOS APROBADO	165,684,317.00	165,684,317.00	
8220-00-0000-00	PRESUPUESTO DE EGRESOS POR EJERCER	4,235,586.97	10,366,110.09	6,130,523.12

## 1.9 Notas a los Estados Financieros/Notas de gestión administrativa



Anexo C 29

## NOTAS DE GESTIÓN ADMINISTRATIVA

INFORME DEL 1º DE ENERO AL 31 DE DICIEMBRE DEL  
2021 MUNICIPIO DE ÉBANO, S. L. P.

**1. Introducción:**

La Administración Pública Municipal se dedica a la prestación de servicios públicos a la ciudadanía de Ébano, a efecto de encontrar el desarrollo ordenado y equitativo de la Sociedad reconociendo la existencia de una demanda primordialmente en Seguridad, Obra Pública y en mejorar la eficiencia en la Administración Municipal

**2. Panorama Económico y Financiero:**

Las principales fuentes de ingresos corresponden a ingresos propios, participaciones federales y aportaciones.

Durante el ejercicio del 2021, el municipio operó en condiciones económicas financieras no óptimas, más sin embargo esta administración optó por políticas que permitieron un ahorro, que al mismo tiempo nos dio una pauta para lograr un crecimiento sostenido, que permitiera cumplir con las demandas y/o obligaciones que esta administración tiene con la sociedad ebanense, las políticas que se ejercieron con eficacia y siempre con una adecuada transparencia en aplicación de los recursos que se percibieron en este ejercicio fiscal dentro del marco regulatorio

**3. Autorización e Historia:**

Se informará sobre:

- a) Fecha de creación del Municipio.

El municipio de Ébano fue creado con algunas localidades que fueron segregadas al municipio de Tamuín, S. L. P., el decreto correspondiente es el no. 318 y fue dictado por el Congreso del Estado el 3 de junio de 1963, siendo ejecutado el 19 de junio del mismo año



NOTAS DE GESTIÓN ADMINISTRATIVA

INFORME DEL 1º DE ENERO AL 31 DE DICIEMBRE DEL 2021

MUNICIPIO DE ÉBANO, S.L.P.

- f) Seguridad pública en los términos del art. 21 de esta Constitución policía preventiva municipal y tránsito.
  - g) Los demás que las legislaturas locales dictaminen según las condiciones territoriales y socioeconómicas de los Municipios, así como su capacidad administrativa y financiera.
- b) Principales actividades.
- Brindar servicio a la ciudadanía.
  - Fortalecimiento de la infraestructura municipal.
  - Combatir el rezago social.
- i) Régimen Jurídico que le es aplicable.
- Régimen jurídico es persona moral no contribuyente.
- c) Consideraciones fiscales del municipio: obligaciones fiscales - Retención y pago de impuesto sobre la renta sobre salarios y pago de 2% sobre nómina
- e) Estructura organizacional básica.-

ADMINISTRACIÓN 2018-2021:

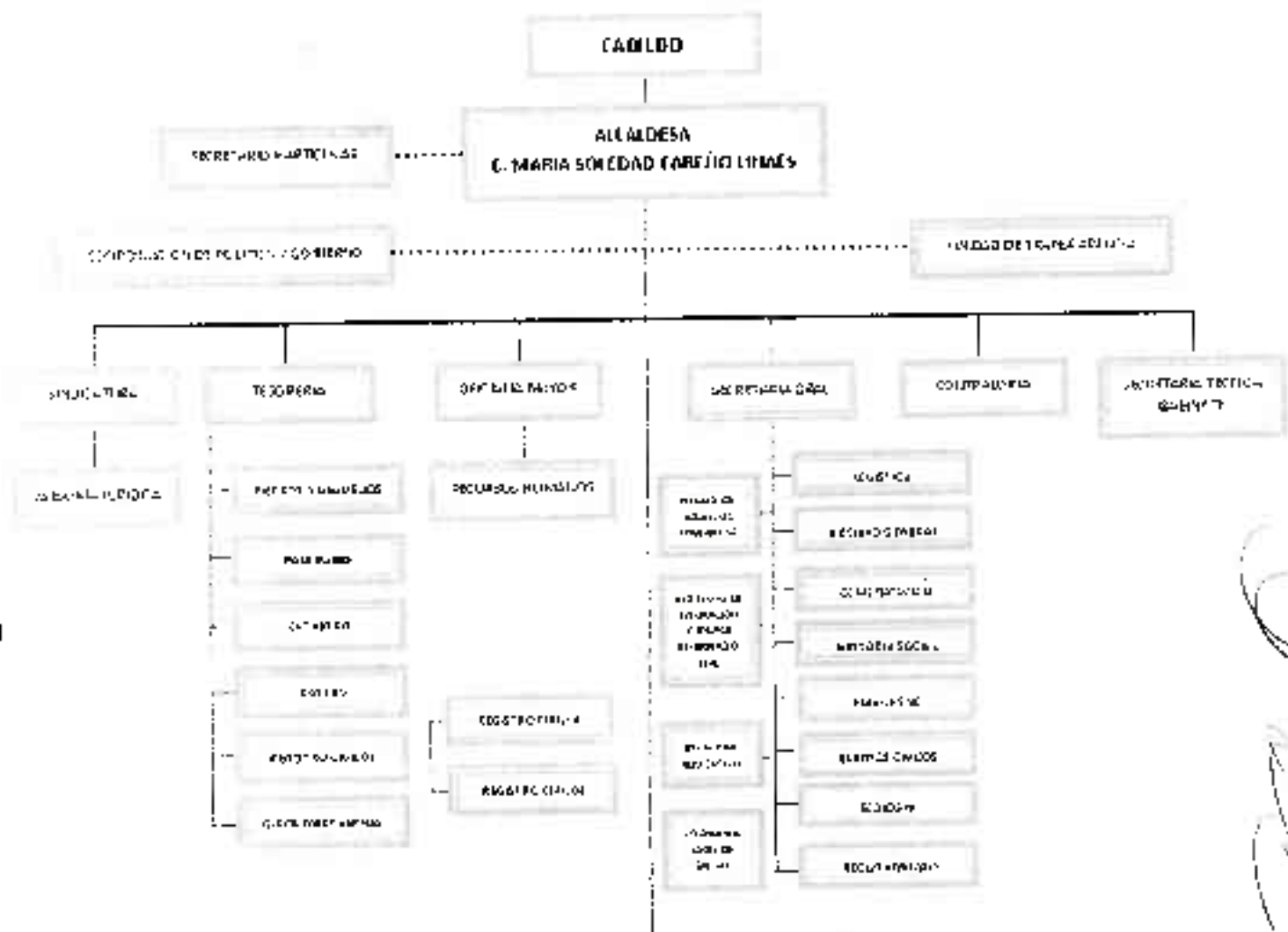




NOTAS DE GESTIÓN ADMINISTRATIVA

INFORME DEL 1º DE ENERO AL 31 DE DICIEMBRE DEL  
2021 MUNICIPIO DE EBANO, S.L.P.

ADMINISTRACION 2021-2024:



*Celis*

*[Signature]*



Anexo C-29

## NOTAS DE GESTIÓN ADMINISTRATIVA

INFORME DEL 1º DE ENERO AL 31 DE DICIEMBRE DEL 2021

MUNICIPIO DE EBANO, S.L.P.

**5. Bases de Preparación de los Estados Financieros:**

Se informará sobre:

- a) Se ha observado la normatividad emitida por el CONAC y las disposiciones legales aplicables: Si ( X ) No ( )
- b) La normatividad aplicada para el reconocimiento, valuación y revelación de los diferentes rubros de la información financiera, así como las bases de medición utilizadas para la elaboración de los estados financieros; por ejemplo: costo histórico, valor de realización, valor razonable, valor de recuperación o cualquier otro método empleado y los criterios de aplicación de los mismos.
- c) Postulados básicos

Los postulados sustentan de manera técnica el registro de las operaciones, la elaboración y Presentación de estados financieros; basados en su razonamiento, eficiencia demostrada, respaldo en legislación especializada y aplicación de la Ley General de Contabilidad Gubernamental (Ley de Contabilidad), con la finalidad de uniformar los métodos, procedimientos y prácticas contables.

- 1) Sustancia económica,
- 2) Entes públicos,
- 3) Existencia permanente,
- 4) Revelación suficiente,
- 5) Importancia relativa,
- 6) Registro e integración presupuestaria,
- 7) Consolidación de la información financiera,
- 8) Cevengo contable,

Normatividad supletoria. En caso de emplear varios grupos de normatividades (normatividades supletorias), deberá realizar la justificación razonable correspondiente, su alineación con los PBCG y a las características cualitativas asociadas descritas en el MCCG (documentos publicados en el Diario Oficial de la Federación, agosto 2009).

**6. Políticas de Contabilidad Significativas:**





Anexo C-29

## NOTAS DE GESTIÓN ADMINISTRATIVA

INFORME DEL 1º DE ENERO AL 31 DE DICIEMBRE DEL 2021

MUNICIPIO DE EBANO, S.L.P.

- d) Beneficios a empleados: revelar el cálculo de la reserva actuarial, valor presente de los ingresos esperados comparado con el valor presente de la estimación de gastos tanto de los beneficiarios actuales como futuros. *La información requerida no es aplicable para esta entidad.*
- e) Provisiones: objetivo de su creación, monto y plazo: *No aplica*
- f) Reservas: objetivo de su creación, monto y plazo: *La información requerida no es aplicable para esta entidad.*
- g) Cambios en políticas contables y corrección de errores junto con la revelación de los efectos que se tendrá en la información financiera del ente público, ya sea retrospectivos o prospectivos.
- n) Reclasificaciones: Se deben revelar todos aquellos movimientos entre cuentas por el: los de cambios en los tipos de operaciones. Se realizó la modificación al presupuesto de ingresos y egresos por traspasos entre las cuentas presupuestales, de acuerdo al aprobado por el H. Cabildo para el presente ejercicio.
- o) Depuración y cancelación de saldos.

**7. Posición en Moneda Extranjera y Protección por Riesgo Cambiario:**

Se informará sobre:

- a) Activos en moneda extranjera.
- b) Pasivos en moneda extranjera.
- c) Posición en moneda extranjera
- d) Tipo de cambio
- e) Equivalente en moneda nacional

Lo anterior se informará por cada tipo de moneda extranjera que se encuentre en los rubros de activo y pasivo. *La información requerida no es aplicable para esta entidad.*

Adicionalmente, se informará sobre los métodos de protección de riesgo por variaciones en el tipo de cambio

**B. Reporte Analítico del Activo:**



## NOTAS DE GESTIÓN ADMINISTRATIVA

INFORME DEL 1º DE ENERO AL 31 DE DICIEMBRE DEL  
2021 MUNICIPIO DE ÉBANO, S.L.P.

- b) Cambios en el porcentaje de depreciación o valor residual de los activos: *La información requerida no es aplicable para esta entidad.*
- c) Importe de los gastos capitalizados en el ejercicio, tanto financieros como de investigación y desarrollo: *La información requerida no es aplicable para esta entidad.*
- d) Riesgos por tipo de cambio o tipo de interés de las inversiones financieras: *La información requerida no es aplicable para esta entidad.*
- e) Valor activado en el ejercicio de los bienes construidos por el municipio: *La información requerida no es aplicable para esta entidad.*
- f) Otras circunstancias de carácter significativo que afecten el activo, tales como bienes en garantía, señalados en embargos, litigios, títulos de inversiones entregados en garantías, baja significativa del valor de inversiones financieras, etc.:

Se encuentran en proceso legal pendiente de resolver varios procedimientos civiles, penales administrativos y laborales.

- g) procedimientos, implicaciones, efectos contables. *No aplica*
- h) Administración de activos; planeación con el objetivo de que el ente los utilice de manera más efectiva:

Adicionalmente, se deben incluir las explicaciones de las principales variaciones en el activo, en cuadros comparativos como sigue:

- a) Inversiones en valores.
- b) Patrimonio de Organismos descentralizados de Control Presupuestario Indirecto.
- c) Inversiones en empresas de participación mayoritaria.



NOTAS DE GESTIÓN ADMINISTRATIVA

INFORME DEL 1º DE ENERO AL 31 DE DICIEMBRE DEL 2021

MUNICIPIO DE EBANO, S.L.P.

10. Reporte de la Recaudación:

a) Análisis del comportamiento de la recaudación, de forma separada los ingresos locales de los federales: Durante el presente ejercicio se recaudó un 5% de ingresos locales y 95% de participaciones y aportaciones federales.

		INGRESOS	
<b>IMPUESTOS</b>			<b>\$ 3,824,086.00</b>
IMPUESTOS SOBRE EL PATRIMONIO		\$ 3,233,061.00	
Impuesto Predial	\$ 2,941,071.00		
Impuesto Recibo	\$ 291,990.00		
IMPUESTOS SOBRE LA PRODUCCIÓN		\$ 591,025.00	
Impuesto de Adquisición de Inmuebles	\$ 591,025.00		
<b>DERECHOS</b>			<b>\$ 2,706,906.71</b>
Derechos de Acreditación de Inmuebles		\$ 2,376,021.71	
Derechos de Arrendamiento	\$ 250,713.15		
Derechos de Promesas	\$ 247,374.70		
Derechos de Registro	\$ 112,963.49		
Derechos de Acreditación	\$ 110,000.00		
Derechos de Fomento y Seguridad	\$ 94,446.89		
Derechos de Registros	\$ 93,307.06		
Derechos de Acreditación de Inmuebles	\$ 79,100.00		
Derechos de Registro de Inmuebles	\$ 73,170.00		
Derechos de Fomento de Inmuebles	\$ 75,000.00		
Derechos de Fomento de Inmuebles	\$ 75,000.00		
Derechos de Fomento de Inmuebles	\$ 75,000.00		
Derechos de Fomento de Inmuebles	\$ 75,000.00		
Derechos de Fomento de Inmuebles	\$ 75,000.00		
Derechos de Fomento de Inmuebles	\$ 75,000.00		
Derechos de Fomento de Inmuebles	\$ 75,000.00		
<b>INGRESOS DE TIPO CORRIENTE</b>			<b>\$ 1,244,547.01</b>
ARRENDOS DERIVADOS DEL USO Y ENNOBECIMIENTO		\$ 1,220,000.00	
Arrendamiento de Inmuebles - Loc. y Exp. Fis.	\$ 1,220,000.00		
IMPUESTOS PRODUCCIONES CORRIENTES	\$ 24,547.01	\$ 24,547.01	
Arrendamiento de Inmuebles de Inversión de Capital			
<b>APROVECHAMIENTOS DE TIPO CORRIENTE</b>			<b>\$ 391,578.00</b>
BENEFICIOS			
Beneficios y Reservas	\$ 60,110.00		
Utilidad por Rendimientos			
Derechos, Intereses y Legados	\$ 35,000.00		
RENTAS POR INMUEBLES Y SERVICIOS	\$ 196,468.00		
<b>Ingresos de personas</b>		<b>\$ 9,216,937.77</b>	
<b>PARTICIPACIONES, APORTACIONES, TRANSFERENCIAS</b>			
<b>PARTICIPACIONES Y APORTACIONES</b>		<b>\$ 26,776,000.00</b>	
Participaciones		\$ 26,776,000.00	
Fondo General de Ingresos Locales	\$ 10,000,000.00		
Fondo General de Ingresos Locales	\$ 16,776,000.00		



Anexo C-29

## NOTAS DE GESTIÓN ADMINISTRATIVA

INFORME DEL 1º DE ENERO AL 31 DE DICIEMBRE DEL 2021

MUNICIPIO DE EBANO, S.L.P

**11. Información sobre la Deuda y el Reporte Analítico de la Deuda:**

Se informará lo siguiente:

- a) Utilizar al menos los siguientes indicadores: deuda respecto a PIB y deuda respecto a la recaudación tomando, como mínimo, un periodo igual o menor a 5 años.
- b) Información de manera agrupada por tipo de valor gubernamental o instrumento financiero en la que se considere intereses, comisiones, tasa, perfil de vencimiento y otros gastos de la deuda.  
La Deuda Directa del Municipio al cierre de Diciembre 2021 queda liquidada al 100%, estaba compuesta por un crédito con Banco Bansi. La Entidad contrató en 2011 un crédito bancario estructurado con Bansi por un monto inicial de P\$9.4m, con vencimiento en Noviembre de 2021 y fiado afectado como garantía y fuente de pago 100.0% del Ramo 28, Instrumento financiero no. 111000142611.. con una tasa de interés TIE+2.5.

**12. Calificaciones otorgadas:**

Se cuenta con un instrumento financiero en la institución de crédito BANSI, S. A., no. 111000142611, con fecha de vencimiento 31 de diciembre del 2021. El cual ha sido sujeto de una calificación crediticia con la calificadora : HR Ratings la cual ratificó la calificación de HR AA+ (E) con Perspectiva Estable, debido al estable comportamiento financiero del Municipio, así como a los resultados esperados para los próximos años en las principales métricas de Deuda, en el presente ejercicio.

**13. Proceso de Mejora:**

Se informará de:

- a) Principales Políticas de control interno:



Anexo C-29

## NOTAS DE GESTIÓN ADMINISTRATIVA

INFORME DEL 1º DE ENERO AL 31 DE DICIEMBRE DEL 2021

MUNICIPIO DE ÉBANO, S.U.P.

Homogéneas con el objetivo de entender el desempeño del ente, evaluar mejor los riesgos y beneficios del mismo; y entenderlo como un todo y sus partes integrantes.

Consecuentemente, esta información contribuya al análisis más preciso de la situación financiera, grados y fuentes de riesgo y crecimiento potencial de negocio.

**15. Eventos Posteriores al Cierre:**

El municipio informará el efecto en sus estados financieros de aquellos hechos ocurridos en el período posterior al que informa, que proporcionan mayor evidencia sobre eventos que le afecten económicamente y que no se conocían a la fecha de cierre.

**16. Partes Relacionadas:**

Se debe establecer por escrito que no existen partes relacionadas que pudieran ejercer influencia significativa sobre la toma de decisiones financieras y operativas: *La información requerida no es aplicable para esta entidad.*

**17. Responsabilidad sobre la presentación razonable de los Estados Financieros:**


La Información Contable deberá estar firmada en cada página de la misma e incluir al final la siguiente leyenda: *"Bajo protesta de decir verdad declaramos que los Estados Financieros y sus notas, son razonablemente correctos y son responsabilidad del emisor"*

II Información Presupuestaria (P)

2.1 Ingresos (PI)

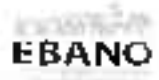
2.1.1 Estado Analítico de Ingresos del 1 de enero al 31 de diciembre de 2021, desgregado por rubro y tipo conforme al clasificador por Rubro de Ingresos

Area PI-21

 <b>MUNICIPIO DE EBANO, S.L. de C.V.</b> Estado Analítico de Ingresos Del 1 de enero al 31 de diciembre de 2021						
Rubro de Ingresos	Ingreso Efectivo	Ampliaciones y Reducciones	Ingreso Modificado (2+3)	Ingreso Devengado	Ingreso Percibido	Diferencia (6-5)
	1	2	3	4	5	6
Ingresos	4,110,000.00	71,600.00	4,431,600.00	3,824,586.00	3,824,586.00	597,014.00
Locales y Asignaciones de seguridad Social	0.00	0.00	0.00	0.00	0.00	0.00
Contribuciones de Mejoras	500,000.00	0.00	500,000.00	0.00	0.00	500,000.00
Exercicios	3,700,000.00	68,000.00	3,586,000.00	3,925,200.00	3,925,000.00	1,164,000.00
Planes y Programas	100,000.00	24,600.00	194,600.00	179,400.00	179,400.00	21,400.00
Apoyos económicos	110,000.00	271,600.00	381,600.00	374,476.00	371,676.00	21,474.00
Ingresos por Ventas de Bienes y Servicios	0.00	0.00	0.00	0.00	0.00	0.00
Participaciones y Aportaciones	110,424,317.00	13,470,153.00	127,317,470.00	130,905,163.00	110,906,000.00	2,017,563.00
Transferencias, Asignaciones, Subsidios y Otras Ayudas	0.00	0.00	0.00	0.00	0.00	0.00
Ingresos Menores del Ejercicio Anterior	7,600,000.00	0.00	7,600,000.00	0.00	0.00	7,600,000.00
<b>Total</b>	<b>1,838,000.00</b>	<b>11,726,000.00</b>	<b>171,422,400.00</b>	<b>139,119,744.00</b>	<b>139,119,744.00</b>	<b>4,560,000.00</b>
						<b>Ingresos excedentes</b>

2.1.2 Estado Analítico de Ingresos del 1 de enero al 31 de diciembre de 2021, por Fuente de Financiamiento

Area PI-21


 <b>MUNICIPIO DE EBANO, S.L. de C.V.</b> Estado Analítico de Ingresos Del 1 de enero al 31 de diciembre de 2021						
Estado Analítico de Ingresos por Fuente de Financiamiento	Ingreso Efectivo	Ampliaciones y Reducciones	Ingreso Modificado (2+3)	Ingreso Devengado	Ingreso Percibido	Diferencia (6-5)
	1	2	3	4	5	6
Ingresos del Gobierno	10,748,000.00	1,224,000.00	12,044,000.00	8,272,870.44	8,272,870.44	3,771,129.56
Impuestos	4,350,000.00	71,000.00	4,421,000.00	3,627,690.00	3,627,690.00	793,310.00
Contribuciones de Mejoras	500,000.00	0.00	500,000.00	0.00	0.00	500,000.00
Exercicios	5,748,000.00	68,000.00	5,586,000.00	3,925,200.00	3,925,000.00	1,164,000.00
Planes y Programas	100,000.00	24,600.00	194,600.00	179,400.00	179,400.00	21,400.00
Apoyos económicos	110,000.00	271,600.00	381,600.00	374,476.00	371,676.00	21,474.00
Ingresos por Ventas de Bienes y Servicios	0.00	0.00	0.00	0.00	0.00	0.00
Participaciones y Aportaciones	110,424,317.00	13,470,153.00	127,317,470.00	130,905,163.00	110,906,000.00	2,017,563.00
Transferencias, Asignaciones, Subsidios y Otras Ayudas	0.00	0.00	0.00	0.00	0.00	0.00
Ingresos Menores del Ejercicio Anterior	7,600,000.00	0.00	7,600,000.00	0.00	0.00	7,600,000.00

2.2 Egresos (PE)

2.2.1 Estado Analítico del Ejercicio del Presupuesto de Egresos, del que se derivarán las siguientes clasificaciones:

a. Por Objeto del Gasto

Anexo PE-01

 <b>MUNICIPIO DE EBANO S.L.P.</b> Estado Analítico del Ejercicio del Presupuesto de Egresos Clasificación por Objeto del Gasto (Capítulo y Concepto) Del 1 de enero al 31 de diciembre de 2021						
Concepto	Egresos Autorizados 1	Ampliaciones/ (Reducciones) 2	Egresos Modificados 3 = (1 + 2)	Egresos Devengado 4	Egresos Pagado 5	Subejercicio 6 = (3 - 4)
<b>Servicios Personales</b>	<b>59,263,290.00</b>	<b>967,005.63</b>	<b>60,230,295.63</b>	<b>60,030,295.63</b>	<b>60,030,295.63</b>	<b>2.03</b>
Remuneraciones al Personal de Carácter Permanente	47,000,290.00	5,782,234.55	51,040,404.55	51,040,404.55	51,040,404.55	2.10
Remuneraciones al Personal de Carácter Transitorio		305,856.90	366,285.00	366,585.00	366,886.00	2.29
Remuneraciones Adicionales y Especiales	8,075,500.00	-2,539,029.67	5,487,400.33	5,487,400.32	5,487,400.38	2.39
Otros Prestaciones Sociales y Económicas	3,107,500.00	-28,956.90	3,176,543.00	3,128,514.00	3,128,514.70	2.49
<b>Materiales y Suministros</b>	<b>6,414,000.00</b>	<b>374,091.10</b>	<b>6,788,091.10</b>	<b>6,788,301.13</b>	<b>6,788,001.10</b>	<b>3.03</b>
Materiales de Administración: Emisión de Documentos y Actores Oficiales	1,435,400.00	-153,153.24	1,247,200.55	1,247,705.34	1,247,206.34	2.00
Avances y Honorarios	685,000.00	669,566.97	1,303,601.97	1,303,505.87	1,303,556.87	2.00
Materiales, Fines y Materiales de Producción y Comercialización			0.00			2.70
Materiales y Accesorios de Construcción y de Reparación	414,200.00	-71,038.52	343,141.48	343,141.48	343,141.48	2.16
Productos Químicos, Farmacéuticos y de Laboratorio	54,000.00	16,543.24	169,643.24	169,641.54	169,643.14	2.16
Combustibles, Lubricantes y Aditivos	2,851,000.00	-457,067.54	2,183,932.46	2,183,931.16	2,183,928.16	2.20
Vestuario, Bataos, Piezas de Protección y Accesorios	362,400.00	40,425.58	400,825.58	400,835.58	400,825.58	2.20
Instrumentos, Recursos y Accesorios Menores	152,200.00	519,560.51	699,860.51	699,604.51	699,608.51	0.28
<b>Servicios Generales</b>	<b>16,617,827.00</b>	<b>-2,156,740.74</b>	<b>14,645,286.26</b>	<b>14,648,286.26</b>	<b>14,648,286.26</b>	<b>0.30</b>
Servicios Sociales	12,658,100.00	-2,186,516.37	9,481,251.63	9,481,251.63	9,481,251.63	0.00
Servicios de Arrendamiento	722,500.00	534,466.32	1,205,566.32	1,205,566.32	1,053,566.32	0.00
Servicios Especiales: Químicos, Térmicos y Otros	535,000.00	-42,284.51	472,715.49	472,730.49	472,705.49	0.00
Servicios Financieros, Bancarios y Comerciales	330,000.00	-53,127.10	276,872.90	276,872.81	276,572.81	0.00
Servicios de Instalación, Reparación, Mantenimiento y Conservación	1,203,200.00	-869,060.30	347,239.70	347,239.61	347,239.61	0.00
Servicios de Comunicación Social y Publicidad	80,000.00	-22,580.00	57,420.00	57,420.00	57,420.00	0.00
Servicios de Traducción y Traducidos	1,461,000.00	-801,574.64	659,025.36	659,025.36	659,121.36	0.05
Servicios Locales	1,767,000.00	-188,513.84	1,075,438.16	1,075,436.16	1,075,406.16	0.03
Otros Servicios Locales	2,215,327.00	701,491.98	2,796,718.98	2,795,716.08	2,795,716.58	0.01
<b>Transferencias, Asignaciones, Subsidios y Otras Ayudas</b>	<b>14,500,000.00</b>	<b>3,816,524.70</b>	<b>15,113,524.70</b>	<b>15,113,524.70</b>	<b>15,113,524.73</b>	<b>0.03</b>
Ayudas Sociales	6,500,000.00	3,250,123.50	9,250,123.50	9,250,123.50	9,250,123.50	0.00
Pensiones y Jubilaciones	6,500,000.00	383,401.20	5,886,401.20	5,850,401.20	5,860,401.20	1.00
Bienes Muebles, Inmuebles e Intangibles	700,000.00	1,578,599.22	1,775,299.22	1,776,599.22	1,776,599.22	0.03
Atributos y Fines de Administración	150,000.00	1,026,596.22	1,176,596.22	1,176,599.22	1,174,399.22	1.00

b. Económico

Área 0 PB-03

**MUNICIPIO DE EBANO, S.L.P.**  
Estado Analítico del Ejercicio del Presupuesto de Egresos  
Clasificación Económica (por Tipo de Gasto)  
Del 1 de enero al 31 de diciembre de 2021

Concepto	Egresos Aprobados 1	Aplicaciones (Reducciones) 2	Egresos Modificados 3 = 1 - 2	Egresos Devengados 4	Egresos Pagados 5	Subejercicio 6 = 5 - 4
Salarios y Salarios	51,751,217.00	100,000.00	51,651,217.00	51,651,217.00	51,651,217.00	0.00
Salarios de Obediencia	55,722,090.00	1,158,322.85	54,563,767.15	54,563,767.15	54,563,767.15	0.00
Anticipo de Salarios y Salarios de Obediencia	2,214,912.00	1,057,588.13	1,157,323.87	1,157,323.87	1,157,323.87	0.00
Salarios de Obediencia	2,551,032.00	240,733.20	2,310,298.80	2,310,298.80	2,310,298.80	0.00
<b>Total del Usado</b>	<b>162,239,251.00</b>	<b>0.00</b>	<b>162,239,251.00</b>	<b>162,239,251.00</b>	<b>162,239,251.00</b>	<b>0.00</b>

c. Administrativa

Área 0 PB-03

**MUNICIPIO DE EBANO, S.L.P.**  
Estado Analítico del Ejercicio del Presupuesto de Egresos  
Clasificación Administrativa  
Del 1 de enero al 31 de diciembre de 2021

Concepto	Egresos Aprobados 1	Aplicaciones (Reducciones) 2	Egresos Modificados 3 = 1 - 2	Egresos Devengados 4	Egresos Pagados 5	Subejercicio 6 = 5 - 4
Organización Municipal y Ayuntamiento	165,654,317.00	0.00	165,654,317.00	155,318,295.91	155,318,295.91	10,336,021.09
Compras, Mantenimiento y Reparaciones	0.00	0.00	0.00	0.00	0.00	0.00
<b>Total del Usado</b>	<b>165,654,317.00</b>	<b>0.00</b>	<b>165,654,317.00</b>	<b>155,318,295.91</b>	<b>155,318,295.91</b>	<b>10,336,021.09</b>

d. Funcional

Área 0 PB-04

**MUNICIPIO DE EBANO, S.L.P.**  
Estado Analítico del Ejercicio del Presupuesto de Egresos  
Clasificación Funcional (Finalidad y Función)  
Del 1 de enero al 31 de diciembre de 2021

Concepto	Egresos Aprobados 1	Aplicaciones (Reducciones) 2	Egresos Modificados 3 = 1 - 2	Egresos Devengados 4	Egresos Pagados 5	Subejercicio 6 = 5 - 4
<b>Gobernativa</b>	<b>68,134,317.00</b>	<b>607,389.13</b>	<b>67,526,927.87</b>	<b>67,526,927.87</b>	<b>67,526,927.87</b>	<b>0.00</b>
Coordinación de la Política de Gobierno	2,158,000.00	815,109.14	1,342,890.86	1,342,890.86	1,342,890.86	0.00
Mantenimiento y Operación	65,000,000.00	286,889.75	64,713,110.25	64,713,110.25	64,713,110.25	0.00
Recursos de Obediencia y de Salarios de Obediencia	11,132,660.00	689,623.19	10,443,036.81	10,443,036.81	10,443,036.81	0.00
Anticipo de Salarios y Salarios de Obediencia	412,000.00	197,779.89	214,220.11	214,220.11	214,220.11	0.00
<b>Regenerativa Social</b>	<b>16,893,000.00</b>	<b>2,719,327.18</b>	<b>14,173,672.82</b>	<b>14,173,672.82</b>	<b>14,173,672.82</b>	<b>0.00</b>
Protección Ambiental	0.00	16,443,146.74	16,443,146.74	16,443,146.74	16,443,146.74	0.00



## III Anexos

## 3.1 Información Contable (AC)

- 3.1.1 Relación de las cuentas bancarias productivas específicas en las cuales se depositen los recursos federales transferidos
- 3.1.2 Informe sobre pasivos contingentes
- 3.1.3 Relación de esquemas bursátiles y de coberturas financieras

## 3.2 Información Programática (APR)

- 3.2.1 Gasto por categoría programática

## 3.3 Información de Deuda Pública (ADP)

- 3.3.1 Estado Analítico de la Deuda y Otros Pasivos
- 3.3.2 Endeudamiento Neto
- 3.3.3 Intereses de la Deuda
- 3.3.4 Resumen de amortizaciones al capital y pago de intereses derivados del servicio de deuda pública
- 3.3.5 Información de obligaciones pagadas o garantizadas con fondos federales
- 3.3.6 Oficio de declaración de la no contratación de la Deuda Pública durante el ejercicio fiscal 2021

## 3.4 Información de Disciplina Financiera (ADF)

- 3.4.1 Estado de Situación Financiera Detallado - LDF
- 3.4.2 Informe Analítico de la Deuda Pública y Otros Pasivos - LDF
- 3.4.3 Informe Analítico de Obligaciones Diferentes de Financiamientos-LDF
- 3.4.4 Balance Presupuestario-LDF
- 3.4.5 Estado Analítico de Ingresos Detallado-LDF
- 3.4.6 Estado Analítico del Ejercicio del Presupuesto de Egresos Detallado-LDF, conforme a lo siguiente:
  - 3.4.6.1 a. Clasificación por Objeto de Gasto
  - 3.4.6.2 b. Clasificación Administrativa
  - 3.4.6.3 c. Clasificación Funcional
  - 3.4.6.4 d. Clasificación de Servicios Personales por Categoría

- 3.4.7 Guía de cumplimiento de la Ley de Disciplina Financiera de la Entidades Federativas y Municipios - LDF

## 3.5 Información de Desempeño (AED)

- 3.5.1 Listado de Programas Presupuestarios
- 3.5.2 Cumplimiento final de los programas presupuestarios o, en su caso, aquel que fueron aprobados durante el ejercicio fiscal 2021

## TOMO II

## I Información Contable (C)

- 1.1 Estado de Situación Financiera
- 1.2 Estado de Actividades
- 1.3 Estado de Variación en la Hacienda Pública
- 1.4 Estado de Cambios en la Situación Financiera
- 1.5 Estado de Flujos de Efectivo
- 1.6 Estado Análítico del Activo
- 1.7 Notas a los Estados Financieros/Notas de Desglose
- 1.8 Notas a los Estados Financieros/Notas de Memoria
- 1.9 Notas a los Estados Financieros/Notas de gestión administrativa

## II Información Presupuestaria (P)

- 2.1 Ingresos (PI)
  - 2.1.1 Estado Analítico de Ingresos del 1 de enero al 31 de diciembre de 2021, desagregado por rubro y tipo conforme al clasificador por Rubro de Ingresos
  - 2.1.2 Estado Analítico de Ingresos del 1 de enero al 31 de diciembre de 2021, por Fuente de Financiamiento
- 2.2 Egresos (PE):
  - 2.2.1 Estado Analítico del Ejercicio del Presupuesto de Egresos, del que se derivarán las siguientes clasificaciones:
    - a. Por Objeto del Gasto
    - b. Económica
    - c. Administrativa
    - d. Funcional

## III Anexos

- 3.1 Información Contable (AC)
  - 3.1.1 Relación de las cuentas bancarias productivas específicas en las cuales se depositen los recursos federales transferidos
- 3.2 Información Complementaria (AICO)
  - 3.2.1 Relación de bienes muebles que componen el patrimonio
  - 3.2.2 Relación de bienes inmuebles que componen el patrimonio

## IV Consolidación de los Estados Financieros del Organismos Descentralizados Municipales

- 4.1 Estado de situación financiera
- 4.2 Estado de actividades
- 4.3 Estado de variación de la hacienda pública
- 4.4 Estado de cambios en la situación financiera

**ACTO CUARTO.** - continuo en uso de la voz la C. María Soledad Carreño Linares, Presidenta Municipal Constitucional, cede la palabra a la tesorera municipal, **ARIANNA BERENICE ORDOÑEZ CASTILLO**, quien realiza la presentación de la cuenta pública anual correspondiente al ejercicio 2021, así mismo del inventario de los bienes muebles e inmuebles del periodo, 2021, procediendo a analizar detalladamente cada uno bajo los siguientes puntos:

**ACTO QUINTO.** - Por lo que una vez analizada, solicita el uso de la voz el Quinto Regidor Lic. Rogelio Martínez Rivas, manifiesta que en el informe se habla de obras de parte de Codesol, y no tiene el informe de obras ; donde están siendo ejecutadas, también donde fueron entregados los implementos que esta información es la que ha sido subida al portal - Acto continuo la Sindico en funciones manifiesta-, que todas las obras e implementos de apoyo a la ciudadanía, fueron aprobados por el consejo de desarrollo social municipal, por unanimidad de votos, así mismo que se está en tiempo y forma para ejecutar las obras.- Enseguida solicita el uso de la voz el Sexto Regidor Ing Gabriel de Jesús Rodríguez Díaz, para solicitar copias de los expedientes de obras y después de las intervenciones de los integrantes del cabildo, se procede a solicitar la votación lo cual se aprueba por mayoría de votos y uno solo en contra, quedando aprobada la cuenta pública anual correspondiente al ejercicio 2021, así como el inventario de bienes muebles e inmuebles, haciéndose constar que este último está basado en los datos físicos que dejó la administración 2018-2021.

**ACTO SEXTO.** - Y no habiendo otro asunto que tratar se agradece su presencia a cada uno de los asistentes, se da por clausurada dicha sesión ordinaria siendo las 13:00 horas de día 12 de marzo del año en curso y se dan por válido los acuerdos, comentarios y aprobaciones que se presentaron firmados por el <sup>ayuntamiento</sup> ayuntamiento.



Primer Regidor  
Lic. Añiram Añad Chong Dosal

Segundo Regidor  
C. Cesar Arturo López Saldaña



Tercer Regidor  
C. Guadalupe Del Carmen Castillo Díaz



Cuarto Regidor  
Lic. Caroline Portales Cobos



Quinto Regidor  
Lic. Rogelio Martínez Rivas



Sexto Regidor  
Ing. Gabriel De Jesús Rodríguez Díaz



se extiende la presente certificación para los fines legales a que haya lugar a los doce días del mes de marzo del año dos mil veintidós, en el Municipio de Ébano, San Luis Potosí, -----  
-----



SECRETARÍA MUNICIPAL  
H. AYUNTAMIENTO

ATENTAMENTE

  
**LIC. YOLANDA MAYA HERNANDEZ**  
SECRETARIO GENERAL DEL H. AYUNTAMIENTO  
CONSTITUCIONAL ADMINISTRACIÓN 2021-2024.