



**POTOSÍ**  
PARA LOS POTOSINOS  
GOBIERNO DEL ESTADO 2021-2027

**FFCC**  
MUSEO DEL FERROCARRIL  
san luis potosí

OF/MDFFCC-CONTA/003-2024  
SAN LUIS POTOSI, S.L.P A 08 FEBRERO DE 2024

**CP. LENNYS BEATRIZ FLORES DIAZ**  
**ENCARGADA DE LA DIRECCION DE CONTABILIDAD GUBERNAMENTAL**  
**DE LA SECRETARIA DE FINANZAS.**  
**P R E S E N T E.-**

Por medio del presente le saludamos y presentamos a Usted la información del Museo del Ferrocarril "Jesús García Corona", correspondiente a los **Estados Financieros emitidos al 31 de Enero de 2024**, según el índice anexo en conformidad con los Acuerdos emitidos por el CONAC, mismos que en su mayoría han sido generados con el sistema SACG.NET.

Agradecemos de antemano sus atenciones, quedando a sus órdenes y haciendo propicia la ocasión para enviarle un cordial saludo.

**A T E N T A M E N T E**

**Lic. Juana Idalia Gallegos Barrón**

**DIRECTORA GENERAL**  
**DEL MUSEO DEL FERROCARRIL**  
**"JESUS GARCIA CORONA"**

**Lic. Marcelo Ernesto Tovar Zanella**

**DIRECTOR ADMINISTRATIVO**  
**DEL MUSEO DEL FERROCARRIL**  
**"JESUS GARCIA CORONA"**

**"2024, AÑO DEL BICENTENARIO DEL CONGRESO CONSTITUYENTE DEL ESTADO DE SAN LUIS POTOSÍ"**



Manuel J. Othón S/N Esq. Avenida 20 de noviembre  
Centro Histórico  
San Luis Potosí, S.L.P. C.P. 78000  
Tel. (444) 814 35 89 y 812 42 10



## Estructura de los Estados Financieros Básicos del Ente Público

En conformidad al Acuerdo que se emite el Marco Conceptual de Contabilidad Gubernamental (MCCG), presentamos los siguientes Estados Financieros.

### ÍNDICE

#### A) Información Contable

1. Estado De Actividades
2. Estado De Situación Financiera
3. Estado De Variación En La Hacienda Pública
4. Estado De Cambios En La Situación Financiera
5. Estado De Flujos De Efectivo
6. Notas A Los Estados Financieros
7. Estado Analítico Del Activo
8. Estado Analítico De La Deuda Y Otros Pasivos
9. Notas a los Estados Financieros

#### B) Información Presupuestaria

10. Estado Analítico de los Ingresos
11. Estado Analítico del ejercicio del Presupuesto de Egresos en Clasificación Administrativa
12. Estado Analítico del ejercicio del Presupuesto de Egresos en Clasificación Económica (por Tipo de Gasto)
13. Estado Analítico del ejercicio del Presupuesto de Egresos en Clasificación por Objeto de Gasto (Capítulo y Concepto)
14. Estado Analítico del ejercicio del Presupuesto de Egresos por Clasificación Funcional
15. Estado Analítico del ejercicio del Presupuesto de Egresos por Fuente de Financiamiento

#### B) Información Programática

16. Gasto por categoría programática
17. Programas y Proyectos de Inversión



MUSEO DEL FERROCARRIL  
■ san luis potosí ■

# INFORMACIÓN CONTABLE



**MUSEO DEL FERROCARRIL**  
san luis potosi

**MUSEO DEL FERROCARRIL**  
**SAN LUIS POTOSÍ**

Estado de Situación Financiera  
Al 31 de Enero de 2024 y 2023

	2024	2023	2024	2023
<b>ACTIVO</b>				
<b>ACTIVO CIRCULANTE</b>				
EFFECTIVO Y EQUIVALENTES	\$690,586.35	\$114,635.78	\$58,939.73	\$47,380.96
DERECHOS A RECIBIR EFECTIVO O EQUIVALENTES	\$81,246.96	\$56,214.65	\$58,939.73	\$47,380.96
DERECHOS A RECIBIR BIENES O SERVICIOS	\$609,339.39	\$58,421.13	\$0.00	\$0.00
INVENTARIOS	\$0.00	\$0.00	\$0.00	\$0.00
ALMACENES	\$0.00	\$0.00	\$0.00	\$0.00
ESTIMACIÓN POR PÉRDIDA O DETERIORO DE ACTIVOS	\$0.00	\$0.00	\$0.00	\$0.00
OTROS ACTIVOS CIRCULANTES	\$0.00	\$0.00	\$0.00	\$0.00
<b>Total de Activos Circulantes</b>	<b>\$690,586.35</b>	<b>\$114,635.78</b>	<b>\$58,939.73</b>	<b>\$47,380.96</b>
<b>ACTIVO NO CIRCULANTE</b>				
INVERSIONES FINANCIERAS A LARGO PLAZO	\$499,370.95	\$463,797.35	\$0.00	\$0.00
DERECHOS A RECIBIR EFECTIVO O EQUIVALENTES A LARGO	\$0.00	\$0.00	\$0.00	\$0.00
BIENES INMUEBLES, INFRAESTRUCTURA Y CONSTRUCCIONES	\$0.00	\$0.00	\$0.00	\$0.00
BIENES MUEBLES	\$475,582.95	\$446,397.35	\$0.00	\$0.00
ACTIVOS INTANGIBLES	\$23,788.00	\$17,400.00	\$0.00	\$0.00
DEPRECIACIÓN, DETERIORO Y AMORTIZACIÓN ACUMULADA	\$0.00	\$0.00	\$0.00	\$0.00
ACTIVOS DIFERIDOS	\$0.00	\$0.00	\$0.00	\$0.00
ESTIMACIÓN POR PÉRDIDA O DETERIORO DE ACTIVOS NO	\$0.00	\$0.00	\$0.00	\$0.00
OTROS ACTIVOS NO CIRCULANTES	\$0.00	\$0.00	\$0.00	\$0.00
<b>Total de Activos No Circulantes</b>	<b>\$499,370.95</b>	<b>\$463,797.35</b>	<b>\$0.00</b>	<b>\$0.00</b>
<b>Total del Activo</b>	<b>\$1,189,957.30</b>	<b>\$578,433.13</b>	<b>\$58,939.73</b>	<b>\$47,380.96</b>
<b>PASIVO</b>				
<b>PASIVO NO CIRCULANTE</b>				
CUENTAS POR PAGAR A LARGO PLAZO	\$0.00	\$0.00	\$0.00	\$0.00
DOCUMENTOS POR PAGAR A LARGO PLAZO	\$0.00	\$0.00	\$0.00	\$0.00
DEUDA PÚBLICA A LARGO PLAZO	\$0.00	\$0.00	\$0.00	\$0.00
PASIVOS DIFERIDOS A LARGO PLAZO	\$0.00	\$0.00	\$0.00	\$0.00
FONDOS Y BIENES DE TERCEROS EN GARANTÍA Y/O	\$0.00	\$0.00	\$0.00	\$0.00
PROVISIONES A LARGO PLAZO	\$0.00	\$0.00	\$0.00	\$0.00
<b>Total de Pasivos No Circulantes</b>	<b>\$0.00</b>	<b>\$0.00</b>	<b>\$0.00</b>	<b>\$0.00</b>
<b>PASIVO CIRCULANTE</b>				
CUENTAS POR PAGAR A CORTO PLAZO	\$58,939.73	\$114,635.78	\$58,939.73	\$47,380.96
DOCUMENTOS POR PAGAR A CORTO PLAZO	\$0.00	\$56,214.65	\$0.00	\$0.00
PORCIÓN A CORTO PLAZO DE LA DEUDA PÚBLICA A LARGO	\$0.00	\$0.00	\$0.00	\$0.00
TÍTULOS Y VALORES A CORTO PLAZO	\$0.00	\$0.00	\$0.00	\$0.00
PASIVOS DIFERIDOS A CORTO PLAZO	\$0.00	\$0.00	\$0.00	\$0.00
FONDOS Y BIENES DE TERCEROS EN GARANTÍA Y/O	\$0.00	\$0.00	\$0.00	\$0.00
PROVISIONES A CORTO PLAZO	\$0.00	\$0.00	\$0.00	\$0.00
OTROS PASIVOS A CORTO PLAZO	\$0.00	\$0.00	\$0.00	\$0.00
<b>Total de Pasivos Circulantes</b>	<b>\$58,939.73</b>	<b>\$114,635.78</b>	<b>\$58,939.73</b>	<b>\$47,380.96</b>
<b>Total del Pasivo</b>	<b>\$58,939.73</b>	<b>\$114,635.78</b>	<b>\$58,939.73</b>	<b>\$47,380.96</b>
<b>HACIENDA PÚBLICA / PATRIMONIO</b>				
<b>HACIENDA PÚBLICA/PATRIMONIO CONTRIBUIDO</b>				
APORTACIONES	\$0.00	\$0.00	\$0.00	\$0.00
DONACIONES DE CAPITAL	\$0.00	\$0.00	\$0.00	\$0.00
ACTUALIZACIÓN DE LA HACIENDA PÚBLICA/PATRIMONIO	\$0.00	\$0.00	\$0.00	\$0.00
<b>HACIENDA PÚBLICA /PATRIMONIO GENERADO</b>				
RESULTADOS DEL EJERCICIO (AHORRO/ DESAHORRO)	\$1,131,017.57	\$1,131,017.57	\$1,131,017.57	\$531,052.17
RESULTADOS DE EJERCICIOS ANTERIORES	\$175,882.36	\$175,882.36	\$175,882.36	\$55,426.49
REVALUOS	\$717,980.21	\$717,980.21	\$717,980.21	\$474,125.68
RESERVAS	\$0.00	\$0.00	\$0.00	\$0.00
RECTIFICACIONES DE RESULTADOS DE EJERCICIOS	\$237,155.00	\$237,155.00	\$237,155.00	\$1,500.00
<b>EXCESO O INSUFICIENCIA EN LA ACTUALIZACIÓN DE LA</b>				
RESULTADO POR POSICIÓN MONETARIA	\$0.00	\$0.00	\$0.00	\$0.00
RESULTADO POR TENENCIA DE ACTIVOS NO MONETARIOS	\$0.00	\$0.00	\$0.00	\$0.00
<b>Total Hacienda Pública/Patrimonio</b>	<b>\$1,131,017.57</b>	<b>\$1,131,017.57</b>	<b>\$1,131,017.57</b>	<b>\$531,052.17</b>
<b>Total del Pasivo y Hacienda Pública/Patrimonio</b>	<b>\$1,189,957.30</b>	<b>\$578,433.13</b>	<b>\$1,189,957.30</b>	<b>\$578,433.13</b>



"Bajo protesta de decir verdad declaramos que los Estado Financieros y sus notas, son razonablemente correctos y son responsabilidad del Emisor"

*Juanita Idalia Gallegos Barrón*  
LIC. JUANA IDALIA GALLEGOS BARRÓN  
DIRECTORA GENERAL

*Marcelo Ernesto Tovar Zamella*  
LIC. MARCELO ERNESTO TOVAR ZAMELLA  
DIRECTOR ADMINISTRATIVO



CONCEPTO	2024	2023
<b>INGRESOS Y OTROS BENEFICIOS</b>		
<b>INGRESOS DE GESTION</b>	\$62,813.01	\$26,520.01
IMPUESTOS	\$0.00	\$0.00
CUOTAS Y APORTACIONES DE SEGURIDAD SOCIAL	\$0.00	\$0.00
CONTRIBUCIONES DE MEJORAS	\$0.00	\$0.00
DERECHOS	\$0.00	\$0.00
PRODUCTOS	\$0.00	\$0.00
APROVECHAMIENTOS	\$0.00	\$0.00
INGRESOS POR VENTA DE BIENES Y PRESTACION DE SERVICIOS	\$62,813.01	\$26,520.01
<b>FONDOS DISTINTOS DE APORTACIONES, TRANSFERENCIAS, ASIGNACIONES, SUBSIDIOS Y SUBVENCIONES, Y PARTICIPACIONES, APORTACIONES, CONVENIOS, INCENTIVOS DERIVADOS DE LA COLABORACION FISCAL Y FONDOS DISTINTOS DE APORTACIONES</b>	\$388,242.00	\$420,217.00
TRANSFERENCIAS, ASIGNACIONES, SUBSIDIOS Y SUBVENCIONES, Y PENSIONES Y JUBILACIONES	\$388,242.00	\$420,217.00
<b>OTROS INGRESOS Y BENEFICIOS</b>	\$0.00	\$0.00
INGRESOS FINANCIEROS	\$0.00	\$0.00
INCREMENTO POR VARIACION DE INVENTARIOS	\$0.00	\$0.00
DISMINUCION DEL EXCESO DE ESTIMACIONES POR PERDIDA O DETERIORO U OBSOLESCENCIA	\$0.00	\$0.00
DISMINUCION DEL EXCESO DE PROVISIONES	\$0.00	\$0.00
OTROS INGRESOS Y BENEFICIOS VARIOS	\$0.00	\$0.00
<b>Total de Ingresos y Otros Beneficios</b>	<b>\$451,055.01</b>	<b>\$446,737.01</b>
<b>GASTOS Y OTRAS PERDIDAS</b>		
<b>GASTOS DE FUNCIONAMIENTO</b>	\$275,172.65	\$391,310.52
SERVICIOS PERSONALES	\$203,833.56	\$317,972.21
MATERIALES Y SUMINISTROS	\$8,958.29	\$4,365.88
SERVICIOS GENERALES	\$62,380.80	\$68,972.43
<b>TRANSFERENCIAS, ASIGNACIONES, SUBSIDIOS Y OTRAS AYUDAS</b>	\$0.00	\$0.00
TRANSFERENCIAS INTERNAS Y ASIGNACIONES AL SECTOR PUBLICO	\$0.00	\$0.00
TRANSFERENCIAS AL RESTO DEL SECTOR PUBLICO	\$0.00	\$0.00
SUBSIDIOS Y SUBVENCIONES	\$0.00	\$0.00
AYUDAS SOCIALES	\$0.00	\$0.00
PENCIONES Y JUBILACIONES	\$0.00	\$0.00
TRASFERENCIAS A FIDEICOMISOS, MANDATOS Y CONTRATOS ANALOGOS	\$0.00	\$0.00
TRANSFERENCIAS A LA SEGURIDAD SOCIAL	\$0.00	\$0.00
DONATIVOS	\$0.00	\$0.00
TRANSFERENCIAS AL EXTERIOR	\$0.00	\$0.00
<b>PARTICIPACIONES Y APORTACIONES</b>	\$0.00	\$0.00
PARTICIPACIONES	\$0.00	\$0.00
APORTACIONES	\$0.00	\$0.00
CONVENIOS	\$0.00	\$0.00
<b>INTERESES, COMISIONES Y OTROS GASTOS DE LA DEUDA PUBLICA</b>	\$0.00	\$0.00
INTERESES DE LA DEUDA PUBLICA	\$0.00	\$0.00
COMISIONES DE LA DEUDA PUBLICA	\$0.00	\$0.00
GASTOS DE DEUDA PUBLICA	\$0.00	\$0.00
COSTO POR COBERTURAS	\$0.00	\$0.00
APOYOS FINANCIEROS	\$0.00	\$0.00
<b>OTROS GASTOS Y PERDIDAS EXTRAORDINARIAS</b>	\$0.00	\$0.00
ESTIMACIONES, DEPRECIACIONES, DETERIOROS, OBSOLESCENCIA Y AMORTIZACIONES	\$0.00	\$0.00
PROVISIONES	\$0.00	\$0.00
DISMINUCION DE INVENTARIOS	\$0.00	\$0.00
AUMENTO POR INSUFICIENCIA DE ESTIMACIONES POR PERDIDA O DETERIORO U OBSOLESCENCIA	\$0.00	\$0.00
AUMENTO POR INSUFICIENCIA DE PROVISIONES	\$0.00	\$0.00
OTROS GASTOS	\$0.00	\$0.00
<b>INVERSION PUBLICA</b>	\$0.00	\$0.00
INVERSION PUBLICA NO CAPITALIZABLE	\$0.00	\$0.00
<b>Total de Gastos y Otras Perdidas</b>	<b>\$275,172.65</b>	<b>\$391,310.52</b>
<b>Resultado del Ejercicio (Ahorro/Desahorro)</b>	<b>\$175,882.36</b>	<b>\$55,426.49</b>

"Bajo protesta de decir verdad declaramos que los Estados Financieros y sus notas, son razonablemente correctos y son responsabilidad del Emisor"

LIC. JUANA IDALIA GALLEGOS BARRON  
DIRECTORA GENERAL

LIC. MARCELO ERNESTO TOVAR ZANELLA  
DIRECTOR ADMINISTRATIVO





MUSEO DEL FERROCARRIL  
SAN LUIS POTOSÍ  
Estado de Cambios en la Situación Financiera  
Del 01 de Enero 2024 al 31 Enero 2024

Concepto	Origen	Aplicación
<b>ACTIVO</b>		
<b>ACTIVO CIRCULANTE</b>	<b>\$0.00</b>	<b>\$611,524.17</b>
EFFECTIVO Y EQUIVALENTES	\$0.00	\$575,950.57
DERECHOS A RECIBIR EFECTIVO O EQUIVALENTES	\$0.00	\$25,032.31
DERECHOS A RECIBIR BIENES O SERVICIOS	\$0.00	\$50,918.26
INVENTARIOS	\$0.00	\$0.00
ALMACENES	\$0.00	\$0.00
ESTIMACIÓN POR PÉRDIDA O DETERIORO DE ACTIVOS CIRCULANTES	\$0.00	\$0.00
OTROS ACTIVOS CIRCULANTES	\$0.00	\$0.00
<b>ACTIVO NO CIRCULANTE</b>	<b>\$0.00</b>	<b>\$35,573.60</b>
INVERSIONES FINANCIERAS A LARGO PLAZO	\$0.00	\$0.00
DERECHOS A RECIBIR EFECTIVO O EQUIVALENTES A LARGO PLAZO	\$0.00	\$0.00
BIENES INMUEBLES, INFRAESTRUCTURA Y CONSTRUCCIONES EN PROCESO	\$0.00	\$0.00
BIENES MUEBLES	\$0.00	\$29,185.60
ACTIVOS INTANGIBLES	\$0.00	\$6,388.00
DEPRECIACIÓN, DETERIORO Y AMORTIZACIÓN ACUMULADA DE BIENES	\$0.00	\$0.00
ACTIVOS DIFERIDOS	\$0.00	\$0.00
ESTIMACIÓN POR PÉRDIDA O DETERIORO DE ACTIVOS NO CIRCULANTES	\$0.00	\$0.00
OTROS ACTIVOS NO CIRCULANTES	\$0.00	\$0.00
<b>PASIVO</b>	<b>\$11,558.77</b>	<b>\$0.00</b>
<b>PASIVO CIRCULANTE</b>	<b>\$11,558.77</b>	<b>\$0.00</b>
CUENTAS POR PAGAR A CORTO PLAZO	\$11,558.77	\$0.00
DOCUMENTOS POR PAGAR A CORTO PLAZO	\$0.00	\$0.00
PORCIÓN A CORTO PLAZO DE LA DEUDA PÚBLICA A LARGO PLAZO	\$0.00	\$0.00
TÍTULOS Y VALORES A CORTO PLAZO	\$0.00	\$0.00
PASIVOS DIFERIDOS A CORTO PLAZO	\$0.00	\$0.00
FONDOS Y BIENES DE TERCEROS EN GARANTÍA Y/O ADMINISTRACIÓN A CORTO PLAZO	\$0.00	\$0.00
PROVISIONES A CORTO PLAZO	\$0.00	\$0.00
OTROS PASIVOS A CORTO PLAZO	\$0.00	\$0.00
<b>PASIVO NO CIRCULANTE</b>	<b>\$0.00</b>	<b>\$0.00</b>
CUENTAS POR PAGAR A LARGO PLAZO	\$0.00	\$0.00
DOCUMENTOS POR PAGAR A LARGO PLAZO	\$0.00	\$0.00
DEUDA PÚBLICA A LARGO PLAZO	\$0.00	\$0.00
PASIVOS DIFERIDOS A LARGO PLAZO	\$0.00	\$0.00
FONDOS Y BIENES DE TERCEROS EN GARANTÍA Y/O ADMINISTRACIÓN A LARGO PLAZO	\$0.00	\$0.00
PROVISIONES A LARGO PLAZO	\$0.00	\$0.00
<b>HACIENDA PÚBLICA/ PATRIMONIO</b>	<b>\$599,965.40</b>	<b>\$0.00</b>
<b>HACIENDA PÚBLICA/PATRIMONIO CONTRIBUIDO</b>	<b>\$0.00</b>	<b>\$0.00</b>
APORTACIONES	\$0.00	\$0.00
DONACIONES DE CAPITAL	\$0.00	\$0.00
ACTUALIZACIÓN DE LA HACIENDA PÚBLICA/PATRIMONIO	\$0.00	\$0.00
<b>HACIENDA PÚBLICA /PATRIMONIO GENERADO</b>	<b>\$599,965.40</b>	<b>\$0.00</b>
RESULTADOS DEL EJERCICIO (AHORRO/ DESAHORRO)	\$120,455.87	\$0.00
RESULTADOS DE EJERCICIOS ANTERIORES	\$243,854.53	\$0.00
REVALUOS	\$0.00	\$0.00
RESERVAS	\$0.00	\$0.00
RECTIFICACIONES DE RESULTADOS DE EJERCICIOS ANTERIORES	\$235,655.00	\$0.00
<b>EXCESO O INSUFICIENCIA EN LA ACTUALIZACIÓN DE LA HACIENDA PÚBLICA/ PATRIMONIO</b>	<b>\$0.00</b>	<b>\$0.00</b>
RESULTADO POR POSICIÓN MONETARIA	\$0.00	\$0.00
RESULTADO POR TENENCIA DE ACTIVOS NO MONETARIOS	\$0.00	\$0.00

"Bajo protesta de decir verdad declaramos que los Estado Financieros y sus notas, son razonablemente correctos y son responsabilidad del Emisor"

LIC. JUANA IDALIA GALLEGOS BARRON  
DIRECTORA GENERAL

LIC. MARCELO ERNESTO TOVAR ZANELLA  
DIRECTOR ADMINISTRATIVO





MUSEO DEL FERROCARRIL  
SAN LUIS POTOSÍ  
Estado de Variación en la Hacienda Pública  
Del 01 de Enero 2024 al 31 de Enero 2024

Concepto	Hacienda Pública/Patrimonio Contribuido		Hacienda Pública/Patrimonio Generado Del Ejercicio		Exceso o Insuficiencia en la Actualización de la Hacienda	Total
	Hacienda Pública/Patrimonio Contribuido	Hacienda Pública/Patrimonio Generado Del Ejercicio	Hacienda Pública/Patrimonio Generado Del Ejercicio	Hacienda Pública/Patrimonio Generado Del Ejercicio		
HACIENDA PÚBLICA/PATRIMONIO CONTRIBUIDO NETO DE 2023	\$0.00	\$0.00	\$0.00	\$0.00	\$0.00	\$0.00
APORTACIONES	\$0.00	\$0.00	\$0.00	\$0.00	\$0.00	\$0.00
DONACIONES DE CAPITAL	\$0.00	\$0.00	\$0.00	\$0.00	\$0.00	\$0.00
ACTUALIZACIÓN DE LA HACIENDA PÚBLICA/PATRIMONIO	\$0.00	\$0.00	\$0.00	\$0.00	\$0.00	\$0.00
HACIENDA PÚBLICA /PATRIMONIO GENERADO NETO DE 2023	\$0.00	\$475,625.68	\$55,426.49	\$55,426.49	\$0.00	\$531,052.17
RESULTADOS DEL EJERCICIO (AHORRO/ DESAHORRO)	\$0.00	\$0.00	\$55,426.49	\$55,426.49	\$0.00	\$55,426.49
RESULTADOS DE EJERCICIOS ANTERIORES	\$0.00	\$474,125.68	\$0.00	\$0.00	\$0.00	\$474,125.68
REVALUOS	\$0.00	\$0.00	\$0.00	\$0.00	\$0.00	\$0.00
RESERVAS	\$0.00	\$0.00	\$0.00	\$0.00	\$0.00	\$0.00
RECTIFICACIONES DE RESULTADOS DE EJERCICIOS ANTERIORES	\$0.00	\$1,500.00	\$0.00	\$0.00	\$0.00	\$0.00
EXCESO O INSUFICIENCIA EN LA ACTUALIZACIÓN DE LA HACIENDA PÚBLICA/ PATRIMONIO NETO DE 2023	\$0.00	\$0.00	\$0.00	\$0.00	\$0.00	\$0.00
RESULTADO POR POSICIÓN MONETARIA	\$0.00	\$0.00	\$0.00	\$0.00	\$0.00	\$0.00
RESULTADO POR TENENCIA DE ACTIVOS NO MONETARIOS	\$0.00	\$0.00	\$0.00	\$0.00	\$0.00	\$0.00
HACIENDA PÚBLICA / PATRIMONIO NETO FINAL DE 2023	\$0.00	\$475,625.68	\$55,426.49	\$55,426.49	\$0.00	\$531,052.17
CAMBIOS EN LA HACIENDA PÚBLICA/PATRIMONIO CONTRIBUIDO NETO DE 2024	\$0.00	\$0.00	\$0.00	\$0.00	\$0.00	\$0.00
APORTACIONES	\$0.00	\$0.00	\$0.00	\$0.00	\$0.00	\$0.00
DONACIONES DE CAPITAL	\$0.00	\$0.00	\$0.00	\$0.00	\$0.00	\$0.00
ACTUALIZACIÓN DE LA HACIENDA PÚBLICA/PATRIMONIO	\$0.00	\$0.00	\$0.00	\$0.00	\$0.00	\$0.00
VARIACIONES DE LA HACIENDA PÚBLICA / PATRIMONIO GENERADO NETO DE 2024	\$0.00	\$479,509.53	\$120,455.87	\$120,455.87	\$0.00	\$599,965.40
RESULTADOS DEL EJERCICIO (AHORRO/ DESAHORRO)	\$0.00	\$0.00	\$175,882.36	\$175,882.36	\$0.00	\$175,882.36
RESULTADOS DE EJERCICIOS ANTERIORES	\$0.00	\$243,854.53	\$55,426.49	\$55,426.49	\$0.00	\$188,428.04
REVALUOS	\$0.00	\$0.00	\$0.00	\$0.00	\$0.00	\$0.00
RESERVAS	\$0.00	\$0.00	\$0.00	\$0.00	\$0.00	\$0.00
RECTIFICACIONES DE RESULTADOS DE EJERCICIOS ANTERIORES	\$0.00	\$235,655.00	\$0.00	\$0.00	\$0.00	\$235,655.00
CAMBIOS EN EL EXCESO O INSUFICIENCIA EN LA ACTUALIZACIÓN DE LA HACIENDA PÚBLICA/ PATRIMONIO NETO DE 2024	\$0.00	\$0.00	\$0.00	\$0.00	\$0.00	\$0.00
RESULTADO POR POSICIÓN MONETARIA	\$0.00	\$0.00	\$0.00	\$0.00	\$0.00	\$0.00
RESULTADO POR TENENCIA DE ACTIVOS NO MONETARIOS	\$0.00	\$0.00	\$0.00	\$0.00	\$0.00	\$0.00
HACIENDA PÚBLICA / PATRIMONIO NETO FINAL DE 2024	\$0.00	\$955,135.21	\$175,882.36	\$175,882.36	\$0.00	\$1,131,017.57

"Bajo protesta de decir verdad declaramos que los Estado Financieros y sus notas, son razonablemente correctos y son responsabilidad del Emisor"

  
LIC. JUANA IDALIA GALLEGOS BARRÓN  
DIRECTORA GENERAL

  
LIC. MARCELO ERNESTO TOVAR ZANELLA  
DIRECTOR ADMINISTRATIVO



CONCEPTO	2024	2023
<b>FLUJOS DE EFECTIVO DE LAS ACTIVIDADES DE OPERACIÓN</b>		
<b>ORIGEN</b>	<b>\$451,055.01</b>	<b>\$446,737.01</b>
IMPUESTOS	\$0.00	\$0.00
CUOTAS Y APORTACIONES DE SEGURIDAD SOCIAL	\$0.00	\$0.00
CONTRIBUCIONES DE MEJORAS	\$0.00	\$0.00
DERECHOS	\$0.00	\$0.00
PRODUCTOS	\$0.00	\$0.00
APROVECHAMIENTOS	\$0.00	\$0.00
INGRESOS POR VENTA DE BIENES Y PRESTACION DE SERVICIOS	\$62,813.01	\$26,520.01
PARTICIPACIONES, APORTACIONES, CONVENIOS, INCENTIVOS DERIVADOS DE LA COLABORACION FISCAL Y	\$0.00	\$0.00
<b>FONDOS DISTINTOS DE APORTACIONES</b>		
TRANSFERENCIAS, ASIGNACIONES, SUBSIDIOS Y SUBVENCIONES, Y PENSIONES Y JUBILACIONES	\$388,242.00	\$420,217.00
OTROS ORIGENES DE OPERACION	\$0.00	\$0.00
<b>APLICACION</b>	<b>\$374,615.15</b>	<b>\$499,751.48</b>
SERVICIOS PERSONALES	\$203,833.56	\$317,972.21
MATERIALES Y SUMINISTRO	\$8,958.29	\$4,365.88
SERVICIOS GENERALES	\$62,089.62	\$66,972.43
TRANSFERENCIAS INTERNAS Y ASIGNACIONES AL SECTOR PÚBLICO	\$0.00	\$0.00
TRANSFERENCIAS AL RESTO DEL SECTOR PÚBLICO	\$0.00	\$0.00
SUBSIDIOS Y SUBVENCIONES	\$0.00	\$0.00
AYUDAS SOCIALES	\$0.00	\$0.00
PENSIONES Y JUBILACIONES	\$0.00	\$0.00
TRANSFERENCIAS A FIDEICOMISOS, MANDATOS Y OTROS ANALOGOS	\$0.00	\$0.00
TRANSFERENCIAS A LA SEGURIDAD SOCIAL	\$0.00	\$0.00
DONATIVOS	\$0.00	\$0.00
Transferencias al exterior	\$0.00	\$0.00
PARTICIPACIONES	\$0.00	\$0.00
APORTACIONES	\$0.00	\$0.00
CONVENIOS	\$0.00	\$0.00
OTRAS APLICACIONES DE OPERACION	\$99,733.68	\$108,440.96
<b>FLUJOS NETOS DE EFECTIVO POR ACTIVIDADES DE OPERACION</b>	<b>\$76,439.86</b>	<b>-\$53,014.47</b>
<b>FLUJOS DE EFECTIVO DE LAS ACTIVIDADES DE INVERSION</b>		
<b>ORIGEN</b>	<b>\$0.00</b>	<b>\$0.00</b>
BIENES INMUEBLES, INFRAESTRUCTURA Y CONSTRUCCIONES EN PROCESO	\$0.00	\$0.00
BIENES MUEBLES	\$0.00	\$0.00
OTROS ORIGENES DE INVERSION	\$0.00	\$0.00
<b>APLICACION</b>	<b>\$2,900.00</b>	<b>\$2,900.00</b>
BIENES INMUEBLES, INFRAESTRUCTURA Y CONSTRUCCIONES EN PROCESO	\$0.00	\$0.00
BIENES MUEBLES	\$0.00	\$0.00
OTRAS APLICACIONES DE INVERSION	\$2,900.00	\$2,900.00
<b>FLUJOS NETOS DE EFECTIVO POR ACTIVIDADES DE INVERSION</b>	<b>-\$2,900.00</b>	<b>-\$2,900.00</b>
<b>FLUJO DE EFECTIVO DE LAS ACTIVIDADES DE FINANCIAMIENTO</b>		
<b>ORIGEN</b>	<b>\$0.00</b>	<b>\$0.00</b>
ENDEUDAMIENTO NETO	\$0.00	\$0.00
INTERNO	\$0.00	\$0.00
EXTERNO	\$0.00	\$0.00
OTROS ORIGENES DE FINANCIAMIENTO	\$0.00	\$0.00
<b>APLICACION</b>	<b>\$0.00</b>	<b>\$0.00</b>
SERVICIOS DE LA DEUDA	\$0.00	\$0.00
INTERNO	\$0.00	\$0.00
EXTERNO	\$0.00	\$0.00
OTRAS APLICACIONES DE FINANCIAMIENTO	\$0.00	\$0.00
<b>FLUJOS NETOS DE EFECTIVO POR ACTIVIDADES DE FINANCIAMIENTO</b>	<b>\$0.00</b>	<b>\$0.00</b>
<b>INCREMENTO/DISMINUCIÓN NETA EN EL EFECTIVO Y EQUIVALENTES AL EFECTIVO</b>	<b>\$73,539.86</b>	<b>-\$55,914.47</b>
<b>EFECTIVO Y EQUIVALENTES AL EFECTIVO AL INICIO DEL EJERCICIO</b>	<b>\$7,707.10</b>	<b>\$112,129.12</b>
<b>EFECTIVO Y EQUIVALENTES AL EFECTIVO AL FINAL DEL EJERCICIO</b>	<b>\$81,246.96</b>	<b>\$56,214.65</b>

"Bajo protesta de decir verdad declaramos que los Estados Financieros y sus notas, son razonablemente correctos y son responsabilidad del Emisor"

LIC. JUANA IDALIA GALLEGOS BARRON  
DIRECTORA GENERAL

LIC. MARCELO ERNESTO TOVAR ZANELLA  
DIRECTOR ADMINISTRATIVO





**MUSEO DEL FERROCARRIL  
SAN LUIS POTOSI**  
Estado Analítico del Activo  
Del 01/ene./2024 al 31/ene./2024  
(Cifras en Pesos)

Fecha y hora de Impresión | 07/feb./2024  
04:10 p. m.

Usu. flor  
Rep: rptEstadoAnaliticoDeActivosYPasivos\_R

Concepto	Saldo Inicial	Cargos del periodo	Abonos del periodo	Saldo Final	Variación del Periodo
<b>ACTIVO</b>	<b>\$1,204,992.33</b>	<b>\$1,050,106.67</b>	<b>\$1,065,141.70</b>	<b>\$1,189,957.30</b>	<b>-\$15,035.03</b>
ACTIVO CIRCULANTE	\$708,521.38	\$1,047,206.67	\$1,065,141.70	\$690,586.35	-\$17,935.03
EFFECTIVO Y EQUIVALENTES	\$7,707.10	\$563,033.61	\$489,493.75	\$81,246.96	\$73,539.86
DERECHOS A RECIBIR EFECTIVO O EQUIVALENTES	\$700,814.28	\$484,173.06	\$575,647.95	\$609,339.39	-\$91,474.89
DERECHOS A RECIBIR BIENES O SERVICIOS	\$0.00	\$0.00	\$0.00	\$0.00	\$0.00
INVENTARIOS	\$0.00	\$0.00	\$0.00	\$0.00	\$0.00
ALMACENES	\$0.00	\$0.00	\$0.00	\$0.00	\$0.00
ESTIMACIÓN POR PÉRDIDA O DETERIORO DE ACTIVOS CIRCULANTES	\$0.00	\$0.00	\$0.00	\$0.00	\$0.00
OTROS ACTIVOS CIRCULANTES	\$0.00	\$0.00	\$0.00	\$0.00	\$0.00
<b>ACTIVO NO CIRCULANTE</b>	<b>\$496,470.95</b>	<b>\$2,900.00</b>	<b>\$0.00</b>	<b>\$499,370.95</b>	<b>\$2,900.00</b>
INVERSIONES FINANCIERAS A LARGO PLAZO	\$0.00	\$0.00	\$0.00	\$0.00	\$0.00
DERECHOS A RECIBIR EFECTIVO O EQUIVALENTES A LARGO PLAZO	\$0.00	\$0.00	\$0.00	\$0.00	\$0.00
BIENES INMUEBLES, INFRAESTRUCTURA Y CONSTRUCCIONES EN PROCESO	\$0.00	\$0.00	\$0.00	\$0.00	\$0.00
BIENES MUEBLES	\$475,582.95	\$0.00	\$0.00	\$475,582.95	\$0.00
ACTIVOS INTANGIBLES	\$20,888.00	\$2,900.00	\$0.00	\$23,788.00	\$2,900.00
DEPRECIACIÓN, DETERIORO Y AMORTIZACIÓN ACUMULADA DE BIENES	\$0.00	\$0.00	\$0.00	\$0.00	\$0.00
ACTIVOS DIFERIDOS	\$0.00	\$0.00	\$0.00	\$0.00	\$0.00
ESTIMACIÓN POR PÉRDIDA O DETERIORO DE ACTIVOS NO CIRCULANTES	\$0.00	\$0.00	\$0.00	\$0.00	\$0.00
OTROS ACTIVOS NO CIRCULANTES	\$0.00	\$0.00	\$0.00	\$0.00	\$0.00

"Bajo protesta de decir verdad declaramos que los Estados Financieros y sus notas, son razonablemente correctos y son responsabilidad del emisor".

  
LIC. JUANA IDALIA GALLEGOS BARRON  
DIRECTORA GENERAL

  
LIC. MARCELO ERNESTO TOVAR ZANELLA  
DIRECTOR ADMINISTRATIVO



**MUSEO DEL FERROCARRIL  
SAN LUIS POTOSI**  
Estado Analítico de la Deuda y Otros Pasivos  
Del 01/ene./2024 Al 31/ene./2024  
(Cifras en Pesos)

Fecha y hora de Impresión | 07/feb./2024 | 04:11 p. m.

Usr: flor  
Rep: rptEstadoAnaliticoDeudaYPasivos

Denominación de las Deudas	Moneda de Contratación	Institución o País Acreedor	Saldo Inicial del Periodo	Saldo Final del Periodo
<b>DEUDA PÚBLICA</b>				
<b>Corto Plazo</b>				
<b>Deuda Interna</b>				
Instituciones de Crédito	Peso	México	\$0.00	\$0.00
Títulos y Valores	Peso	México	\$0.00	\$0.00
Arrendamientos Financieros	Peso	México	\$0.00	\$0.00
<b>Deuda Externa</b>				
Organismos Financieros Internacionales	Peso	México	\$0.00	\$0.00
Deuda Bilateral	Peso	México	\$0.00	\$0.00
Títulos y Valores	Peso	México	\$0.00	\$0.00
Arrendamientos Financieros	Peso	México	\$0.00	\$0.00
<b>Subtotal de Deuda Pública a Corto Plazo</b>	<b>Peso</b>	<b>México</b>	<b>\$0.00</b>	<b>\$0.00</b>
<b>Largo Plazo</b>				
<b>Deuda Interna</b>				
Instituciones de Crédito	Peso	México	\$0.00	\$0.00
Títulos y Valores	Peso	México	\$0.00	\$0.00
Arrendamientos Financieros	Peso	México	\$0.00	\$0.00
<b>Deuda Externa</b>				
Organismos Financieros Internacionales	Peso	México	\$0.00	\$0.00
Deuda Bilateral	Peso	México	\$0.00	\$0.00
Títulos y Valores	Peso	México	\$0.00	\$0.00
Arrendamientos Financieros	Peso	México	\$0.00	\$0.00
<b>Subtotal de Deuda Pública a Largo Plazo</b>	<b>Peso</b>	<b>México</b>	<b>\$0.00</b>	<b>\$0.00</b>
<b>Total de Otros Pasivos</b>	<b>Peso</b>	<b>México</b>	<b>\$249,857.12</b>	<b>\$58,939.73</b>
<b>Total de Deuda Pública y Otros Pasivos</b>	<b>Peso</b>	<b>México</b>	<b>\$249,857.12</b>	<b>\$58,939.73</b>





# MUSEO DEL FERROCARRIL SAN LUIS POTOSI

## Estado Analítico de la Deuda y Otros Pasivos

Del 01/ene./2024 Al 31/ene./2024  
(Cifras en Pesos)

Fecha y hora de Impresión | 07/feb./2024 | 04:11 p. m.

Usu: flor  
Rep: rptEstadoAnaliticoDeudaYPasivos

Denominación de las Deudas	Moneda de Contratación	Institución o País Acreedor	Saldo Inicial del Periodo	Saldo Final del Periodo

"Bajo protesta de decir verdad declaramos que los Estados Financieros y sus notas, son razonablemente correctos y son responsabilidad del emisor".

LIC. JUANA IDALIA GALLEGOS BARRÓN  
DIRECTORA GENERAL

LIC. MARCELO ERNESTO TOVAR ZANELLA  
DIRECTOR ADMINISTRATIVO



MUSEO DEL FERROCARRIL  
■ san luis potosí ■

# INFORMACIÓN PRESUPUESTARIA





**MUSEO DEL FERROCARRIL  
SAN LUIS POTOSI**  
Estado Analítico de Ingresos  
Del 01/ene./2024 Al 31/ene./2024

Usu: flor  
Rep: rptEstadoPresupuestoIngresosRB\_CP\_2019

Fecha y hora de Impresión | 07/feb./2024  
04:12 p. m.

Rubro de Ingresos	Ingreso					Diferencia (6=5-1)
	Estimado (1)	Ampliaciones y Reducciones (2)	Modificado (3=1+2)	Devengado (4)	Recaudado (5)	
IMPUESTOS	\$0.00	\$0.00	\$0.00	\$0.00	\$0.00	0.00
CUOTAS Y APORTACIONES DE SEGURIDAD SOCIAL	\$0.00	\$0.00	\$0.00	\$0.00	\$0.00	0.00
CONTRIBUCIONES DE MEJORAS	\$0.00	\$0.00	\$0.00	\$0.00	\$0.00	0.00
DERECHOS	\$0.00	\$0.00	\$0.00	\$0.00	\$0.00	0.00
PRODUCTOS	\$0.00	\$0.00	\$0.00	\$0.00	\$0.00	0.00
APROVECHAMIENTOS	\$0.00	\$0.00	\$0.00	\$0.00	\$0.00	0.00
INGRESOS POR VENTA DE BIENES, PRESTACIÒN DE SERVICIOS Y OTROS	\$862,409.00	\$0.00	\$862,409.00	\$62,813.01	\$62,813.01	-799,595.99
INGRESOS PARTICIPACIONES, APORTACIONES, CONVENIOS, INCENTIVOS DERIVADOS DE LA COLABORACIÒN FISCAL Y FONDOS DISTINTOS DE APORTACIONES TRANSFERENCIAS, ASIGNACIONES, SUBSIDIOS Y SUBVENCIONES, Y PENSIONES Y JUBILACIONES	\$4,434,783.94	\$0.00	\$4,434,783.94	\$388,242.00	\$388,242.00	-4,046,541.94
INGRESOS DERIVADOS DE FINANCIAMIENTOS	\$0.00	\$0.00	\$0.00	\$0.00	\$0.00	0.00
<b>Total</b>	<b>\$5,297,192.94</b>	<b>\$0.00</b>	<b>\$5,297,192.94</b>	<b>\$461,055.01</b>	<b>\$461,055.01</b>	<b>-4,846,137.93</b>
				<b>Ingresos Excedentes</b>		



**MUSEO DEL FERROCARRIL  
SAN LUIS POTOSI**  
Estado Analítico de Ingresos  
Del 01/ene./2024 Al 31/ene./2024

Estado Analítico de Ingresos por Fuente de Financiamiento	Ingreso					Diferencia (6=5-1)
	Estimado (1)	Ampliaciones y Reducciones (2)	Modificado (3=1+2)	Devengado (4)	Recaudado (5)	
<b>Ingresos del Poder Ejecutivo Federal o Estatal y de los Municipios</b>						
IMPUESTOS	\$0.00	\$0.00	\$0.00	\$0.00	\$0.00	0.00
CUOTAS Y APORTACIONES DE SEGURIDAD SOCIAL	\$0.00	\$0.00	\$0.00	\$0.00	\$0.00	0.00
CONTRIBUCIONES DE MEJORAS	\$0.00	\$0.00	\$0.00	\$0.00	\$0.00	0.00
DERECHOS	\$0.00	\$0.00	\$0.00	\$0.00	\$0.00	0.00
PRODUCTOS	\$0.00	\$0.00	\$0.00	\$0.00	\$0.00	0.00
APROVECHAMIENTOS	\$0.00	\$0.00	\$0.00	\$0.00	\$0.00	0.00
PARTICIPACIONES, APORTACIONES, CONVENIOS, INCENTIVOS DERIVADOS DE LA COLABORACION FISCAL Y FONDOS DISTINTOS DE APORTACIONES	\$0.00	\$0.00	\$0.00	\$0.00	\$0.00	0.00
TRANSFERENCIAS, ASIGNACIONES, SUBSIDIOS Y SUBVENCIONES, Y PENSIONES Y JUBILACIONES	\$0.00	\$0.00	\$0.00	\$0.00	\$0.00	0.00
<b>Ingresos de los Entes Públicos de los Poderes Legislativo y Judicial, de los Órganos Autónomos y del Sector Paraestatal o Paramunicipal, así como de las Empresas Productivas del Estado</b>						
CUOTAS Y APORTACIONES DE SEGURIDAD SOCIAL	\$0.00	\$0.00	\$0.00	\$0.00	\$0.00	0.00
PRODUCTOS	\$0.00	\$0.00	\$0.00	\$0.00	\$0.00	0.00
INGRESOS POR VENTA DE BIENES, PRESTACION DE SERVICIOS Y OTROS INGRESOS	\$862,409.00	\$0.00	\$862,409.00	\$62,813.01	\$62,813.01	-799,595.99
TRANSFERENCIAS, ASIGNACIONES, SUBSIDIOS Y SUBVENCIONES, Y PENSIONES Y JUBILACIONES	\$4,434,783.94	\$0.00	\$4,434,783.94	\$388,242.00	\$388,242.00	-4,046,541.94
<b>Ingresos Derivados de Financiamiento</b>						
INGRESOS DERIVADOS DE FINANCIAMIENTOS	\$0.00	\$0.00	\$0.00	\$0.00	\$0.00	0.00
<b>Total</b>	<b>\$5,297,192.94</b>	<b>\$0.00</b>	<b>\$5,297,192.94</b>	<b>\$451,055.01</b>	<b>\$451,055.01</b>	<b>-4,846,137.93</b>
<b>Ingresos Excedentes</b>						



Usr: flor  
Rep: rptEstadoPresupuestoIngresosRB\_CP\_2019

**MUSEO DEL FERROCARRIL  
SAN LUIS POTOSI**  
Estado Analítico de Ingresos  
Del 01/ene./2024 Al 31/ene./2024

Fecha y hora de Impresión | 07/feb./2024  
04:12 p. m.



LIC. JUANA IDALIA GALLEGOS BARRON  
DIRECTORA GENERAL



LIC. MARCELO ERNESTO TOVAR ZANELLA  
DIRECTOR ADMINISTRATIVO



Sector Paraestatal del Gobierno (Federal/Estatal/Municipal) de MUSEO DEL FERROCARRIL  
SAN LUIS POTOSI

Estado Analítico del Ejercicio del Presupuesto de Egresos

Usr: flor  
Rep: rptEstadoPresupuestoEgresos\_UA3\_GB\_SC

Clasificación Administrativa  
| Del 01/ene./2024 Al 31/ene./2024

Fecha y hora de Impresión  
07/feb./2024 04:13 p. m.

Concepto	Egresos						Subejercicio
	Aprobado	Ampliaciones / (Reducciones)	Modificado	Devengado	Pagado		
	1	2	3=(1+2)	4	5	6 = ( 3 - 4 )	
:NTIDADES PARAESTATALES Y FIDEICOMISOS NO EMPRESARIALES Y NO FINANCIEROS	\$5,297,192.94	\$0.00	\$5,297,192.94	\$278,072.65	\$277,781.47	\$5,019,120.29	
NSTITUCIONES PÚBLICAS DE LA SEGURIDAD SOCIAL	\$0.00	\$0.00	\$0.00	\$0.00	\$0.00	\$0.00	\$0.00
:NTIDADES PARAESTATALES EMPRESARIALES NO FINANCIERAS CON PARTICIPACIÓN ESTATAL MAYORITARIA	\$0.00	\$0.00	\$0.00	\$0.00	\$0.00	\$0.00	\$0.00
:IDEICOMISOS EMPRESARIALES NO FINANCIEROS CON PARTICIPACIÓN ESTATAL MAYORITARIA	\$0.00	\$0.00	\$0.00	\$0.00	\$0.00	\$0.00	\$0.00
:NTIDADES PARAESTATALES EMPRESARIALES FINANCIERAS MONETARIAS CON PARTICIPACIÓN ESTATAL MAYORITARIA	\$0.00	\$0.00	\$0.00	\$0.00	\$0.00	\$0.00	\$0.00
:NTIDADES PARAESTATALES EMPRESARIALES FINANCIERAS NO MONETARIAS CON PARTICIPACIÓN ESTATAL MAYORITARIA	\$0.00	\$0.00	\$0.00	\$0.00	\$0.00	\$0.00	\$0.00
:IDEICOMISOS FINANCIEROS PÚBLICOS CON PARTICIPACIÓN ESTATAL MAYORITARIA	\$0.00	\$0.00	\$0.00	\$0.00	\$0.00	\$0.00	\$0.00
<b>TOTAL DEL GASTO</b>	<b>\$5,297,192.94</b>	<b>\$0.00</b>	<b>\$5,297,192.94</b>	<b>\$278,072.65</b>	<b>\$277,781.47</b>	<b>\$5,019,120.29</b>	

  
LIC. JUANA IDALIA GALLEGOS BARRÓN

DIRECTORA GENERAL

  
LIC. MARCELO ERNESTO TOVAR ZANELLA

DIRECTOR ADMINISTRATIVO



Sector Paraestatal del Gobierno (Federal/Estatal/Municipal) de San Luis Potosí  
 Estado Analítico del Ejercicio del Presupuesto de Egresos  
 Clasificación Administrativa  
 DEL 01/enero/2024 Al 31/enero/2024

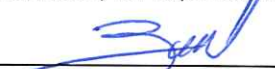
Concepto	Egresos					Subejercicio
	Aprobado	Ampliaciones/ (reducciones)	Modificado	Devengado	Pagado	
	1	2	3=(1+2)	4	5	
ENTIDADES PARAESTATALES Y FIDEICOMISOS NO EMPRESARIALES Y NO FINANCIEROS						
INSTITUCIONES PÚBLICAS DE LA SEGURIDAD SOCIAL						
ENTIDADES PARAESTATALES EMPRESARIALES NO FINANCIERAS CON PARTICIPACION ESTATAL MAYORITARIA						
FIDEICOMISOS EMPRESARIALES NO FINANCIEROS CON PARTICIPACION ESTATAL MAYORITARIA						
ENTIDADES PARAESTATALES EMPRESARIALES FINANCIERAS MONETARIAS CON PARTICIPACION ESTATAL MAYORITARIA						
ENTIDADES PARAESTATALES EMPRESARIALES FINANCIERAS NO MONETARIAS CON PARTICIPACION ESTATAL MAYORITARIA						
FIDEICOMISOS FINANCIEROS PUBLICOS CON PARTICIPACION ESTATAL MAYORITARIA						
Total del Gasto						

NO APLICA

"Bajo protesta de decir verdad declaramos que los Estado Financieros y sus notas, son razonablemente correctos y son responsabilidad del Emisor"



LIC. JUANA IDALIA GALLEGOS BARRON  
DIRECTORA GENERAL



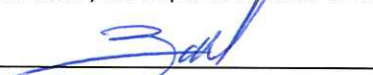
LIC. MARCELO ERNESTO TOVAR ZANELLA  
DIRECTOR ADMINISTRATIVO

Gobierno (Federal/Estatal/Municipal) de San Luis Potosi  
 Estado Analítico del Ejercicio del Presupuesto de Egresos  
 Clasificación Administrativa  
 DEL 01/enero/2024 Al 31/enero/2024

Concepto	Egresos					Subejercicio
	Aprobado	Ampliaciones/ (reducciones)	Modificado	Devengado	Pagado	
	1	2	3=(1+2)	4	5	
Poder Ejecutivo	<b>NO APLICA</b>					
Poder Legislativo						
Poder Judicial						
Organos Autonomos						
Total del Gasto						

"Bajo protesta de decir verdad declaramos que los Estado Financieros y sus notas, son razonablemente correctos y son responsabilidad del Emisor"

  
 LIC. JUANA IDALIA GALLEGOS BARRON  
 DIRECTORA GENERAL

  
 LIC. MARCELO ERNESTO TOVAR ZANELLA  
 DIRECTOR ADMINISTRATIVO



**MUSEO DEL FERROCARRIL  
SAN LUIS POTOSI**

**Estado Analítico del Ejercicio del Presupuesto de Egresos  
Clasificación Económica (por Tipo de Gasto)**

Fecha y hora de Impresión  
07/feb./2024 04:15 p. m.

Usc: flor  
Rep: rptEstadoPresupuestoEgresos\_CL2  
Del 01/ene./2024 Al 31/ene./2024

Concepto	Egresos					Subejercicio 6 = ( 3 - 4 )
	Aprobado 1	Ampliaciones / (Reducciones) 2	Modificado 3=(1+2)	Devengado 4	Pagado 5	
Gasto Corriente	\$5,294,292.94	\$0.00	\$5,294,292.94	\$275,172.65	\$274,881.47	\$5,019,120.29
Gasto de Capital	\$2,900.00	\$0.00	\$2,900.00	\$2,900.00	\$2,900.00	\$0.00
Amortización de la deuda y disminución de pasivos	\$0.00	\$0.00	\$0.00	\$0.00	\$0.00	\$0.00
Pensiones y Jubilaciones	\$0.00	\$0.00	\$0.00	\$0.00	\$0.00	\$0.00
Participaciones	\$0.00	\$0.00	\$0.00	\$0.00	\$0.00	\$0.00
<b>Total del Gasto</b>	<b>\$5,297,192.94</b>	<b>\$0.00</b>	<b>\$5,297,192.94</b>	<b>\$278,072.65</b>	<b>\$277,781.47</b>	<b>\$5,019,120.29</b>

LIC. JUANA IDALIA GALLEGOS BARRON

LIC. MARCELO ERNESTO TOVAR ZANELLA

DIRECTORA GENERAL

DIRECTOR ADMINISTRATIVO









**MUSEO DEL FERROCARRIL  
SAN LUIS POTOSI**  
Estado Analítico del Ejercicio del Presupuesto de Egresos  
Clasificación por Objeto del Gasto (Capítulo y Concepto)

Usr: flor  
Rep: rptEstadoPresupuestoEgresos\_CP\_CTO

Fecha y hora de impresión | 07/feb./2024  
04:15 p. m.

| Del 01/ene./2024 Al 31/ene./2024

Concepto	Egresos						Subejercicio
	Aprobado	Ampliaciones / (Reducciones)	Modificado	Devengado	Pagado		
	1	2	3=(1+2)	4	5	6 = ( 3 - 4 )	
AMORTIZACIÓN DE LA DEUDA PÚBLICA	\$0.00	\$0.00	\$0.00	\$0.00	\$0.00	\$0.00	\$0.00
INTERESES DE LA DEUDA PÚBLICA	\$0.00	\$0.00	\$0.00	\$0.00	\$0.00	\$0.00	\$0.00
COMISIONES DE LA DEUDA PÚBLICA	\$0.00	\$0.00	\$0.00	\$0.00	\$0.00	\$0.00	\$0.00
GASTOS DE LA DEUDA PÚBLICA	\$0.00	\$0.00	\$0.00	\$0.00	\$0.00	\$0.00	\$0.00
Costos por cobertura	\$0.00	\$0.00	\$0.00	\$0.00	\$0.00	\$0.00	\$0.00
APOYOS FINANCIEROS	\$0.00	\$0.00	\$0.00	\$0.00	\$0.00	\$0.00	\$0.00
ADEUDOS DE EJERCICIOS FISCALES ANTERIORES (ADEFAS)	\$0.00	\$0.00	\$0.00	\$0.00	\$0.00	\$0.00	\$0.00
<b>Total del Gasto</b>	<b>\$5,297,192.94</b>	<b>\$0.00</b>	<b>\$5,297,192.94</b>	<b>\$278,072.65</b>	<b>\$277,781.47</b>	<b>\$5,019,120.29</b>	

  
LIC. JUANA IDALIA GALLEGOS BARRÓN  
DIRECTORA GENERAL

  
LIC. MARCELO ERNESTO TOVAR ZANELLA  
DIRECTOR ADMINISTRATIVO





MUSEO DEL FERROCARRIL  
SAN LUIS POTOSI

Estado Analítico del Ejercicio del Presupuesto de Egresos  
Clasificación Funcional (Finalidad y Función)

Usr: flor  
Rep: rptEstadoPresupuestoEgresos\_FN3

Del 01/ene./2024 Al 31/ene./2024

Fecha y hora de Impresión | 07/feb./2024  
04:15 p. m.

Concepto	Egresos					Subejercicio
	Aprobado	Ampliaciones / (Reducciones)	Modificado	Devengado	Pagado	
1	\$5,297,192.94	2	3=(1+2) \$5,297,192.94	4	5	6 = ( 3 - 4 ) \$5,019,120.29
<b>Total del Gasto</b>				\$278,072.65	\$277,781.47	

*Juana Idalia Gallegos Barron*  
LIC. JUANA IDALIA GALLEGOS BARRON

DIRECTORA GENERAL

*Marcelo Ernesto Tovar Zanella*  
LIC. MARCELO ERNESTO TOVAR ZANELLA

DIRECTOR ADMINISTRATIVO





**MUSEO DEL FERROCARRIL  
SAN LUIS POTOSI**

**Estado Analítico del Ejercicio del Presupuesto de Egresos por Proyecto/Proceso - Fuente Financiamiento Del**

Fecha y hora de Impresión | 07/feb./2024 04:16 p. m.

U\$.: flor

Rep.: rptEstadoAnaliticoPresupuestoEgresos\_PY\_FF

		Egresos		Egresos		Egresos		Egresos		Egresos		Egresos	
		Aprobado Al	Ampliaciones /	Modificado	Comprometido	Devengado	Ejercido	Pagado					
		31/12/2024	(Reducciones)										
Ejercicio del Presupuesto													
<b>01</b>	<b>CONSERVACION</b>												
4	RECURSOS PROPIOS	\$157,359.92	\$0.00	\$157,359.92	\$7,290.68	\$7,290.68	\$7,290.68	\$7,290.68	\$150,069.24				
2000	MATERIALES Y SUMINISTRO												
2100	Materiales de administración, emisión de documentos y artículos	\$34,213.95	\$0.00	\$34,213.95	\$3,810.13	\$3,810.13	\$3,810.13	\$3,810.13	\$30,403.82				
2160	Material de limpieza	\$34,213.95	\$0.00	\$34,213.95	\$3,810.13	\$3,810.13	\$3,810.13	\$3,810.13	\$30,403.82				
2161	Material de limpieza	\$34,213.95	\$0.00	\$34,213.95	\$3,810.13	\$3,810.13	\$3,810.13	\$3,810.13	\$30,403.82				
2400	MATERIALES Y ARTÍCULOS DE CONSTRUCCIÓN Y DE REPAR	\$101,771.85	\$0.00	\$101,771.85	\$2,424.30	\$2,424.30	\$2,424.30	\$2,424.30	\$99,347.55				
2460	Material eléctrico y electrónico	\$9,969.50	\$0.00	\$9,969.50	\$2,369.30	\$2,369.30	\$2,369.30	\$2,369.30	\$7,600.20				
2461	Material eléctrico y electrónico	\$9,969.50	\$0.00	\$9,969.50	\$2,369.30	\$2,369.30	\$2,369.30	\$2,369.30	\$7,600.20				
2490	Otros materiales y artículos de construcción y reparación	\$91,802.35	\$0.00	\$91,802.35	\$55.00	\$55.00	\$55.00	\$55.00	\$91,747.35				
2491	Otros materiales y artículos de construcción y reparación	\$91,802.35	\$0.00	\$91,802.35	\$55.00	\$55.00	\$55.00	\$55.00	\$91,747.35				
2900	HERRAMIENTAS, REFACCIONES Y ACCESORIOS MENORES	\$21,374.12	\$0.00	\$21,374.12	\$1,056.25	\$1,056.25	\$1,056.25	\$1,056.25	\$20,317.87				
2910	Herramientas menores	\$8,129.28	\$0.00	\$8,129.28	\$0.00	\$0.00	\$0.00	\$0.00	\$8,129.28				
2911	Herramientas menores	\$8,129.28	\$0.00	\$8,129.28	\$0.00	\$0.00	\$0.00	\$0.00	\$8,129.28				
2920	Refacciones y accesorios menores de edificios	\$1,244.84	\$0.00	\$1,244.84	\$1,056.25	\$1,056.25	\$1,056.25	\$1,056.25	\$188.59				
2921	Refacciones y accesorios menores de edificios	\$1,244.84	\$0.00	\$1,244.84	\$1,056.25	\$1,056.25	\$1,056.25	\$1,056.25	\$188.59				
2960	Refacciones y accesorios menores de equipo de transporte	\$12,000.00	\$0.00	\$12,000.00	\$0.00	\$0.00	\$0.00	\$0.00	\$12,000.00				
2961	Refacciones y accesorios menores de equipo de transporte	\$12,000.00	\$0.00	\$12,000.00	\$0.00	\$0.00	\$0.00	\$0.00	\$12,000.00				
3000	SERVICIOS GENERALES	\$6,600.00	\$0.00	\$6,600.00	\$4,430.85	\$4,430.85	\$4,430.85	\$4,139.67	\$2,169.15				
3500	SERVICIOS DE INSTALACIÓN, REPARACIÓN, MANTENIMIENTO	\$6,600.00	\$0.00	\$6,600.00	\$4,430.85	\$4,430.85	\$4,430.85	\$4,139.67	\$2,169.15				
3580	Servicios de limpieza y manejo de desechos	\$4,800.00	\$0.00	\$4,800.00	\$4,430.85	\$4,430.85	\$4,430.85	\$4,139.67	\$369.15				
3581	Servicios de limpieza y manejo de desechos	\$4,800.00	\$0.00	\$4,800.00	\$4,430.85	\$4,430.85	\$4,430.85	\$4,139.67	\$369.15				
3590	Servicios de jardinería y fumigación	\$1,800.00	\$0.00	\$1,800.00	\$0.00	\$0.00	\$0.00	\$0.00	\$1,800.00				
3591	Servicios de jardinería y fumigación	\$1,800.00	\$0.00	\$1,800.00	\$0.00	\$0.00	\$0.00	\$0.00	\$1,800.00				
	<b>RECURSOS PROPIOS</b>	<b>\$163,959.92</b>	<b>\$0.00</b>	<b>\$163,959.92</b>	<b>\$11,721.53</b>	<b>\$11,721.53</b>	<b>\$11,721.53</b>	<b>\$11,430.35</b>	<b>\$162,238.39</b>				
	<b>CONSERVACION</b>	<b>\$163,959.92</b>	<b>\$0.00</b>	<b>\$163,959.92</b>	<b>\$11,721.53</b>	<b>\$11,721.53</b>	<b>\$11,721.53</b>	<b>\$11,430.35</b>	<b>\$162,238.39</b>				
<b>02</b>	<b>ADMINISTRACION</b>												
4	RECURSOS PROPIOS												
2000	MATERIALES Y SUMINISTRO	\$135,392.08	\$0.00	\$135,392.08	\$1,667.61	\$1,667.61	\$1,667.61	\$1,667.61	\$133,724.47				



**MUSEO DEL FERROCARRIL  
SAN LUIS POTOSI**

**Estado Analítico del Ejercicio del Presupuesto de Egresos por Proyecto/Proceso - Fuente Financiamiento Del**

Usr: flor  
Rep: rptEstadoAnalíticoPresupuestoEgresos\_PY\_FF

Fecha y hora de Impresión  
07/feb./2024  
04:16 p. m.

Ejercicio del Presupuesto	Egresos Aprobado Al 31/12/2024	Ampliaciones / (Reducciones)	Egresos Modificado	Egresos Comprometido	Egresos Devengado	Egresos Ejercido	Egresos Pagado	Subejercicio
2100	Materiales de administración, emisión de documentos y articuli	\$0.00	\$66,299.98	\$167.60	\$167.60	\$167.60	\$167.60	\$66,132.38
2110	Materiales, útiles y equipos menores de oficina	\$0.00	\$62,228.38	\$167.60	\$167.60	\$167.60	\$167.60	\$62,060.78
2111	Materiales, útiles y equipos menores de oficina	\$0.00	\$62,228.38	\$167.60	\$167.60	\$167.60	\$167.60	\$62,060.78
2120	Materiales y útiles de impresión y reproducción	\$0.00	\$4,071.60	\$0.00	\$0.00	\$0.00	\$0.00	\$4,071.60
2121	Materiales y útiles de impresión y reproducción	\$0.00	\$4,071.60	\$0.00	\$0.00	\$0.00	\$0.00	\$4,071.60
2300	<b>MATERIAS PRIMAS Y MATERIALES DE PRODUCCIÓN Y COME</b>	\$0.00	\$4,446.98	\$0.00	\$0.00	\$0.00	\$0.00	\$4,446.98
2380	Mercancías adquiridas para su comercialización	\$0.00	\$4,446.98	\$0.00	\$0.00	\$0.00	\$0.00	\$4,446.98
2381	MERCANCIAS ADQUIRIDAS PARA SU COMERCIALIZACIÓN	\$0.00	\$4,446.98	\$0.00	\$0.00	\$0.00	\$0.00	\$4,446.98
2600	<b>COMBUSTIBLES, LUBRICANTES Y ADITIVOS</b>	\$0.00	\$49,207.20	\$1,500.01	\$1,500.01	\$1,500.01	\$1,500.01	\$47,707.19
2610	Combustibles, lubricantes y aditivos	\$0.00	\$49,207.20	\$1,500.01	\$1,500.01	\$1,500.01	\$1,500.01	\$47,707.19
2611	Combustibles, lubricantes y aditivos	\$0.00	\$49,207.20	\$1,500.01	\$1,500.01	\$1,500.01	\$1,500.01	\$47,707.19
2700	<b>VESTUARIO, BLANCOS, PRENDAS DE PROTECCIÓN Y ARTÍC</b>	\$0.00	\$12,876.88	\$0.00	\$0.00	\$0.00	\$0.00	\$12,876.88
2710	Vestuario y uniformes	\$0.00	\$10,260.00	\$0.00	\$0.00	\$0.00	\$0.00	\$10,260.00
2711	Vestuario y uniformes	\$0.00	\$10,260.00	\$0.00	\$0.00	\$0.00	\$0.00	\$10,260.00
2720	Prendas de seguridad y protección personal	\$0.00	\$2,616.88	\$0.00	\$0.00	\$0.00	\$0.00	\$2,616.88
2721	Prendas de seguridad y protección personal	\$0.00	\$2,616.88	\$0.00	\$0.00	\$0.00	\$0.00	\$2,616.88
2800	<b>HERRAMIENTAS, REFACCIONES Y ACCESORIOS MENORES</b>	\$0.00	\$2,561.04	\$0.00	\$0.00	\$0.00	\$0.00	\$2,561.04
2940	Refacciones y accesorios menores de equipo de cómputo y tecnol	\$0.00	\$2,561.04	\$0.00	\$0.00	\$0.00	\$0.00	\$2,561.04
2941	Refacciones y accesorios menores de equipo de cómputo y tecnol	\$0.00	\$2,561.04	\$0.00	\$0.00	\$0.00	\$0.00	\$2,561.04
3000	<b>SERVICIOS GENERALES</b>	\$0.00	\$952,771.78	\$55,509.47	\$55,509.47	\$55,509.47	\$55,509.47	\$897,262.31
3100	<b>SERVICIOS BÁSICOS</b>	\$0.00	\$296,073.38	\$20,747.98	\$20,747.98	\$20,747.98	\$20,747.98	\$275,325.40
3110	Energía eléctrica	\$0.00	\$240,000.00	\$19,517.00	\$19,517.00	\$19,517.00	\$19,517.00	\$220,483.00
3111	Energía eléctrica	\$0.00	\$240,000.00	\$19,517.00	\$19,517.00	\$19,517.00	\$19,517.00	\$220,483.00
3130	Agua	\$0.00	\$45,285.38	\$0.00	\$0.00	\$0.00	\$0.00	\$45,285.38
3131	Agua	\$0.00	\$45,285.38	\$0.00	\$0.00	\$0.00	\$0.00	\$45,285.38
3140	Telefonía Tradicional	\$0.00	\$6,588.00	\$1,230.98	\$1,230.98	\$1,230.98	\$1,230.98	\$5,357.02
3141	Telefonía tradicional	\$0.00	\$6,588.00	\$1,230.98	\$1,230.98	\$1,230.98	\$1,230.98	\$5,357.02
3170	Servicios de acceso a Internet, redes y procesamiento de informat	\$0.00	\$4,200.00	\$0.00	\$0.00	\$0.00	\$0.00	\$4,200.00
3171	Servicios de acceso de Internet, redes y procesamiento de inform	\$0.00	\$4,200.00	\$0.00	\$0.00	\$0.00	\$0.00	\$4,200.00
3200	<b>SERVICIOS DE ARRENDAMIENTO</b>	\$0.00	\$20,880.00	\$0.00	\$0.00	\$0.00	\$0.00	\$20,880.00
3230	Arrendamiento de mobiliario y equipo de administración, educacio	\$0.00	\$20,880.00	\$0.00	\$0.00	\$0.00	\$0.00	\$20,880.00
3231	Arrendamiento de mobiliario y equipo de administración, educacio	\$0.00	\$20,880.00	\$0.00	\$0.00	\$0.00	\$0.00	\$20,880.00
3300	<b>SERVICIOS PROFESIONALES, CIENTÍFICOS, TÉCNICOS Y OTF</b>	\$0.00	\$451,488.00	\$32,835.96	\$32,835.96	\$32,835.96	\$32,835.96	\$418,652.04





MUSEO DEL FERROCARRIL  
SAN LUIS POTOSI

Estado Analítico del Ejercicio del Presupuesto de Egresos por Proyecto/Proceso - Fuente Financiamiento Del

Fecha y hora de Impresión 07/feb./2024 04:16 p. m.

Usr. flor Rep: rptEstadoAnalíticoPresupuestoEgresos\_PY\_FF

Egresos		Egresos		Egresos		Egresos		Egresos		Egresos		Egresos	
Aprobado Al		Ampliaciones /		Egresos		Egresos		Egresos		Egresos		Egresos	
31/12/2024		(Reducciones)		Modificado		Comprometido		Devengado		Ejercido		Pagado	
Ejercicio del Presupuesto													
3360	Servicios de apoyo administrativo, traducción, fotocopiado e impre	\$15,888.00	\$0.00	\$15,888.00	\$0.00	\$0.00	\$0.00	\$0.00	\$0.00	\$0.00	\$0.00	\$0.00	\$15,888.00
3361	Servicios de apoyo administrativo, fotocopiado e impresión	\$15,888.00	\$0.00	\$15,888.00	\$0.00	\$0.00	\$0.00	\$0.00	\$0.00	\$0.00	\$0.00	\$0.00	\$15,888.00
3380	Servicios de vigilancia	\$348,000.00	\$0.00	\$348,000.00	\$0.00	\$29,185.60	\$29,185.60	\$29,185.60	\$29,185.60	\$29,185.60	\$29,185.60	\$29,185.60	\$318,814.40
3381	Servicios de vigilancia	\$348,000.00	\$0.00	\$348,000.00	\$0.00	\$348,000.00	\$29,185.60	\$29,185.60	\$29,185.60	\$29,185.60	\$29,185.60	\$29,185.60	\$318,814.40
3390	Servicios profesionales, científicos y técnicos integrales	\$87,600.00	\$0.00	\$87,600.00	\$0.00	\$87,600.00	\$3,650.36	\$3,650.36	\$3,650.36	\$3,650.36	\$3,650.36	\$3,650.36	\$83,949.64
3391	Servicios profesionales, científicos y técnicos integrales	\$87,600.00	\$0.00	\$87,600.00	\$0.00	\$87,600.00	\$3,650.36	\$3,650.36	\$3,650.36	\$3,650.36	\$3,650.36	\$3,650.36	\$83,949.64
<b>3400</b>	<b>SERVICIOS FINANCIEROS, BANCARIOS Y COMERCIALES</b>	<b>\$34,788.24</b>	<b>\$0.00</b>	<b>\$34,788.24</b>	<b>\$0.00</b>	<b>\$34,788.24</b>	<b>\$1,519.53</b>	<b>\$1,519.53</b>	<b>\$1,519.53</b>	<b>\$1,519.53</b>	<b>\$1,519.53</b>	<b>\$1,519.53</b>	<b>\$33,268.71</b>
3410	Servicios financieros y bancarios	\$25,740.24	\$0.00	\$25,740.24	\$0.00	\$25,740.24	\$1,519.53	\$1,519.53	\$1,519.53	\$1,519.53	\$1,519.53	\$1,519.53	\$24,220.71
3411	Servicios financieros y bancarios	\$25,740.24	\$0.00	\$25,740.24	\$0.00	\$25,740.24	\$1,519.53	\$1,519.53	\$1,519.53	\$1,519.53	\$1,519.53	\$1,519.53	\$24,220.71
3450	Seguro de bienes patrimoniales	\$9,048.00	\$0.00	\$9,048.00	\$0.00	\$9,048.00	\$0.00	\$0.00	\$0.00	\$0.00	\$0.00	\$0.00	\$9,048.00
3451	Seguro de bienes patrimoniales	\$9,048.00	\$0.00	\$9,048.00	\$0.00	\$9,048.00	\$0.00	\$0.00	\$0.00	\$0.00	\$0.00	\$0.00	\$9,048.00
<b>3500</b>	<b>SERVICIOS DE INSTALACIÓN, REPARACIÓN, MANTENIMIENTO</b>	<b>\$126,683.16</b>	<b>\$0.00</b>	<b>\$126,683.16</b>	<b>\$0.00</b>	<b>\$126,683.16</b>	<b>\$406.00</b>	<b>\$406.00</b>	<b>\$406.00</b>	<b>\$406.00</b>	<b>\$406.00</b>	<b>\$406.00</b>	<b>\$126,277.16</b>
3510	Conservación y mantenimiento menor de inmuebles	\$89,302.00	\$0.00	\$89,302.00	\$0.00	\$89,302.00	\$0.00	\$0.00	\$0.00	\$0.00	\$0.00	\$0.00	\$89,302.00
3511	Conservación y mantenimiento menor de inmuebles	\$89,302.00	\$0.00	\$89,302.00	\$0.00	\$89,302.00	\$0.00	\$0.00	\$0.00	\$0.00	\$0.00	\$0.00	\$89,302.00
3530	Instalación, reparación y mantenimiento de equipo de cómputo y t	\$12,261.16	\$0.00	\$12,261.16	\$0.00	\$12,261.16	\$0.00	\$0.00	\$0.00	\$0.00	\$0.00	\$0.00	\$12,261.16
3531	Instalación, reparación y mantenimiento de equipo de cómputo y t	\$12,261.16	\$0.00	\$12,261.16	\$0.00	\$12,261.16	\$0.00	\$0.00	\$0.00	\$0.00	\$0.00	\$0.00	\$12,261.16
3550	Reparación y mantenimiento de equipo de transporte	\$25,120.00	\$0.00	\$25,120.00	\$0.00	\$25,120.00	\$406.00	\$406.00	\$406.00	\$406.00	\$406.00	\$406.00	\$24,714.00
3551	Reparación y mantenimiento de equipo de transporte	\$25,120.00	\$0.00	\$25,120.00	\$0.00	\$25,120.00	\$406.00	\$406.00	\$406.00	\$406.00	\$406.00	\$406.00	\$24,714.00
<b>3600</b>	<b>SERVICIOS DE COMUNICACIÓN SOCIAL Y PUBLICIDAD</b>	<b>\$15,600.00</b>	<b>\$0.00</b>	<b>\$15,600.00</b>	<b>\$0.00</b>	<b>\$15,600.00</b>	<b>\$0.00</b>	<b>\$0.00</b>	<b>\$0.00</b>	<b>\$0.00</b>	<b>\$0.00</b>	<b>\$0.00</b>	<b>\$15,600.00</b>
3630	Servicios de creatividad, preproducción y producción de publicida	\$10,800.00	\$0.00	\$10,800.00	\$0.00	\$10,800.00	\$0.00	\$0.00	\$0.00	\$0.00	\$0.00	\$0.00	\$10,800.00
3631	SERVICIOS DE CREATIVIDAD, PREPRODUCCIÓN Y PRODUC	\$10,800.00	\$0.00	\$10,800.00	\$0.00	\$10,800.00	\$0.00	\$0.00	\$0.00	\$0.00	\$0.00	\$0.00	\$10,800.00
3650	Servicios de la industria filmica, del sonido y video	\$4,800.00	\$0.00	\$4,800.00	\$0.00	\$4,800.00	\$0.00	\$0.00	\$0.00	\$0.00	\$0.00	\$0.00	\$4,800.00
3651	SERVICIOS DE LA INDUSTRIA FILMICA, DEL SONIDO Y DEL VI	\$4,800.00	\$0.00	\$4,800.00	\$0.00	\$4,800.00	\$0.00	\$0.00	\$0.00	\$0.00	\$0.00	\$0.00	\$4,800.00
<b>3700</b>	<b>Servicios de traslados y viáticos</b>	<b>\$7,259.00</b>	<b>\$0.00</b>	<b>\$7,259.00</b>	<b>\$0.00</b>	<b>\$7,259.00</b>	<b>\$0.00</b>	<b>\$0.00</b>	<b>\$0.00</b>	<b>\$0.00</b>	<b>\$0.00</b>	<b>\$0.00</b>	<b>\$7,259.00</b>
3750	Viáticos en el pais	\$7,259.00	\$0.00	\$7,259.00	\$0.00	\$7,259.00	\$0.00	\$0.00	\$0.00	\$0.00	\$0.00	\$0.00	\$7,259.00
3751	Viáticos en el pais	\$7,259.00	\$0.00	\$7,259.00	\$0.00	\$7,259.00	\$0.00	\$0.00	\$0.00	\$0.00	\$0.00	\$0.00	\$7,259.00
<b>5000</b>	<b>BIENES MUEBLES, INMUEBLES E INTANGIBLES</b>	<b>\$2,900.00</b>	<b>\$0.00</b>	<b>\$2,900.00</b>	<b>\$0.00</b>	<b>\$2,900.00</b>	<b>\$2,900.00</b>	<b>\$2,900.00</b>	<b>\$2,900.00</b>	<b>\$2,900.00</b>	<b>\$2,900.00</b>	<b>\$2,900.00</b>	<b>\$0.00</b>
<b>5900</b>	<b>ACTIVOS INTANGIBLES</b>	<b>\$2,900.00</b>	<b>\$0.00</b>	<b>\$2,900.00</b>	<b>\$0.00</b>	<b>\$2,900.00</b>	<b>\$2,900.00</b>	<b>\$2,900.00</b>	<b>\$2,900.00</b>	<b>\$2,900.00</b>	<b>\$2,900.00</b>	<b>\$2,900.00</b>	<b>\$0.00</b>
5910	Software	\$2,900.00	\$0.00	\$2,900.00	\$0.00	\$2,900.00	\$2,900.00	\$2,900.00	\$2,900.00	\$2,900.00	\$2,900.00	\$2,900.00	\$0.00
5911	Software	\$2,900.00	\$0.00	\$2,900.00	\$0.00	\$2,900.00	\$2,900.00	\$2,900.00	\$2,900.00	\$2,900.00	\$2,900.00	\$2,900.00	\$0.00
<b>RECURSOS PROPIOS</b>		<b>\$1,091,063.86</b>	<b>\$0.00</b>	<b>\$1,091,063.86</b>	<b>\$0.00</b>	<b>\$60,077.08</b>	<b>\$60,077.08</b>	<b>\$60,077.08</b>	<b>\$60,077.08</b>	<b>\$60,077.08</b>	<b>\$60,077.08</b>	<b>\$60,077.08</b>	<b>\$1,030,986.78</b>
<b>6 RECURSOS ESTATALES</b>													
<b>1000</b>	<b>SERVICIOS PERSONALES</b>	<b>\$3,708,115.00</b>	<b>\$0.00</b>	<b>\$3,708,115.00</b>	<b>\$0.00</b>	<b>\$203,833.56</b>	<b>\$203,833.56</b>	<b>\$203,833.56</b>	<b>\$203,833.56</b>	<b>\$203,833.56</b>	<b>\$203,833.56</b>	<b>\$203,833.56</b>	<b>\$3,504,281.44</b>



MUSEO DEL FERROCARRIL  
SAN LUIS POTOSI

Estado Analítico del Ejercicio del Presupuesto de Egresos por Proyecto/Proceso - Fuente Financiamiento Del

Fecha y hora de Impresión | 07/feb./2024 | 04:16 p. m.

Usr: flor  
Rep: rptEstadoAnaliticoPresupuestoEgresos\_PY\_FF

Ejercicio del Presupuesto		Egresos							Subejercicio	
	Aprobado Al 31/12/2024	Ampliaciones / (Reducciones)	Egresos Modificado	Egresos Comprometido	Egresos Devengado	Egresos Ejercido	Egresos Pagado			
1100	REMUNERACIONES AL PERSONAL DE CARÁCTER PERMANENTE	\$2,754,349.15	\$0.00	\$2,754,349.15	\$202,699.86	\$202,699.86	\$202,699.86	\$2,551,649.29	\$2,551,649.29	
1130	Sueldos base al personal permanente	\$2,754,349.15	\$0.00	\$2,754,349.15	\$202,699.86	\$202,699.86	\$202,699.86	\$2,551,649.29	\$2,551,649.29	
1131	Sueldos base al personal permanente	\$2,754,349.15	\$0.00	\$2,754,349.15	\$202,699.86	\$202,699.86	\$202,699.86	\$2,551,649.29	\$2,551,649.29	
1300	REMUNERACIONES ADICIONALES Y ESPECIALES	\$279,243.42	\$0.00	\$279,243.42	\$1,133.70	\$1,133.70	\$1,133.70	\$278,109.72	\$278,109.72	
1320	Primas de vacaciones, dominical y gratificación de fin de año	\$279,243.42	\$0.00	\$279,243.42	\$1,133.70	\$1,133.70	\$1,133.70	\$278,109.72	\$278,109.72	
1321	Primas de vacaciones, dominical y gratificación de fin de año	\$279,243.42	\$0.00	\$279,243.42	\$1,133.70	\$1,133.70	\$1,133.70	\$278,109.72	\$278,109.72	
1400	SEGURIDAD SOCIAL	\$674,522.43	\$0.00	\$674,522.43	\$0.00	\$0.00	\$0.00	\$674,522.43	\$674,522.43	
1410	Aportaciones de seguridad social	\$674,522.43	\$0.00	\$674,522.43	\$0.00	\$0.00	\$0.00	\$674,522.43	\$674,522.43	
1411	Aportaciones de seguridad social	\$674,522.43	\$0.00	\$674,522.43	\$0.00	\$0.00	\$0.00	\$674,522.43	\$674,522.43	
3000	SERVICIOS GENERALES	\$121,406.00	\$0.00	\$121,406.00	\$0.00	\$0.00	\$0.00	\$121,406.00	\$121,406.00	
3900	OTROS SERVICIOS GENERALES	\$121,406.00	\$0.00	\$121,406.00	\$0.00	\$0.00	\$0.00	\$121,406.00	\$121,406.00	
3980	Impuesto sobre nóminas y otros que se derivan de una relación la	\$121,406.00	\$0.00	\$121,406.00	\$0.00	\$0.00	\$0.00	\$121,406.00	\$121,406.00	
3981	Impuesto sobre nóminas y otros que se derivan de una relación la	\$121,406.00	\$0.00	\$121,406.00	\$0.00	\$0.00	\$0.00	\$121,406.00	\$121,406.00	
	<b>RECURSOS ESTATALES</b>	<b>\$3,829,521.00</b>	<b>\$0.00</b>	<b>\$3,829,521.00</b>	<b>\$203,833.56</b>	<b>\$203,833.56</b>	<b>\$203,833.56</b>	<b>\$3,625,687.44</b>	<b>\$3,625,687.44</b>	
	<b>ADMINISTRACION</b>	<b>\$4,920,584.86</b>	<b>\$0.00</b>	<b>\$4,920,584.86</b>	<b>\$263,910.64</b>	<b>\$263,910.64</b>	<b>\$263,910.64</b>	<b>\$4,656,674.22</b>	<b>\$4,656,674.22</b>	
	<b>03 ACTIVIDADES</b>									
	<b>4 RECURSOS PROPIOS</b>									
3000	SERVICIOS GENERALES	\$212,648.16	\$0.00	\$212,648.16	\$2,440.48	\$2,440.48	\$2,440.48	\$210,207.68	\$210,207.68	
3800	SERVICIOS OFICIALES	\$212,648.16	\$0.00	\$212,648.16	\$2,440.48	\$2,440.48	\$2,440.48	\$210,207.68	\$210,207.68	
3820	Gastos de orden social y cultural	\$109,700.00	\$0.00	\$109,700.00	\$2,132.78	\$2,132.78	\$2,132.78	\$107,567.22	\$107,567.22	
3821	Gastos de orden social y cultural	\$109,700.00	\$0.00	\$109,700.00	\$2,132.78	\$2,132.78	\$2,132.78	\$107,567.22	\$107,567.22	
3840	Exposiciones	\$102,948.16	\$0.00	\$102,948.16	\$307.70	\$307.70	\$307.70	\$102,640.46	\$102,640.46	
3841	Exposiciones	\$102,948.16	\$0.00	\$102,948.16	\$307.70	\$307.70	\$307.70	\$102,640.46	\$102,640.46	
	<b>RECURSOS PROPIOS</b>	<b>\$212,648.16</b>	<b>\$0.00</b>	<b>\$212,648.16</b>	<b>\$2,440.48</b>	<b>\$2,440.48</b>	<b>\$2,440.48</b>	<b>\$210,207.68</b>	<b>\$210,207.68</b>	
	<b>ACTIVIDADES</b>	<b>\$212,648.16</b>	<b>\$0.00</b>	<b>\$212,648.16</b>	<b>\$2,440.48</b>	<b>\$2,440.48</b>	<b>\$2,440.48</b>	<b>\$210,207.68</b>	<b>\$210,207.68</b>	
	<b>Total Final</b>	<b>\$5,297,192.94</b>	<b>\$0.00</b>	<b>\$5,297,192.94</b>	<b>\$278,072.65</b>	<b>\$278,072.65</b>	<b>\$277,781.47</b>	<b>\$5,019,120.29</b>	<b>\$5,019,120.29</b>	







MUSEO DEL FERROCARRIL  
SAN LUIS POTOSI

Estado Analítico del Ejercicio del Presupuesto de Egresos por Proyecto/Proceso - Fuente Financiamiento Del

Fecha y hora de Impresión 07/feb./2024 04:16 p. m.

Usr: flor  
Rep: rptEstadoAnaliticoPresupuestoEgresos\_PY\_FF

Ejercicio del Presupuesto	Egresos Aprobado Al 31/12/2024 (Ampliaciones / Reducciones)	Egresos Modificado	Egresos Comprometido	Egresos Devengado	Egresos Ejercido	Egresos Pagado	Subejercicio
							
	LIC. JUANA IDALIA GALLEGOS BARRON DIRECTORA GENERAL						
							
					LIC. MARCELO ERNESTO TOVAR ZANELLA DIRECTOR ADMINISTRATIVO		

# INFORMACIÓN PROGRAMÁTICA



**MUSEO DEL FERROCARRIL  
SAN LUIS POTOSÍ**

**Gasto por Categoría Programática**  
Del 01/ene./2024 Al 31/ene./2024

Usu. flor  
Rep: rptEstadoPresupuestoEgresos\_PC

Fecha y hora de Impresión 07/feb./2024  
04:17 p. m.

Concepto	Egresos					Subejercicio 6 = ( 3 - 4 )
	Aprobado	Ampliaciones / (Reducciones)	Modificado	Devengado	Pagado	
	1	2	3=(1+2)	4	5	
<b>Programas</b>						
<b>Subsidios: Sector Social y Privado o Entidades Federativas y Municipios</b>						
Sujetos a Reglas de Operación	\$0.00	\$0.00	\$0.00	\$0.00	\$0.00	\$0.00
Otros Subsidios	\$0.00	\$0.00	\$0.00	\$0.00	\$0.00	\$0.00
<b>Desempeño de las Funciones</b>						
Prestación de Servicios Públicos	\$5,297,192.94	\$0.00	\$5,297,192.94	\$278,072.65	\$277,781.47	\$5,019,120.29
Provisión de Bienes Públicos	\$0.00	\$0.00	\$0.00	\$0.00	\$0.00	\$0.00
Planeación, seguimiento y evaluación de políticas públicas	\$0.00	\$0.00	\$0.00	\$0.00	\$0.00	\$0.00
Promoción y fomento	\$0.00	\$0.00	\$0.00	\$0.00	\$0.00	\$0.00
Regulación y supervisión	\$0.00	\$0.00	\$0.00	\$0.00	\$0.00	\$0.00
Funciones de las Fuerzas Armadas (Únicamente Gobierno Federal)	\$0.00	\$0.00	\$0.00	\$0.00	\$0.00	\$0.00
Específicos	\$0.00	\$0.00	\$0.00	\$0.00	\$0.00	\$0.00
Proyectos de Inversión	\$0.00	\$0.00	\$0.00	\$0.00	\$0.00	\$0.00
<b>Administrativos y de Apoyo</b>						
Apoyo al proceso presupuestario y para mejorar la eficiencia institucional	\$0.00	\$0.00	\$0.00	\$0.00	\$0.00	\$0.00
Apoyo a la función pública y al mejoramiento de la gestión	\$0.00	\$0.00	\$0.00	\$0.00	\$0.00	\$0.00
Operaciones ajenas	\$0.00	\$0.00	\$0.00	\$0.00	\$0.00	\$0.00
<b>Compromisos</b>						
Obligaciones de cumplimiento de resolución jurisdiccional	\$0.00	\$0.00	\$0.00	\$0.00	\$0.00	\$0.00
Desastres Naturales	\$0.00	\$0.00	\$0.00	\$0.00	\$0.00	\$0.00
<b>Obligaciones</b>						
Pensiones y jubilaciones	\$0.00	\$0.00	\$0.00	\$0.00	\$0.00	\$0.00
Aportaciones a la seguridad social	\$0.00	\$0.00	\$0.00	\$0.00	\$0.00	\$0.00
Aportaciones a fondos de estabilización	\$0.00	\$0.00	\$0.00	\$0.00	\$0.00	\$0.00
Aportaciones a fondos de inversión y reestructura de pensiones	\$0.00	\$0.00	\$0.00	\$0.00	\$0.00	\$0.00
<b>Programas de Gasto Federalizado (Gobierno Federal)</b>						
Gasto Federalizado	\$0.00	\$0.00	\$0.00	\$0.00	\$0.00	\$0.00
<b>Participaciones a entidades federativas y municipios</b>						
Participaciones a entidades federativas y municipios	\$0.00	\$0.00	\$0.00	\$0.00	\$0.00	\$0.00
<b>Costo financiero, deuda o apoyos a deudores y ahorradores de banca</b>						
Costo financiero, deuda o apoyos a deudores y ahorradores de la banca	\$0.00	\$0.00	\$0.00	\$0.00	\$0.00	\$0.00
<b>Deudores de ejercicios fiscales anteriores</b>						
Adeudos de ejercicios fiscales anteriores	\$0.00	\$0.00	\$0.00	\$0.00	\$0.00	\$0.00
<b>Total del Gasto</b>	<b>\$5,297,192.94</b>	<b>\$0.00</b>	<b>\$5,297,192.94</b>	<b>\$278,072.65</b>	<b>\$277,781.47</b>	<b>\$5,019,120.29</b>



**MUSEO DEL FERROCARRIL  
SAN LUIS POTOSI**

**Gasto por Categoría Programática  
Del 01/ene./2024 Al 31/ene./2024**

Usr: flor  
Rep: rptEstadoPresupuestoEgresos\_PC

Fecha y hora de Impresión 07/feb./2024  
04:17 p. m.

Concepto	Egresos				Subejercicio
	Aprobado	Ampliaciones / (Reducciones)	Modificado	Devengado	
1		2	3=(1+2)	4	5
<b>Programas</b>					<b>6 = ( 3 - 4 )</b>

  
LIC. JUANA IDALIA GALLEGOS-BARRÓN

DIRECTORA GENERAL

  
LIC. MARCELO ERNESTO TOVAR ZANELLA

DIRECTOR ADMINISTRATIVO



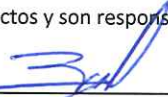
MUSEO DEL FERROCARRIL  
SAN LUIS POTOSI  
PROGRAMAS Y PROYECTOS DE INVERSION  
Del 01/enero/2024 Al 31/enero/2024

**NO APLICA**

"Bajo protesta de decir verdad declaramos que los Estado Financieros y sus notas, son razonablemente correctos y son responsabilidad del Emisor"



LIC. JUANA IDALIA GALLEGOS BARRON  
DIRECTORA GENERAL



LIC. MARCELO ERNESTO TOVAR ZANELLA  
DIRECTOR ADMINISTRATIVO



MUSEO DEL FERROCARRIL "JESUS GARCIA CORONA"  
AL 31 DE ENERO DE 2024

a) NOTAS DE DESGLOSE

I) NOTAS AL ESTADO DE SITUACIÓN FINANCIERA

Activo

• Efectivo y Equivalentes

1. Esta cuenta está integrada por Efectivo correspondiente a los fondos revolventes asignados a Museo del Ferrocarril "Jesus Garcia Corona", bancos e inversiones, como a continuación se detalla:

A continuación se relacionan las cuentas que integran el rubro de efectivo y equivalentes:

Concepto	2024
BANCOS/TESORERÍA	\$ 81,246.96
INVERSIONES TEMPORALES (HASTA 3 MESES)	\$ .00
Suma	\$ 81,246.96

El saldo cuentas bancarias se integra por, RECURSOS ESTATALES, e INGRESOS PROPIOS

A la fecha no tenemos ningún recurso destinado para Inversiones financieras

**Efectivo**

solo fondo fijo para los gastos menores que se van presentando en el mes.

Concepto	Importe
FONDO REVOLVENTE CAJA CHICA	\$5,000.00
Suma	

**Bancos/Tesorería**

Representa el monto de efectivo disponible propiedad del Museo del Ferrocarril "Jesús García Corona", en instituciones bancarias su importe se integra por:

Banco	Importe
BANORTE CTA. 00619999041	\$ 642.64
BANORTE CTA. 00292214455	\$ 1,603.36
BANORTE CTA. 00336552248	\$ 445.32
BANORTE CTA. 01014565879	\$ 76,350.37
BANORTE CTA. 01051046944	\$ 2,205.27
Suma	\$ 81,246.96

• Derechos a recibir Efectivo y Equivalentes y Bienes o Servicios a Recibir

2. Las cuentas por cobrar estan integradas de la siguiente forma:

Concepto	2024
CUENTAS POR COBRAR A CORTO PLAZO	\$ .00
DEUDORES DIVERSOS POR COBRAR A CORTO PLAZO	\$ 609,339.39
Suma	\$ 609,339.39



Las Cuentas por Cobrar y Deudores por Cobrar se integran por:

Concepto	2024
CUENTAS POR COBRAR A CORTO PLAZO	\$ -
<b>DEUDORES DIVERSOS POR COBRAR A CORTO PLAZO:</b>	
MUSEO DEL FERROCARRIL "JESUS GARCIA CORONA"	\$ 2,962.58
TESORERIA DE LA FEDERACION	\$ 4,325.00
VERONICA ZAMBRANO GOMEZ	\$ 0.85
MARCELO ERNESTO TOVAR ZANELLA	\$ 491,950.96
ANA KAREN MONTANTE MIRELES	\$ 40,100.00
GENERAL MOTORS DE MEXICO	\$ 65,000.00
JUANA IDALIA GALLEGOS BARRON	\$ 5,000.00
<b>Suma</b>	<b>\$ 609,339.39</b>

El saldo de \$2,962.58 corresponde a ejercicios anteriores

El saldo de \$4,325.00 corresponde a ejercicios anteriores

EL saldo de \$491,950.96 corresponden a ingresos propios por taquilla quedando pendiente el deposito. De los cuales \$235,655.00 corresponden al ejercicio 2022 y \$256,260.27 corresponden al ejercicio 2023, por diferencia en caja chica \$35.69

EL saldo de \$40,100.00 corresponde al ejercicio 2023

El saldo de \$65,000.00 corresponde al ejercicio 2023

EL saldo de \$5,000.00 corresponde a caja chica pendiente de comprobar de enero 2024

3. *A la fecha no tenemos derechos a recibir efectivo y equivalentes, bienes y servicios*

- **Bienes Disponibles para su Transformación o Consumo (inventarios)**

4. *Hasta el momento no realizamos ningún proceso de transformación y/o elaboración de bienes*

5. *Hasta el momento no contamos con almacén*

- **Inversiones Financieras**

6. *Hasta el momento no se tiene ningún recurso destinado para Fideicomisos*

7. *Hasta el momento no se tiene ningún recurso destinado para Inversiones Financieras.*

- **Bienes Muebles, Inmuebles e Intangibles**

8. *Los bienes Muebles se registran a precio de adquisición.*

9. *Hasta el momento El museo del Ferrocarril "Jesus García Corona" no cuenta con bienes Inmuebles e Intangibles.*

**Bienes Inmuebles, Infraestructura y Construcciones en Proceso**

*Hasta el momento El museo del Ferrocarril "Jesús García Corona" no cuenta con bienes inmuebles, infraestructura y construcción en proceso.*

- **Estimaciones y Deterioros**

10. *En el Museo del Ferrocarril "Jesús García Corona" no se registran estimaciones ni deterioros a la fecha ya que no tenemos cuentas por cobrar*





- **Otros Activos**

11. El Museo del Ferrocarril "Jesús García Corona" , actualmente no cuenta con otros Activos.

**Pasivo**

Concepto	2024
PASIVO CIRCULANTE	\$ 58,939.73
PASIVO NO CIRCULANTE	\$ .00
<b>Suma de Pasivo</b>	<b>\$ 58,939.73</b>

- **Pasivo Circulante**

Destacan entre las principales partidas del Pasivo Circulante las siguientes:

Concepto	Importe
SERVICIOS PERSONALES POR PAGAR A CORTO PLAZO	\$ 6,339.20
SEGURIDAD SOCIAL	\$ -
RETENCIONES Y CONTRIBUCIONES POR PAGAR A CORTO PLAZO	\$ 30,493.56
INGRESOS POR CLASIFICAR	\$ -
PROVEEDORES POR PAGAR A CORTO PLAZO	\$ 16,049.67
OTRAS CUENTAS POR PAGAR A CORTO PLAZO	\$ 6,057.30
<b>SUMA PASIVO CIRCULANTE</b>	<b>\$ 58,939.73</b>

- 1 Remuneracion al personal Ejerc ant \$6,339.20
- 3 retencion de ISR ejer ant.\$293.54 ejer actual \$23,667.23
- 3 Retenciones ISR Honorarios Ejer ant - \$23.11 Ejerc actual \$629.02
- 3 Retenciones IMSS \$13,345.7
- 3 Retenciones IVA Ejer ant \$2.72 ejerc act. \$671.34
- 3 Retenciones ISR Regimen Simplicado de Confianza Ejerc ant \$.45
- 3 Impuesto sobre nomina depositado por error el cual se pidio el reintegro del mismo- \$8,093.31 del ejercicio anterior
- 5 Ferreteria en Antiguo Correo SA de CV de Ejerc ant -\$16.03
- 5 lo Yayuco Rivera Posadas ejer act. \$2,456.89
- 5 Jose Guillermo Azanza Alatorre Ejerc ant \$1560
- 5 Seguridad Privada de Mexquitic Ejer Ant \$141.66
- 5 Jose Roman Muñoz Mendoza Ejer Ant \$1,740.00
- 5 Soluciones Corporativas Potosinas de Ejer ant -\$2,000.03
- 5 Joka Creativos Sas ejer. Act. \$2,526.48
- 5 Ana Lidia Ruiz Lopez ejer. Act. \$324.8
- 5 Federico Roberto Guzman Murguia de Ejerc ant -\$80.00
- 5 Corporacion de Investigacion y Administracion S Ejer Ant \$8,675.00
- 5 Jorge Villafañá Nogueira ejer. Act. \$440.8
- 5 Gs Inteligencia Empresarial S de RL \$291.19
- 5 Rosa Adriana Arriaga Guerrero ejec act \$.36
- 5 Proveedores de servicios en tecnologia inteligente SA de CV Ejer ant -\$11.60
- 6 Fonacot (Credito personal) Ejerc Anteriores\$2,854.44
- 6 Xavier Acosta Esquivel de Ejerc ant. \$251.00 Ana Nafartari Sanchez Garcia Ejer Ant. \$5.98
- 6 Jose Eduardo Dorado Cervantes ejer. Act. \$2,945.88



**II) NOTAS AL ESTADO DE ACTIVIDADES**

**Ingresos de Gestión**

La cuenta de DERECHOS, PARTICIPACIONES Y APORTACIONES en cantidad de \$62,813.01 la captación de los ingresos propios del Museo del Ferrocarril "Jesús García Corona", y la cantidad de \$388,242.00 ingresos por SUBSIDIOS Y SUBVENCIONES ESTATALES , para el desarrollo de actividades al 31 de Enero del 2024

**Gastos y Otras Pérdidas:**

1. La suma del importe del Gasto por Servicios Personales, Materiales y Suministros y Servicios Generales necesarios para el funcionamiento del Museo del Ferrocarril "Jesús García Corona" , ejercido con presupuesto Estatal, y de Ingresos Propios. Siendo el monto de \$275,172.65 para gastos del capitulo 1000 para empleados del Museo del Ferrocarril "Jesús García Corona".

**III) NOTAS AL ESTADO DE VARIACIÓN EN LA HACIENDA PÚBLICA**


1. La Hacienda Pública o Patrimonio Contribuido no ha sufrido cambios a la fecha

**IV) NOTAS AL ESTADO DE FLUJOS DE EFECTIVO**

**Efectivo y equivalentes**

Concepto	2024	
EFECTIVO	\$	-
BANCOS/TESORERÍA	\$	81,246.96
<b>EFECTIVO Y EQUIVALENTES</b>	<b>\$</b>	<b>81,246.96</b>

**V) CONCILIACIÓN ENTRE LOS INGRESOS PRESUPUESTARIOS Y CONTABLES, ASÍ COMO ENTRE LOS EGRESOS PRESUPUESTARIOS Y LOS GASTOS CONTABLES**

		<b>MUSEO DEL FERROCARRIL "JESUS GARCIA CORONA"</b> Conciliación entre los Ingresos Presupuestarios y Contables	
Usr: fbr Rep:	Correspondiente Del 01/ene./2024 al 31/ene./2024 (Cifras en pesos)	Fecha y 08/feb./2024 09:37 a. m.	
<b>1.-TOTAL DE INGRESOS PRESUPUESTARIOS</b>			<b>\$451,055.01</b>
<b>2. MÁS INGRESOS CONTABLES NO PRESUPUESTARIOS</b>			<b>\$0.00</b>
2.1 INGRESOS FINANCIEROS			\$0.00
2.2 INCREMENTO POR VARIACIÓN DE INVENTARIOS			\$0.00
2.3 DISMINUCIÓN DEL EXCESO DE ESTIMACIONES POR PÉRDIDA O DETERIORO U OBSOLESCENCIA			\$0.00
2.4 DISMINUCIÓN DEL EXCESO DE PROVISIONES			\$0.00
2.5 OTROS INGRESOS Y BENEFICIOS VARIOS			\$0.00
2.6 OTROS INGRESOS CONTABLES NO PRESUPUESTARIOS			\$0.00
<b>3. MENOS INGRESOS PRESUPUESTARIOS NO CONTABLES</b>			<b>\$0.00</b>
3.1 APROVECHAMIENTOS PATRIMONIALES			\$0.00
3.2 INGRESOS DERIVADOS DE FINANCIAMIENTOS			\$0.00
<b>4. TOTAL DE INGRESOS CONTABLES</b>			<b>\$451,055.01</b>

"Bajo protesta de decir verdad declaramos que los Estado Financieros y sus notas, son razonablemente correctos y son responsabilidad del Emisor"

y de los gastos presupuestarios y contables



**MUSEO DEL FERROCARRIL "JESUS GARCIA CORONA"**  
**Conciliación entre los Egresos Presupuestarios y los Gastos Contables**

Usu: floc  
 Rep:

Correspondiente Del 01/ene./2024 al 31/ene./2024

Fecha y 08/feb./2024  
 09:42 a. m.

(Cifras en pesos)

<b>1.-TOTAL DE EGRESOS PRESUPUESTARIOS</b>	<b>\$278,072.65</b>
<b>2. MENOS EGRESOS PRESUPUESTARIOS NO CONTABLES</b>	<b>\$2,900.00</b>
2.1 MATERIAS PRIMAS Y MATERIALES DE PRODUCCIÓN Y COMERCIALIZACIÓN	\$0.00
2.2 MATERIALES Y SUMINISTROS	\$0.00
2.3 MOBILIARIO Y EQUIPO DE ADMINISTRACIÓN	\$0.00
2.4 MOBILIARIO Y EQUIPO EDUCACIONAL Y RECREATIVO	\$0.00
2.5 EQUIPO E INSTRUMENTAL MÉDICO Y DE LABORATORIO	\$0.00
2.6 VEHÍCULOS Y EQUIPO DE TRANSPORTE	\$0.00
2.7 EQUIPO DE DEFENSA Y SEGURIDAD	\$0.00
2.8 MAQUINARIA, OTROS EQUIPOS Y HERRAMIENTAS	\$0.00
2.9 ACTIVOS BIOLÓGICOS	\$0.00
2.10 BIENES INMUEBLES	\$0.00
2.11 ACTIVOS INTANGIBLES	\$2,900.00
2.12 OBRA PÚBLICA EN BIENES DE DOMINIO PÚBLICO	\$0.00
2.13 OBRA PÚBLICA EN BIENES PROPIOS	\$0.00
2.14 ACCIONES Y PARTICIPACIONES DE CAPITAL	\$0.00
2.15 COMPRA DE TÍTULOS Y VALORES	\$0.00
2.16 CONCESIÓN DE PRÉSTAMOS	\$0.00
2.17 INVERSIONES EN FIDEICOMISOS, MANDATOS Y OTROS ANÁLOGOS	\$0.00
2.18 PROVISIONES PARA CONTINGENCIAS Y OTRAS EROGACIONES ESPECIALES	\$0.00
2.19 AMORTIZACIÓN DE LA DEUDA PÚBLICA	\$0.00
2.20 ADEUDOS DE EJERCICIOS FISCALES ANTERIORES (ADEFAS)	\$0.00
2.21 OTROS EGRESOS PRESUPUESTARIOS NO CONTABLES	\$0.00
<b>3. MÁS GASTOS CONTABLES NO PRESUPUESTARIOS</b>	<b>\$0.00</b>
3.1 ESTIMACIONES, DEPRECIACIONES, DETERIOROS, OBSOLESCENCIA Y AMORTIZACIONES	\$0.00
3.2 PROVISIONES	\$0.00
3.3 DISMINUCIÓN DE INVENTARIOS	\$0.00
3.6 OTROS GASTOS	\$0.00
3.7 OTROS GASTOS CONTABLES NO PRESUPUESTARIOS	\$0.00

"Bajo protesta de decir verdad declaramos que los Estado Financieros y sus notas, son razonablemente correctos y son responsabilidad del Emisor"

Página 1



**MUSEO DEL FERROARRIL "JESUS GARCIA CORONA"**  
**Conciliación entre los Egresos Presupuestarios y los Gastos Contables**

Usu: floc  
 Rep:

Correspondiente Del 01/ene./2024 al 31/ene./2024

Fecha y 08/feb./2024  
 09:42 a. m.

(Cifras en pesos)

<b>4. TOTAL DE GASTOS CONTABLES</b>	<b>\$275,172.65</b>
-------------------------------------	---------------------

"Bajo protesta de decir verdad declaramos que los Estado Financieros y sus notas, son razonablemente correctos y son responsabilidad del Emisor"

Página 2





## b) NOTAS DE MEMORIA (CUENTAS DE ORDEN)

### 1 Cuentas de Orden Contable y Presupuestarias

Contables: Los Movimientos que se reflejan son el resultado de la operación diaria.

Bienes Muebles e Inmuebles en Comodato: Manifestando que no tenemos artículos en contrato "comodato" a la fecha de empresas y dependencias gubernamentales del estado de San Luis Potosí.

## c) NOTAS DE GESTION ADMINISTRATIVA

### 2 Panorama Económico y Financiero

Durante el Ejercicio Fiscal 2024 el Gobierno del Estado no cumplió con la entrega del 100% del recurso destinado al gasto operativo de acuerdo al presupuesto de egresos 2024, sin embargo el Museo del Ferrocarril "Jesús García Corona", sigue cumpliendo con sus objetivos constitucionales.

### 3 Autorización e Historia

*En el año 2007 se publica el decreto de creación en el periódico oficial de Gobierno del Estado, con fecha 9 de octubre del 2002 consignó la escritura número quince mil quinientos veintidós del tomo seiscientos ochenta y cinco que contiene el contrato de Donación Gratuita y Condicionada que realizó el organismo público descentralizado del gobierno federal denominado Ferrocarriles Nacionales de México a favor del Gobierno del Estado Libre y Soberano de San Luis Potosí del inmueble conocido como la "LA NUEVA ESTACION", ubicado entre las calles de Av. Veinte de Noviembre, chico Sein y Manuel José Othón, Zona Título Primero Capítulo I. Artículo 1. Secrea el Museo del Ferrocarril "Jesús García Corona", como un Organismo público descentralizado del Poder Ejecutivo del Estado Libre y Soberano de San Luis Potosí, sectorizado a la Secretaría de Cultura, con responsabilidad jurídica y patrimonio propio.*

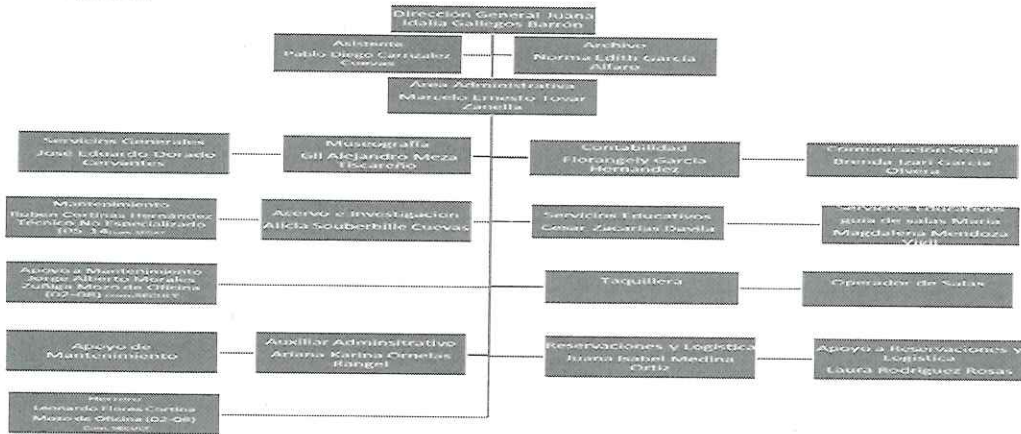
### 4 Organización y Objeto Social

Se informará sobre:

- a) *Objeto Social: Es investigar, rescatar, recuperar, restaurar, conservar, resguardar, custodiar, exhibir, promover y difundir la herencia histórica, cultural, artística y tecnológica generada por Ferrocarrileros Mexicanos en territorio potosino a lo largo de más de cien años*
- b) *Principal Actividad: Difusión de la cultura Ferroviaria*
- c) *Ejercicio fiscal. 2024*
- d) *Régimen jurídico. Título III de la Ley de Impuesto Sobre la Renta de Personas Morales con Fines no Lucrativos*
- e) *Consideraciones fiscales del ente: Las contribuciones que estamos obligados a pagar son ISR RETENCIONES POR SALARIOS, SEGURO SOCIAL, RCV E INFONAVIT, IMPUESTO SOBRE NOMINA Y RETENCIONES DE ISR POR HONORARIOS A SI COMO RETENCIONES DE IVA.*



f) Estructura organica.



g) Fideicomisos, mandatos y análogos de los cuales es fideicomitente o fideicomisario. Manifestando no tener Fideicomisos ni mandatos

5 Bases de Preparación de los Estados Financieros

Se informará sobre:

Los presentes estados financieros se han preparado utilizando reglas y criterios contables gubernamentales autorizados por la secretaria de finanzas, los cuales, en lo general, son coincidentes con las normas de información financiera mexicana, excepto por que dichas reglas y criterios no requieren el conocimiento de los efectos de inflación en la información financiera ni observan lo relativo a la normatividad aplicable a las entidades con propósitos no lucrativos. En lo general, estos criterios y reglas se apartan de los principios de contabilidad Generalmente aceptados en los aspectos básicos siguientes:

El 1 de enero del 2006 entró en vigor el esquema Básico de las Normas de Información Financiera", emitidas por el Consejo Mexicano para la Investigación y Desarrollo de Normas de Información Financiera, A.C.(CINIF) a quien a partir del 1 de junio de 2004, se le confirma la facultad para la emisión de dichas normas, con el inicio de la aplicación de este nuevo esquema, no se modifica la estructura financiera del museo ni sus políticas y criterios de registro contable.

Los Estados Financieros de los que forman parte estas notas han sido formulados sobre la base de valores históricos; es decir, que no se alinean a los lineamientos del Boletín B-10 emitidos por la Comisión de Principios de Contabilidad del Instituto de Contadores Públicos A.C., denominado "Reconocimiento de los Efectos de la inflación en la Información Financiera". En Virtud de lo anterior, las cifras contenidas en dichos estados financieros no son comparables con las de períodos anteriores por estar expresados éstos en pesos de poder adquisitivo diferente. Se ha observado la normatividad emitida por el CONAC y las disposiciones aplicadas



## 6. Políticas de Contabilidad Significativas

Se informará sobre:

No tiene afectación inflacionaria a los Estados Financieros por así disponerlo la reglamentación correspondiente.

## 7. Posición en Moneda Extranjera y Protección por Riesgo Cambiario

Se informará sobre:

El Museo del Ferrocarril "Jesús García Corona", no realiza operaciones de ningún tipo en moneda extranjera.

## 8. Reporte Analítico del Activo

## 9. Fideicomisos, Mandatos y Análogos

Manifestamos no tener Fideicomisos ni mandatos.

## 10. Reporte de la Recaudación

Subsidio Estatal \$388,242.00 Ejercicio 2024 del 01 de enero al 31 de enero 2024

Ingresos Propios \$62,813.01 Ejercicio 2024 del 01 de enero al 31 de enero 2024

## 11. Información sobre la Deuda y el Reporte Analítico de la Deuda

*Las cantidades que tenemos registradas en Reporte Analítico de la Deuda, se integra por pasivos generados por la misma actividad del Museo del Ferrocarril "Jesús García Corona", de tal forma que no es deuda contraída por ningún instrumento Financiero o Gubernamental.*

## 12. Calificaciones otorgadas

*El Museo del Ferrocarril "Jesús García Corona" no está autorizado para contraer Deuda, por este motivo no hemos sido sometidos a calificación crediticia alguna.*

## 13. Proceso de Mejora:

- Solicitudes presupuestales por partida.
- Autorizaciones presupuestales por partida
- Comprobaciones del gasto
- Ordenes Compra
- Firmas de responsables
- Sellos
- Cotizaciones, etc..

## 14. Información por Segmentos:

### **Grado de avance en el proceso de armonización contable en el centro de estudios:**

Para el registro de las operaciones, se verifica que la información que se genere en el sistema de contabilidad gubernamental tenga las características y el contenido de los principales informes de rendición de cuentas.

A sí mismo, el objetivo, es fortalecer la transparencia y la rendición de cuentas, obteniendo con esto un mayor control y seguridad de la información generada en las actividades propias, para garantizar el proceso de armonización contable.

Se cuenta con el apartado de armonización contable en nuestra página, en el cual se estará subiendo la información de la normatividad emitida por el CONAC





El manual de contabilidad y clasificadores presupuestarios se está trabajando.

#### 15.Eventos Posteriores al Cierre

En el mes de diciembre 2022 se modificó el resultado del ejercicio 2021 por error detectado en el gasto.  
En el mes de Diciembre 2023 se modificó el resultado del ejercicio 2022, registrando cuotas de recuperación por un monto de \$235,655.00, quedando pendiente el depósito.

#### 16.Partes Relacionadas

No existen partes relacionadas que puedan ejercer influencia significativa sobre la toma de decisiones financieras y operativas.

#### 17.Responsabilidad Sobre la Presentación Razonable de la Información Contable

“Bajo protesta de decir verdad declaramos que los Estados Financieros y sus notas, son razonablemente correctos y son responsabilidad del emisor”.

ELABORA

Florangely García Hernández

Autorizo

  
Lic. Juana Idalia Gallegos Barrón  
Directora General

Superviso

  
Lic. Marcelo Ernesto Tovar Zanella  
Director Administrativo