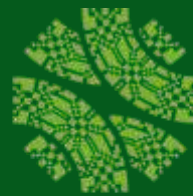


San Luis Potosí

Asegurados del
IMSS en cifras

Junio
2024



POTOSÍ
PARA LOS POTOSINOS

GOBIERNO DEL ESTADO 2021 • 2027

ECONOMÍA

SECRETARÍA DE DESARROLLO
ECONÓMICO



1

Introducción [01]

2

Trabajadores totales asegurados en el IMSS [02]

3

Trabajadores asegurados en el IMSS, según sexo [04]

4

Trabajadores asegurados del IMSS por grupos de edad, según sexo [07]

5

Trabajadores asegurados en el IMSS, según actividad económica [09]

6

Trabajadores asegurados en el IMSS, según región [12]

7

Trabajadores asegurados en el IMSS por Entidad Federativa [15]

8

Trabajadores asegurados en el IMSS en la Industria Manufacturera, por Entidad Federativa [17]

1 Introducción

La información estadística sobre los asegurados en el Instituto Mexicano del Seguro Social (IMSS) constituye un elemento fundamental que refleja el esfuerzo de las políticas públicas de promoción al empleo.

A fin de dar seguimiento a los trabajadores asegurados permanentes y eventuales urbanos y del campo que se registran en el IMSS de San Luis Potosí, se presentan diversos indicadores relacionados en los apartados siguientes: Trabajadores totales asegurados; trabajadores asegurados, según sexo; trabajadores asegurados menores de 15 años y más por grupos de edad, según sexo; trabajadores asegurados, según actividad económica; trabajadores asegurados, según región; trabajadores asegurados por entidad federativa; y trabajadores asegurados en la industria manufacturera por entidad federativa.

La cobertura temporal de los datos estadísticos que se utilizaron para actualizar el presente documento se obtuvieron al final de cada mes del año correspondiente. En este caso, los datos están referidos al mes de Junio de 2024. La fuente de los mismos fue el Instituto Mexicano del Seguro Social.

La Secretaría de Desarrollo Económico espera que esta edición contribuya a satisfacer la demanda de información básica sobre los trabajadores afiliados al IMSS y, de alguna forma, a mostrar la evolución del indicador de empleo en el Estado de San Luis Potosí en sus sectores.

También invita a los usuarios a enviar sus observaciones y sugerencias tendientes a enriquecer la publicación, a fin de mejorarla y satisfacer sus necesidades de información.



2

Trabajadores totales asegurados en el IMSS



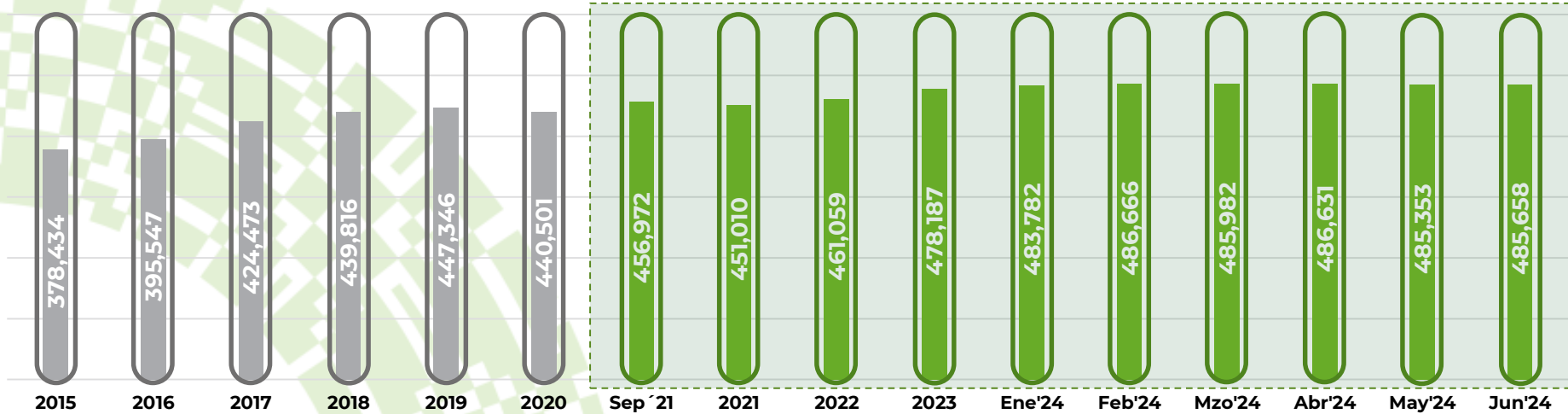
Cuadro No.1 San Luis Potosí Trabajadores asegurados en el IMSS, 2015-2024 ^{1/} (Personas)

Asegurados	2015	2016	2017	2018	2019	2020	Sep'21	2021	2022	2023	Ene'24	Feb'24	Mzo'24	Abr'24	May'24	Jun'24
Total	378,434	395,547	424,473	439,816	447,346	440,501	456,972	451,010	461,059	478,187	483,782	486,666	485,982	486,631	485,353	485,658

^{1/} Incluye a los trabajadores permanentes y eventuales urbanos, así como a los eventuales del campo.

Fuente: **Instituto Mexicano del Seguro Social**. Consulta dinámica de información. <http://www.imss.gob.mx/conoce-al-imss/cubos>, Julio de 2024.

Gráfico No.1 San Luis Potosí Evolución de los trabajadores asegurados en el IMSS, 2015-2024 ^{1/} (Personas)



^{1/} Incluye a los trabajadores permanentes y eventuales urbanos, así como a los eventuales del campo.

Fuente: **Instituto Mexicano del Seguro Social**. Consulta dinámica de información. <http://www.imss.gob.mx/conoce-al-imss/cubos>, Julio de 2024.



3

Trabajadores asegurados en el IMSS, según sexo



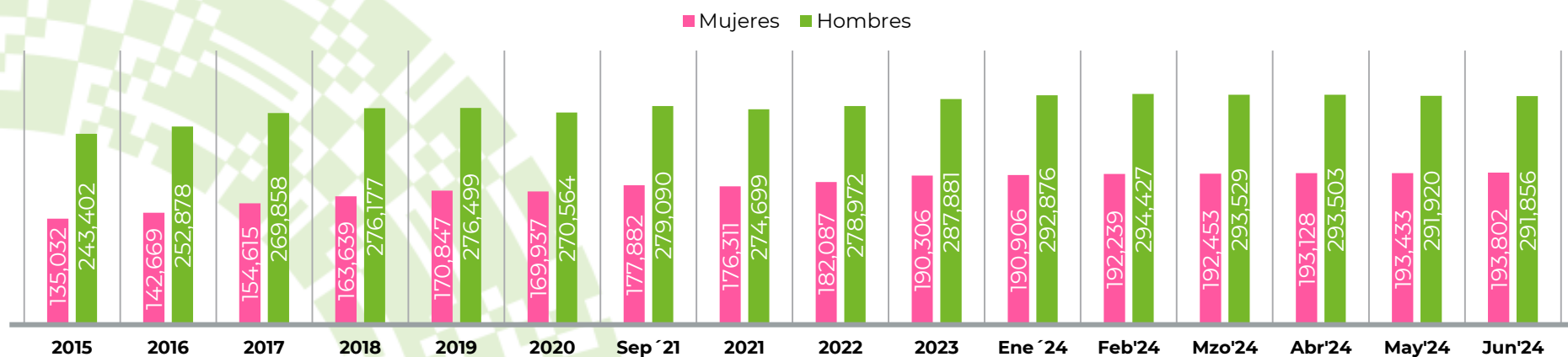
Cuadro No.2 San Luis Potosí Trabajadores asegurados en el IMSS según sexo, 2015-2024 ^{1/} (Personas)

Asegurados	2015	2016	2017	2018	2019	2020	Sep'21	2021	2022	Nov'23	Dic'23	Ene'24	Feb'24	Mzo'24	Abr'24	May'24	Jun'24
Mujeres	135,032	142,669	154,615	163,639	170,847	169,937	177,882	176,311	182,087	190,306	190,906	190,906	192,239	192,453	193,128	193,433	193,802
Hombres	243,402	252,878	269,858	276,177	276,499	270,564	279,090	274,699	278,972	287,881	292,876	292,876	294,427	293,529	293,503	291,920	291,856

^{1/} Incluye a los trabajadores permanentes y eventuales urbanos, así como a los eventuales del campo.

Fuente: **Instituto Mexicano del Seguro Social**. Consulta dinámica de información. <http://www.imss.gob.mx/conoce-al-imss/cubos>, Julio de 2024.

Gráfico No.2 San Luis Potosí Evolución de los trabajadores asegurados en el IMSS según sexo, 2015-2024 ^{1/} (Personas)



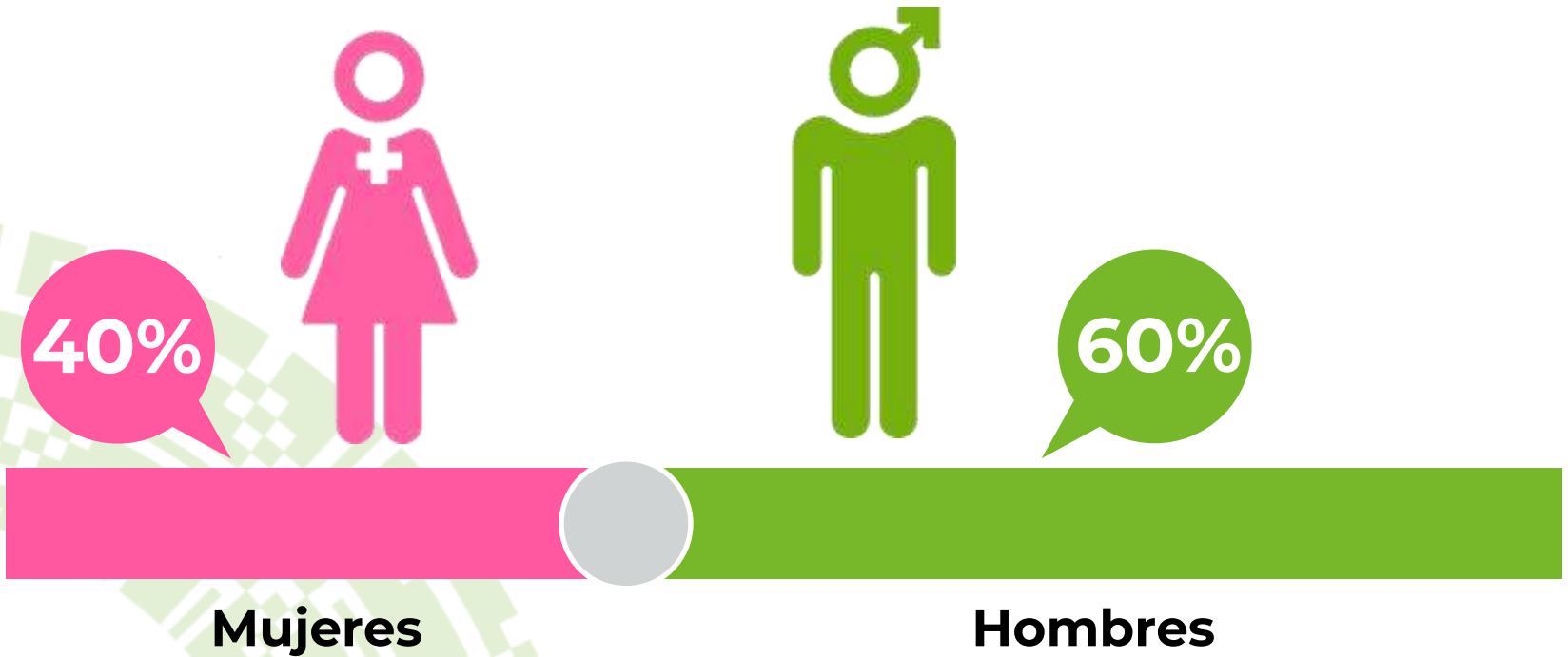
^{1/} Incluye a los trabajadores permanentes y eventuales urbanos, así como a los eventuales del campo.

Fuente: **Instituto Mexicano del Seguro Social**. Consulta dinámica de información. <http://www.imss.gob.mx/conoce-al-imss/cubos>, Julio de 2024.



Gráfico No.3

San Luis Potosí
Trabajadores asegurados en el IMSS, según sexo
Junio 2024
(Participación)



Fuente: Elaboración propia con base en datos del Instituto Mexicano del Seguro Social. Julio de 2024.



4

Trabajadores asegurados del IMSS por grupos de edad, según sexo



Cuadro No.3

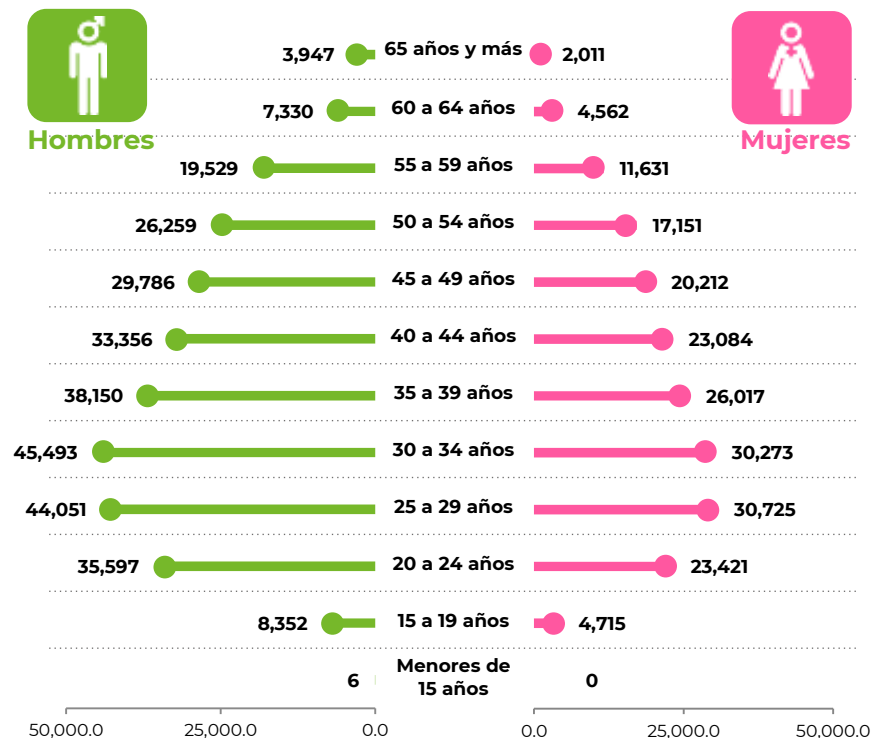
San Luis Potosí
Trabajadores asegurados del IMSS por grupos de edad,
según sexo ^{1/}
Junio 2024 (Personas)

Sexo y grupos de edad	Trabajadores		
	Total	Hombres	Mujeres
• San Luis Potosí	485,658	291,856	193,802
• Menores de 15 años	6	6	0
• 15 a 19 años	13,067	8,352	4,715
• 20 a 24 años	59,018	35,597	23,421
• 25 a 29 años	74,776	44,051	30,725
• 30 a 34 años	75,766	45,493	30,273
• 35 a 39 años	64,167	38,150	26,017
• 40 a 44 años	56,440	33,356	23,084
• 45 a 49 años	49,998	29,786	20,212
• 50 a 54 años	43,410	26,259	17,151
• 55 a 59 años	31,160	19,529	11,631
• 60 a 64 años	11,892	7,330	4,562
• 65 años y más	5,958	3,947	2,011

^{1/} Incluye a los trabajadores permanentes y eventuales urbanos, así como a los eventuales del campo.
Fuente: **Instituto Mexicano del Seguro Social**. Consulta dinámica de información.
<http://www.imss.gob.mx/conoce-al-imss/cubos>, Julio de 2024.

Gráfico No.4

San Luis Potosí
Trabajadores asegurados del IMSS por grupos de edad,
según sexo ^{1/}
Junio 2024 (Personas)



^{1/} Incluye a los trabajadores permanentes y eventuales urbanos, así como a los eventuales del campo.
Fuente: **Instituto Mexicano del Seguro Social**. Consulta dinámica de información.
<http://www.imss.gob.mx/conoce-al-imss/cubos>, Julio de 2024.



5

Trabajadores asegurados en el IMSS, según actividad económica



Cuadro No.4
San Luis Potosí
Trabajadores asegurados en el IMSS, según actividad económica ^{1/}
Septiembre 2021 – Junio 2024
(Personas)

Actividad	Sep'21	Jun'23	May'24	Jun'24	Variación ^{2/}					
					Jun'24/May'24		Jun'24/Jun'23		Jun'24/Sep'21	
					Absoluta	%	Absoluta	%	Absoluta	%
• Total	456,972	472,947	485,353	485,658	305	0.1	12,711	2.7	28,686	6.3
• Transformación	187,661	197,796	202,894	202,451	-443	-0.2	4,655	2.4	14,790	7.9
• Comunicaciones y transportes	22,276	24,518	26,366	26,491	125	0.5	1,973	8.0	4,215	18.9
• Comercio	68,842	72,350	75,215	75,884	669	0.9	3,534	4.9	7,042	10.2
• Servicios sociales y comunales	58,124	53,979	55,731	55,432	-299	-0.5	1,453	2.7	-2,692	-4.6
• Extractiva	4,477	4,803	5,064	5,066	2	0.0	263	5.5	589	13.2
• Electricidad y agua	2,351	2,454	2,469	2,487	18	0.7	33	1.3	136	5.8
• Servicios para empresas	55,684	58,651	59,455	59,226	-229	-0.4	575	1.0	3,542	6.4
• Construcción	35,519	35,533	37,132	37,345	213	0.6	1,812	5.1	1,826	5.1
• Agropecuario	22,038	22,863	21,027	21,276	249	1.2	-1,587	-6.9	-762	-3.5

^{1/} Incluye a los trabajadores permanentes y eventuales urbanos, así como a los eventuales del campo.

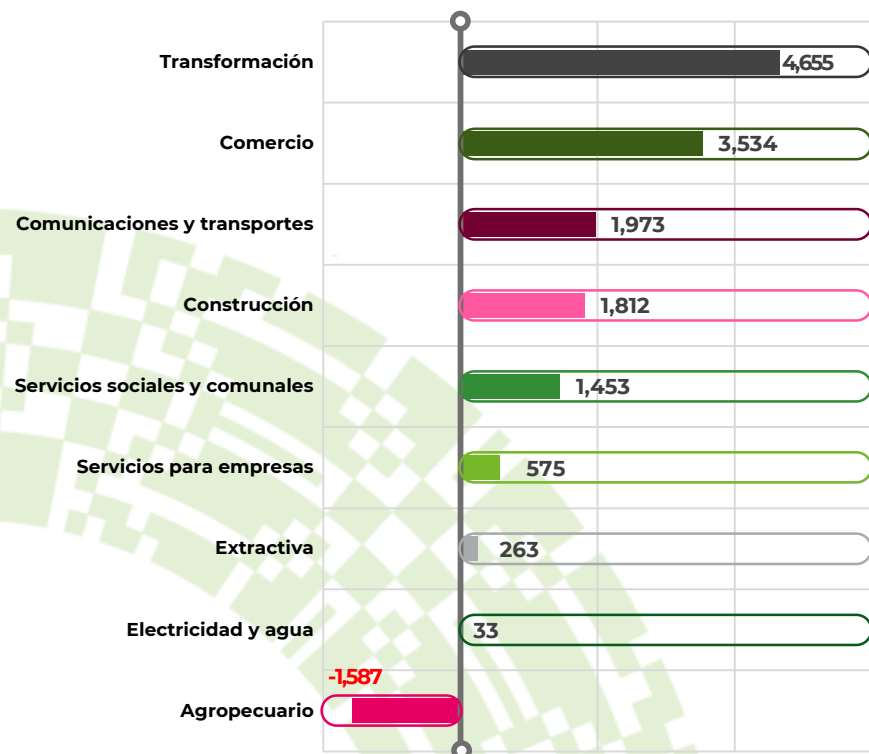
^{2/} Cálculos elaborados por la Dirección de Área de Planeación Económica y Competitividad, SEDECO. Julio de 2024.

Fuente: **Instituto Mexicano del Seguro Social**. Consulta dinámica de información. <http://www.imss.gob.mx/conoce-al-imss/cubos>, Julio de 2024.



Gráfico No.5

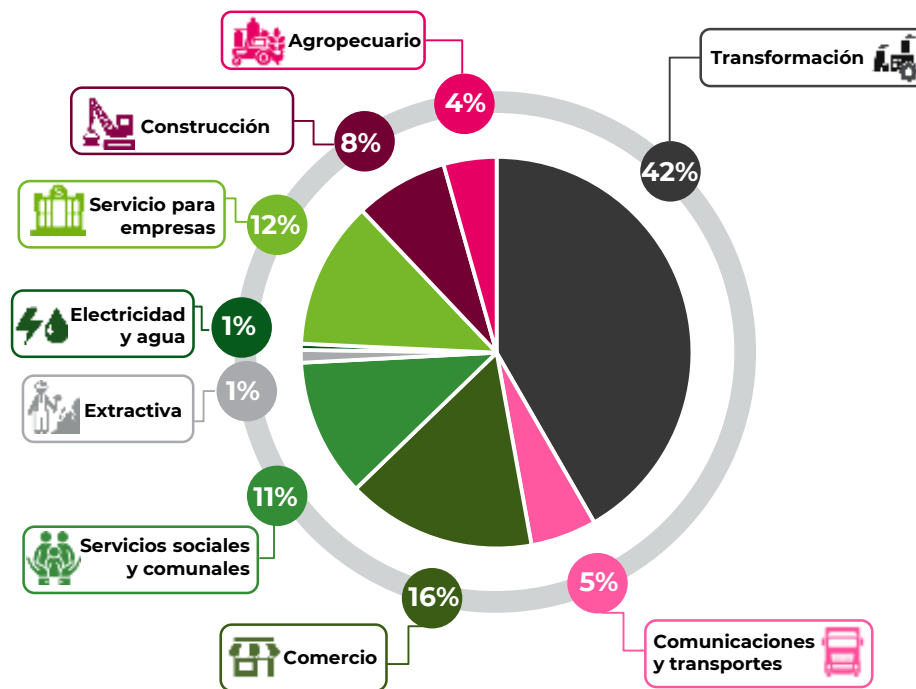
San Luis Potosí
Trabajadores asegurados del IMSS, según actividad económica
Junio 2023 – Junio 2024
(Variación absoluta)



Fuente: Elaboración propia con base en datos del Instituto Mexicano del Seguro Social. Julio de 2024.

Gráfico No.6

San Luis Potosí
Trabajadores asegurados del IMSS, según actividad económica
Junio 2024
(Participación)



Fuente: Elaboración propia con base en datos del Instituto Mexicano del Seguro Social. Julio de 2024.



6

Trabajadores asegurados en el IMSS, según región



Cuadro No.5
San Luis Potosí
Trabajadores asegurados en el IMSS, según región 1/
Septiembre 2021 – Junio 2024
(Personas)

Actividad	Sep'21	Jun'23	May'24	Jun'24	Variación 2/					
					Jun'24/May'24		Jun'24/Jun'23		Jun'24/Sep'21	
					Absoluta	%	Absoluta	%	Absoluta	%
• Total	456,972	472,947	485,353	485,658	305	0.1	12,711	2.7	28,686	6.3
• Centro	364,901	381,632	395,725	396,000	275	0.1	14,368	3.8	31,099	8.5
• Huasteca	48,582	47,410	47,854	47,564	-290	-0.6	154	0.3	-1,018	-2.1
• Altiplano	29,185	29,341	27,804	28,005	201	0.7	-1,336	-4.6	-1,180	-4.0
• Media	14,304	14,564	13,970	14,089	119	0.9	-475	-3.3	-215	-1.5

1/ Incluye a los trabajadores permanentes y eventuales urbanos, así como a los eventuales del campo.

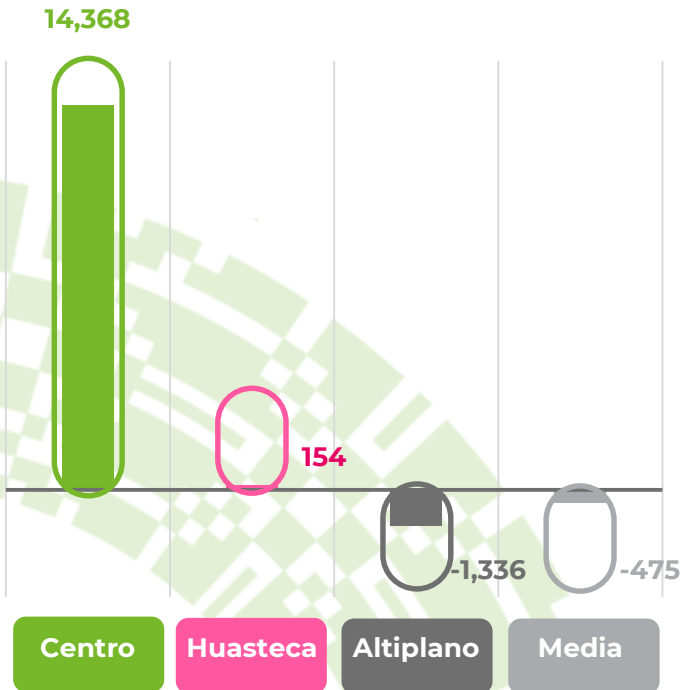
2/ Cálculos elaborados por la Dirección de Área de Planeación Económica y Competitividad, SEDECO. Julio de 2024.

Fuente: **Instituto Mexicano del Seguro Social**. Consulta dinámica de información. <http://www.imss.gob.mx/conoce-al-imss/cubos>, Julio de 2024.



Gráfico No.7

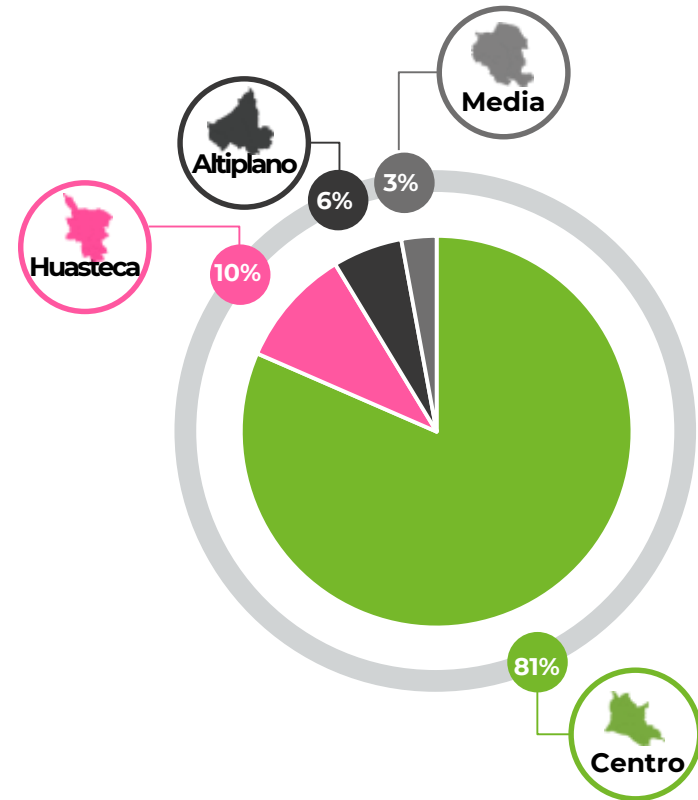
San Luis Potosí
Trabajadores asegurados del IMSS, según región
Junio 2023 – Junio 2024
(Variación absoluta)



Fuente: **Elaboración propia con base en datos del Instituto Mexicano del Seguro Social.** Julio de 2024.

Gráfico No.8

San Luis Potosí
Trabajadores asegurados del IMSS, según región
Junio 2024
(Participación)



Fuente: **Elaboración propia con base en datos del Instituto Mexicano del Seguro Social.** Julio de 2024.



7

Trabajadores asegurados en el IMSS por Entidad Federativa



Entidad Federativa	Periodo		Variación Sep'21/Jun'24 ^{2/}			
	Sep'21	Jun'24	Absoluta	Lugar Nacional	Relativa (%)	Lugar Nacional
Nacional	20,594,919	22,319,444	1,724,525		8.4	
Ciudad de México	3,285,182	3,508,935	223,753	1	6.8	19
México	1,644,896	1,851,501	206,605	2	12.6	7
Nuevo León	1,705,536	1,901,050	195,514	3	11.5	10
Jalisco	1,847,731	2,023,308	175,577	4	9.5	15
Quintana Roo	421,962	522,308	100,346	5	23.8	1
Guanajuato	1,015,502	1,113,089	97,587	6	9.6	14
Coahuila	798,128	877,773	79,645	7	10.0	12
Querétaro	629,751	709,147	79,396	8	12.6	6
Puebla	605,406	657,187	51,781	9	8.6	16
Yucatán	388,454	438,451	49,997	10	12.9	5
Baja California	1,026,466	1,070,572	44,106	11	4.3	25
Veracruz	719,657	763,364	43,707	12	6.1	22
Hidalgo	238,463	279,019	40,556	13	17.0	3
Chihuahua	939,840	978,933	39,093	14	4.2	26
Baja California Sur	191,774	225,685	33,911	15	17.7	2
San Luis Potosí	456,972	485,658	28,686	16	6.3	21
Chiapas	231,748	259,336	27,588	17	11.9	9
Nayarit	160,256	186,330	26,074	18	16.3	4
Sonora	607,439	629,835	22,396	19	3.7	27
Oaxaca	209,202	230,042	20,840	20	10.0	13
Aguascalientes	338,890	358,213	19,323	21	5.7	23
Michoacán	464,742	481,459	16,717	22	3.6	28
Guerrero	146,786	162,454	15,668	23	10.7	11
Tabasco	205,088	218,329	13,241	24	6.5	20
Tlaxcala	104,775	117,876	13,101	25	12.5	8
Colima	142,090	153,326	11,236	26	7.9	17
Morelos	210,063	220,345	10,282	27	4.9	24
Campeche	131,815	141,368	9,553	28	7.2	18
Sinaloa	575,501	584,851	9,350	29	1.6	30
Durango	253,375	261,652	8,277	30	3.3	29
Tamaulipas	703,988	712,010	8,022	31	1.1	32
Zacatecas	193,441	196,038	2,597	32	1.3	31

1/ Incluye a los trabajadores permanentes y eventuales urbanos, así como a los eventuales del campo.

2/ Cálculos elaborados por la Dirección de Área de Planeación Económica y Competitividad, SEDECO. Julio de 2024.

Fuente: **Instituto Mexicano del Seguro Social**. Consulta dinámica de información. <http://www.imss.gob.mx/conoce-al-imss/cubos>, Julio de 2024.



8

Trabajadores asegurados en el IMSS en la Industria Manufacturera, por Entidad Federativa



Entidad Federativa	Periodo		Variación Sep'21/Jun'24 ^{2/}			
	Sep'21	Jun'24	Absoluta	Lugar Nacional	Relativa (%)	Lugar Nacional
Nacional	5,768,332	6,055,497	287,165		5.0	
Nuevo León	595,392	655,393	60,001	1	10.1	7
Coahuila	382,855	433,497	50,642	2	13.2	5
México	547,373	586,870	39,497	3	7.2	16
Jalisco	480,063	519,476	39,413	4	8.2	12
Guanajuato	431,696	468,963	37,267	5	8.6	8
Querétaro	229,115	247,749	18,634	6	8.1	13
San Luis Potosí	187,661	202,451	14,790	7	7.9	14
Ciudad de México	360,794	373,665	12,871	8	3.6	21
Aguascalientes	125,026	133,782	8,756	9	7.0	17
Hidalgo	77,791	84,432	6,641	10	8.5	10
Yucatán	81,609	87,953	6,344	11	7.8	15
Tlaxcala	54,490	60,237	5,747	12	10.5	6
Sinaloa	83,200	88,825	5,625	13	6.8	19
Puebla	190,133	195,250	5,117	14	2.7	24
Michoacán	73,411	78,392	4,981	15	6.8	18
Nayarit	15,685	19,515	3,830	16	24.4	3
Quintana Roo	11,109	13,876	2,767	17	24.9	2
Chihuahua	491,819	494,455	2,636	18	0.5	27
Tabasco	14,409	16,504	2,095	19	14.5	4
Baja California Sur	7,833	9,801	1,968	20	25.1	1
Veracruz	91,779	93,654	1,875	21	2.0	25
Chiapas	25,011	26,397	1,386	22	5.5	20
Oaxaca	14,943	16,221	1,278	23	8.6	9
Morelos	43,116	44,393	1,277	24	3.0	23
Durango	89,465	90,379	914	25	1.0	26
Guerrero	7,823	8,488	665	26	8.5	11
Colima	13,801	14,268	467	27	3.4	22
Sonora	184,183	184,473	290	28	0.2	28
Campeche	13,215	12,082	-1,133	29	-8.6	32
Zacatecas	43,330	39,801	-3,529	30	-8.1	31
Tamaulipas	315,970	295,101	-20,869	31	-6.6	30
Baja California	484,232	459,154	-25,078	32	-5.2	29

1/ Incluye a los trabajadores permanentes y eventuales urbanos, así como a los eventuales del campo.

2/ Cálculos elaborados por la Dirección de Área de Planeación Económica y Competitividad, SEDECO, Julio de 2024.

Fuente: **Instituto Mexicano del Seguro Social**. Consulta dinámica de información. <http://www.imss.gob.mx/conoce-al-imss/cubos>, Julio de 2024.