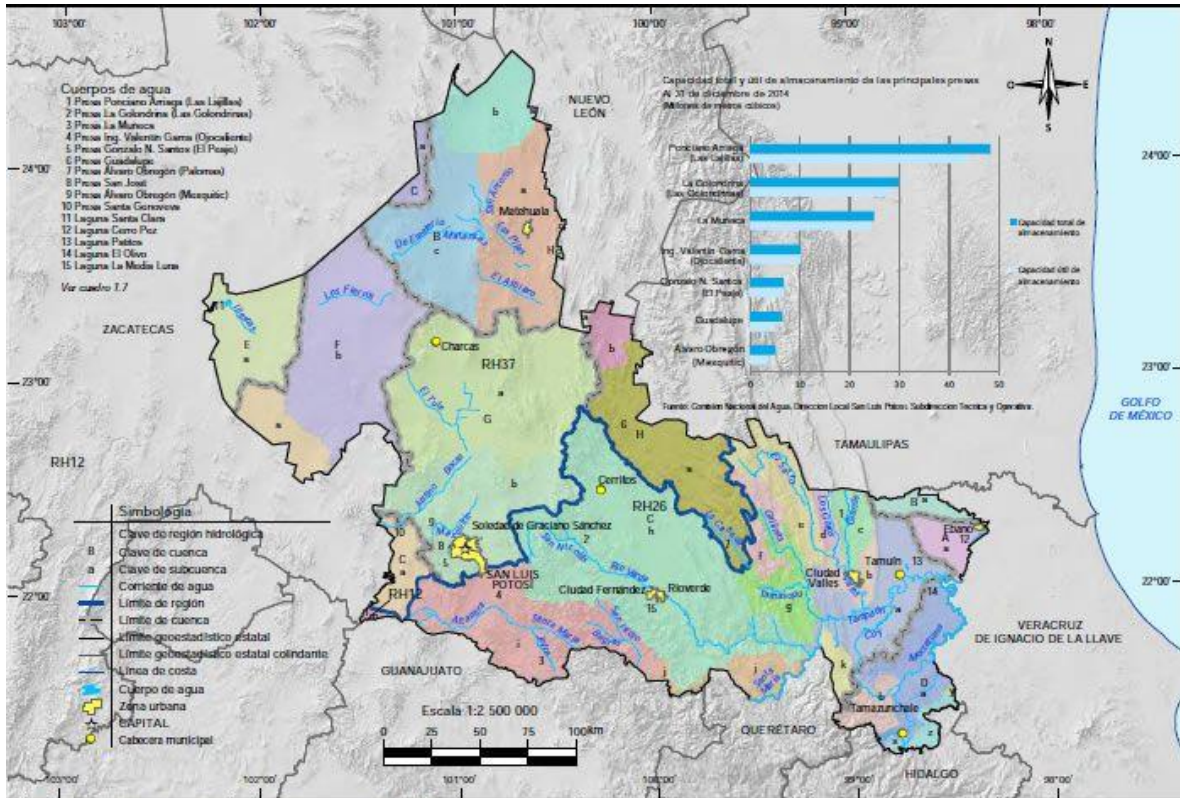


MAPA HIDROLÓGICO DEL ESTADO DE SAN LUIS POTOSÍ



Fuente: INEGI Información Topográfica Digital Escala 1:250 000, serie III.
INEGI-CONAGUA, 2007. Mapa de la Red Hidrográfica Digital de México Escala 1:250 000.
INEGI Continuo Nacional del Conjunto de Datos Geográficos de la Carta Hidrológica de Aguas Superficiales Escala 1:250 000, serie I.

DISPONIBILIDAD MEDIA ANUAL DE AGUAS SUPERFICIALES POR REGIÓN HIDROLÓGICA.

No genera

DISPONIBILIDAD MEDIA ANUAL DE AGUAS SUBTERRÁNEAS POR REGIÓN HIDROLÓGICA.

Para el cálculo de la disponibilidad de aguas subterráneas, se aplica el procedimiento de la Norma Oficial Mexicana NOM-011-CONAGUA-2015, Conservación del recurso agua-que establece las especificaciones y el método para determinar la disponibilidad media anual de las aguas nacionales; en su

www.tamazunchale.gob.mx

Palacio Municipal S/N, Tamazunchale, S.L.P. Zona Centro, C.P. 79960

fracción relativa a las aguas subterráneas, menciona que la disponibilidad se determina por medio de la expresión siguiente: Actualización de la Disponibilidad de Agua en el Acuífero Huasteca Potosina, estado de San Luis Potosí

La extracción de aguas subterráneas se determina sumando los volúmenes anuales de agua asignados o concesionados por la Comisión mediante títulos inscritos en el Registro Público de Derechos de Agua (REPDA), los volúmenes de agua que se encuentren en proceso de registro y titulación y, en su caso, los volúmenes de agua correspondientes a reservas, reglamentos y programación hídrica, todos ellos referidos a una fecha de corte específica. En el caso de los acuíferos en zonas de libre alumbramiento, la extracción de aguas subterráneas será equivalente a la suma de los Actualización de la Disponibilidad de Agua en el Acuífero Huasteca Potosina, estado de San Luis Potosí 23 volúmenes de agua estimados con base en los estudios técnicos, que sean efectivamente extraídos, aunque no hayan sido titulados ni registrados, y en su caso, los volúmenes de agua concesionados de la parte vedada del mismo acuífero. Para este acuífero el volumen de extracción de aguas subterráneas es de 50'082,751 m³ anuales, que reporta el Registro Público de Derechos de Agua (REPDA) de la Subdirección General de Administración del Agua, a la fecha de corte del 30 de diciembre de 2022.