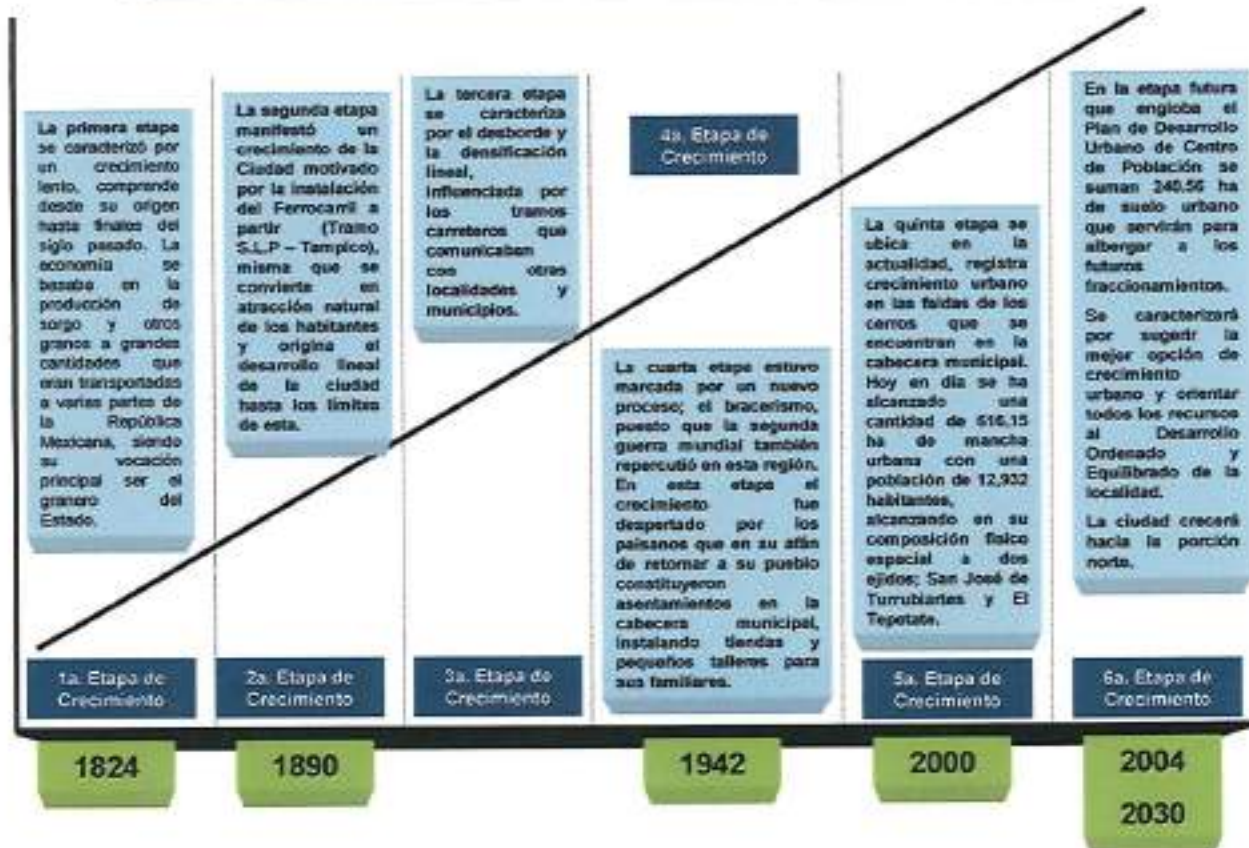


Etapas de Crecimiento Histórico de la Mancha Urbana (Cerritos, S.L.P.)



Fuente: elaborado en "CACOPRO", 2004.

### 2.10.2. Usos actuales del suelo

Si figuradamente la población es materia prima de la ciudad, el suelo es el recurso básico para apoyar su crecimiento. De su disponibilidad y condiciones que presenta dependerán los usos que se den en la ciudad. Un conocimiento preciso de sus características permitirá su ordenamiento, control y racional aprovechamiento.

En este plan, se pudo revisar a detalle cada una de las características actuales del suelo urbano. Se pudo identificar mediante un barrido documental de campo las condiciones en las que se encuentra y así tejer las estrategias para implementar acciones a corto, mediano y largo plazo.



Para lograr un acercamiento detallado, se estudió la mancha urbana actual sectorizándola de acuerdo a la jerarquía ya existente en el Municipio. Se encontró que en el Sector I es dónde se concentra el menor porcentaje de vivienda con un 48.75% del total de usos. Con respecto al mayor número de lotes baldíos, el Sector VI tiene el porcentaje más elevado, con 40.78% del total de usos. El comercio en el Sector I es quién tiene mayor porcentaje a diferencia de los otros cinco Sectores, con 18.0% del total de usos de suelo de su sector.

En cuanto a los destinos del uso de suelo para la educación por sector, es en el Sector IV dónde se observa mayor porcentaje de uso destinado a esta actividad, con el 6.4%. Los espacios destinados para el servicio tienen mayor participación en el Sector I con el 9.0% del total de uso de suelo urbano destinado actualmente. De igual forma, este sector concentra los servicios de salud de la zona urbana con seis puntos porcentuales. Es también quién ofrece los espacios actuales para el trabajo con el 5.0% del suelo urbano actual en su sector y en cuanto al abasto, concentra el 4.0% del suelo urbano en su sector.

Los siguientes cuadros y gráficas muestran la cantidad de espacios existentes en la mancha urbana, estos espacios como se describe líneas arriba, están ocupando un lugar que se presenta en porcentajes para dar un enfoque comparativo por sector.

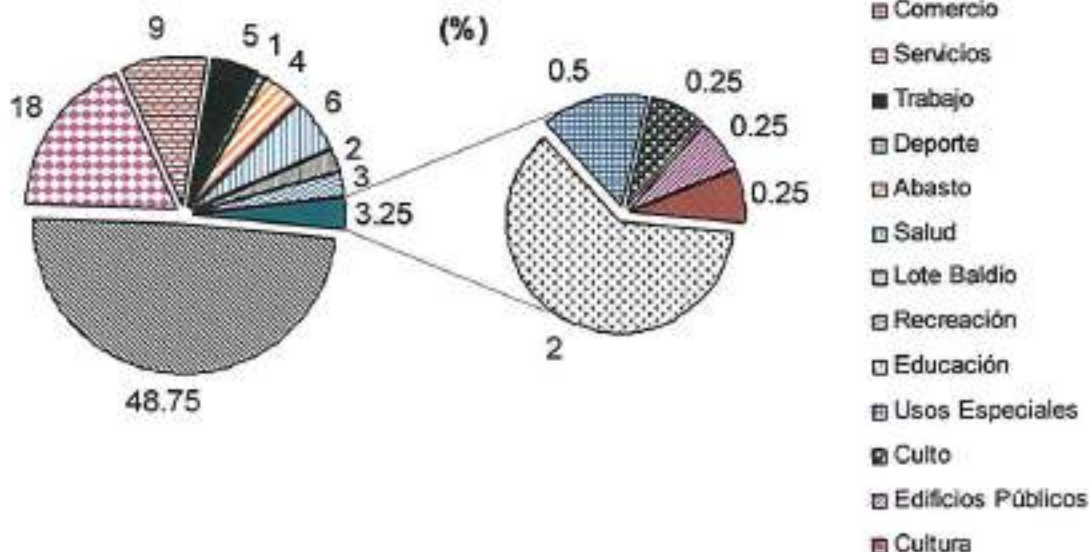
Usos del Suelo Urbano Actual, Julio 2004  
Sector I

Cuadro 2.10.2/A

Usos Actuales del Suelo	%	Total (%)
Vivienda	48.75	100%
Comercio	18	100%
Servicios	9	100%
Trabajo	5	100%
Deporte	1	100%
Abasto	4	100%
Salud	6	100%
Lote Baldío	2	100%
Recreación	3	100%
Educación	2	100%
Usos Especiales	0.5	100%
Culto	0.25	100%
Edificios Públicos	0.25	100%
Cultura	0.25	100%

FUENTE: INVESTIGACIÓN DE CAMPO REALIZADO POR "CACOPRO" JULIO DEL 2004.  
Para este capítulo véase plano de diagnóstico D-19A-D-19F.

Gráfico 2.10.2/A







**Usos del Suelo Urbano Actual, Julio 2004  
Sector II**

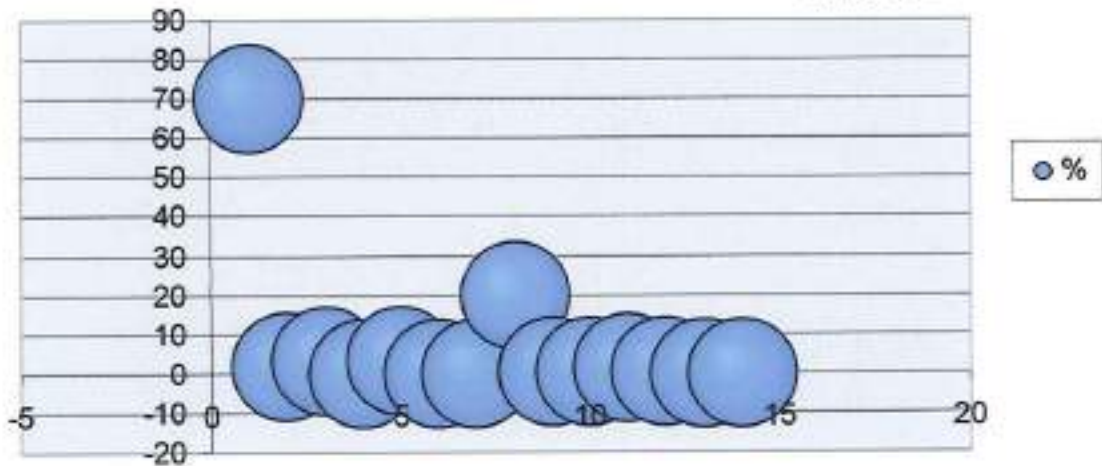
Cuadro 2.10.2/B

Usos Actuales del Suelo	%	Total (%)
Vivienda	70	100%
Comercio	2	100%
Servicios	3	100%
Trabajo	0	100%
Deporte	3	100%
Abasto	0	100%
Salud	0	100%
Lote Baldío	19.75	100%
Recreación	0.25	100%
Educación	0.25	100%
Usos Especiales	1.5	100%
Culto	0.25	100%
Edificios Públicos	0	100%
Cultura	0	100%

FUENTE: INVESTIGACIÓN DE CAMPO REALIZADO POR "CACOPRO" JULIO DEL 2004.

**Usos Actuales del Suelo, 2004**

Gráfico 2.10.2/B



Usos del Suelo Urbano Actual, Julio 2004  
Sector III

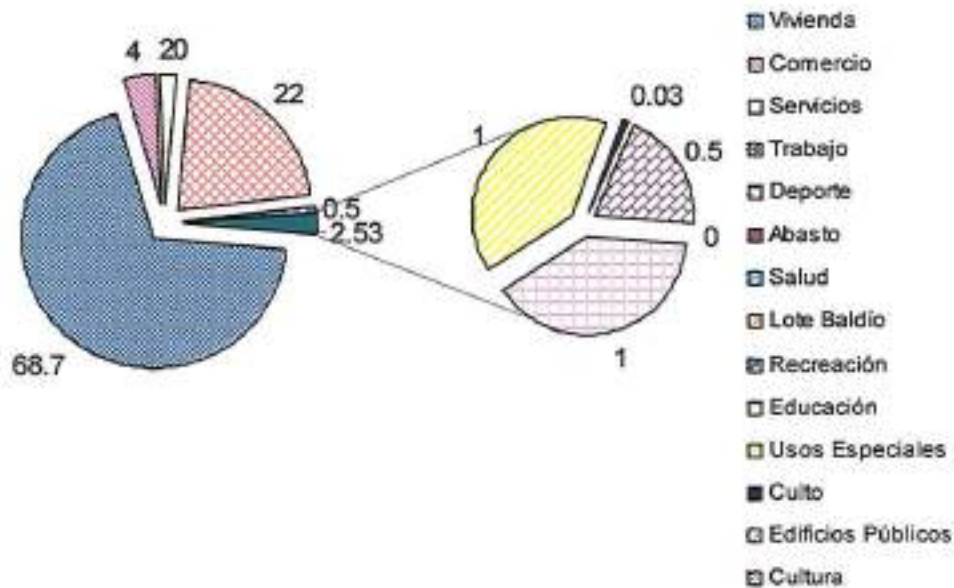
Cuadro 2.10.2/C

Usos Actuales del Suelo	%	Total (%)
Vivienda	68.70	100%
Comercio	4	100%
Servicios	2	100%
Trabajo	0	100%
Deporte	0	100%
Abasto	0	100%
Salud	0	100%
Lote Baldío	22.0	100%
Recreación	0.50	100%
Educación	1	100%
Usos Especiales	1	100%
Culto	.03	100%
Edificios Públicos	0.5	100%
Cultura	0	100%

FUENTE: INVESTIGACIÓN DE CAMPO REALIZADO POR "CACOPRO" JULIO DEL 2004.

(%)

Gráfico 2.10.2/C



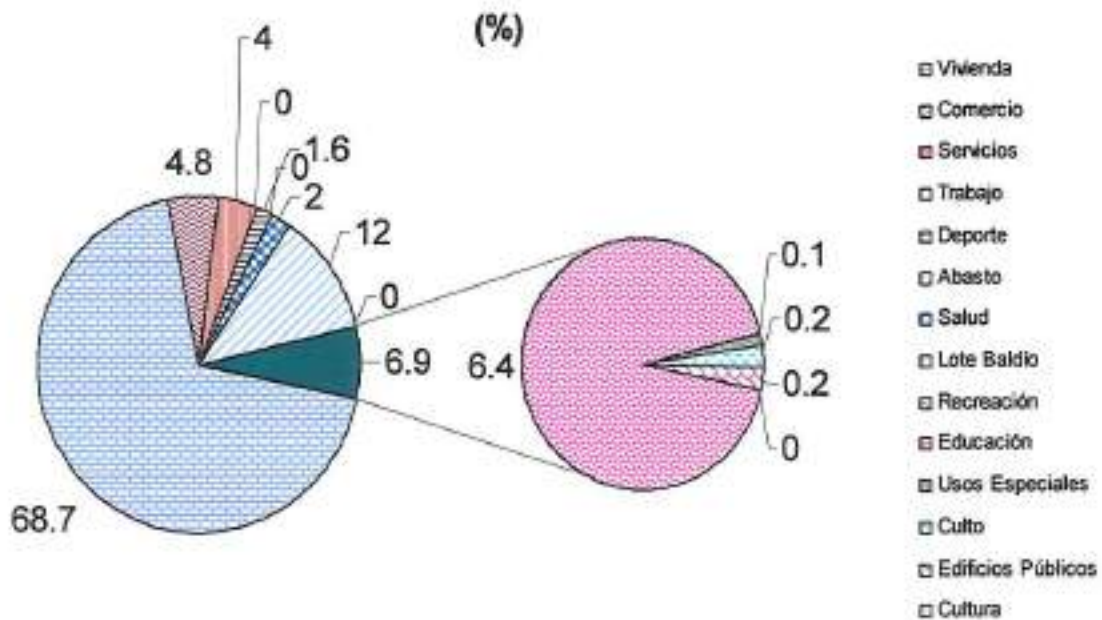
Usos del Suelo Urbano Actual, Julio 2004  
Sector IV

Cuadro 2.10.2/D

Usos Actuales del Suelo	%	Total (%)
Vivienda	68.70	100%
Comercio	4.8	100%
Servicios	4	100%
Trabajo	0	100%
Deporte	1.6	100%
Abasto	0	100%
Salud	2	100%
Lote Baldío	12	100%
Recreación	0	100%
Educación	6.4	100%
Usos Especiales	0.10	100%
Culto	0.2	100%
Edificios Públicos	0.2	100%
Cultura	0	100%

FUENTE: INVESTIGACIÓN DE CAMPO REALIZADO POR "CACOPRO" JULIO DEL 2004.

Gráfico 2.10.2/D





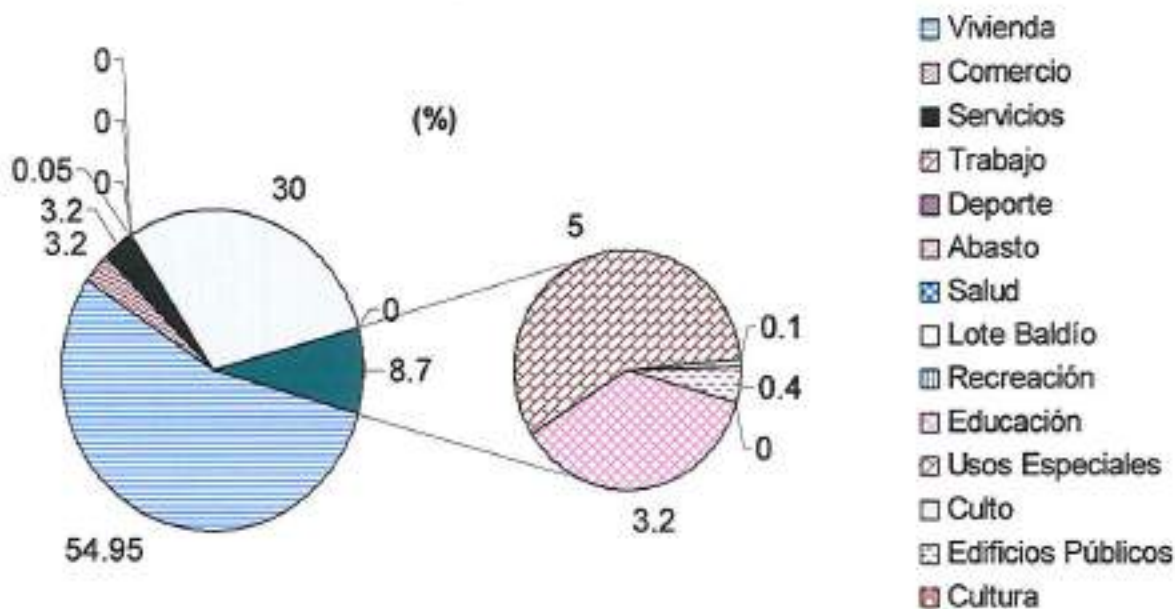
Usos del Suelo Urbano Actual, Julio 2004  
Sector V

Cuadro 2.10.2/D

Usos Actuales del Suelo	%	Total (%)
Vivienda	54.95	100%
Comercio	3.2	100%
Servicios	3.2	100%
Trabajo	0	100%
Deporte	0	100%
Abasto	0	100%
Salud	0.05	100%
Lote Baldío	30.0	100%
Recreación	0	100%
Educación	3.2	100%
Usos Especiales	5.0	100%
Culto	0.1	100%
Edificios Públicos	0.4	100%
Cultura	0	100%

FUENTE: INVESTIGACIÓN DE CAMPO REALIZADO POR "CACOPRO" JULIO DEL 2004.

Gráfico 2.10.2/D







Usos del Suelo Urbano Actual, Julio 2004  
Sector VI

Cuadro 2.10.2/D

Usos Actuales del Suelo	%	Total (%)
Vivienda	50	100%
Comercio	0.70	100%
Servicios	1.4	100%
Trabajo	0	100%
Deporte	1.4	100%
Abasto	0	100%
Salud	0.04	100%
Lote Baldío	40.78	100%
Recreación	3	100%
Educación	1.4	100%
Usos Especiales	0.7	100%
Culto	0.35	100%
Edificios Públicos	0.23	100%
Cultura	0	100%

FUENTE: INVESTIGACIÓN DE CAMPO REALIZADO POR "CACOPRO" JULIO DEL 2004.

Gráfico 2.10.2/D

