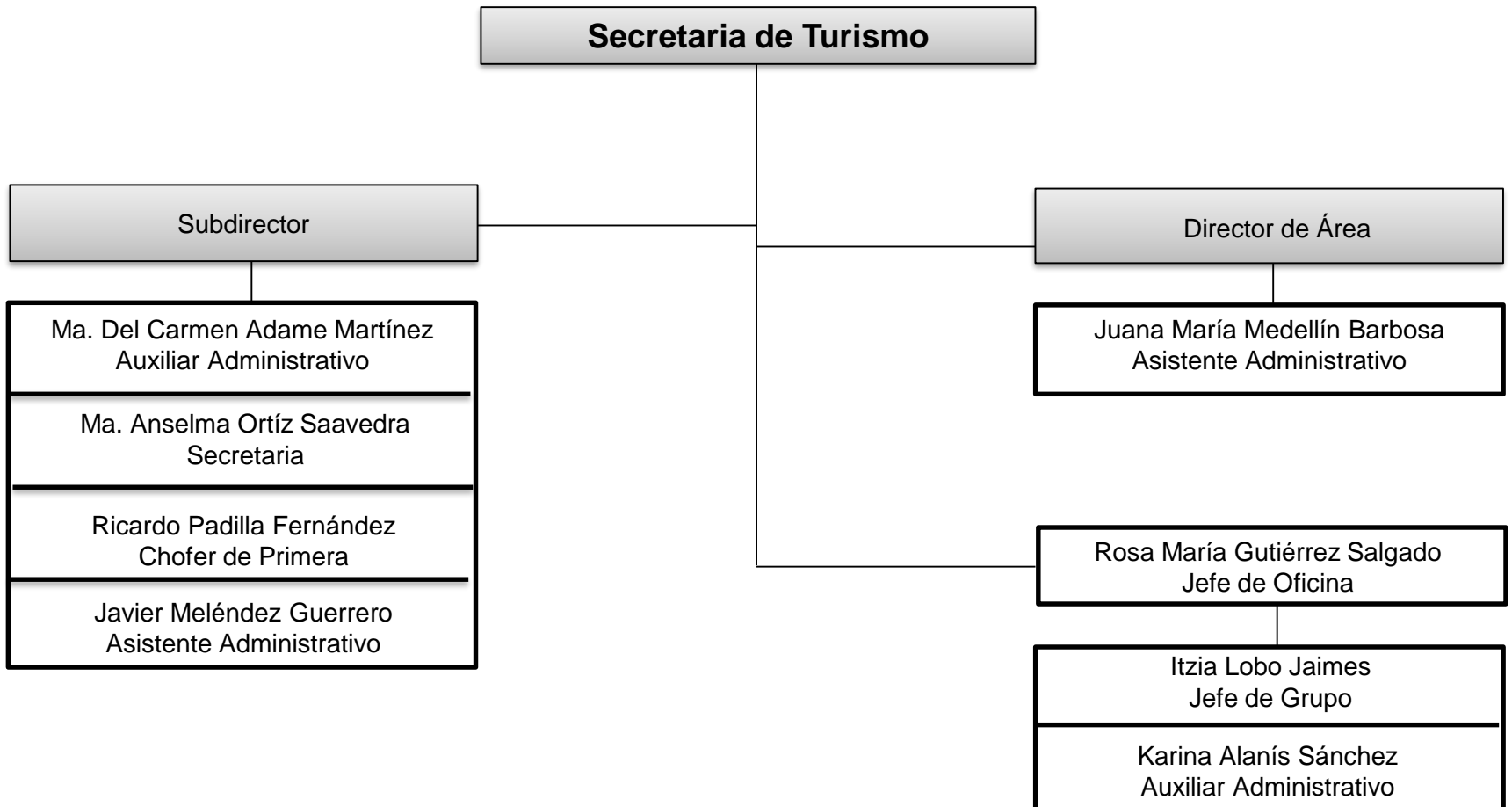




TURISMO

SECRETARÍA DE TURISMO

Despacho de la Secretaria

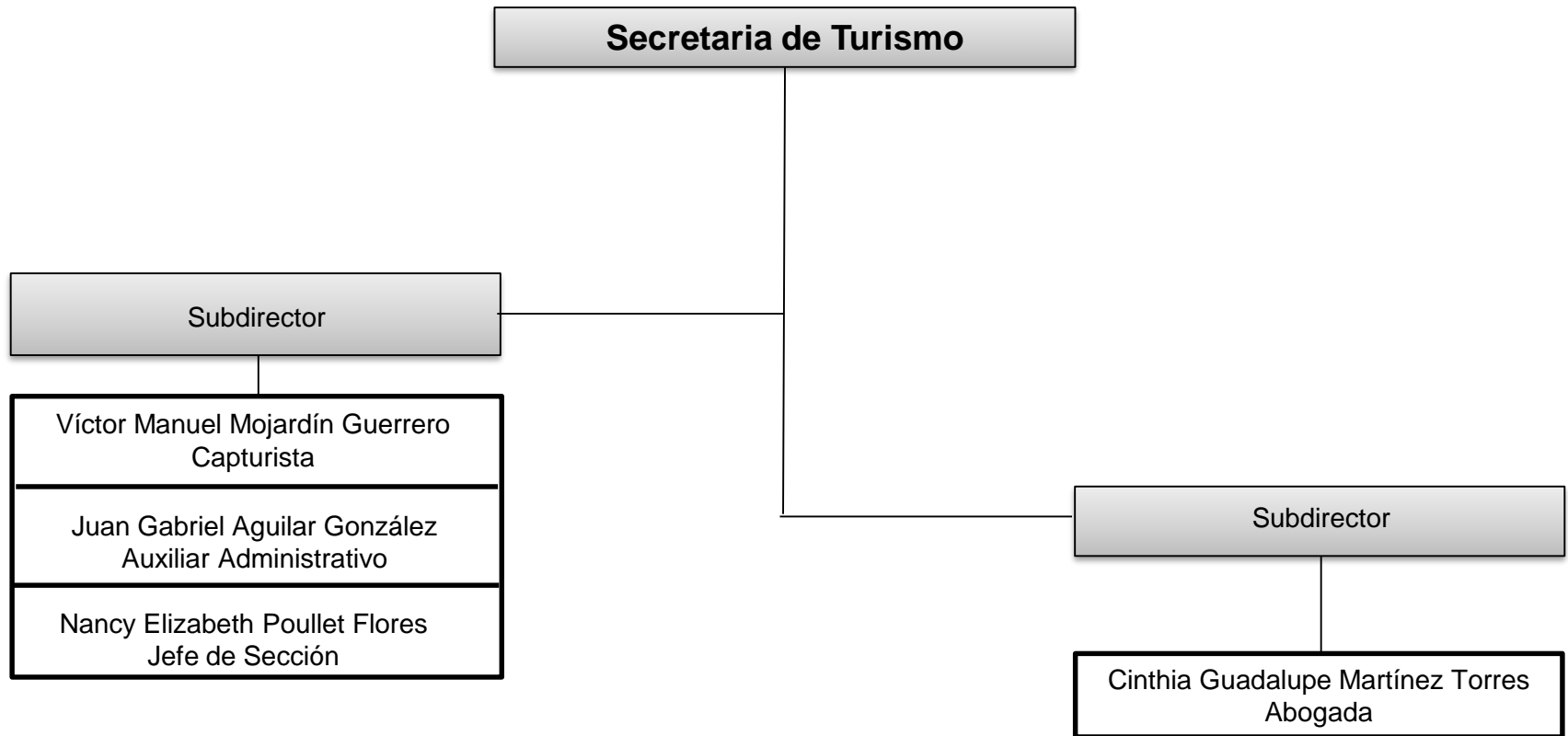




TURISMO

SECRETARÍA DE TURISMO

Despacho de la Secretaria





TURISMO

SECRETARÍA DE TURISMO

Dirección Administrativa

Dirección Administrativa

Aurelio López Flores
Mozo de Oficina

Ma. Cristina Rosas Rangel
Mozo de Oficina

Jesús Eduardo de la Fuente Pérez
Mozo de Oficina

José Miguel Sánchez Hernández
Mozo de Oficina

Adrián Arroyo Muñoz
Chofer de Primera

Francisco Javier Esquivel
Rodríguez
Técnico Especializado

María Guadalupe Vázquez Flores
Jefe de Grupo

María de los Ángeles Ferrer
Camacho
Mozo de Oficina

Hilario Martínez
Auxiliar Administrativo

Santiago Rodríguez González
Jefatura de Sección
(COMISIONADO)

María Gabriela Juárez Romero
Auxiliar Administrativo

Francisco Javier De Ávila Gómez
Técnico Especializado

Margarita Rodríguez Flores
Técnico no Especializado

Tania Alejandra García
Sánchez
Técnico no Especializado

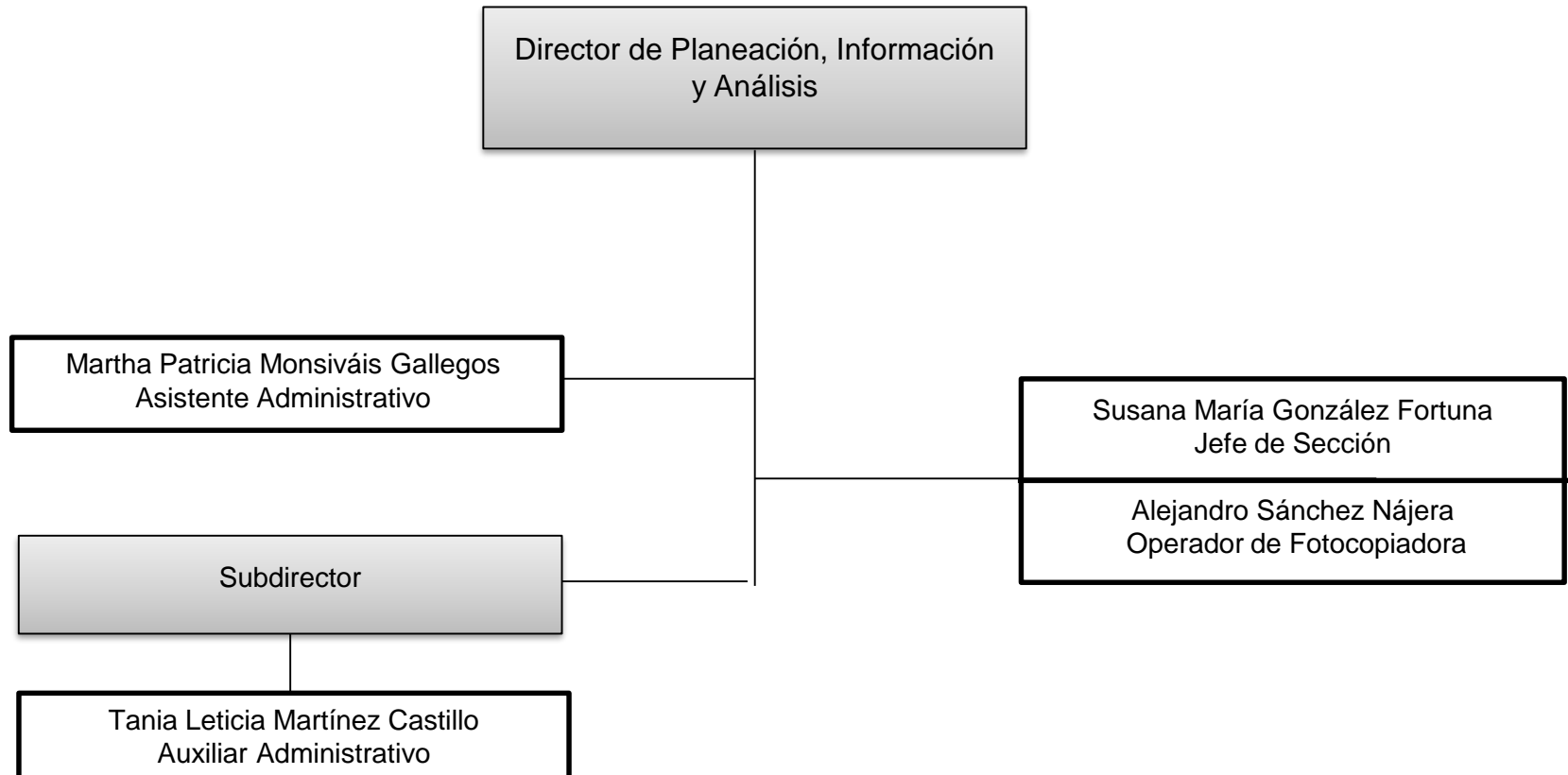
Alan Antonio Turrubiarres
Alvarado
Técnico no Especializado



TURISMO

SECRETARÍA DE TURISMO

Dirección de Planeación, Información y Análisis

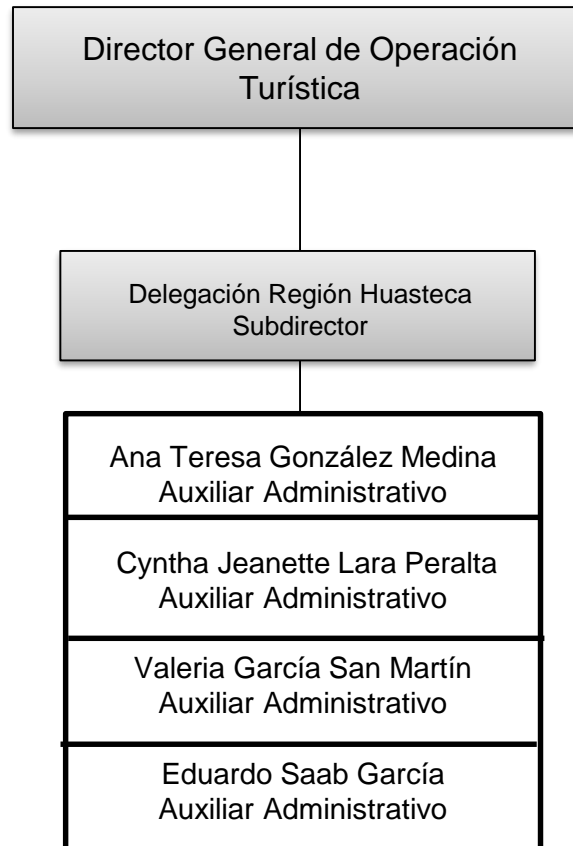




TURISMO

SECRETARÍA DE TURISMO

Dirección General de Operación Turística

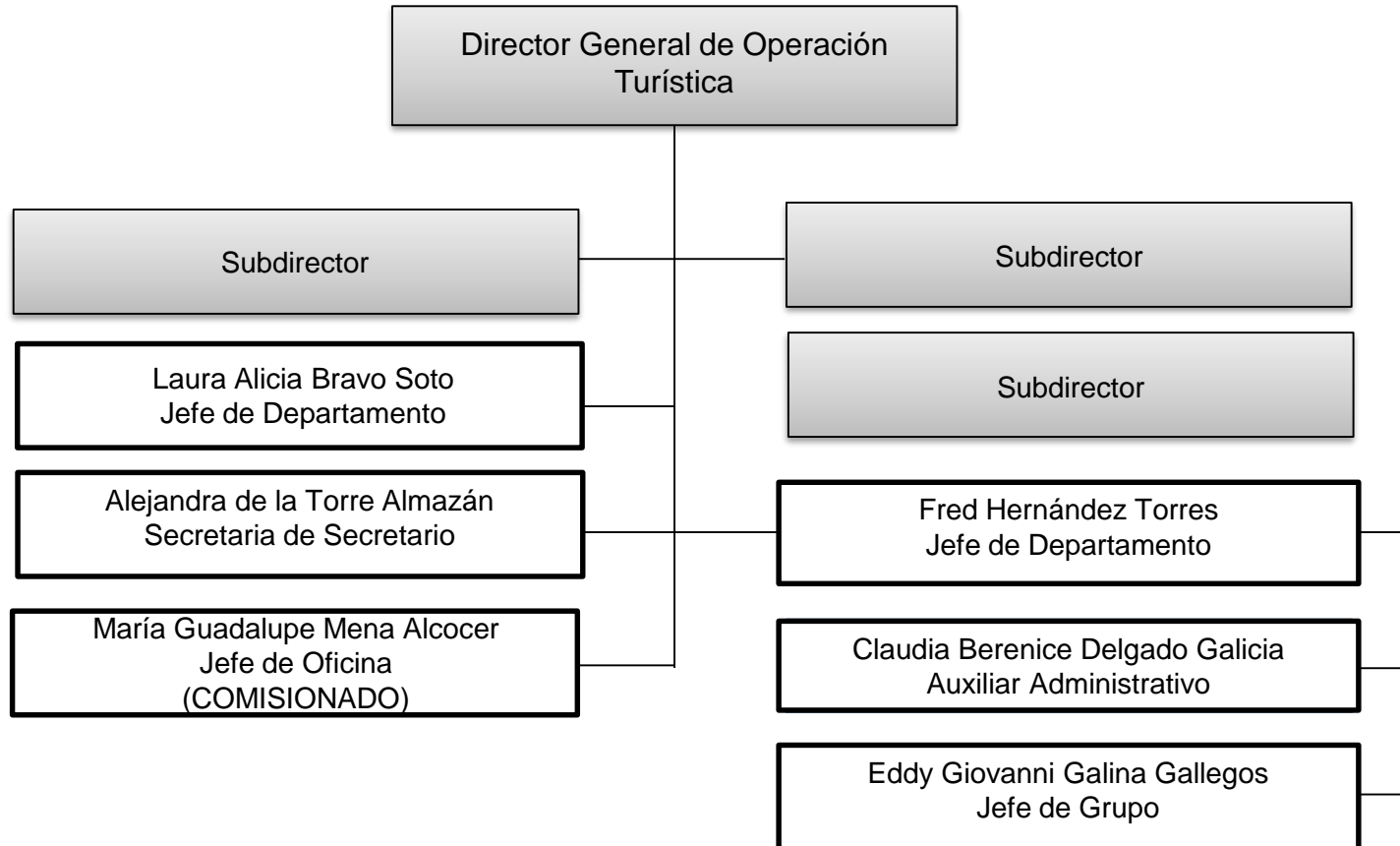




TURISMO

SECRETARÍA DE TURISMO

Dirección General de Operación Turística





TURISMO

SECRETARÍA DE TURISMO

Dirección General de Operación Turística

