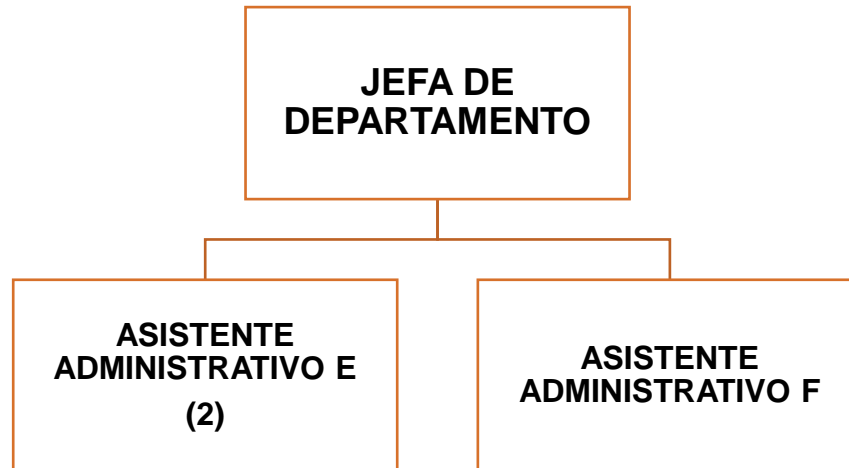


15. Responsabilizarse de la agenda y diario de trabajo de la coordinación.

16. Estas funciones son enunciativas mas no limitativas

## PROGRAMAS SOCIALES

### ESTRUCTURA ORGANICA



### JEFA DEL DEPARTAMENTO DE PROGRAMAS SOCIALES

#### 1.- Objetivo

Conducir, aprobar, gestionar y autorizar las estrategias en las líneas de acción para coordinar una política solidaria y subsidiaria que oriente esfuerzos y recursos, propiciando la corresponsabilidad con la sociedad y la suma de esfuerzos en los tres órdenes de gobierno; así mismo, con las dependencias vinculadas a la política social con el fin de coadyuvar la superación de la pobreza mediante el desarrollo humano integral incluyente para lograr niveles suficientes de bienestar con equidad y una visión compartida con el abatimiento de la pobreza en todas las políticas sociales.

#### 2.- Funciones

1. Corresponde al Departamento de Programas Sociales, el despacho de los siguientes asuntos:
2. Recabar, analizar y generar la información que derive en probables convenios y/o acuerdos entre el Ayuntamiento y las instancias Estatales, y Federales, en materia de desarrollo y bienestar social;
3. Gestionar, coordinar y dar seguimiento a las acciones dirigidas a la atención de las necesidades de la población más desprotegida, a través de la implementación de programas y proyectos Municipales, Estatales, Federales y otros de índole social, que atiendan el rezago social y mejoren el nivel de vida de la población de Tamazunchale;
4. Coadyuvar con las instancias Federales, Estatales y Municipales competentes, en caso de fenómenos naturales que afecten a la población, en la gestión de programas sociales emergentes;
5. Coordinar los diferentes programas sociales Federales, Estatales y Municipales, corroborando el cumplimiento a los lineamientos y especificaciones plasmadas en las distintas reglas de operación de los mismos;
6. Elaborar su Programa Operativo Anual y planear las actividades que se realizarán en cada programa institucional;
7. Coadyuvar con las Unidades Administrativas de la Coordinación de Desarrollo Social, en la generación de indicadores de resultados, impactos, y eficiencia que permitan mostrar los avances de la política social del Gobierno Municipal;