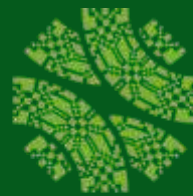


San Luis Potosí

Asegurados del
IMSS en cifras

Octubre
2024



POTOSÍ
PARA LOS POTOSINOS
GOBIERNO DEL ESTADO 2021 • 2027

ECONOMÍA
SECRETARÍA DE DESARROLLO
ECONÓMICO



1

Introducción [01]

2

Trabajadores totales asegurados en el IMSS [02]

3

Trabajadores asegurados en el IMSS, según sexo [04]

4

Trabajadores asegurados del IMSS por grupos de edad, según sexo [07]

5

Trabajadores asegurados en el IMSS, según actividad económica [09]

6

Trabajadores asegurados en el IMSS, según región [12]

7

Trabajadores asegurados en el IMSS por Entidad Federativa [15]

8

Trabajadores asegurados en el IMSS en la Industria Manufacturera, por Entidad Federativa [17]

1 Introducción

La información estadística sobre los asegurados en el Instituto Mexicano del Seguro Social (IMSS) constituye un elemento fundamental que refleja el esfuerzo de las políticas públicas de promoción al empleo.

A fin de dar seguimiento a los trabajadores asegurados permanentes y eventuales urbanos y del campo que se registran en el IMSS de San Luis Potosí, se presentan diversos indicadores relacionados en los apartados siguientes: Trabajadores totales asegurados; trabajadores asegurados, según sexo; trabajadores asegurados menores de 15 años y más por grupos de edad, según sexo; trabajadores asegurados, según actividad económica; trabajadores asegurados, según región; trabajadores asegurados por entidad federativa; y trabajadores asegurados en la industria manufacturera por entidad federativa.

La cobertura temporal de los datos estadísticos que se utilizaron para actualizar el presente documento se obtuvieron al final de cada mes del año correspondiente. En este caso, los datos están referidos al mes de octubre de 2024. La fuente de los mismos fue el Instituto Mexicano del Seguro Social.

La Secretaría de Desarrollo Económico espera que esta edición contribuya a satisfacer la demanda de información básica sobre los trabajadores afiliados al IMSS y, de alguna forma, a mostrar la evolución del indicador de empleo en el Estado de San Luis Potosí en sus sectores.

También invita a los usuarios a enviar sus observaciones y sugerencias tendientes a enriquecer la publicación, a fin de mejorarla y satisfacer sus necesidades de información.



2

Trabajadores totales asegurados en el IMSS



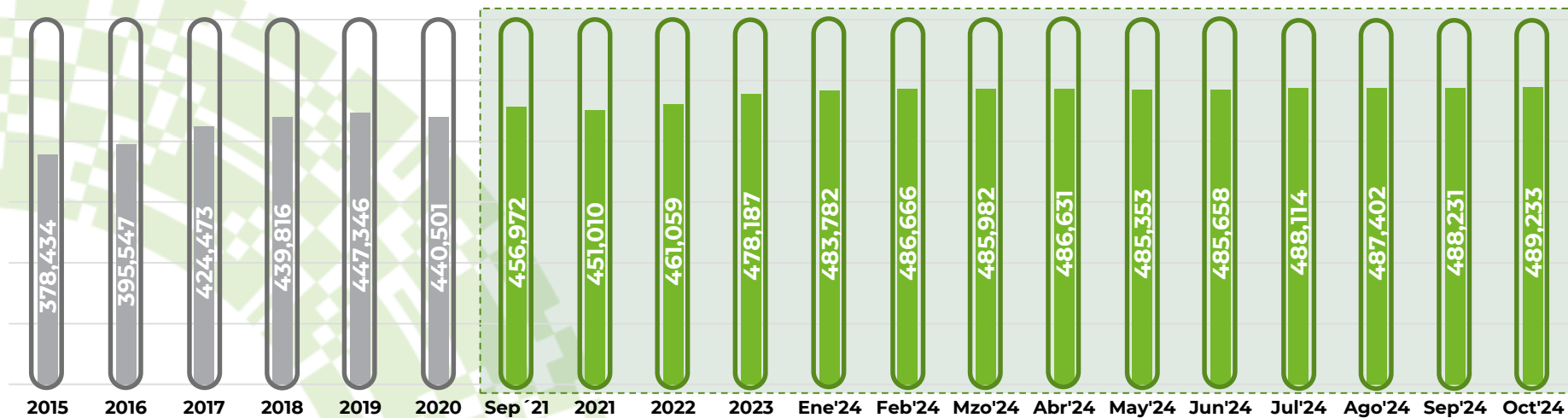
Cuadro No.1 San Luis Potosí Trabajadores asegurados en el IMSS, 2015-2024 ^{1/} (Personas)

Asegurados	2015	2016	2017	2018	2019	2020	Sep'21	2021	2022	2023	Ene'24	Feb'24	Mzo'24	Abr'24	May'24	Jun'24	Jul'24	Ago'24	Sep'24	Oct'24
Total	378,434	395,547	424,473	439,816	447,346	440,501	456,972	451,010	461,059	478,187	483,782	486,666	485,982	486,631	485,353	485,658	488,114	487,402	488,231	489,233

^{1/} Incluye a los trabajadores permanentes y eventuales urbanos, así como a los eventuales del campo.

Fuente: **Instituto Mexicano del Seguro Social**. Consulta dinámica de información. <http://www.imss.gob.mx/conoce-al-imss/cubos>, Noviembre de 2024.

Gráfico No.1 San Luis Potosí Evolución de los trabajadores asegurados en el IMSS, 2015-2024 ^{1/} (Personas)



^{1/} Incluye a los trabajadores permanentes y eventuales urbanos, así como a los eventuales del campo.

Fuente: **Instituto Mexicano del Seguro Social**. Consulta dinámica de información. <http://www.imss.gob.mx/conoce-al-imss/cubos>, Noviembre de 2024.



3

Trabajadores asegurados en el IMSS, según sexo



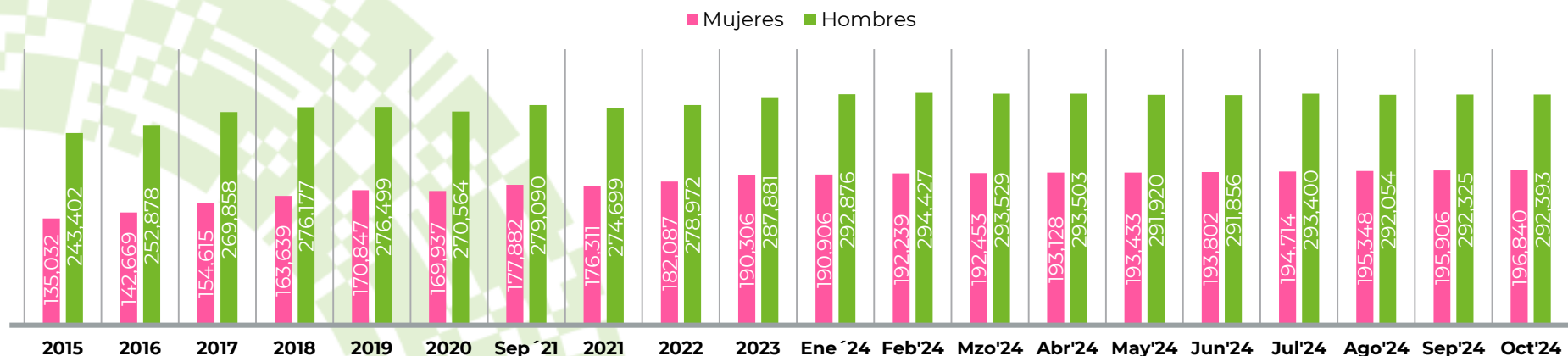
Cuadro No.2 San Luis Potosí Trabajadores asegurados en el IMSS según sexo, 2015-2024 ^{1/} (Personas)

Asegurados	2015	2016	2017	2018	2019	2020	Sep'21	2021	2022	2023	Ene'24	Feb'24	Mzo'24	Abr'24	May'24	Jun'24	Jul'24	Ago'24	Sep'24	Oct'24
Mujeres	135,032	142,669	154,615	163,639	170,847	169,937	177,882	176,311	182,087	190,306	190,906	192,239	192,453	193,128	193,433	193,802	194,714	195,348	195,906	196,840
Hombres	243,402	252,878	269,858	276,177	276,499	270,564	279,090	274,699	278,972	287,881	292,876	294,427	293,529	293,503	291,920	291,856	293,400	292,054	292,325	292,393

^{1/} Incluye a los trabajadores permanentes y eventuales urbanos, así como a los eventuales del campo.

Fuente: **Instituto Mexicano del Seguro Social**. Consulta dinámica de información. <http://www.imss.gob.mx/conoce-al-imss/cubos>, Noviembre de 2024.

Gráfico No.2 San Luis Potosí Evolución de los trabajadores asegurados en el IMSS según sexo, 2015-2024 ^{1/} (Personas)



^{1/} Incluye a los trabajadores permanentes y eventuales urbanos, así como a los eventuales del campo.

Fuente: **Instituto Mexicano del Seguro Social**. Consulta dinámica de información. <http://www.imss.gob.mx/conoce-al-imss/cubos>, Noviembre de 2024.



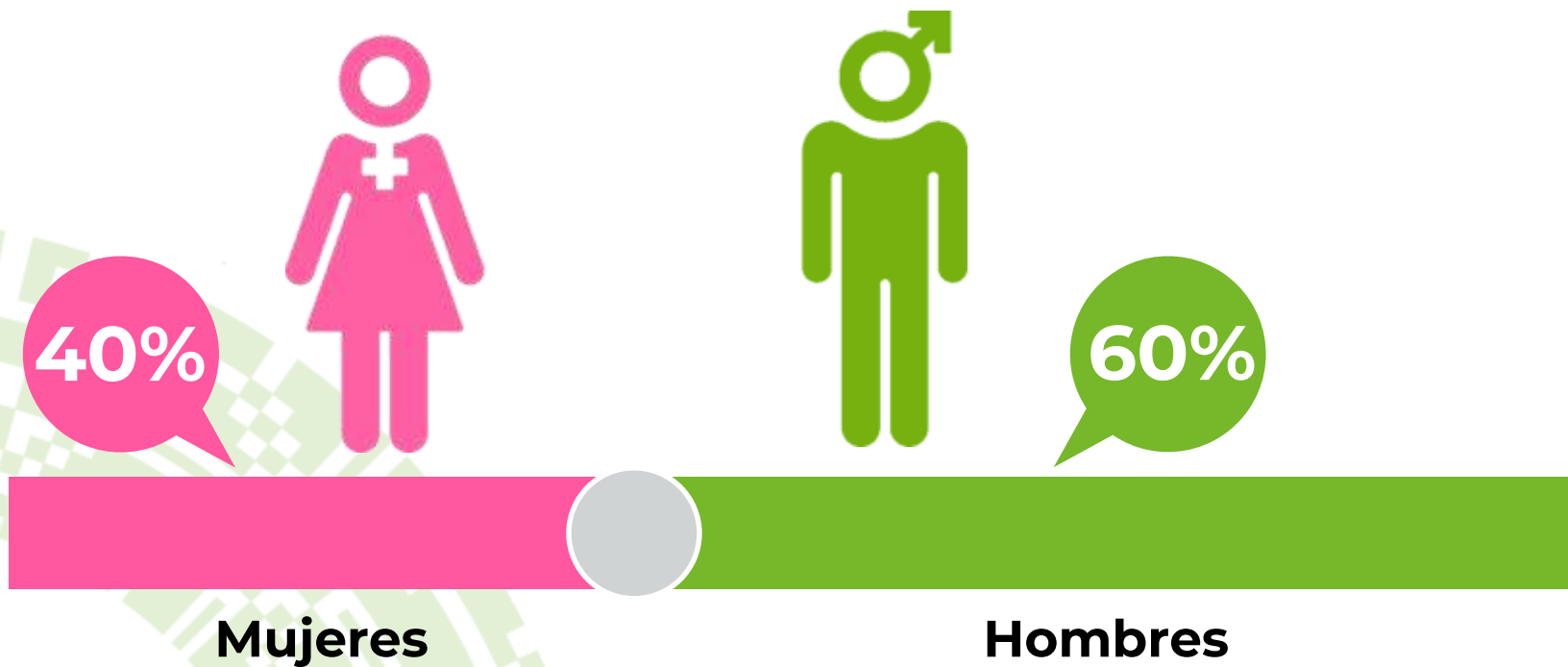
Gráfico No.3

San Luis Potosí

Trabajadores asegurados en el IMSS, según sexo

Octubre 2024

(Participación)



Fuente: **Elaboración propia con base en datos del Instituto Mexicano del Seguro Social.** Noviembre de 2024.



4

Trabajadores asegurados del IMSS por grupos de edad, según sexo



Cuadro No.3

San Luis Potosí

Trabajadores asegurados del IMSS por grupos de edad,
según sexo ^{1/}

Octubre 2024 (Personas)

Sexo y grupos de edad	Trabajadores		
	Total	Hombres	Mujeres
• San Luis Potosí	489,233	292,393	196,840
• Menores de 15 años	3	3	0
• 15 a 19 años	13,183	8,430	4,753
• 20 a 24 años	59,103	35,444	23,659
• 25 a 29 años	75,628	44,130	31,498
• 30 a 34 años	76,415	45,661	30,754
• 35 a 39 años	64,731	38,397	26,334
• 40 a 44 años	56,736	33,320	23,416
• 45 a 49 años	49,800	29,606	20,194
• 50 a 54 años	44,140	26,527	17,613
• 55 a 59 años	31,608	19,670	11,938
• 60 a 64 años	11,957	7,298	4,659
• 65 años y más	5,929	3,907	2,022

^{1/} Incluye a los trabajadores permanentes y eventuales urbanos, así como a los eventuales del campo.

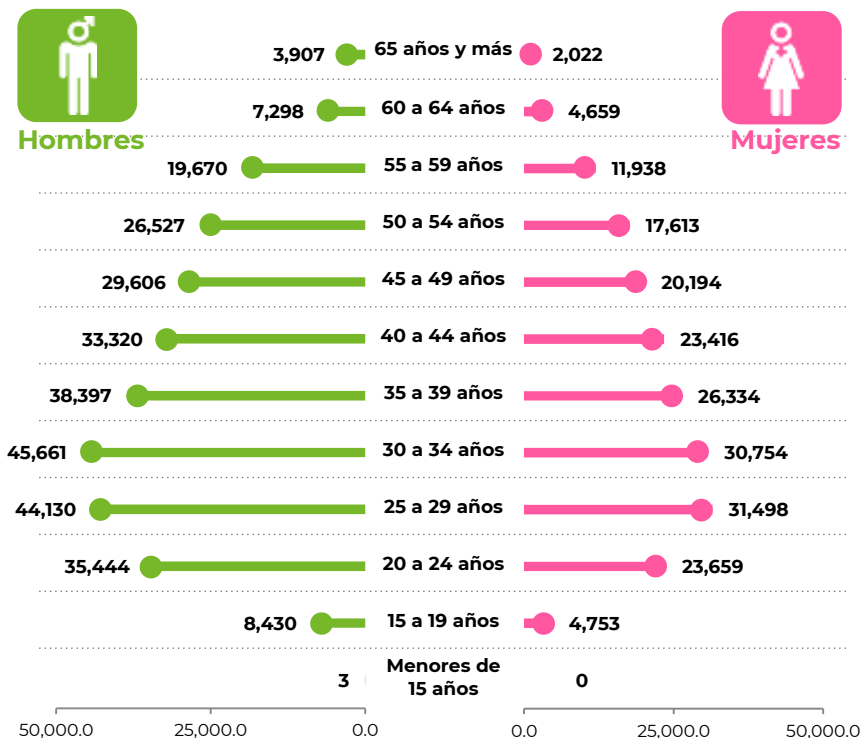
Fuente: **Instituto Mexicano del Seguro Social**. Consulta dinámica de información. <http://www.imss.gob.mx/conoce-al-imss/cubos>, Noviembre de 2024.

Gráfico No.4

San Luis Potosí

Trabajadores asegurados del IMSS por grupos de edad,
según sexo ^{1/}

Octubre 2024 (Personas)



^{1/} Incluye a los trabajadores permanentes y eventuales urbanos, así como a los eventuales del campo.
Fuente: **Instituto Mexicano del Seguro Social**. Consulta dinámica de información. <http://www.imss.gob.mx/conoce-al-imss/cubos>, Noviembre de 2024.



5

Trabajadores asegurados en el IMSS, según actividad económica



Cuadro No.4
San Luis Potosí
Trabajadores asegurados en el IMSS, según actividad económica ^{1/}
Septiembre 2021 – Octubre 2024
(Personas)

Actividad	Sep'21	Oct'23	Sep'24	Oct'24	Variación ^{2/}					
					Oct'24/Sep'24		Oct'24/Oct'23		Oct'24/Sep'21	
					Absoluta	%	Absoluta	%	Absoluta	%
• Total	456,972	484,206	488,231	489,233	1,002	0.2	5,027	1.0	32,261	7.1
• Transformación	187,661	200,329	203,983	204,218	235	0.1	3,889	1.9	16,557	8.8
• Comunicaciones y transportes	22,276	25,399	26,693	27,128	435	1.6	1,729	6.8	4,852	21.8
• Comercio	68,842	74,665	76,450	77,765	1,315	1.7	3,100	4.2	8,923	13.0
• Servicios sociales y comunales	58,124	56,005	55,970	56,068	98	0.2	63	0.1	-2,056	-3.5
• Extractiva	4,477	4,863	5,199	5,231	32	0.6	368	7.6	754	16.8
• Electricidad y agua	2,351	2,486	2,494	2,510	16	0.6	24	1.0	159	6.8
• Servicios para empresas	55,684	59,497	59,310	59,391	81	0.1	-106	-0.2	3,707	6.7
• Construcción	35,519	38,659	37,462	36,890	-572	-1.5	-1,769	-4.6	1,371	3.9
• Agropecuario	22,038	22,303	20,670	20,032	-638	-3.1	-2,271	-10.2	-2,006	-9.1

^{1/} Incluye a los trabajadores permanentes y eventuales urbanos, así como a los eventuales del campo.

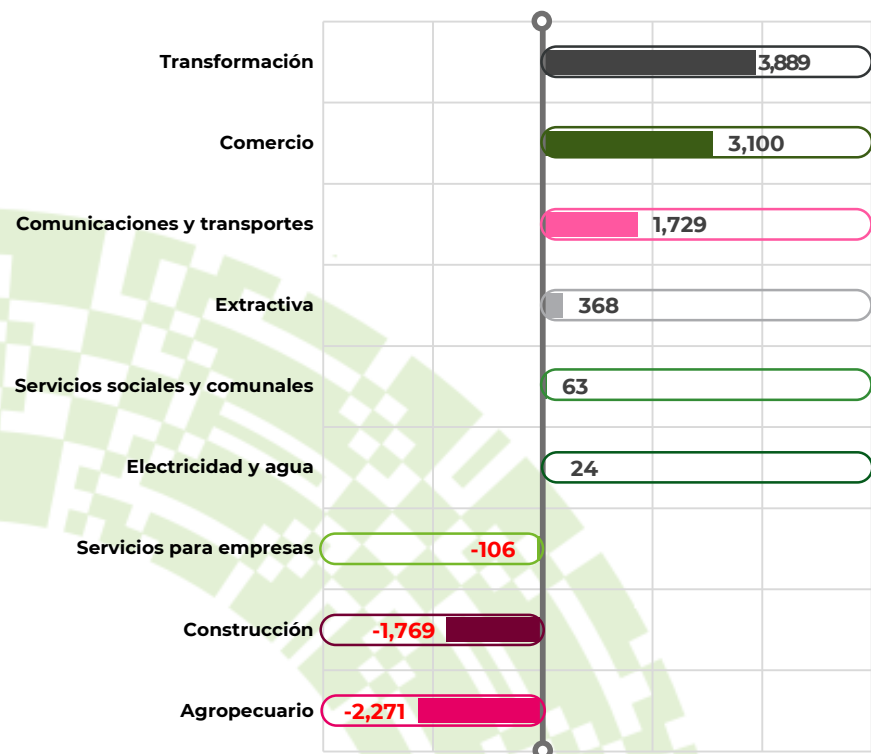
^{2/} Cálculos elaborados por la Dirección de Área de Planeación Económica y Competitividad, SEDECO. Noviembre de 2024.

Fuente: **Instituto Mexicano del Seguro Social**. Consulta dinámica de información. <http://www.imss.gob.mx/conoce-al-imss/cubos>, Noviembre de 2024.



Gráfico No.5

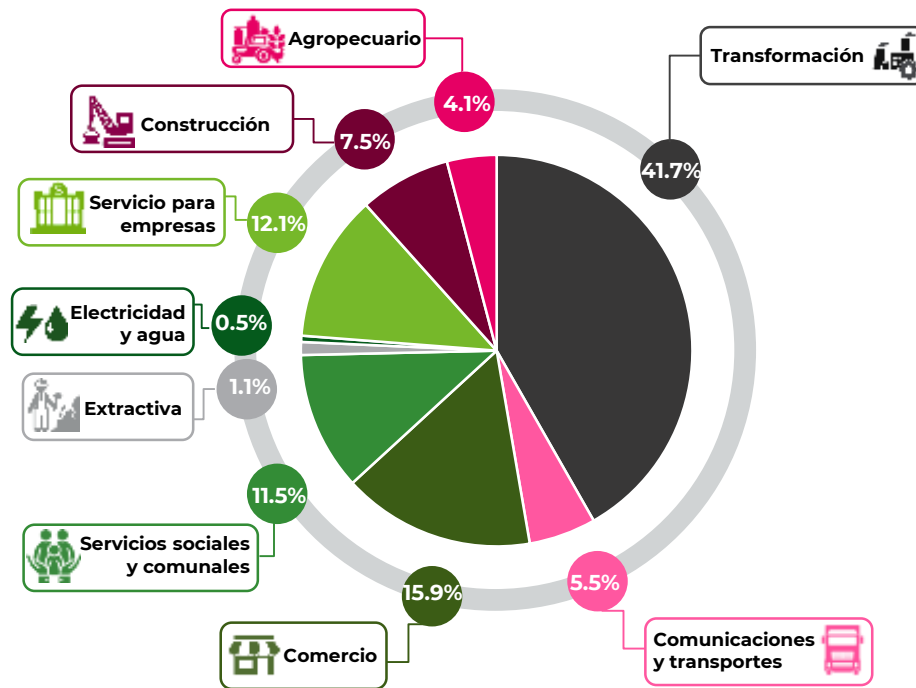
San Luis Potosí
Trabajadores asegurados del IMSS, según actividad económica
Octubre 2023 – Octubre 2024
(Variación absoluta)



Fuente: **Elaboración propia con base en datos del Instituto Mexicano del Seguro Social.** Noviembre de 2024.

Gráfico No.6

San Luis Potosí
Trabajadores asegurados del IMSS, según actividad económica
Octubre 2024
(Participación)



Fuente: **Elaboración propia con base en datos del Instituto Mexicano del Seguro Social.** Noviembre de 2024.



6

Trabajadores asegurados en el IMSS, según región



Cuadro No.5 San Luis Potosí Trabajadores asegurados en el IMSS, según región 1/ Septiembre 2021 – Octubre 2024 (Personas)

Región	Sep'21	Oct'23	Sep'24	Oct'24	Variación 2/					
					Oct'24/Sep'24		Oct'24/Oct'23		Oct'24/Sep'21	
					Absoluta	%	Absoluta	%	Absoluta	%
• Total	456,972	484,206	488,231	489,233	1,002	0.2	5,027	1.0	32,261	7.1
• Centro	364,901	392,157	398,983	400,619	1,636	0.4	8,462	2.2	35,718	9.8
• Huasteca	48,582	48,338	46,204	46,233	29	0.1	-2,105	-4.4	-2,349	-4.8
• Altiplano	29,185	29,077	28,328	27,879	-449	-1.6	-1,198	-4.1	-1,306	-4.5
• Media	14,304	14,634	14,716	14,502	-214	-1.5	-132	-0.9	198	1.4

1/ Incluye a los trabajadores permanentes y eventuales urbanos, así como a los eventuales del campo.

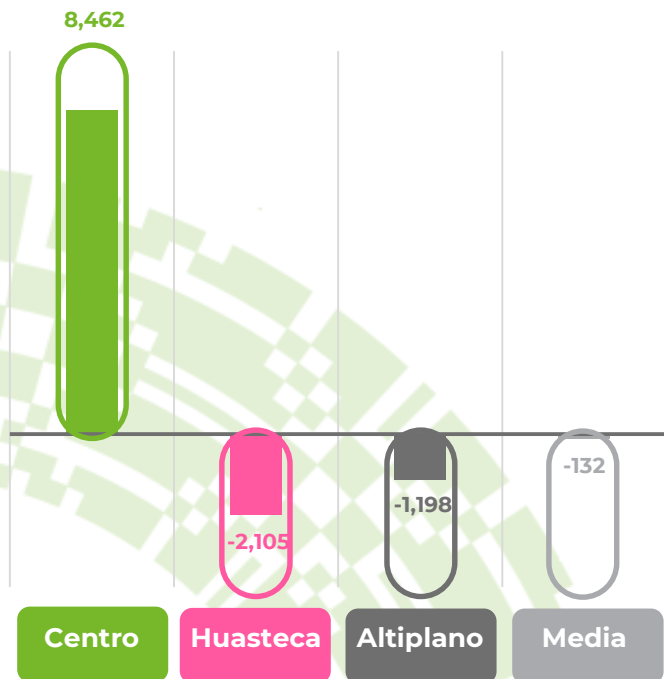
2/ Cálculos elaborados por la Dirección de Área de Planeación Económica y Competitividad, SEDECO. Noviembre de 2024.

Fuente: **Instituto Mexicano del Seguro Social**. Consulta dinámica de información. <http://www.imss.gob.mx/conoce-al-imss/cubos>, Noviembre de 2024.



Gráfico No.7

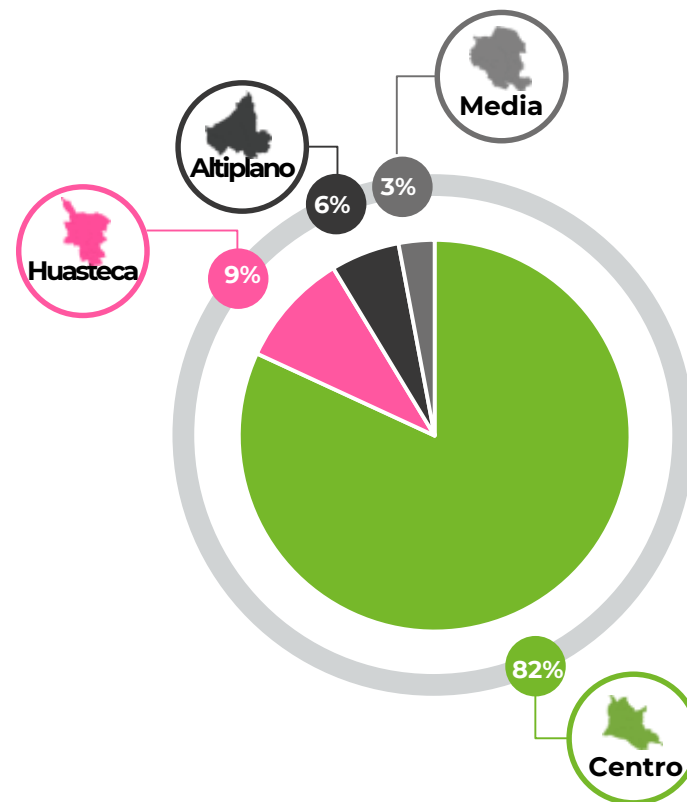
San Luis Potosí
Trabajadores asegurados del IMSS, según región
Octubre 2023 – Octubre 2024
(Variación absoluta)



Fuente: **Elaboración propia con base en datos del Instituto Mexicano del Seguro Social.** Noviembre de 2024.

Gráfico No.8

San Luis Potosí
Trabajadores asegurados del IMSS, según región
Octubre 2024
(Participación)



Fuente: **Elaboración propia con base en datos del Instituto Mexicano del Seguro Social.** Noviembre de 2024.



7

Trabajadores asegurados en el IMSS por Entidad Federativa



Entidad Federativa	Periodo		Variación Sep'21/Oct'24 ^{2/}			
	Sep'21	Oct'24	Absoluta	Lugar Nacional	Relativa (%)	Lugar Nacional
Nacional	20,594,919	22,618,942	2,024,023		9.8	
México	1,644,896	1,909,825	264,929	1	16.1	5
Ciudad de México	3,285,182	3,541,026	255,844	2	7.8	18
Nuevo León	1,705,536	1,953,065	247,529	3	14.5	7
Jalisco	1,847,731	2,054,478	206,747	4	11.2	13
Guanajuato	1,015,502	1,125,208	109,706	5	10.8	14
Quintana Roo	421,962	528,901	106,939	6	25.3	1
Querétaro	629,751	721,592	91,841	7	14.6	6
Coahuila	798,128	881,853	83,725	8	10.5	15
Puebla	605,406	667,364	61,958	9	10.2	16
Veracruz	719,657	773,604	53,947	10	7.5	19
Yucatán	388,454	441,321	52,867	11	13.6	9
Hidalgo	238,463	287,205	48,742	12	20.4	2
Baja California	1,026,466	1,074,042	47,576	13	4.6	27
Chihuahua	939,840	981,908	42,068	14	4.5	28
Baja California Sur	191,774	228,995	37,221	15	19.4	3
Chiapas	231,748	264,417	32,669	16	14.1	8
San Luis Potosí	456,972	489,233	32,261	17	7.1	20
Sonora	607,439	636,421	28,982	18	4.8	26
Michoacán	464,742	491,783	27,041	19	5.8	23
Oaxaca	209,202	235,951	26,749	20	12.8	10
Nayarit	160,256	186,939	26,683	21	16.7	4
Aguascalientes	338,890	362,300	23,410	22	6.9	22
Sinaloa	575,501	598,549	23,048	23	4.0	29
Guerrero	146,786	163,885	17,099	24	11.6	12
Tlaxcala	104,775	117,959	13,184	25	12.6	11
Colima	142,090	154,088	11,998	26	8.4	17
Morelos	210,063	221,685	11,622	27	5.5	25
Tabasco	205,088	216,633	11,545	28	5.6	24
Tamaulipas	703,988	715,277	11,289	29	1.6	31
Campeche	131,815	141,030	9,215	30	7.0	21
Durango	253,375	261,139	7,764	31	3.1	30
Zacatecas	193,441	191,266	-2,175	32	-1.1	32

1/ Incluye a los trabajadores permanentes y eventuales urbanos, así como a los eventuales del campo.

2/ Cálculos elaborados por la Dirección de Área de Planeación Económica y Competitividad, SEDECO. Noviembre de 2024.

Fuente: **Instituto Mexicano del Seguro Social**. Consulta dinámica de información. <http://www.imss.gob.mx/conoce-al-imss/cubos>, Noviembre de 2024.



8

Trabajadores asegurados en el IMSS en la Industria Manufacturera, por Entidad Federativa



Entidad Federativa	Periodo		Variación Sep'21/Oct'24 ^{2/}			
	Sep'21	Oct'24	Absoluta	Lugar Nacional	Relativa (%)	Lugar Nacional
Nacional	5,768,332	6,094,499	326,167		5.7	
Nuevo León	595,392	672,434	77,042	1	12.9	6
Coahuila	382,855	433,357	50,502	2	13.2	5
México	547,373	594,343	46,970	3	8.6	14
Jalisco	480,063	525,229	45,166	4	9.4	11
Guanajuato	431,696	472,378	40,682	5	9.4	10
Querétaro	229,115	250,164	21,049	6	9.2	12
Ciudad de México	360,794	378,314	17,520	7	4.9	22
San Luis Potosí	187,661	204,218	16,557	8	8.8	13
Aguascalientes	125,026	135,016	9,990	9	8.0	16
Hidalgo	77,791	86,342	8,551	10	11.0	7
Yucatán	81,609	88,199	6,590	11	8.1	15
Puebla	190,133	195,934	5,801	12	3.1	25
Tlaxcala	54,490	59,936	5,446	13	10.0	9
Michoacán	73,411	78,506	5,095	14	6.9	17
Sinaloa	83,200	87,937	4,737	15	5.7	20
Veracruz	91,779	95,952	4,173	16	4.5	23
Quintana Roo	11,109	13,949	2,840	17	25.6	1
Chiapas	25,011	27,698	2,687	18	10.7	8
Nayarit	15,685	18,347	2,662	19	17.0	4
Tabasco	14,409	16,954	2,545	20	17.7	3
Baja California Sur	7,833	9,601	1,768	21	22.6	2
Sonora	184,183	185,950	1,767	22	1.0	27
Morelos	43,116	44,560	1,444	23	3.3	24
Colima	13,801	14,647	846	24	6.1	18
Oaxaca	14,943	15,728	785	25	5.3	21
Guerrero	7,823	8,284	461	26	5.9	19
Campeche	13,215	13,411	196	27	1.5	26
Durango	89,465	89,342	-123	28	-0.1	29
Chihuahua	491,819	491,693	-126	29	0.0	28
Zacatecas	43,330	37,928	-5,402	30	-12.5	32
Tamaulipas	315,970	290,234	-25,736	31	-8.1	31
Baja California	484,232	457,914	-26,318	32	-5.4	30

1/ Incluye a los trabajadores permanentes y eventuales urbanos, así como a los eventuales del campo.

2/ Cálculos elaborados por la Dirección de Área de Planeación Económica y Competitividad, SEDECO. Noviembre de 2024.

Fuente: **Instituto Mexicano del Seguro Social**. Consulta dinámica de información. <http://www.imss.gob.mx/conoce-al-imss/cubos>, Noviembre de 2024.