

## Compendio de información geográfica municipal de los Estados Unidos Mexicanos Charcas, San Luis Potosí clave geoestadística 24015

Ubicación geográfica	Coordenadas y altitud	Colindancias	Otros datos
	Entre los paralelos 23° 36' y 22° 57' de latitud norte; los meridianos 100° 49' y 101° 27' de longitud oeste; altitud entre 1 000 y 2 900 m.	Colinda al norte con los municipios de Santo Domingo y Catorce; al este con los municipios de Catorce y Villa de Guadalupe; al sur con los municipios de Venado y Salinas; al oeste con los municipios de Salinas y Santo Domingo.	Ocupa el 3.53% de la superficie del estado. Cuenta con 226 localidades y una población total de 21 138 habitantes <a href="http://mapserver.inegi.org.mx/mgn2k/">http://mapserver.inegi.org.mx/mgn2k/</a> ; resultado del censo 2010.

Fisiografía	Provincia	Subprovincia	Sistemas de topoformas
	Mesa del Centro (79.29) y Sierra Madre Oriental (20.71%)	Sierras y Lomeríos de Aldama y Río Grande (47.20%), Llanuras y Sierras Potosino-Zacatecanas (32.09%) y Sierras y Llanuras Occidentales (20.71%)	Bajada con lomeríos (36.21%), Bajada Típica (32.09%), Sierra plegada con mesetas (18.72%), Sierra plegada (6.15%), Llanura aluvial de piso rocoso o cementado (3.09%), Valle típico (2.45%) y Sierra baja plegada (1.29%)

Clima	Rango de temperatura	Rango de precipitación	Clima
	14–20°C	300-600 mm	Seco templado (85.21%), semiseco templado (13.28%), seco semicálido (1.12%) y templado subhúmedo con lluvias en verano, de menor humedad (0.39%)

Geología	Periodo	Roca	Sitios de interés
	Cuaternario (57.26%), Cretácico (23.35%), Neógeno (13.94%) Triásico (5.10%) y Terciario (0.02%)	Ígnea intrusiva: granodiorita (0.02%) Ígnea extrusiva: riolita-toba ácida (1.89%), basalto (0.79%) y riolita (0.06%) Sedimentaria: caliza (23.31%) conglomerado (11.99%) y lutita-arenisca (5.06%) Metamórfica: esquistos (0.08%) Suelo: aluvial (56.47%)	No disponible

*Nota: el porcentaje faltante corresponde a Zona Urbana con (0.23%) y Cuerpos de Agua con (0.10%).*

Edafología	Suelo dominante
	Chernozem (30.73%), Leptosol (27.56%), Kastañozem (17.12%), Calcisol (14.33%), Regosol (5.01%), Phaeozem (3.72%), Luvisol (0.87%), Solonetz (0.25%) y Vertisol (0.08%)

*Nota: el porcentaje faltante corresponde a Zona Urbana con (0.23%) y Cuerpos de Agua con (0.10%).*

Hidrografía	Región hidrológica	Cuenca	Subcuenca	Corrientes de agua	Cuerpos de agua
	El Salado (100%)	P. San José–Los Pilares y otras (41.95%), Matehuala (32.96%), y San Pablo y Otras (25.09%)	P. Los Pilares (41.95%), Catorce (31.13%) Mesa Chiquihuitillo (25.09%) y Matehuala (1.83%)	Intermitentes: El Duraznillo, El Cedrito, Las Escobas, Los Pozos, Cañada Verde, Las Magdalenas, Las Palomas, La Lajilla, Las Escobas y Acequia El Ratón	Intermitentes (0.10%)

Uso del suelo y vegetación	Uso del suelo	Vegetación
	Agricultura (13.00%) y zona urbana (0.23%)	Matorral (69.95%), pastizal (9.07%), otro (5.57%), mezquital (1.20%) y bosque (0.88%)

*Nota: el porcentaje faltante corresponde a Cuerpos de Agua con (0.10).*

Uso potencial de la tierra	Agrícola	Pecuario
	Para la agricultura mecanizada continua (23.44%) Para la agricultura con tracción animal continua (1.55%) Para la agricultura manual estacional (1.20%) No apta para la agricultura (73.81%)	Para el establecimiento de praderas cultivadas (3.13%) Para el establecimiento de praderas cultivadas con maquinaria agrícola (4.42%) Para el establecimiento de praderas cultivadas con tracción animal (15.88%) Para el aprovechamiento de la vegetación de pastizal (11.44%) Para el aprovechamiento de la vegetación natural diferente del pastizal (39.11%) Para el aprovechamiento de la vegetación natural únicamente por el ganado caprino (26.02%)

<b>Zona urbana</b>	La zona urbana está creciendo sobre rocas ígneas y sedimentarias del Neógeno, en bajada con lomerío; sobre áreas originalmente ocupadas por suelos denominados Leptosol, Kastañozem y Chernozem; tiene clima Seco templado, y está creciendo sobre terrenos previamente ocupados por agricultura y pastizal.
--------------------	--

<b>Zonas arqueológicas y monumentos históricos</b>	Templo Parroquial. Monumento a Cristo Rey o Cruz del Siglo (ermita inaugurada al finalizar el siglo pasado y reconstruido como Santuario en 1951). La Alhóndiga.
--	--

Fuente: [www.inafed.gob.mx/wb2/ELOCAL/ELOC\\_Enciclopedia](http://www.inafed.gob.mx/wb2/ELOCAL/ELOC_Enciclopedia)

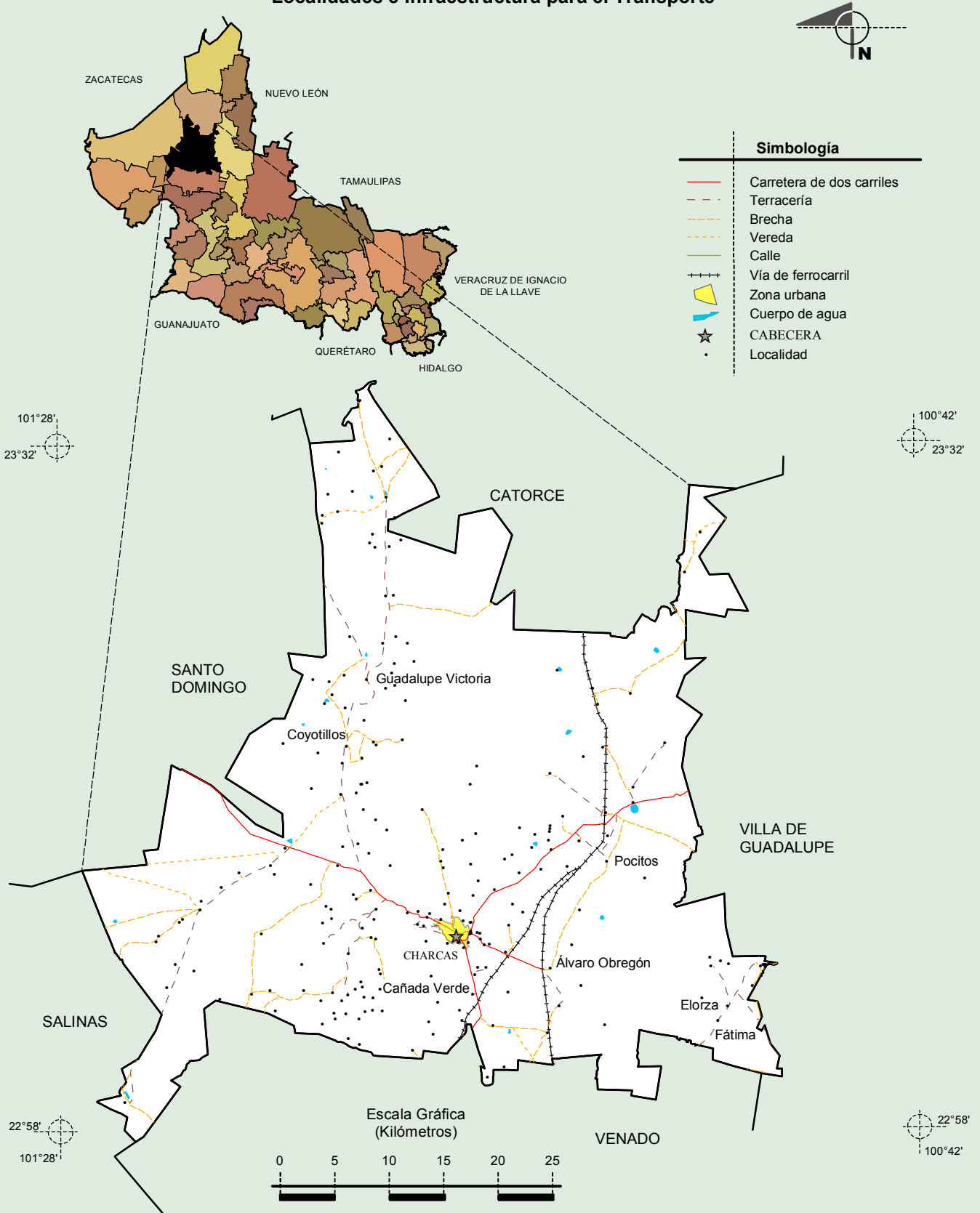
Hablantes de lengua indígena	Dialecto	Número de personas
	Huasteco y náhuatl.	46

Fuente: INEGI. San Luis Potosí. II Censo de Población y Vivienda, 2005. Tabulados básicos.

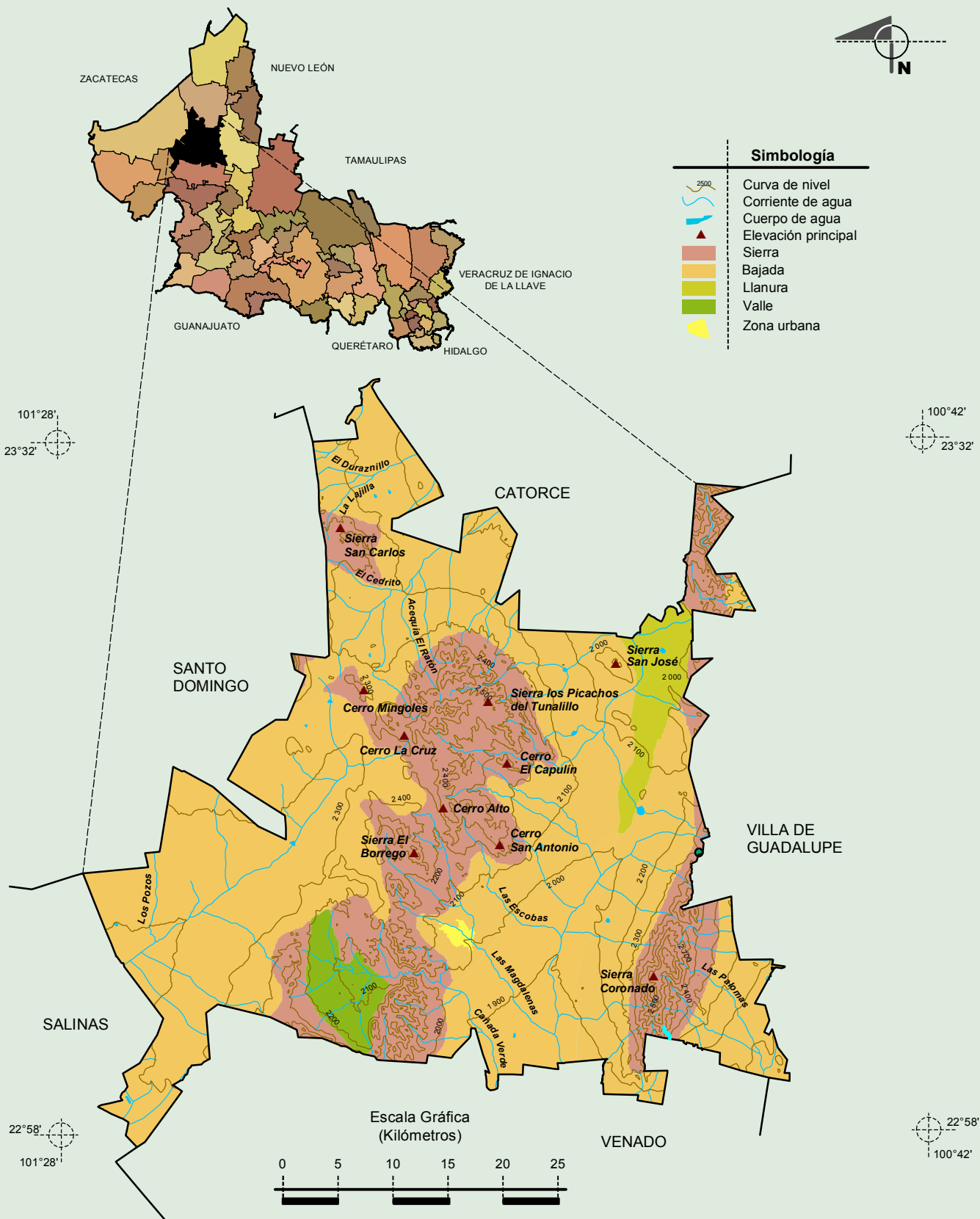
	Artesanías	Gastronomía	Música
<b>Cultura popular</b>	Se trabaja el ónix y el mármol de fama internacional, ya que sus productos han sido exportados a España y Estados Unidos. También se elabora juguetería textil de fibras duras (morrales, bolsas, escobas, cordeles, canastas) y trabajos en hierro forjado.	Existe variedad de platillos, dentro de los cuales los más representativos son: Asado de boda, mole rojo, barbacoa, enchiladas de tortilla roja; tamales en hoja de maíz, gorditas de queso y chilorio de queso. Dulces: Charamuscas. Bebida: Mezcal de maguey.	No disponible.

Fuente: [www.inafed.gob.mx/wb2/ELOCAL/ELOC](http://www.inafed.gob.mx/wb2/ELOCAL/ELOC) Enciclopedia

**Localidades e Infraestructura para el Transporte**

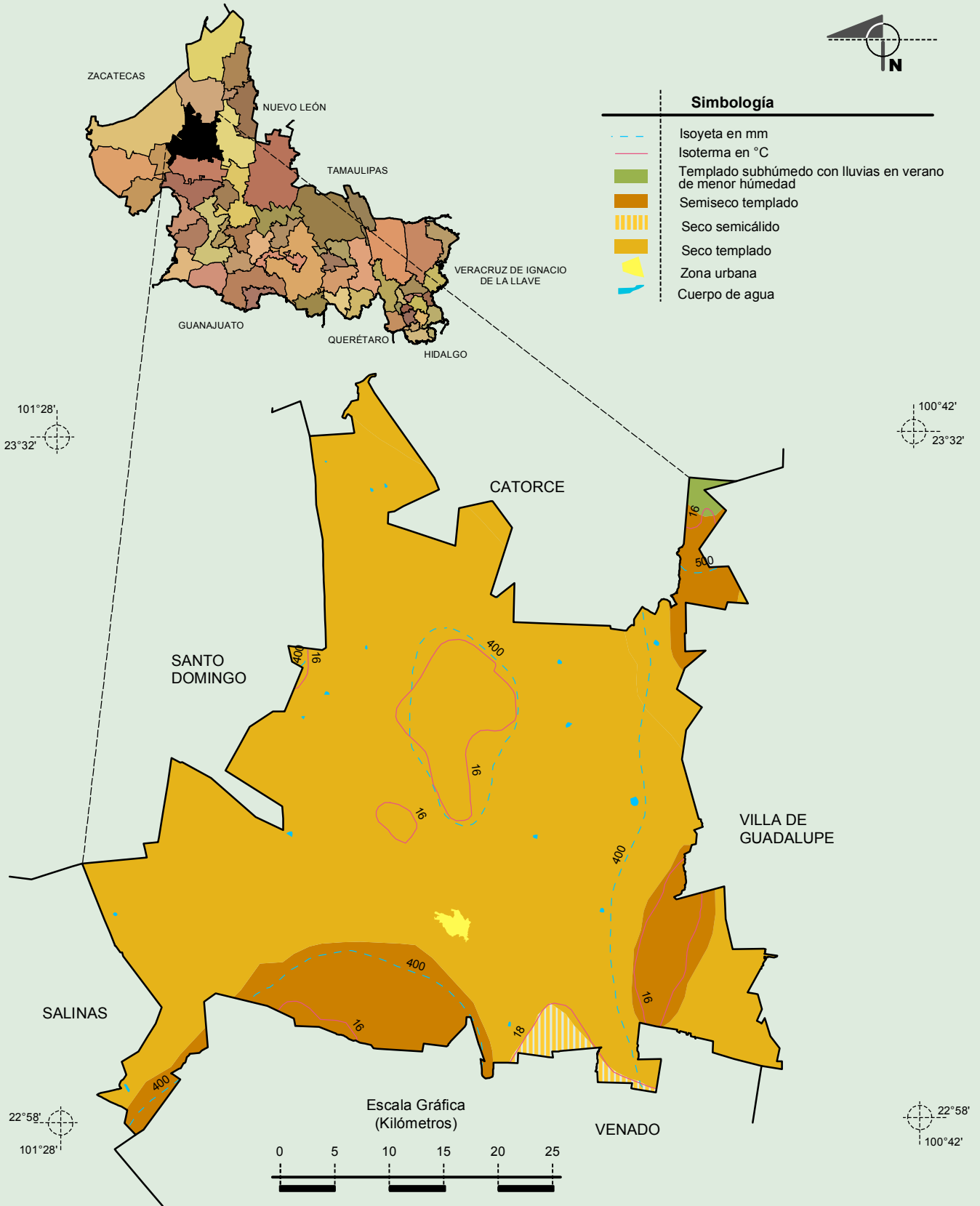


**Relieve**



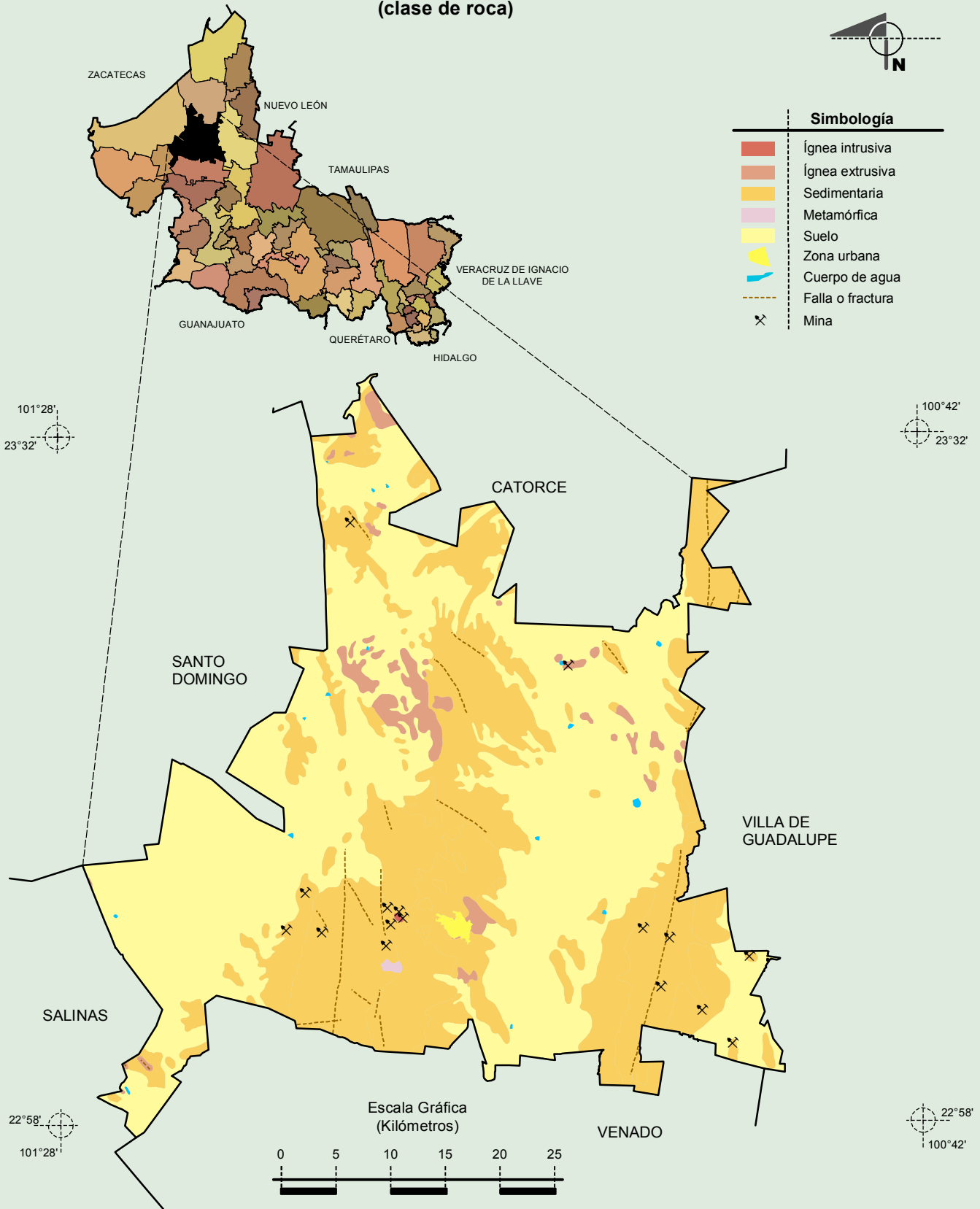
Fuente: INEGI. Marco Geoestadístico Municipal 2010, versión 4.3.  
 INEGI. Información Topográfica Digital Escala 1:250 000, serie III.  
 INEGI. Continuo Nacional del Conjunto de Datos Geográficos de la Carta Fisiográfica 1:1 000 000 serie I.  
 INEGI-CONAGUA. 2007. Mapa de la Red Hidrográfica Digital de México escala 1:250 000. México.

**Climas**

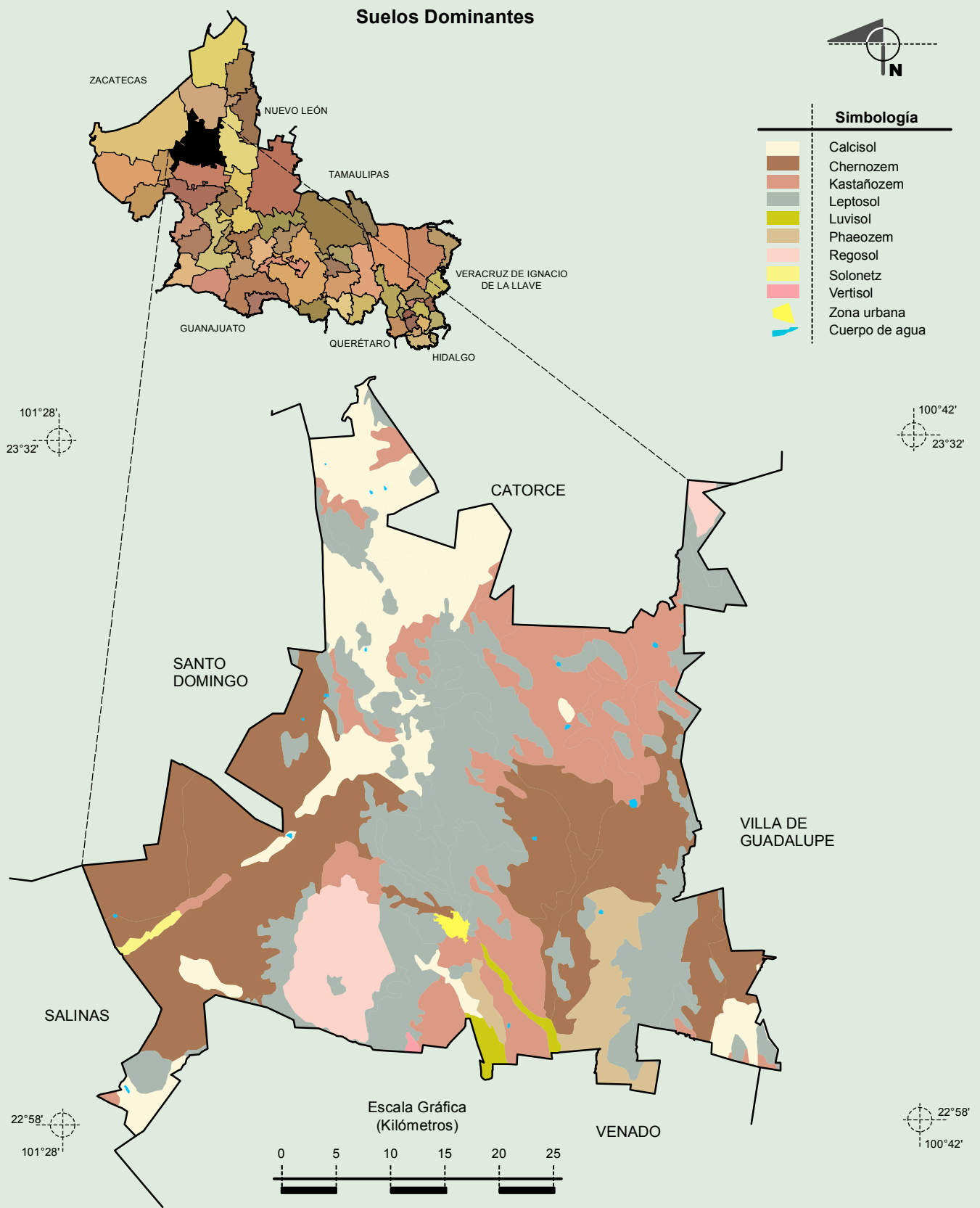


Fuente: INEGI. Marco Geoestadístico Municipal 2010, versión 4.3.  
 INEGI. Continuo Nacional del Conjunto de Datos Geográficos de las Cartas de Climas, Precipitación Total Anual y Temperatura Media Anual 1:1 000 000 serie I.  
 INEGI. Información Topográfica Digital Escala 1:250 000 serie III.

**Geología**  
**(clase de roca)**

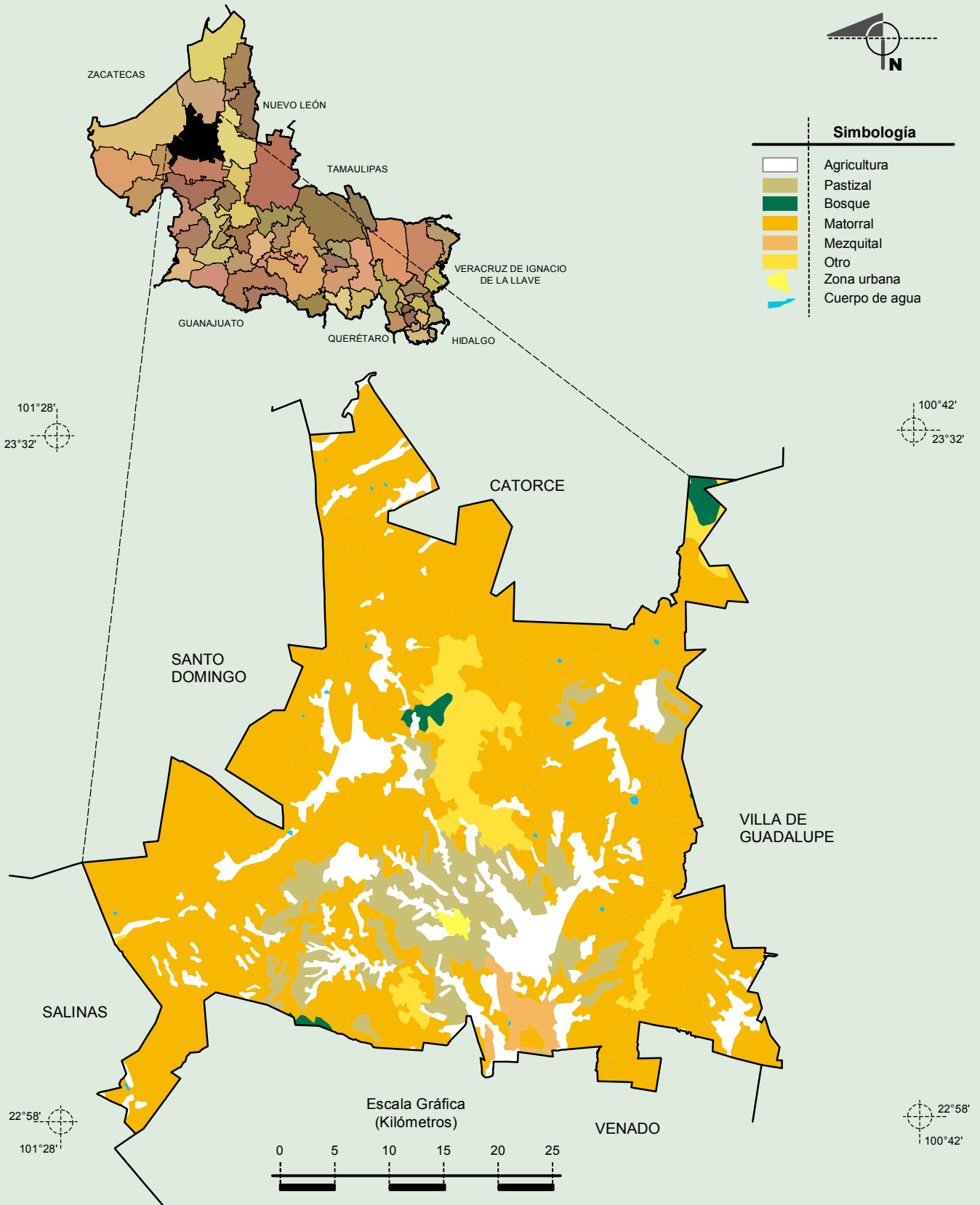


Fuente: INEGI. Marco Geoestadístico Municipal 2010, versión 4.3.  
 INEGI. Continuo Nacional del Conjunto de Datos Geográficos de la Carta Geológica 1:250 000, serie I.  
 INEGI. Información Topográfica Digital Escala 1:250 000 serie III.





**Uso del Suelo y Vegetación**



Fuente: INEGI. Marco Geoestadístico Municipal 2010, versión 4.3.  
 INEGI. Conjunto de Datos Vectoriales de Uso del Suelo y Vegetación Serie III Escala 1:250 000.  
 INEGI. Información Topográfica Digital Escala 1:250 000 serie III.