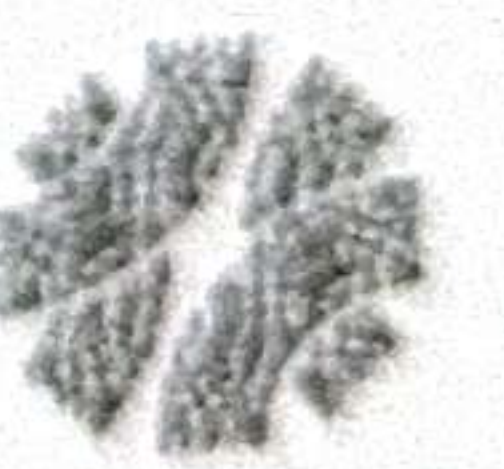




GOBIERNO DEL ESTADO
DE SAN LUIS POTOSÍ



FINANZAS
SECRETARÍA DE FINANZAS

DIRECCIÓN GENERAL DE PLANEACIÓN Y PRESUPUESTO

San Luis Potosí, S.L.P.

07 de enero de 2025

Programación del presupuesto de egresos aprobado para el ejercicio fiscal 2025

Anexo Oficio No. SF/DGPP/ DGPP-R0019/2025

Descripción	Imo. Anual	Ene	Feb	Mar	Abr	May	Jun	Jul	Ago	Sep	Oct	Nov	Dic
SECRETARÍA DEL TRABAJO Y PREVISIÓN SOCIAL	57,517,826	10,810,638	4,561,039	4,177,452	4,456,302	4,018,616	3,963,023	4,633,696	4,251,739	4,280,552	4,202,042	4,096,848	4,179,519
SERVICIOS PERSONALES	50,615,511	10,221,871	3,975,563	3,570,186	3,848,335	3,428,979	3,376,657	4,046,969	3,692,773	3,694,986	3,619,826	3,541,112	3,648,254
MATERIALES Y SUMINISTROS	1,430,574	121,663	122,763	121,663	122,763	121,663	121,763	121,663	121,763	121,763	121,613	115,283	96,222
SERVICIOS GENERALES	5,571,741	467,103	466,103	485,603	485,203	468,003	464,803	465,003	467,203	463,803	460,803	443,453	43,053

Madero No.300, Col. Centro, C.P. 78000, San Luis Potosí, S.L.P. Tel: 444-144-0400

