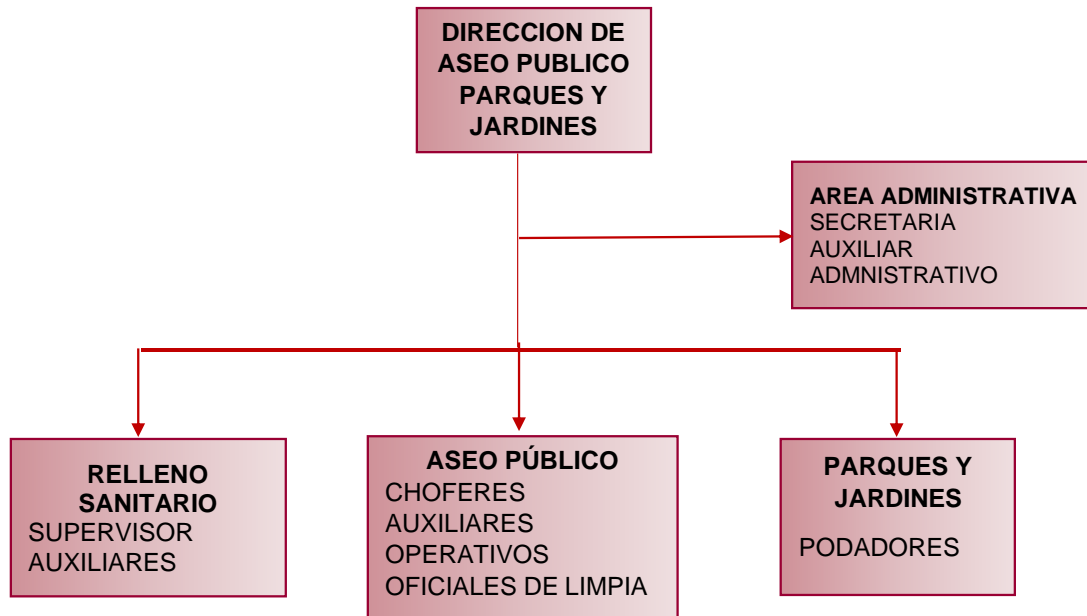


HABILIDADES ESPECIFICAS	Básico	Medio	Alto
Liderazgo	x		
Negociación	x		
Facilidad de palabra	x		
Relaciones interpersonales	x		
Actitud de servicio opcional	x		

CONDICIONES DEL TRABAJO	Básico	Medio	Alto
NIVEL DE ESTRÉS			
Intensidad		x	
Frecuencia		x	

ASEO PUBLICO PARQUES Y JARDINES

ESTRUCTURA ORGANICA

**DIRECCIÓN DE ASEO PÚBLICO, PARQUES Y JARDINES****1.- Objetivo**

Planear, proporcionar, controlar y mantener en condiciones de operación los servicios públicos de limpia, parques y jardines, relleno sanitario en los términos de las leyes aplicables.

2.-Funciones

1. Responsable de dirigir, tomar decisiones y coordinar los trabajos planeados en esta Dirección, facilitar y proporcionar información directa, oportuna y confiable a la ciudadanía en general, así como recibir, evaluar y atender las solicitudes en materia de los servicios a su cargo.
2. Representar al Ayuntamiento Municipal, en las reuniones, convenios y toda clase de actividades que favorezcan y contribuya al mejoramiento y desarrollo de Tamazunchale.
3. Elaborar y ejecutar los programas que, para cada uno de los servicios públicos a cargo, señale y deban derivarse del plan municipal de desarrollo, así como aquellos programas especiales que encomiende el ayuntamiento.