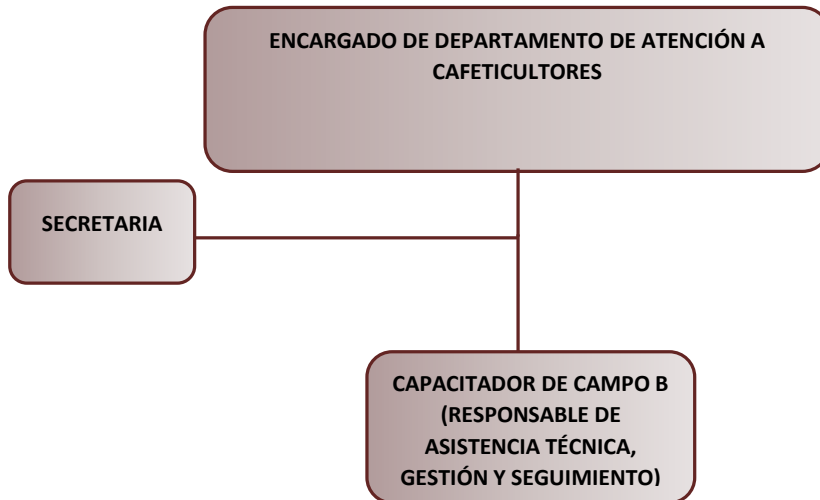




CAFETICULTORES

ESTRUCTURA ORGANICA



ENCARGADO DEL DEPARTAMENTO DE ATENCIÓN A CAFETICULTORES.

1.-Objetivo

Atender al sector de población rural y urbana que se dedica a este cultivo del café y que son 5,809 productores correspondientes a las 111 localidades cafetaleras existentes en el municipio en todas las áreas y aspectos que involucra esta actividad (organizativos, jurídicos, normativos, de producción, de comercialización, sociales, tecnológicas y de promoción), también brindar asistencia técnica y capacitación para realizar labores culturales, repoblar o renovar donde se requiera la superficie de 3860 hectáreas destinadas a esta actividad e incrementar más este cultivo, reactivar las 10 figuras jurídicas que existen e incrementar este número para que los productores de café puedan acceder a financiamientos y con esto ser competitivos, además de atenderlos con programas de gobierno e iniciativa privada para adquisición de infraestructura productiva y atención a sus demandas sociales.

2.- Funciones

1. Buscar el acercamiento con las dependencias para la coordinación de los trabajos de difusión y promoción de los programas y proyectos que estas oferten.
2. Presentar las propuestas de convenios entre las dependencias federales o estatales con el H. Ayuntamiento municipal para la mezcla de recursos económicos para programas dirigidos al sector cafetalero del municipio, al encargado del departamento para que este la presente y gestione al presidente municipal.
3. Ser el responsable de la revisión y promoción ante los productores de café de las normas de operación de todas las dependencias que apoyan con programas y proyectos productivos dirigidos al sector cafetalero.
4. Brindar atención al sector cafetalero.
5. Organizar, planear y verificar que se cumpla el Plan de trabajo.
6. Convocar, presidir y organizar reuniones con productores de café.
7. Asistir a reuniones con el presidente para tratar asuntos relacionados con el área de la cafeticultora.
8. Representar a los cafeticultores del municipio ante dependencias involucradas con la cafeticultora.