



San Luis Potosí
GOBIERNO DE LA CAPITAL

TARJETA INFORMATIVA

13 de septiembre del 2024 San Luis Potosí, S. L. P.

Para: MAESTRO. ARTURO JAIMES NUÑEZ
TESORERO DEL AYUNTAMIENTO DE SAN LUIS POTOSI

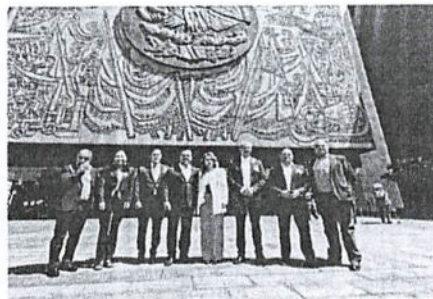
Por medio de la presente me complace informar que desde la Dirección de Turismo Municipal se realizan diversas acciones para la promoción y difusión de la Capital en materia turística en diversos espacios a nivel nacional e internacional.

El Centro Histórico de San Luis Potosí forma parte de las Ciudades Mexicanas del Patrimonio Mundial y es catalogado como un destino turístico rico en cultura, arquitectura, gastronomía, paisajes y tradiciones.

Los días 31 de agosto y 01 de septiembre fui comisionada para asistir a reuniones para proveer de información y buscar la subsistencia del programa S268 de la Secretaría de Cultura, para beneficio de nuestras ciudades Patrimonio, así como para impulsar apoyos para las Ciudades Mexicanas Patrimonio Mundial de donde nuestro alcalde es Presidente de la Asociación.

Es de suma importancia la conservación del Patrimonio Histórico que forma parte de las Ciudades Mexicanas Patrimonio Mundial, ya que es un distintivo para dar a conocer promover y difundir las mencionadas ciudades, por lo que es importante seguir impulsando los apoyos para su conservación.

La presencia de San Luis Capital representa una importante participación a nivel nacional e internacional, ya que nuestra capital cuenta con una riqueza histórica para la atracción de turismo a San Luis Capital.



ATENTAMENTE

"2024 Año del Bicentenario del Congreso Constituyente del Estado de San Luis Potosí"

Clau Peralta
CLAUDIA LORENA PERALTA ANTIGA
DIRECTORA DE TURISMO MUNICIPAL

