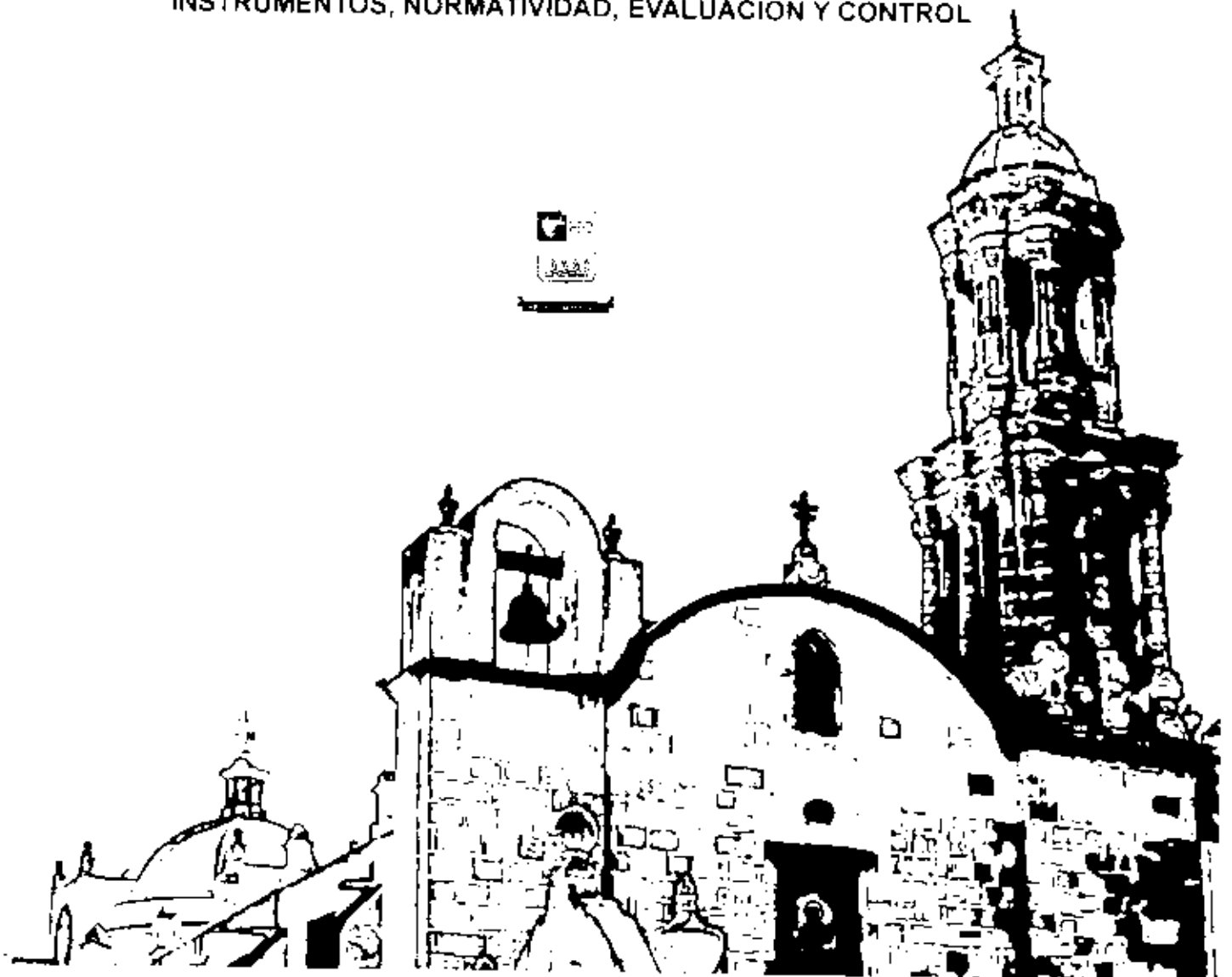


Plan Municipal de Desarrollo Urbano de Villa de Reyes

2015-2035

Municipio de Villa de Reyes

DIAGNÓSTICO, PROSPECTIVA,
ESTRATEGIA DE ORDENAMIENTO URBANO,
INSTRUMENTOS, NORMATIVIDAD, EVALUACIÓN Y CONTROL



Municipio de Villa de Reyes, S.L.P.
Funcionarios de Primer Nivel

C.P. José Piedad Galicia Chiquito
Presidente Municipal Constitucional

C. Daniel González Cervantes
Primer Regidor Constitucional

C. Aurelio Luna Rodríguez
Segundo Regidor Constitucional

C. Omar Ávalos Rangel
Tercer Regidor Constitucional

C. Armando Gómez Villareal
Cuarto Regidor Constitucional

C. José de Blas Orta
Quinto Regidor Constitucional

C. Marcelina Cortés Rodríguez
Sexta Regidora Constitucional

Lic. Elizabeth Agustina Segura Rangel
Síndico Municipal

L.A.E. Sidronio Antonio Garcia Martínez
Secretario del Ayuntamiento

Presentación del Anexo Gráfico

La información contenida en el Anexo Gráfico del Plan Municipal de Desarrollo Urbano de Villa de Reyes 2015-2035, contempla diferentes tipos de datos y cartografía. Por un lado está la cartografía temática, que integra la información específica sobre el medio físico - geográfico, el sistema de asentamientos humanos y las redes de integración territorial, vialidad y enlaces terrestres, así como la delimitación de las áreas naturales.

Contiene también la cartografía relativa a las estrategias propuestas en materia de desarrollo urbano para el municipio de Villa de Reyes y sus principales localidades: clasificación general del territorio, estrategia de ordenamiento urbano - rural, estrategia de conectividad y enlaces carreteros y estrategia de ordenamiento ambiental.

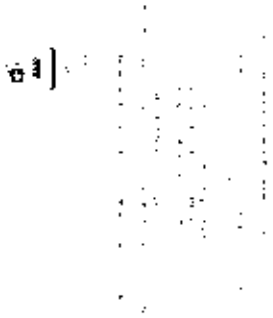
En la generación de los mapas participaron profesionales de distintas disciplinas, por lo que el resultado obtenido permite visualizar información de carácter geográfico, sociodemográfico, económico, espacial y urbano, entre otros. El criterio para la elaboración de esta cartografía fue hacerla accesible al mayor público posible, facilitar su lectura y observación, y ofrecer una base cartográfica actualizada y legible que facilite la interpretación de las condiciones recientes del territorio municipal.

Los mapas están contruidos a escala 1:80 000 tomando como fuente información del INEGI escala 1:50,000 derivada de distintas series o años. El formato con el que se exportaron los mapas fue JPG.

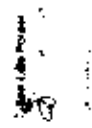
ANEXO GRÁFICO

- Mapa D-1.** Municipio de Villa de Reyes. Ubicación geográfica del área de estudio
 - Mapa D-2.** Municipio de Villa de Reyes. Tipos de climas reportados por INEGI
 - Mapa D-3.** Municipio de Villa de Reyes. Mapa de Temperatura media anual
 - Mapa D-4.** Municipio de Villa de Reyes. Mapa de precipitación media anual
 - Mapa D.5.** Municipio de Villa de Reyes. Geología
 - Mapa D.5.1.** Municipio de Villa de Reyes. Fisiografía
 - Mapa D-6.** Municipio de Villa de Reyes. Topografía
 - Mapa D-7.** Municipio de Villa de Reyes. Edafología
 - Mapa D-8.** Municipio de Villa de Reyes. Hidrología superficial
 - Mapa D-9.** Municipio de Villa de Reyes. Hidrología subterránea
 - Mapa D-10.** Municipio de Villa de Reyes. Regiones Terrestres Prioritarias
 - Mapa D-11.** Municipio de Villa de Reyes. Regiones hidrológicas prioritarias
 - Mapa D.-12.** Municipio de Villa de Reyes. AICAS
 - Mapa D-13.** Localización de la región 18 8 y Unidades Ambientales Biofísicas
 - Mapa D-14.** Municipio de Villa de Reyes. Uso de suelo y vegetación. 2007
 - Mapa D-15.** Municipio de Villa de Reyes. Uso de suelo y vegetación. 2011
 - Mapa D-16.** Municipio de Villa de Reyes. Aptitud Agrícola
 - Mapa D-17.** Municipio de Villa de Reyes. Aptitud pecuaria
 - Mapa D-18.** Municipio de Villa de Reyes. Aptitud urbana
 - Mapa D-19.** Municipio de Villa de Reyes. Localización de las principales empresas
 - Mapa D-20.** Municipio de Villa de Reyes. Localización de. Parque Industrial Logistik
 - Mapa D-21.** Municipio de Villa de Reyes. Uso ejidal
 - Mapa D-22.** Municipio de Villa de Reyes. Vialidad y Sistemas de enlace. 2010
 - Mapa D-23.** Municipio de Villa de Reyes. Área Natural Protegida de Gogorron
 - Mapa D-24.** Municipio de Villa de Reyes. Inventario de patrimonio turístico y cultural
 - Mapa D-25.** Municipio de Villa de Reyes. Sistema de Asentamientos Humanos
 - Mapa D-26.** Municipio de Villa de Reyes. Síntesis del Diagnóstico
 - Mapa E-1.** PMDUVDR. División municipal en grandes unidades territoriales
 - Mapa E-2.** PMDUVDR. Estrategia del Sistema Municipal de Centros de Población
 - Mapa E-3.** PMDUVDR. Clasificación General de Usos del Suelo
 - Mapa E-4.** PMDUVDR. Zonas de uso urbano Industrial
 - Mapa E-5.** PMDUVDR. Uso industrial. Plan Parcial de la Zona Industrial de Villa de Reyes
 - Mapa E-6.** PMDUVDR. Estrategia de Conectividad y Sistemas de Enlace
 - Mapa E-7.** PMDUVDR. Estrategia de Patrimonio natural turístico y cultural
 - Mapa E-8.** PMDUVDR. Estrategia de Prevención de Inundaciones y Control de Corrientes de Agua Pluvial
-

**Plan Municipal de Desarrollo
Urbano de Villa de Reyes
2015-2035**



LOCALIZACIÓN DEL MUNICIPIO



SIMBOLOGIA

- Límite Municipal
- Límite Estatal
- Límite Federal
- Límite del Área de Estudio
- Límite del Municipio



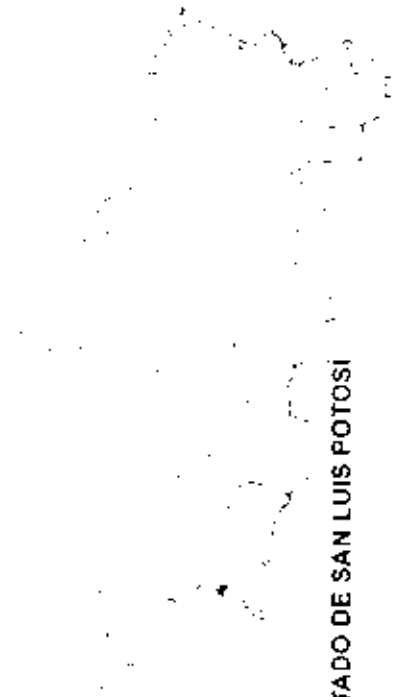
Mapa D-1
Municipio de Villa de Reyes
Ubicación geográfica del área
de estudio



MUNICIPIO DE VILLA DE REYES

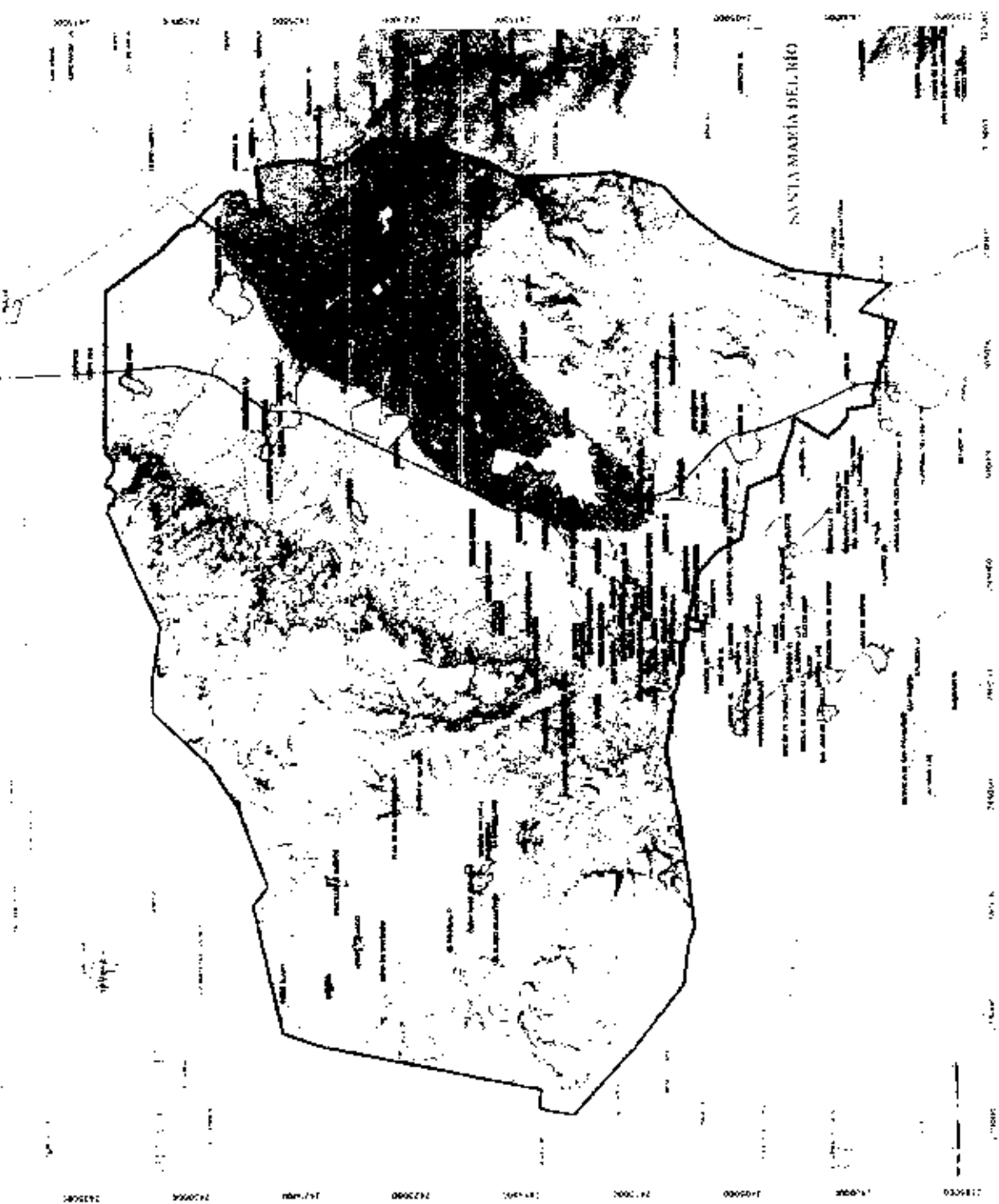


MÉXICO



ESTADO DE SAN LUIS POTOSÍ

Plan Municipal de Desarrollo
Urbano de Villa de Reyes
2015-2035



COEAMACION DEL MUNICIPIO

San Luis Potosí

SIMUNOCGIA



Mapa D-2
Municipio de Villa de Reyes
Tipos de climas reportados
por INEGI

**Plan Municipal de Desarrollo
Urbano de Villa de Reyes
2015-2035**

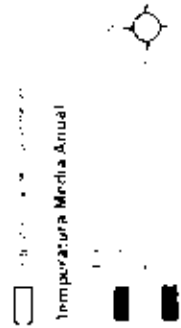
D
A.M.



LOCALIZACIÓN DEL MUNICIPIO

San Luis Potosí

SIMBOLOGÍA



**Mapa D-3
Municipio de Villa de Reyes
Mapa de Temperatura
media anual**

Plan Municipal de Desarrollo
Urbano de Villa de Reyes
2015-2035

0
1000

LOCALIZACIÓN DEL MUNICIPIO

Rancho Prieta

SIMBOLOGIA

0 1000 2000 3000 4000 5000

0 1000 2000 3000 4000 5000

Precipitación Media Anual (mm/año)



Mapa D-4
Municipio de Villa de Reyes
Mapa de precipitación
media anual



**Plan Municipal de Desarrollo
Urbano de Villa de Reyes
2016-2035**

D:
400

LOCALIZACIÓN DE MUNICIPIO

San Luis Potosí

SIMBOLOGIA

TIPO DE ROCA

- Granito
- Basalto
- Andesita
- Basalto andesita
- Basalto basáltico
- Basalto basáltico andesita
- Basalto basáltico andesita granito
- Basalto basáltico andesita granito basalto
- Basalto basáltico andesita granito basalto andesita
- Basalto basáltico andesita granito basalto andesita granito basalto andesita

TIPO DE SUELO

- Graveloso
- Graveloso arenoso
- Graveloso arenoso arcilloso
- Graveloso arenoso arcilloso arenoso
- Graveloso arenoso arcilloso arenoso arcilloso
- Graveloso arenoso arcilloso arenoso arcilloso arenoso
- Graveloso arenoso arcilloso arenoso arcilloso arenoso arcilloso
- Graveloso arenoso arcilloso arenoso arcilloso arenoso arcilloso arenoso
- Graveloso arenoso arcilloso arenoso arcilloso arenoso arcilloso arenoso arcilloso
- Graveloso arenoso arcilloso arenoso arcilloso arenoso arcilloso arenoso arcilloso arenoso

**Mapa D-5
Municipio de Villa de Reyes
Geología**

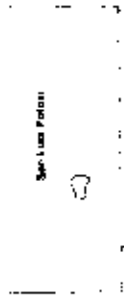


Plan Municipal de Desarrollo
Urbano de Villa de Reyes
2015-2035

0
100
m

1. Línea de transporte público
2. Línea de transporte privado
3. Línea de transporte alternativo
4. Línea de transporte no motorizado
5. Línea de transporte motorizado
6. Línea de transporte mixto
7. Línea de transporte multimodal
8. Línea de transporte intermodal
9. Línea de transporte transmodal
10. Línea de transporte multimodal intermodal transmodal

LOCALIZACIÓN DEL MUNICIPIO



SIMBOLOGÍA

- 1. Línea de transporte público
- 2. Línea de transporte privado
- 3. Línea de transporte alternativo
- 4. Línea de transporte no motorizado
- 5. Línea de transporte motorizado
- 6. Línea de transporte mixto
- 7. Línea de transporte multimodal
- 8. Línea de transporte intermodal
- 9. Línea de transporte transmodal
- 10. Línea de transporte multimodal intermodal transmodal

Provincia
Mesa del Cerro
Subprovincias



Mapa D-5.1
Municipio de Villa de Reyes
Fotografía



Plan Municipal de Desarrollo
Urbano de Villa de Reyes
2015-2035



LOCALIZACION DEL MUNICIPIO



SEMILOGIA



Topografía
de Villa de Reyes

PRE

Mapa D-6
Municipio de Villa de Reyes
Topografía



Plan Municipal de Desarrollo
Urbano de Villa de Reyes
2015-2035



SIMBOLOGÍA

[Symbol]	Carretera Federal
[Symbol]	Carretera Estatal
[Symbol]	Carretera Municipal
[Symbol]	Carretera Rural
[Symbol]	Carretera de Termino
[Symbol]	Carretera de Acceso
[Symbol]	Carretera de Troncal
[Symbol]	Carretera de Circunvalación
[Symbol]	Carretera de Bypass
[Symbol]	Carretera de Interconexión
[Symbol]	Carretera de Mantenimiento
[Symbol]	Carretera de Emergencia
[Symbol]	Carretera de Mantenimiento
[Symbol]	Carretera de Emergencia



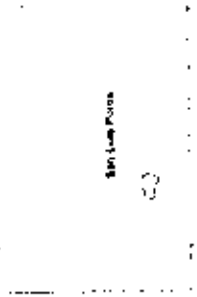
Mapa D-7
Municipio de Villa de Reyes
Edafología



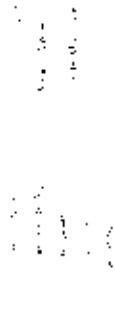
Plan Municipal de Desarrollo
Urbano de Villa de Reyes
2015-2035



LOCALIZACIÓN DEL MUNICIPIO



SIMPLIFICADA



Hidrología superficial

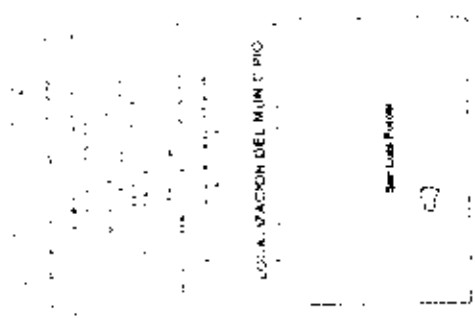


Mapa D-8
Municipio de Villa de Reyes
Hidrología superficial

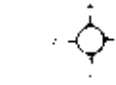


Plan Municipal de Desarrollo
Urbano de Villa de Reyes
2015-2035

6
km



SIMBOLOGÍA



Descripción de la zona

Mapa D-9
Municipio de Villa de Reyes
Hidrología subterránea

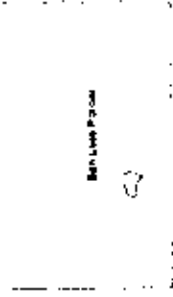


**Plan Municipal de Desarrollo
Urbano de Villa de Reyes
2015-2035**

1:50,000



LOCALIZACIÓN DEL MUNICIPIO



SÍMBOLOS

- Línea de límites municipales
- Línea de límites de la zona urbana
- Línea de límites de la zona rural
- Línea de límites de la zona agrícola
- Línea de límites de la zona industrial
- Línea de límites de la zona residencial
- Línea de límites de la zona comercial
- Línea de límites de la zona de servicios
- Línea de límites de la zona de recreación
- Línea de límites de la zona de conservación



Regiones Terrestres Prioritarias

Mapa D-10
Municipio de Villa de Reyes
Regiones Terrestres Prioritarias



Plan Municipal de Desarrollo
Urbano de Villa de Reyes
2015-2035

D



LOCALIDAD DEL MUNICIPIO

DEL MUNICIPIO

S. MIROLOGIA

REGIONES HIDROLÓGICAS PRIORITARIAS



Mapa D-11
Municipio de Villa de Reyes
Regiones hidrologicas prioritarias

**Plan Municipal de Desarrollo
Urbano de Villa de Reyes
2015-2035**



LOCALIZACIÓN DEL MUNICIPIO

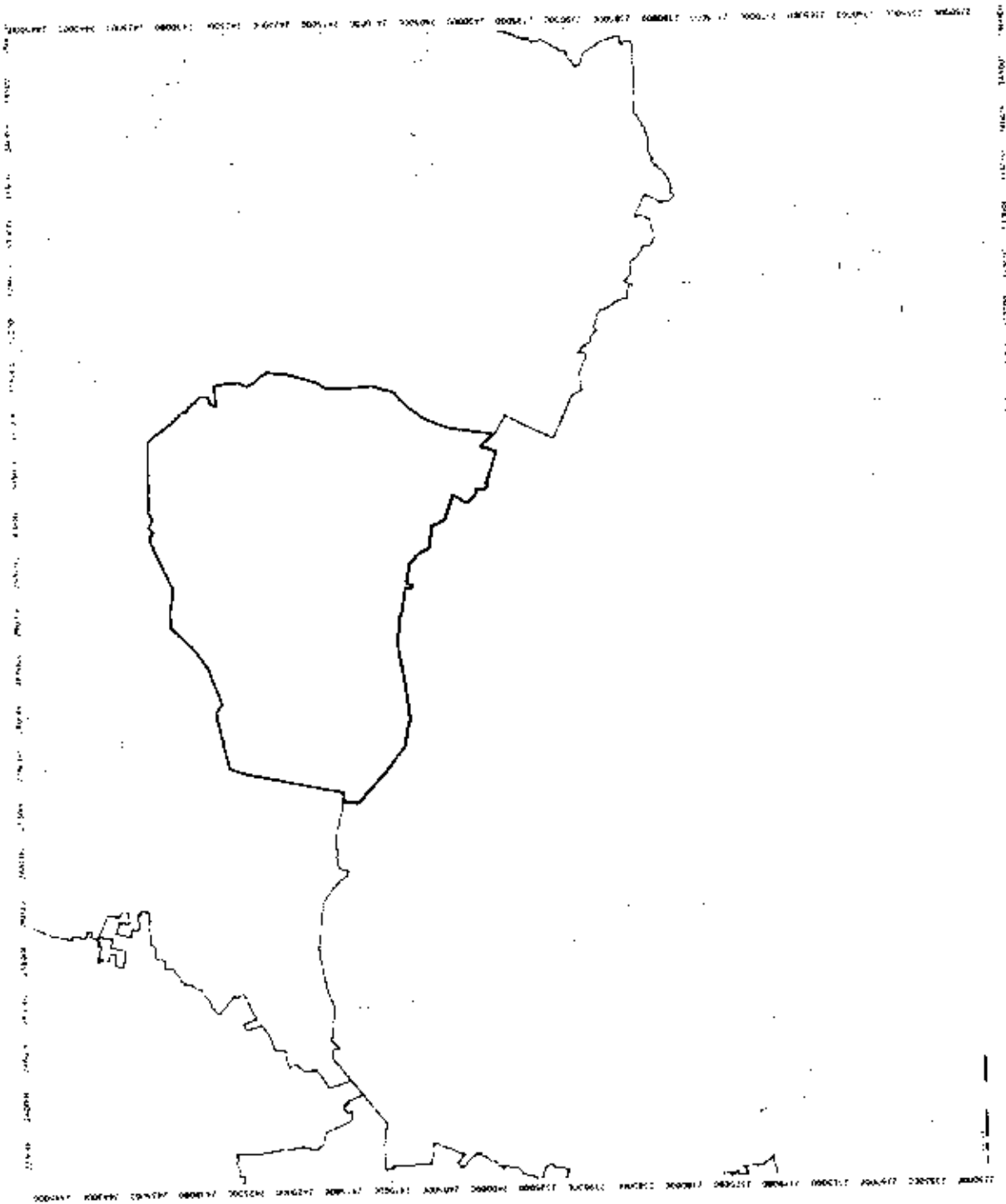
San Luis Potosí

JIMBIOLOGÍA

Áreas de Importancia para la
Conservación de las Aves



**Mapa 0-12
Municipio de Villa de Reyes
AICAS**



Plan Municipal de Desarrollo
Urbano de Villa de Reyes
2015-2035



LOCALIZACIÓN DEL MUNICIPIO

San Luis Potosí

SIMBOLOGÍA

UNIDADES AMBIENTALES PROTEGIDAS



Mapa D-13
Localización de la región 18.8 y
Unidades Ambientales Protegidas



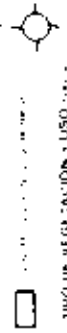
**Plan Municipal de Desarrollo
Urbano de Villa de Reyes
2015-2035**



LOCALIZACIÓN DEL MUNICIPIO

SANTO DOMINGO

SIMBOLOGÍA



**Mapa D-14
Municipio de Villa de Reyes
Uso de suelo y vegetación
Serie IV 2007**



Plan Municipal de Desarrollo
Urbano de Villa de Reyes
2015-2035



TERMINACION DEL MUNICIPIO

Car. Los Pinos

SIMBOLIZADA



UNIVERSIDAD NACIONAL AUTÓNOMA DE MÉXICO

Mapa D-15
Municipio de Villa de Reyes
Uso de suelo y vegetación
Serie V 2011



Plan Municipal de Desarrollo
Urbano de Villa de Reyes
2015-2035



LOCALIZACIÓN DEL MUNICIPIO

San Luis Potosí

MUNICIPIO

Aptitud Agrícola

Municipio de Villa de Reyes
Aptitud Agrícola

Mapa No. 14

Plan Municipal de Desarrollo
Urbano de Villa de Reyes
2015-2035



LOCALIZACION DEL MUNICIPIO

SIMBOLOGIA

Municipio de Villa de Reyes
Aptitud pecuaria



Plan Municipal de Desarrollo
Urbano de Villa de Reyes
2015-2035



LOCALIZACIÓN DEL MUNICIPIO

Map Scale Ratio

SIMBROS OXIA

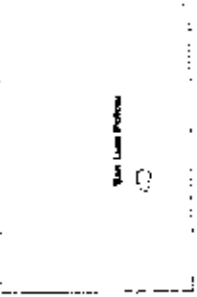
- 1. Zona Urbana
- 2. Zona Industrial
- 3. Zona Comercial
- 4. Zona de Servicios
- 5. Zona de Recreación
- 6. Zona de Protección Ambiental
- 7. Zona de Reserva
- 8. Zona de Transición
- 9. Zona de Expansión
- 10. Zona de Desarrollo

Municipio de Villa de Reyes
Aptitud urbana

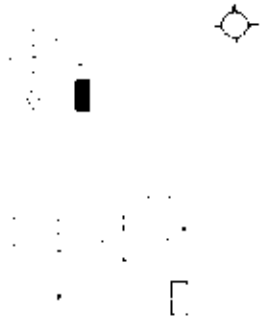
Plan Municipal de Desarrollo
Urbano de Villa de Reyes
2015-2035



LOCALIZACIÓN DEL MUNICIPIO



SIMBOLOGÍA



Mapa D-19
Municipio de Villa de Reyes
Localización de las
Principales Empresas



Plan Municipal de Desarrollo
Urbano de Villa de Reyes
2015-2035



San Luis Potosí
San Luis Potosí
San Luis Potosí

LOCALIZACIÓN DEL MUNICIPIO

San Luis Potosí



SIMBOLOGÍA



Mapa D-20
Municipio de Villa de Reyes
Localización del
Parque Industrial Logístico



Plan Municipal de Desarrollo
Urbano de Villa de Reyes
2015-2035



LOS ALFAREROS DEL MUNICIPIO

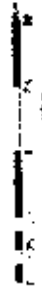
Municipio de Reyes

Municipio de Reyes



Municipio de Villa de Reyes
Uso ejidal

500 m



Plan Municipal de Desarrollo
Urbano de Villa de Reyes
2015-2035



LOCALIZACIÓN DEL MUNICIPIO

San Luis Potosí



SIMBOLOGÍA



A. 2015



Mapa D-22
Municipio de Villa de Reyes
Vialidades y Sistemas de Enlace



Plan Municipal de Desarrollo
Urbano de Villa de Reyes
2015-2035



LOCALIZACIÓN DEL MUNICIPIO

San Luis Peten

SIMBOLOGIA

Área natural protegida

Municipio de Villa de Reyes.
Área Natural Protegida
de Gogarran

**Plan Municipal de Desarrollo
Urbano de Villa de Reyes
2015-2035**

g
1:4

LOCALIZACIÓN DEL MUNICIPIO

San Luis Potosí

SIMBOLOGÍA

Zonificación del Parque Nacional Guadalupe

Mapa D-24
Municipio de Villa de Reyes
Inventario de Patrimonio
Turístico y Cultural



Plan Municipal de Desarrollo
Urbano de Villa de Reyes
2015-2035

0
4



LOCALIZACIÓN DEL MUNICIPIO

San Luis Potosí



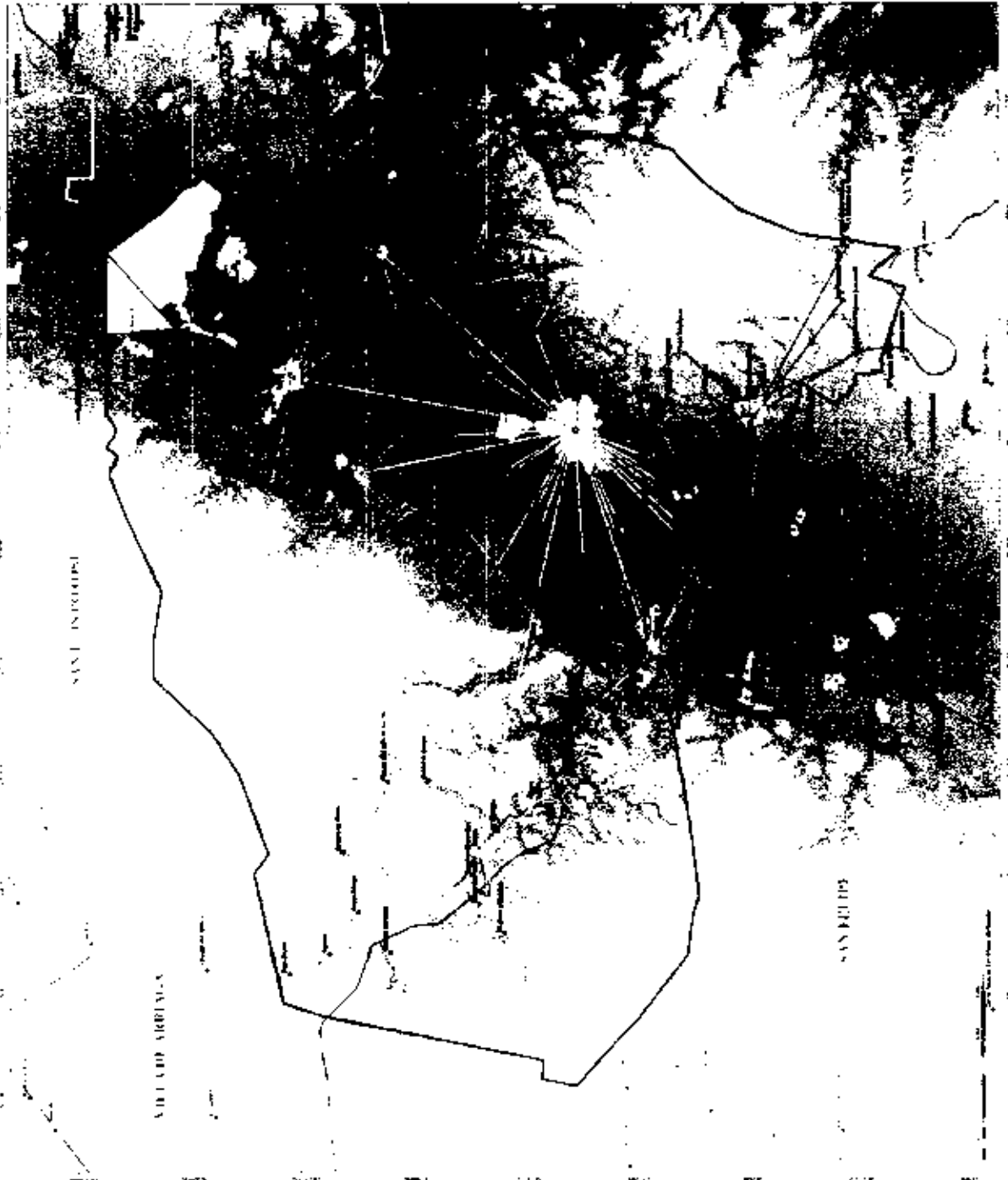
SIMBOLOGÍA

- Población
- Población
- Población
- Población
- Población

Poblaciones



Mapa D-25
Municipio de Villa de Reyes
Sistema de
Acentamientos Humanos



Plan Municipal de Desarrollo
Urbano de Villa de Reyes
2015-2035

5

LOCALIZACIÓN DEL MUNICIPIO

San Luis Potosí

SIMBOLOGÍA



Mapa D-26
Municipio de Villa de Reyes
Síntesis de Diagnóstico



**Plan Municipal de Desarrollo
Urbano de Villa de Reyes
2015-2035**



El Plan Municipal de Desarrollo Urbano de Villa de Reyes 2015-2035, tiene como objetivo principal, definir el modelo de desarrollo urbano que se debe seguir, para garantizar el bienestar de la población y el desarrollo sostenible del municipio.

LOCALIZACIÓN DEL MUNICIPIO

San Felipe



SIMBOLOGÍA

- Límite del Municipio
- Límite de la Zona Urbana
- Límite de la Zona Rural
- Límite de la Zona Agrícola
- Límite de la Zona Industrial
- Límite de la Zona Comercial
- Límite de la Zona Residencial
- Límite de la Zona de Servicios
- Límite de la Zona de Parques y Recreación
- Límite de la Zona de Equipamiento
- Límite de la Zona de Infraestructura
- Límite de la Zona de Equipamiento Urbano
- Límite de la Zona de Equipamiento Rural
- Límite de la Zona de Equipamiento Agrícola
- Límite de la Zona de Equipamiento Industrial
- Límite de la Zona de Equipamiento Comercial
- Límite de la Zona de Equipamiento Residencial
- Límite de la Zona de Equipamiento de Servicios
- Límite de la Zona de Equipamiento de Parques y Recreación
- Límite de la Zona de Equipamiento de Infraestructura
- Límite de la Zona de Equipamiento Urbano
- Límite de la Zona de Equipamiento Rural
- Límite de la Zona de Equipamiento Agrícola
- Límite de la Zona de Equipamiento Industrial
- Límite de la Zona de Equipamiento Comercial
- Límite de la Zona de Equipamiento Residencial
- Límite de la Zona de Equipamiento de Servicios
- Límite de la Zona de Equipamiento de Parques y Recreación
- Límite de la Zona de Equipamiento de Infraestructura

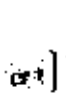
Zona de Plan del Parque Nacional Geoparque



**Mapa E-1
Municipio de Villa de Reyes
División Municipal en
Grandes Unidades Territoriales**



Plan Municipal de Desarrollo
Urbano de Villa de Reyes
2015-2035



LOCALIZACIÓN DEL MUNICIPIO

San Luis Potosí

SIMBOLOGÍA



Mapa E-2
Municipio de Villa de Reyes
Estrategia del Sistema Municipal
de Centros de Población



Plan Municipal de Desarrollo
Urbano de Villa de Reyes
2016-2035



LOCALIZACIÓN DEL MUNICIPIO

San Luis Obispo

SIMBOLOGIA

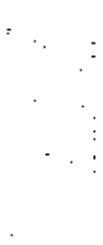
- Límite del Municipio
- Límite de la Zona
- Límite de la Parcela
- Límite del Territorio
- Límite del Estado
- Límite del País

Zonificación General del Territorio



Mapa E-3
Municipio de Villa de Reyes
Clasificación General
del Territorio

Plan Municipal de Desarrollo
Urbano de Villa de Reyes
2015-2035



LOCALIZACIÓN DEL MUNICIPIO

San Luis Potosí



SIMBOLOGÍA

▲

■

Ubicación del Plan Particular



Mapa E-4
Municipio de Villa de Reyes
Zonas de Uso
Urbano - Industrial



Plan Municipal de Desarrollo
Urbano de Villa de Reyes
2015-2035



El presente Plan Municipal de Desarrollo Urbano de Villa de Reyes, 2015-2035, tiene como objetivo principal definir el modelo de desarrollo urbano que se seguirá en el municipio, así como establecer las normas y condiciones que rigen el uso del suelo y el desarrollo de las actividades económicas, sociales y culturales en el territorio municipal.

LOCALIZACIÓN DEL MUNICIPIO

SAN LUIS POTOSÍ



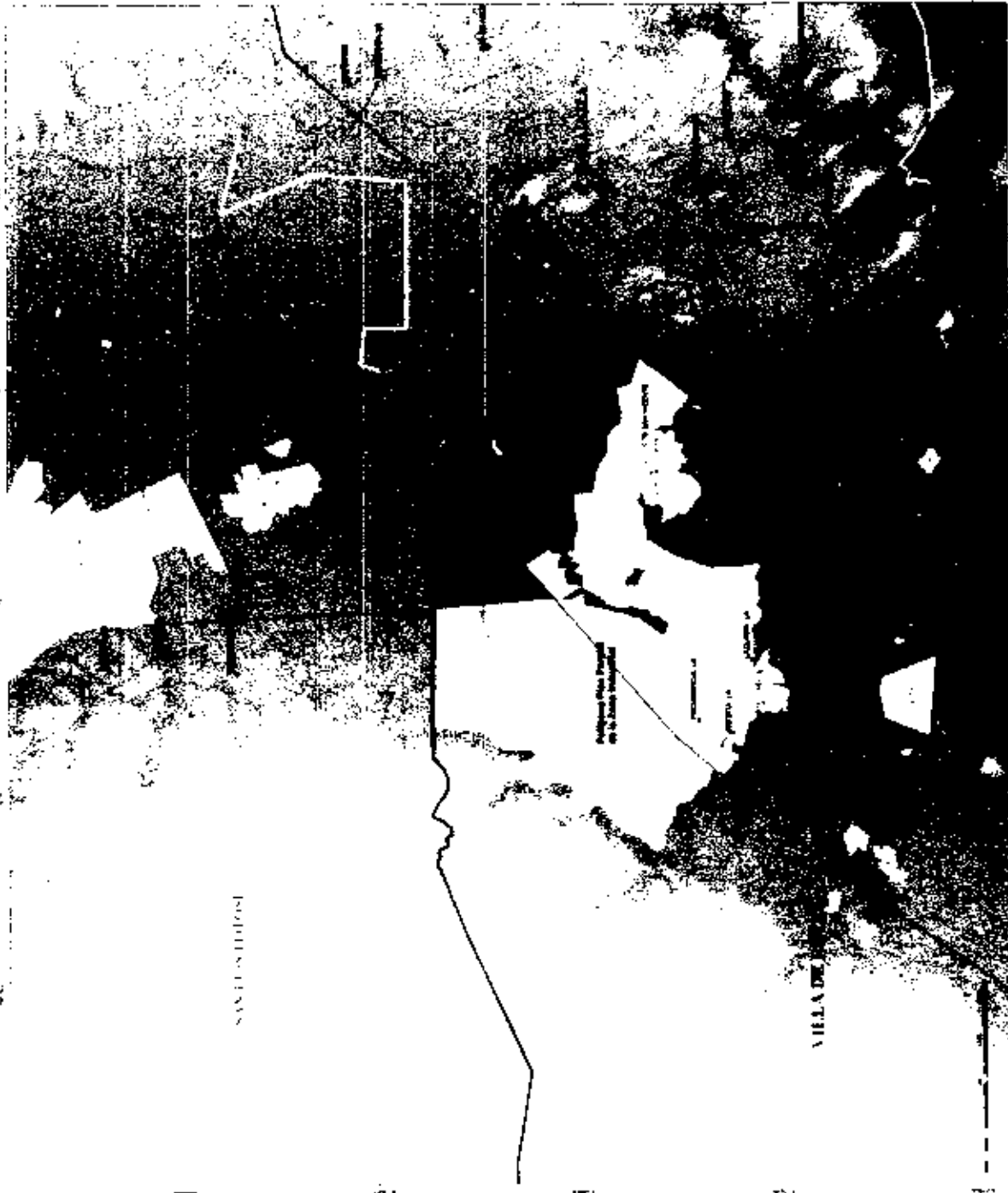
SIMBOLOGÍA

- Límite Municipal
- Límite del Municipio
- Límite del Estado
- Límite del País
- Límite del Municipio
- Límite del Estado
- Límite del País

----- Límite Municipal



Mapa E-5
Municipio de Villa de Reyes
Localización:
Zona Industrial Noroeste



Plan Municipal de Desarrollo
Urbano de Villa de Reyes
2015-2035

Q: 24



LOCALIZACIÓN DEL MUNICIPIO

San Luis Potosí

SINIBOLURDIA



Mapa E-6
Municipio de Villa de Reyes
Estrategia de Conectividad y
Sistemas de Enlace



Plan Municipal de Desarrollo
Urbano de Villa de Reyes
2015-2035

g
cm



LOCALIZACIÓN DEL MUNICIPIO

San Luis Potosí

SIMBOLO LEGENDA

Redondeo y Zona Turística

Mapa E-7
Municipio de Villa de Reyes
Estrategia de Patrimonio
Turístico y Cultural

**Plan Municipal de Desarrollo
Urbano de Villa de Reyes
2015-2035**



LOCALIZACIÓN DEL MUNICIPIO

Mapa de Referencia

SIMBOLOGIA

Orden de Curriente	Simbolo
1	[Symbol]
2	[Symbol]
3	[Symbol]
4	[Symbol]
5	[Symbol]
6	[Symbol]
7	[Symbol]
8	[Symbol]
9	[Symbol]
10	[Symbol]
11	[Symbol]
12	[Symbol]
13	[Symbol]
14	[Symbol]
15	[Symbol]
16	[Symbol]
17	[Symbol]
18	[Symbol]
19	[Symbol]
20	[Symbol]
21	[Symbol]
22	[Symbol]
23	[Symbol]
24	[Symbol]
25	[Symbol]
26	[Symbol]
27	[Symbol]
28	[Symbol]
29	[Symbol]
30	[Symbol]
31	[Symbol]
32	[Symbol]
33	[Symbol]
34	[Symbol]
35	[Symbol]
36	[Symbol]
37	[Symbol]
38	[Symbol]
39	[Symbol]
40	[Symbol]
41	[Symbol]
42	[Symbol]
43	[Symbol]
44	[Symbol]
45	[Symbol]
46	[Symbol]
47	[Symbol]
48	[Symbol]
49	[Symbol]
50	[Symbol]

Magitud en Obras de Dapilacion



Mapa E-8
Municipio de Villa de Reyes
Estrategia de prevención de
inundaciones y control de
recorrientes



MAPA BASE



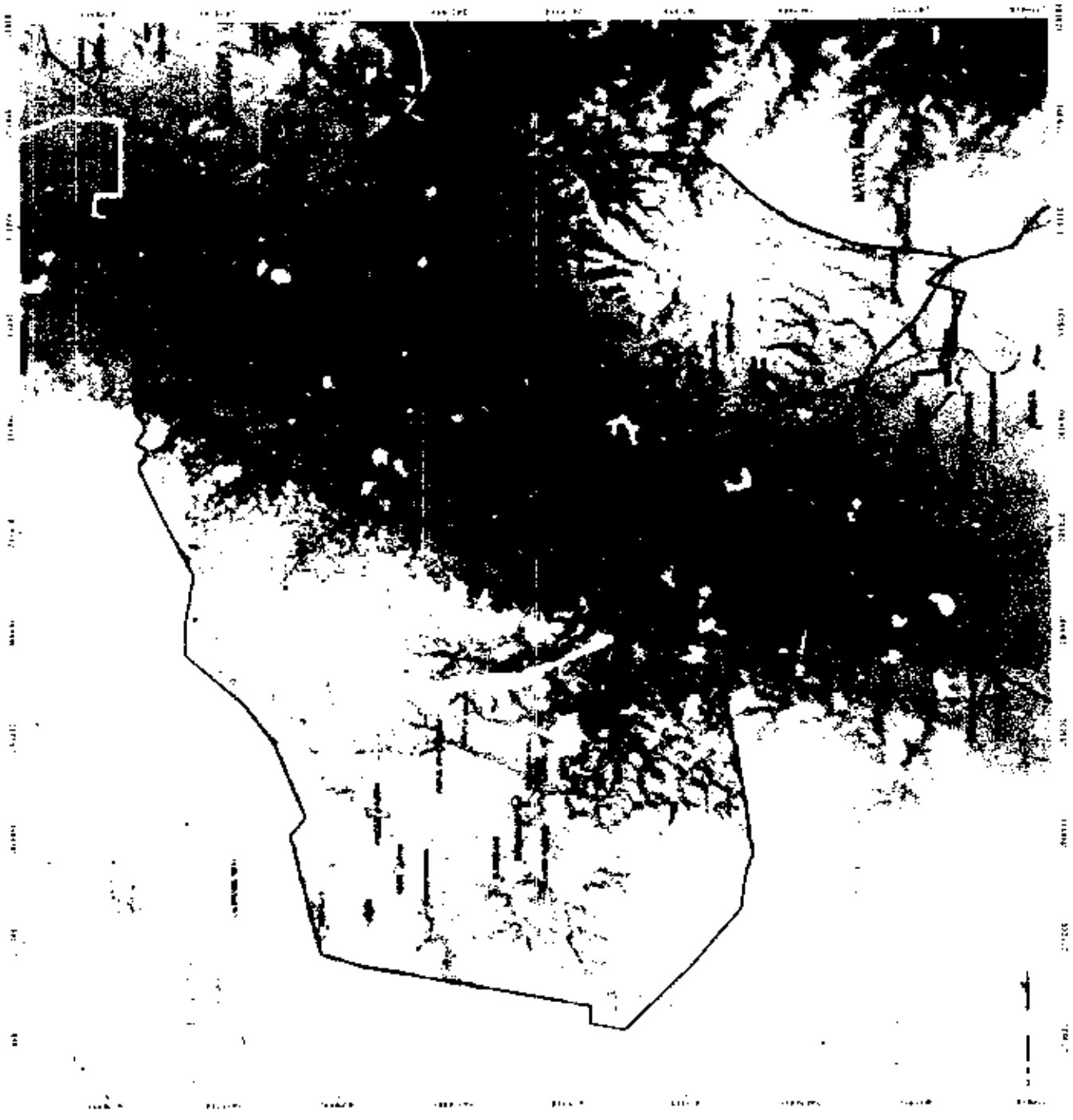
INFORMACION BASICA

El territorio municipal de Santo Domingo se encuentra en la zona de clima templado, con precipitaciones anuales de 1.200 mm. El relieve es montañoso, con alturas que oscilan entre 1.500 y 2.500 metros sobre el nivel del mar.

LOCALIZACION DEL MUNICIPIO

Mapa base Santo Domingo

SANTO DOMINGO



117° 00' W 117° 30' W 118° 00' W 118° 30' W 119° 00' W
18° 00' N 18° 30' N 19° 00' N