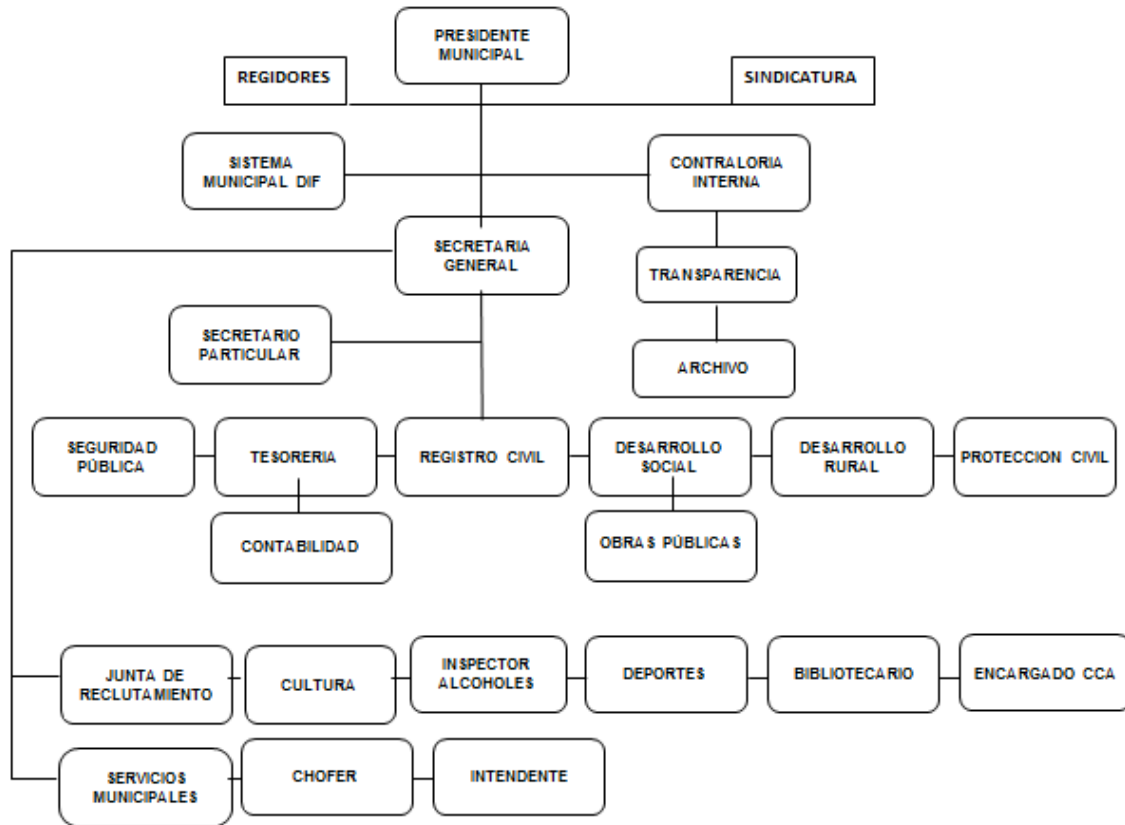


IMÁGENES DE APOYO PARA LA ELABORACION DEL PLAN MUNICIPAL





Número de Unidades por tipo de servicio y nivel de atención, 2012.

Estado/ Municipio	Servicios de Salud						MIS (Opportunidades)		Seguridad Social						
	Hospital General	Hospital Especial Comunitario	Centro de salud	Español de salud atrasado	UMI/MIS	Clínica especiali- stica	MIS - O	Hospital Rural de Zona	MIS		SOSSA		PROMSA	SICOMSA	
									Hospital Regional	Hospital General de Zona	Unidad Médica Familiar	Hospital General de Zona			Unidad Médica Familiar
Estado	8	9	278	209	33	1	201	4	2	2	31	4	35	1	1
Lagunillas	0	0	2	2	0	0	0	0	0	0	0	0	0	0	0

Fuente: Servicios de Salud de San Luis Potosí - Dirección de Planeación, Evaluación y Proyectos Especiales

Población total según condición de derechohabencia a Servicios de Salud, 2012.

Estado/ Municipio	Población Total	Población derechohabiente					Población abierta					En proceso	% Cobertura médica total		
		MIS O.O.	SOSSA	PROMSA	SICOMSA	Total Instituciones derechohabientes	% Población derechohabiente	MIS O.	% MIS O.	SA	% SA			Total población abierta	% Población abierta
Estado	2,524,867	792,690	132,082	1,930	20,894	940,596	37.4	471,483	18.7%	1,094,061	43.3%	1,595,454	62.2%	247	9.8%
Lagunillas	4,877	1,077	73	0	0	1,150	23.3%	1,861	38.2%	942	19.5%	1,723	35.3%	4	0.08%

Fuente: Servicios de Salud de San Luis Potosí - Dirección de Planeación, Evaluación y Proyectos Especiales

Tiendas Rurales DICONSA, 2010

Localidades atendidas	
	9

Fuente: 2010, Anuario Estadístico, 2012

Dotación Anual de Leche LICONSA, 2010

Punto de atención	Beneficiarios (litros de leche)		Dotación anual (litros de leche)
	Familias	Personas	
2	223	511	10,102

Fuente: 2010, Anuario Estadístico, 2012

Personal Médico de las Instituciones Públicas de Salud

Total Médicos	Asistencia Social	
	MIS Opportunidades	SS
9	3	6

Fuente: Anuario Estadístico, 2012

Programa 70 y más
Apoyo a Adultos Mayores

Localidades atendidas	Beneficiarios
77	307

Fuente: Dirección General de S. Geriátrico de San Luis Potosí, 2012



Indicadores de Marginación y de Rezago social en servicios básicos de la viviendas

2010-2012

AGUA ENTUBADA			DRENAJE			SERVICIO SANITARIO		
Personas en Viviendas Sin Agua Entubada	%		Viviendas Particulares Habitadas Sin Drenaje	%		Viviendas Particulares Habitadas Sin Sanitario	%	
Totales CONAPO 2010	5,745		Totales CONEVAL 2010	1,619		Totales CONEVAL 2010	1,619	
CONAPO 2010 SIN AGUA	1,669	29.05	CONEVAL 2010 SIN DRENAJE	332	20.51	CONEVAL 2010 SIN SERVICIO SANITARIO	122	7.54
Avance 2010 Beneficiarios de Obras Quedan Sin Agua	187	25.80	Avance 2010 Beneficiarios de Obras Quedan Sin Drenaje	0		Avance 2010 Beneficiarios de Acciones Quedan Sin Servicio Sanitario	0	7.54
Avance 2011 Beneficiarios de Obras Quedan Sin Agua	793	11.99	Avance 2011 Beneficiarios de Obras Quedan Sin Drenaje	0	20.51	Avance 2011 Beneficiarios de Acciones Quedan Sin Servicio Sanitario	0	7.54
Avance 2012 Beneficiarios de Obras Quedan Sin agua	149	9.40	Avance 2012 Beneficiarios de Obras Quedan Sin Drenaje	0	20.51	Avance 2012 Beneficiarios de Acciones Quedan Sin Servicio Sanitario	0	7.54
						Las Acciones se refieren a Sanitarios Ecológicos		
ENERGÍA ELÉCTRICA			HACINAMIENTO			ESTUFAS ECOLÓGICAS		
Personas en Viviendas Sin Energía Eléctrica	%		Viviendas Particulares Habitadas con algún nivel de Hacinamiento	%		Viviendas donde se cocina con leña	%	
Totales CONAPO 2010	5,732		Totales CONAPO 2010	1,610		Totales Censo 2010	1,372	
CONAPO 2010 SIN ENERGÍA ELÉCTRICA	332	5.79	CONAPO 2010 CON HACINAMIENTO	572	35.53	Censo 2010 Cocinan con Leña SIN ESTUFA ECOLÓGICA	775	56.49
Avance 2010 Beneficiarios de Obras/Acciones Quedan sin Energía Eléctrica	146	3.24	Avance 2010 Beneficiarios de Acciones Quedan en Hacinamiento	70	31.18	Avance 2010 Beneficiarios de Estufas Quedan Sin Estufa Ecológica	200	41.91
Avance 2011 Beneficiarios de Obras Quedan sin Energía Eléctrica	60	2.20	Avance 2011 Beneficiarios de Acciones Quedan en Hacinamiento	50	28.07	Avance 2011 Beneficiarios de Estufas Quedan Sin Estufa Ecológica	156	30.54
Avance 2012 Beneficiarios de Obras Quedan sin Energía Eléctrica	0	2.20	Avance 2012 Beneficiarios de Acciones Quedan en Hacinamiento	0	28.07	Avance 2012 Beneficiarios de Estufas Quedan Sin Estufa Ecológica	0	30.54
Las Acciones se refieren a Paneles Solares			Las Acciones son Construcción de Recámara Adicional					

CONAPO 2010 y CONEVAL 2010

Las Acciones son Construcción de Recámara Adicional

LACUNILLAS

Concepto	Dato		Posición Municipal *
	Municipal	Estatal	
Red Carretera Federal (km)	13.00	2,199.10	36
Red Carretera Estatal (km)	54.40	3,150.20	22
Red Caminera Rural (km)	37.60	6,729.40	50

* Indica el lugar que ocupa el municipio entre el total de los 58 municipios del estado.



Vías Terrestres de Comunicación



LAGUNILLAS

Sector	Rama de Actividad	Actividad Económica
Primario	Agropecuario	Agricultura, ganadería, forestal y pesca.
Secundario	Industria	Minería (extracción)
	Industria Manufacturera	Productos alimenticios y bebidas, textiles, prendas de vestir e industria del cuero; industria de la madera, papel y derivados, sustancias químicas; productos de minerales no metálicos; industrias metálicas básicas; productos metálicos, maquinaria y equipo.
	Industria de la Construcción	Pública y privada
	Industria Energética	Electricidad, gas y agua
Terciario	Comercio y Servicios	Comercio, restaurantes y hoteles; transporte, almacenaje y comunicaciones; servicios financieros, seguros y actividades inmobiliarias y de alquiler; servicios comunales, sociales y personales; servicios bancarios, gobierno y otros servicios.

Tendencia de los Indicadores y Grado de Marginación 2005-2010

Indicadores de Marginación Social	2005	2010
% Población analfabeta de 15 años y más	23.3	20.3
% Población sin primaria completa de 15 años y más	59.1	24.9
% Ocupantes en viviendas sin drenaje ni servicio sanitario	5.8	4.0
% Ocupantes en viviendas sin energía eléctrica	6.4	2.5
% Ocupantes en viviendas sin agua entubada	44.7	20.9
% Viviendas con algún nivel de hacinamiento	40.8	31.2
% Ocupantes en viviendas con piso de tierra	26.8	10.6
% Población en Localidades con menos de 5,000 habitantes	100.0	100.0
% Población ocupada con ingresos de hasta 2 salarios mínimos	80.2	81.4

Grado de marginación del municipio	2005	2010
Lugar que ocupa en el Estado en orden de mayor a menor marginación	15	11.0
Lugar que ocupa en el País en orden de mayor a menor marginación, entre un total de 2,454 municipios	621	608.0

Fuente: CONAPO, Índice de Marginación por entidad federativa y Municipios, 2010

LACUNILLAS